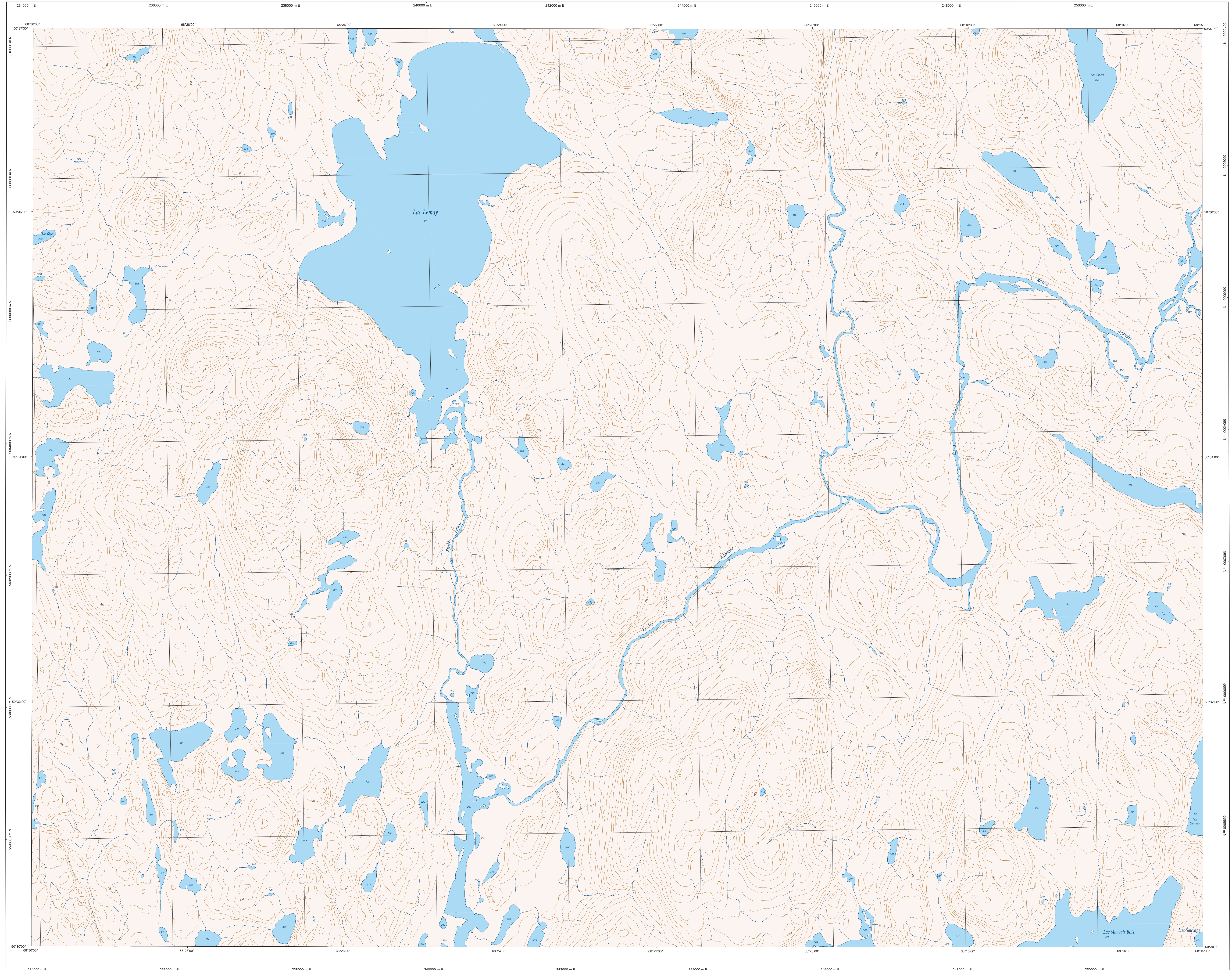
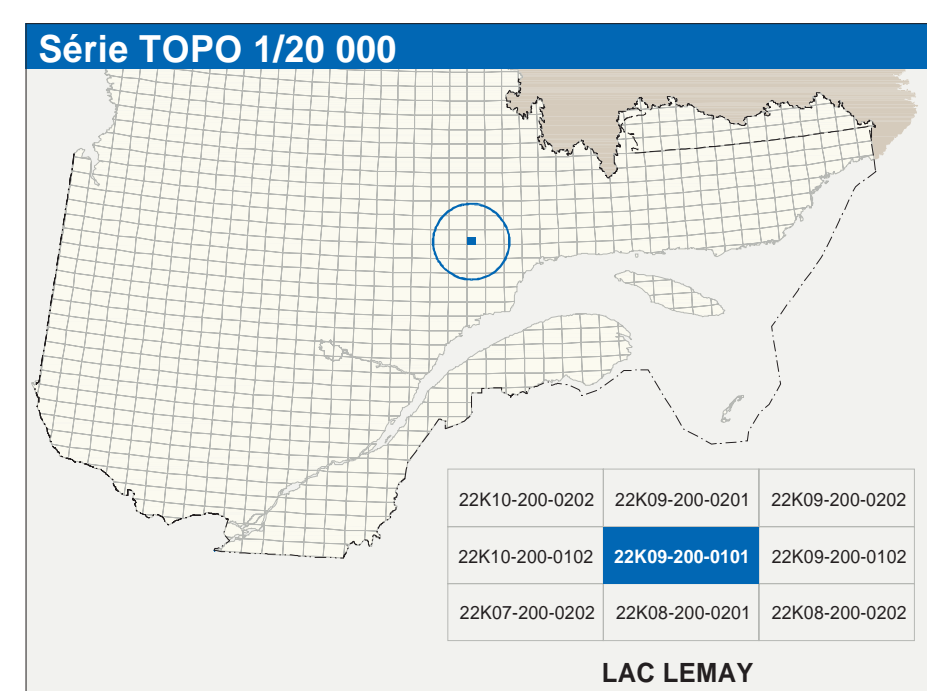


LAC LEMAY

22K09-200-0101



22K09-200-0101



Hydrographie	
	Cours d'eau; cours d'eau intermittent
	Lac; mare; réservoir hydroélectrique
	Plaine inondée; milieu humide
	Chute; rapide; bouill
	Quai; pont de plaisance; traverse; phare
	Bris-herbes; estacade
	Canal; écluse
	Barrage; barrage hydroélectrique; barrage de cascade
	Conduite forcée; glissoir; buse
Modèle	
	Courbe de niveau; mètre; intermédiaire; point coté
	Éclair; élévation; dénivelé; hauteur
Végétation	
	Milieu boisé; vergé
	Prairie; saie

Infrastructure de transport	
Réseau routier (classification MT2)	
	Autoroute
	Route nationale; route régionale; route collective
	Route locale; route d'accès aux ressources; zone; non pavée
Réseau routier (classification MRN)	
	Rue; chemin carrossable; pavé; non pavé
	Voie de communication; en construction; abandonnée
	Chemin non carrossable
Autres	
	Pont; pont couvert; pont d'éclairage
	Passerelle; tablier
	Mur de soutènement; écran anti-éboulement
	Talus de remblai; talus de déblai
	Voie ferrée; hydrobase; aéroport
	Piste d'atterrissage; piste; non pavée
	Ligne de transport; ligne; poste de distribution d'électricité
	Pipeline; tuyau; tuyau de télécommunication

Habitation, équipement, exploitation	
	Bâtiment; en construction; en ruine; maison mobile; ferme
	Site; site
	Plan de stationnement; carrefour
	Terrain de jeu; piscine publique
	Centre de ski; terrain récréatif; mini-ski
	Piste; terrain de golf; jardin botanique
	Terrain de camping; site-arrêt; base militaire
	Cour de véhicules hors d'usage; cour d'entreposage de matériaux
	Convoi; brûleur à bois; réservoir de surface
	Étang; équipement; eau d'emboussement sanitaire
	River; équipement; cascade
	Mise à ciel ouvert; amas; fosse
	Zone non cartographiée
Frontières	
	Frontière internationale
	Frontière intermunicipale ou territoriale
	Frontière Québec - Terre-Neuve et Labrador (cette frontière n'est pas définitive)

Métadonnées	
Surface de référence géodésique :	Échelle GRS80
Système de référence géodésique :	NAD83 compatible avec le système mondial WGS84
Projection cartographique :	Mercator transverse modifiée (MTM), zone de 7° système de coordonnées planaires du Québec (SCQP), feuille 8 (CS102) (Niveau moyen des mers)
Origine des altitudes :	15 mètres
Épaisseur des courbes de niveau :	20'48' ouest
Déclinaison magnétique au centre de la feuille en 2003 :	8,3 vers l'est
Variation annuelle :	
Coordonnées géographiques :	
au centre de la feuille :	50°33'45" nord 68°22'30" ouest
Longitude d'origine (méridien central) :	67°20' ouest
Latitude d'origine (équateur) :	0,0°
Coordonnées X/Y d'origine :	300 000, 0 mètres
Facteur d'échelle :	0,9999

Sources		Organisme		Date	
Classification du réseau routier supérieur :	Ministère des transports	nd			
Catégorie des réservoirs hydroélectriques :	Hydro-Québec	1990			
Courbes de niveau :	Commission géologique du Canada	2003			
Nomenclature géographique :	Ministère des Ressources naturelles du Canada	1986			
Photographies aériennes à l'échelle de 1:40 000 :	Commission de toponymie du Québec	nd			
	Ministère des Ressources naturelles et de la Faune	1996			

Crédits
 Révisé par : Directeur général de l'information géographique
 © Gouvernement du Québec, 7^e trimestre 2003
 Dépot légal - Bibliothèque nationale du Québec

Ressources naturelles et Faune Québec