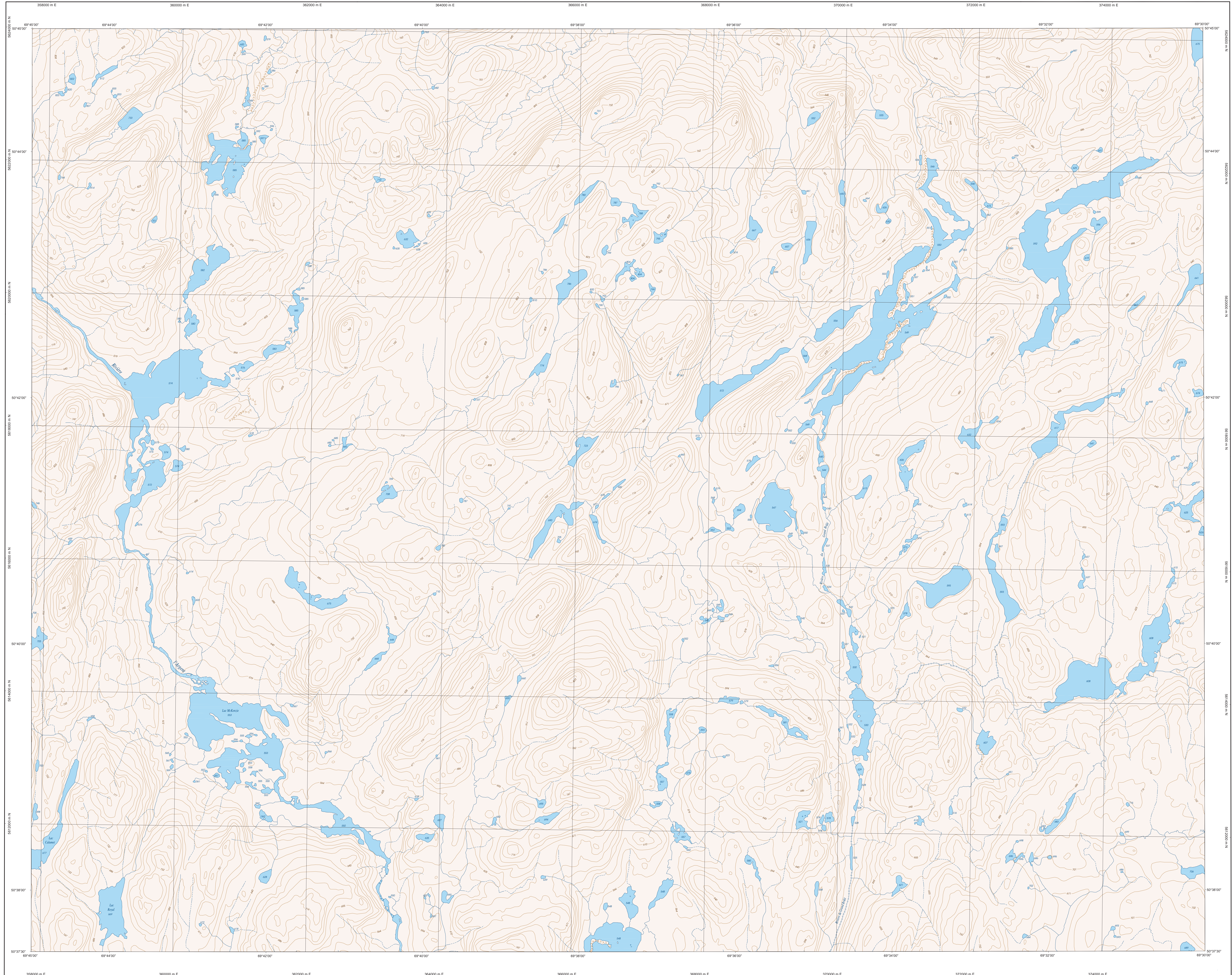
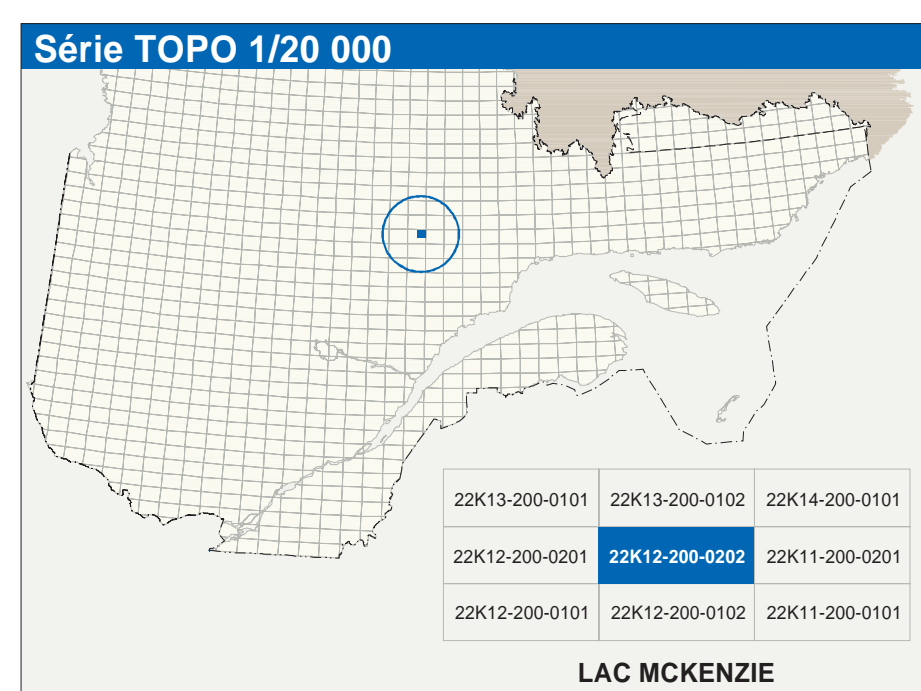


# LAC MCKENZIE

22K12-200-0202



22K12-200-0202



**Hydrographie**

- Cours d'eau; cours d'eau intermittent
- Lac; mare; réservoir hydroélectrique
- Plaine inondée; milieu humide
- Chêne; sapin; écorcé
- Quai; cale; quais
- Rue; pont de passerelle; traverse; plan
- Briser-lames; estrade
- Canal; Adoue
- Barrage; barrage hydroélectrique; barrage de cascade
- Condoule; kioské; glissoir; buse

**Modèle**

- Courbe de niveau; maillage; inondation; pont côté
- Eclair; décrochement; dépôt fluvial

**Vegetation**

- Milieu boisé; vergers
- Période; haie

**Infrastructure de transport**

**Réseau routier (classification MTO)**

- Autoroute
- Route nationale; route régionale; route collective
- route locale; route d'accès aux ressources; pavée; non pavée

**Réseau routier (classification MRN)**

- Rue; chemin carrossable; pavé; non pavé
- Voie de communication; en construction; abandonnée
- Chemin non carrossable

**Autres**

- Plan; pont couvert; pont d'épave
- Panneau; canal
- Mur de soutènement; écran anti-bruit
- Talus de remblai; talus de déblai
- Voie ferrée; hydrobase; aéroport
- Plaque d'atterrissage; pavée; non pavée
- Ligne de transport; pylône; poteau de distribution d'électricité
- Pipelines; tour; tour de télécommunication

**Habitation, équipement, exploitation**

- Bâtiment; en construction; en ruine; maison mobile; fiche
- Site; site
- Parc de stationnement; cimetière
- Terrain de jeu; piscine publique
- Casas de jeu; casino; rampe mécanique
- Prise; terrain de golf; jardin zoologique
- Terrain de camping; site-parc; base militaire
- Cour de véhicules hors d'usage; cour d'entreposage de matériaux
- Convoyeur; bûcher à bois; réservoir de surface
- Etang; réparation; lieu d'atterrissage; surface
- Banc; d'arrêt; centre
- Mine à ciel ouvert; amas; haie
- Zone non cartographiée

**Frontières**

- Frontière internationale
- Frontière municipale ou territoriale
- Frontière Québec - Terre-Neuve-et-Labrador (sans frontière réel pas définitive)

**Métadonnées**

Surface de référence géodésique: NAD83, compatible avec le système mondial WGS84

Projection cartographique: Métrique; métrique méridienne (MTM), zone de 7° (zone de coordonnées planes du Québec (SCQP), fuseau 7 (CSQ70) (métrique moyen des mers))

Origine des altitudes: Équation des courbes de niveau: 15 mètres

Sélection géographique au centre de la feuille en 2003: 20°21' ouest

Valeur annuelle: 7,5' vers l'est

Coordonnées géographiques au centre de la feuille: 50°41' 15" nord 69°37' 30" ouest

Langue de l'origine (métrique cart): 0,0'

Latitude d'origine (mètre): 384 000, 0 mètres

Coordonnées X, Y d'origine: 0,9999

Facteur d'échelle: 0,9999

(1 cm sur la carte équivaut à 20 000 cm sur le terrain, soit 200 mètres)

1:20 000

**Sources**

Classification du Réseau routier supérieur: Ministère des transports, nd

Cote d'implantation des réservoirs hydroélectriques: Hydro-Québec, 1990

Classification géographique du Canada: Commission géographique du Canada, 2003

Courbes de relief: Ministère des Ressources naturelles du Canada, 1986

Nomenclatures géographiques: Commission de toponymie du Québec, nd

Photographies aériennes à l'échelle de 1:40 000: Ministère des Ressources naturelles et de la Faune, 1996

**Crédits**

Réalisation: Direction générale de l'information géographique

© Gouvernement du Québec, 3<sup>e</sup> trimestre 2003

Dépot légal: Bibliothèque nationale du Québec