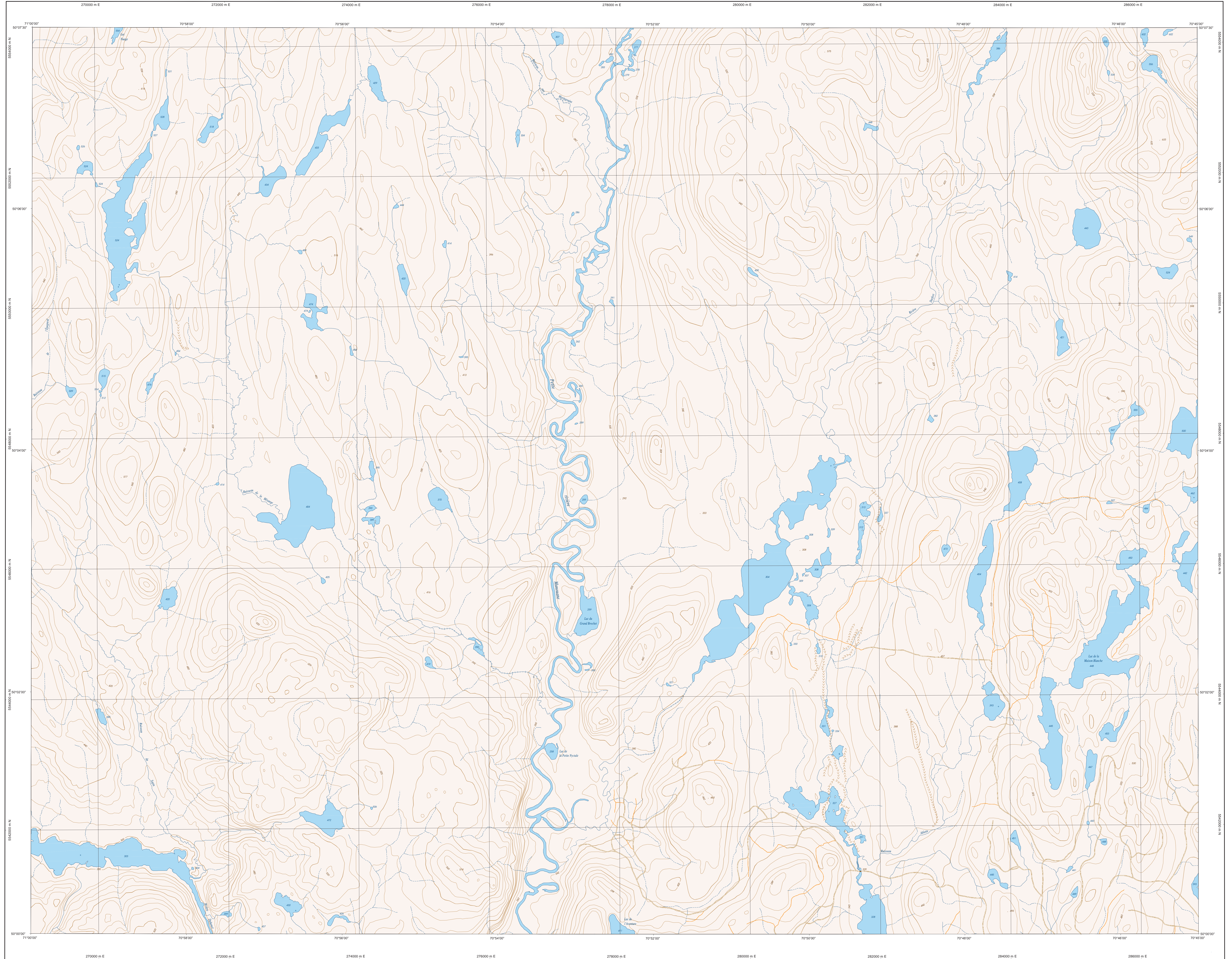
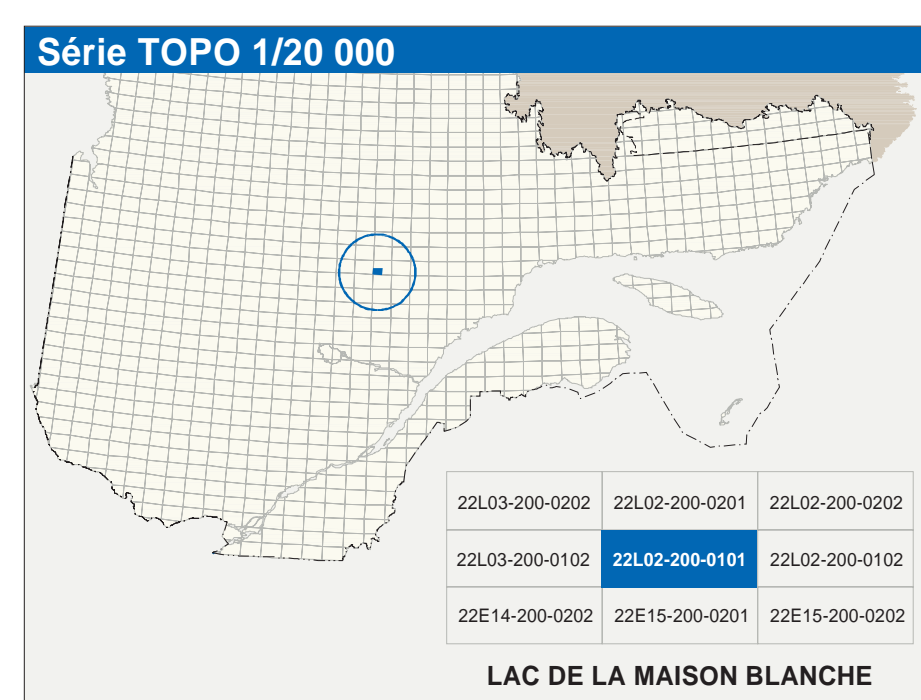


LAC DE LA MAISON BLANCHE

22L02-200-0101



22L02-200-0101



Hydrographie	
	Cours d'eau; cours d'eau intermittent
	Lac; mare; réservoir hydroélectrique
	Plateau; marais; milieu humide
	Chute; rapide; écoule
	Cher; barrage; barrage
	Cher; barrage; barrage; barrage de casier
	Canal; écluses
	Barrage; barrage hydroélectrique; barrage de casier
	Conduite forcée; glissoirs; buse
Modèles	
	Croûtes de niveau; maillages; inondations; point coté
	Esquisse; abaissement; dépôt fluvial
Végétation	
	Milieu boisé; verges
	Forêt; haie

Infrastructure de transport	
Réseau routier (classification MTC)	
	Autoute
	Route nationale, route régionale, route collective
	route locale, route d'accès aux ressources; pavée; non pavée
Réseau routier (classification MRN)	
	Rue; chemin carrossable; pavé; non pavé
	Voie de communication; en construction; abandonnée
	Chemin non carrossable
Autres	
	Pont; pont couvert; pont d'éclatement
	Passerelle; ponton
	Mur de soutènement; écran anti-bruit
	Talus de remblai; talus de déblai
	Voie ferrée; hydrobase; aéroport
	Piste d'atterrissage; pavée; non pavée
	Ligne de transport; pylône; poste de distribution d'électricité
	Pipeline; tour de télécommunication

Habitation, équipement, exploitation	
	Bâtiment, en construction, en ruines; maison mobile; fiche
	Site; site
	Parcelle de stationnement; cimetière
	Terrain de jeu; piscine publique
	Centre de ski; remontée mécanique
	Place; terrain de golf; jardin botanique
	Terrain de camping; club-club; base militaire
	Cour de véhicules hors d'usage; cour d'entreposage de matériaux
	Convoi; bâtiment à bois; réservoir de surface
	Étang d'épuration; lieu d'effacement sanitaire
	Banc; emplacement; carrière
	Mine à ciel ouvert; amas, haie
	Zone non cartographiée
Frontières	
	Frontière internationale
	Frontière interprovinciale ou interterritoriale
	Frontière Québec - Terre-Neuve-et-Labrador (cette frontière n'est pas définie)

Métadonnées	
Surface de référence géodésique:	Elipsoïde GR83
Système de référence géodésique:	NAD83, compatible avec le système mondial WGS84
Projection cartographique:	Mercator transverse modifiée (MTM), zone de 7° système de coordonnées planes du Québec (SCQP), fausse 7
Origine des altitudes:	SCQ100 (Niveau moyen des mers)
Équidistance des courbes de niveau:	20 mètres
Déclinaison magnétique au centre de la feuille en 2021:	1°23' ouest
Variation annuelle:	6,8 vers Est
Coordonnées géographiques au centre de la feuille:	49°02'45" nord 70°52'30" ouest
Latitude d'origine (méridien central):	49°02'45" nord
Longitude d'origine (équateur):	70°52'30" ouest
Coordonnées X, Y d'origine:	304 000, 0 mètres
Facteur d'échelle:	0,9999

Sources		
Données	Organisme	Date
Classification du réseau routier supérieur	Ministère des transports	nd
Cote d'équipement des réservoirs hydroélectriques	Hydro-Québec	1990
Déclinaison magnétique	Commission géologique du Canada	2003
Courbes de niveau	Ministère des Ressources naturelles du Canada	1986
Nomenclature géographique	Commission de toponymie du Québec	nd
Photographies aériennes à l'échelle de 1:40 000	Ministère des Ressources naturelles et de la Faune	1996
Crédits		
Réalisation: Direction générale de l'information géographique		
© Gouvernement du Québec 3 ^e trimestre 2003		
Dupin Nige - Bibliothèque nationale du Québec		