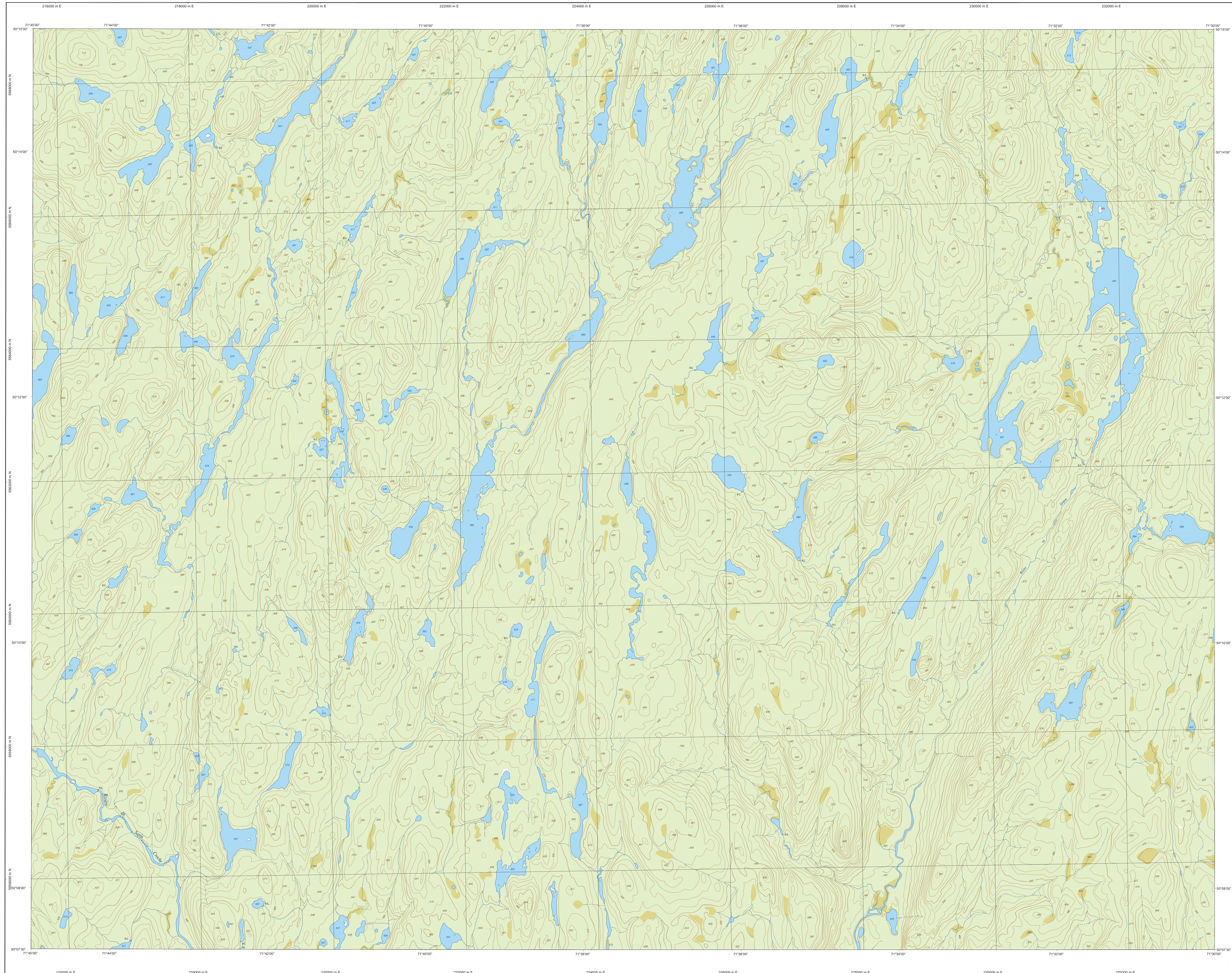
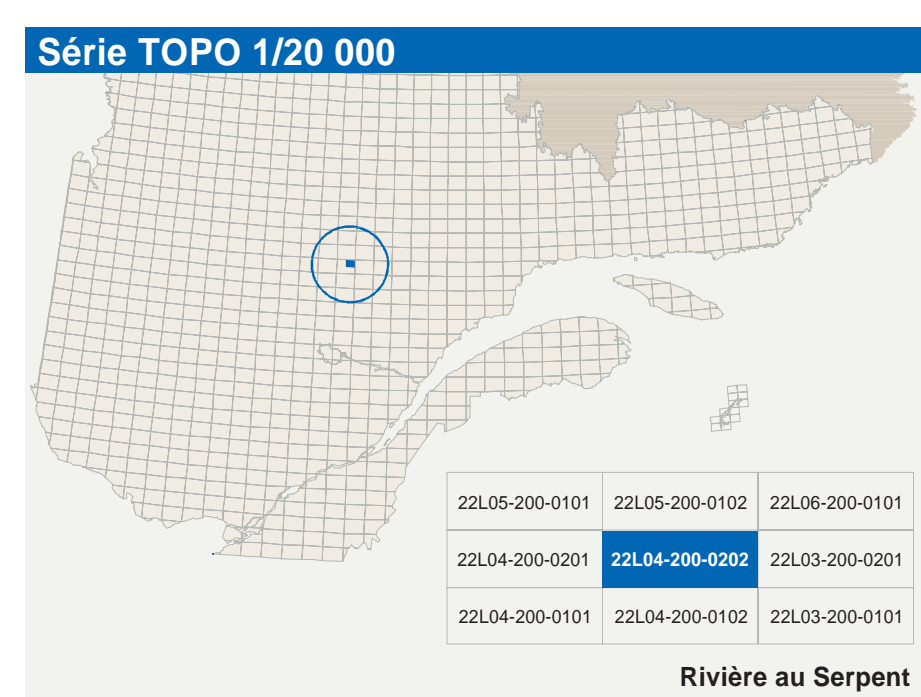


Rivière au Serpent

22L04-200-0202



22L04-200-0202



Hydrographie

- Cours d'eau; cours d'eau intermittent
- Lac; mare; réservoir hydroélectrique
- Planis; marais; mûre; humide
- Chien; meule; écoule
- Gut; cale sèche
- Quai; pont de plaisance; traverse; planis
- Boue-laine; estacade
- Canal; dévers
- Barrage; barrage hydroélectrique; barrage de castor
- Conduite forée; glissoir; buse

Modèle

- Courbe de niveau; maillage; intermédiaire; point coté
- Eau; altimétrique; dépôt; fluviatile

Végétation

- Mûre; boisé; vergé
- Panée; haie

Voies de communication

Réseau routier supérieur

- Autoroute
- Route nationale; route régionale; route collective; route locale; route d'accès aux ressources; pavée; non pavée

Autres classifications

- Rue; chemin carrossable; pavé; non pavé
- Voie de communication; en construction; abandonnée
- Chemin non carrossable

Infrastructures de transport

- Pont; pont couvert; pont d'éclairage
- Passerelle; tunnel
- Mur de soutènement; écran anti-bruit
- Traie de ponton; talus de déblai
- Voie ferrée; hydroliège; aéroport
- Piste d'atterrissage; pavée; non pavée
- Ligne de transport; pylône; pose de distribution d'électricité
- Pipé; tour; tour de télécommunication

Bâtimens et aires désignées

- Bâtiment; en construction; en ruine; maison mobile; fêché
- Site; parc
- Parc de stationnement; cimetière
- Terrain de jeu; piscine publique
- Centre de site; aéroport; rampe mécanique
- Planis; terrain de golf; jardin zoologique
- Terrain de camping; site-parc; base militaire
- Case de référence; tour d'usage; tour d'entreposage de matériel
- Convoeur; bidouir de bois; réservoir de surface
- Étang d'épuration; lieu d'enfouissement sanitaire
- Banc d'emport; cantière
- Mise à ciel ouvert; amas; haie
- Zone non cartographiée

Frontières

- Frontière internationale
- Frontière interprovinciale ou interstatale
- Frontière Québec - Terre Neuve et Labrador (pour l'ensemble des points définissant la position des approximations)

Métadonnées

Surface de référence géodésique
Système de référence géodésique
Projection cartographique
Échelle: CRS 84
Mètre; système métrique (MTM); zone de 21; Système de coordonnées géographiques du Québec (SCQD); fuseau 7
Origine des altitudes
Équivalence des courbes de niveau
10 mètres
18°37' ouest
61° vers l'est
Coordonnées géographiques au centre de la feuille en 2007
50°11'15" nord et 71°37'30" ouest
Longitude d'origine (méridien central)
70°30' ouest
Latitude d'origine (équateur)
0°
X: 304 800; Y: 0 mètres
6 2000

1 cm sur la carte équivaut à 20 000 cm sur le terrain. soit 200 mètres) 1:20 000

Sources

Données

- Classification du réseau routier supérieur; Ministère des Transports du Québec
- Cote d'élévation; pas; Hydro-Québec
- Réservoirs hydroélectriques; Commission géologique du Canada
- Déclinaison magnétique; Normative géographiques; Commission de toponymie du Québec
- Courbes de niveau; Ministère des Ressources naturelles et de la Faune
- Photographies aériennes à l'échelle de 1:40 000; Ministère des Ressources naturelles et de la Faune

Année

- nd
- 1990
- 2007
- nd
- 1987
- 1987

Crédits

Rédaction: Direction générale de l'information géographique
Ministère des Ressources naturelles et de la Faune
Note: Le présent document n'a aucune portée légale.

© Gouvernement du Québec
Dépôt légal - Bibliothèque nationale du Québec, 1^{er} trimestre 2007