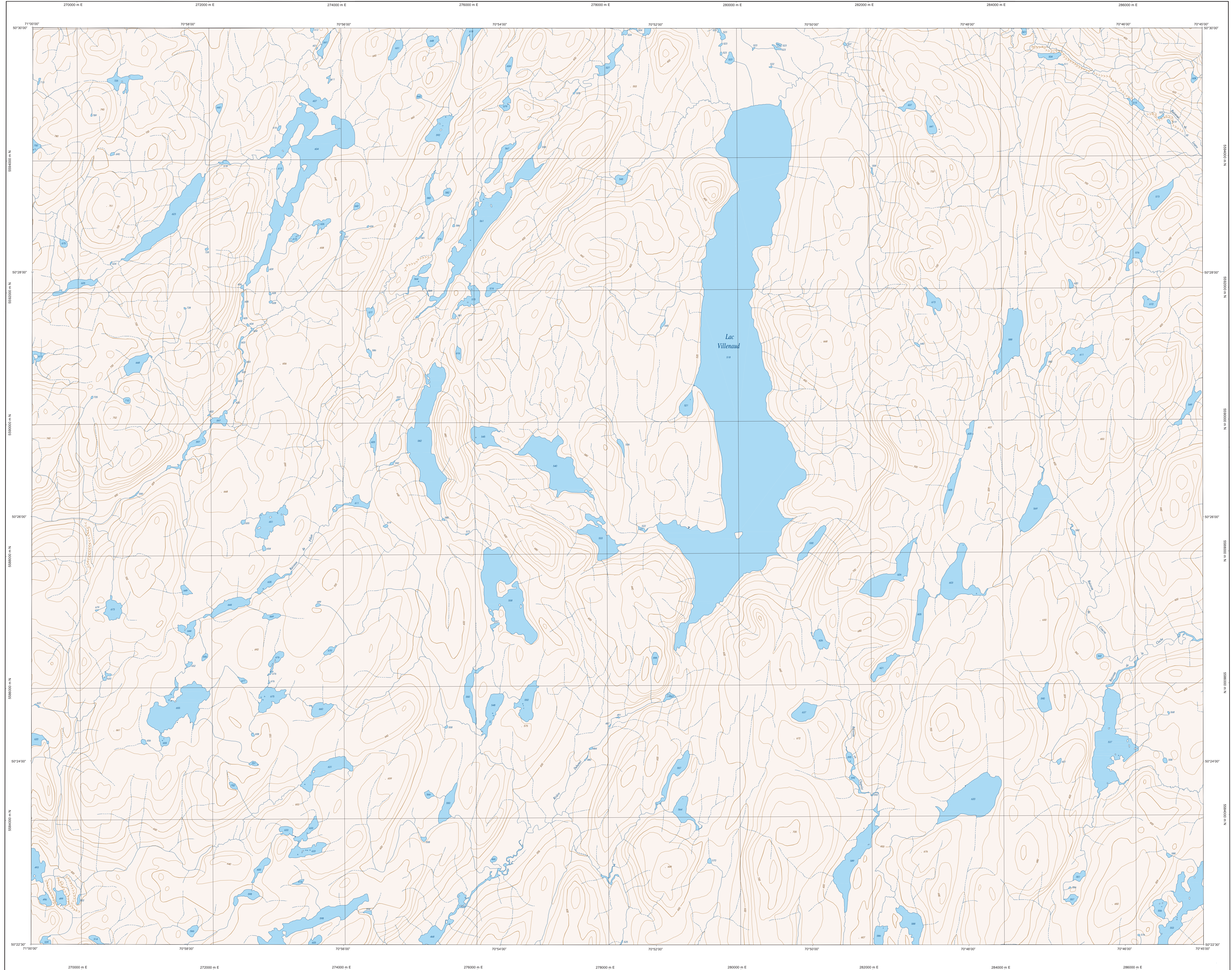


# LAC VILLENAUD

22L07-200-0201



22L07-200-0201

**Série TOPO 1/20 000**

22L11-200-0102 22L10-200-0101 22L10-200-0102  
 22L06-200-0202 22L07-200-0201 22L07-200-0202  
 22L06-200-0102 22L07-200-0101 22L07-200-0102

**LAC VILLENAUD**

**Hydrographie**

- Cours d'eau: cours d'eau intermittent
- Lac, mare; réservoir hydroélectrique
- Plaine inondée; milieu humide
- Chute; rapide; écueil
- Quai; case; remède
- Quai; pont de péonage; traversin; phare
- Brisé-lames; échouée
- Canal; échoue
- Barrage; barrage hydroélectrique; barrage de cascade
- Conduite forcée; gâseuse; buse

**Modèle**

- Courbe de niveau; maillage; intermédiaire; point coté
- Esker; décrochement; dépôt fluvial

**Végétation**

- Milieu boisé; vergé
- Peuvière; tala

**Infrastructure de transport**

**Réseau routier (classification MTC)**

- Autoroute
- Route nationale; route régionale; route collective
- route locale; route d'accès aux ressources; zone; non pavée

**Réseau routier (classification MRN)**

- Rue; chemin comestible; pavé; non pavé
- Voie de communication; en construction; abandonnée
- Chemin non carrossable

**Autres**

- Pont; pont couvert; pont d'épave
- Passerelle; tunnel
- Mur de soutènement; écran anti-but
- Talus de remblai; talus de déblai
- Voie ferrée; hydrobus; aéroport
- Plan d'atterrissage; piste; non pavée
- Ligne de transport; câble; poste de distribution d'électricité
- Pylône; tour; tour de télécommunication

**Habitation, équipement, exploitation**

- Bâtiment; en construction; en ruine; maison mobile; fiche
- Site; site
- Parcelle de stationnement; cinématique
- Terrain de jeu; piscine publique
- Centre de ski alpin; remorque mécanique
- Épave; terrain de golf; jardin; coque
- Terrain de camping; site-parc; base militaire
- Cour de véhicules hors d'usage; cour d'entreposage de matériaux
- Convoyeur; brûleur à bois; réservoir de surface
- Étang d'épuration; seuil d'incoulement souterrain
- Banc d'empilage; casier
- Mina à ciel ouvert; anse; halte
- Zone non cartographiée

**Frontières**

- Frontière internationale
- Frontière interprovinciale ou interterritoriale
- Frontière Québec - Terre Neuve-et-Labrador (cette frontière n'est pas définitive)

**Métadonnées**

Surface de référence géodésique : NAD83, compatible avec le système mondial WGS84  
 Système de référence géodésique : Système de coordonnées planes du Québec (SCQPC), fusée 7  
 Projection cartographique : Équidistance des courbes de niveau : 20 mètres  
 Origine des altitudes : Déclinaison magnétique au centre de la feuille en 2003 : 19°38' ouest  
 Variation annuelle : 7,1" vers l'est  
 Coordonnées géographiques au centre de la feuille : 50°28'15" nord 70°52'30" ouest  
 Longitude d'origine (méridien central) : 0°0'  
 Latitude d'origine (équateur) : 394 800,0 mètres  
 Coordonnée X, Y d'origine : 0,9999  
 Facteur d'échelle :

Échelle GRS80  
 NAD83, compatible avec le système mondial WGS84  
 Mesure topographique (MTM), zone de 3° système de coordonnées planes du Québec (SCQPC), fusée 7  
 19°38' ouest  
 7,1" vers l'est  
 50°28'15" nord 70°52'30" ouest  
 0°0'  
 394 800,0 mètres  
 0,9999

1 cm sur la carte équivaut à 20 000 cm sur le terrain, soit 200 mètres

0 1,0 1,5 2 km

1/20 000

**Sources**

**Données**

- Classification du réseau routier supérieur : Ministère des transports
- Catégorie des réservoirs hydroélectriques : Hydro-Québec
- Déclinaison magnétique : Commission géologique du Canada
- Courbes de niveau : Ministère des Ressources naturelles du Canada
- Nomenclature géographique : Commission de toponymie du Québec
- Photographies aériennes à l'échelle de 1:40 000 : Ministère des Ressources naturelles et de la Faune

**Crédits**

Réalisation : Direction générale de l'information géographique  
 © Gouvernement du Québec, 7<sup>e</sup> trimestre 2003  
 Dépôt légal - Bibliothèque nationale du Québec