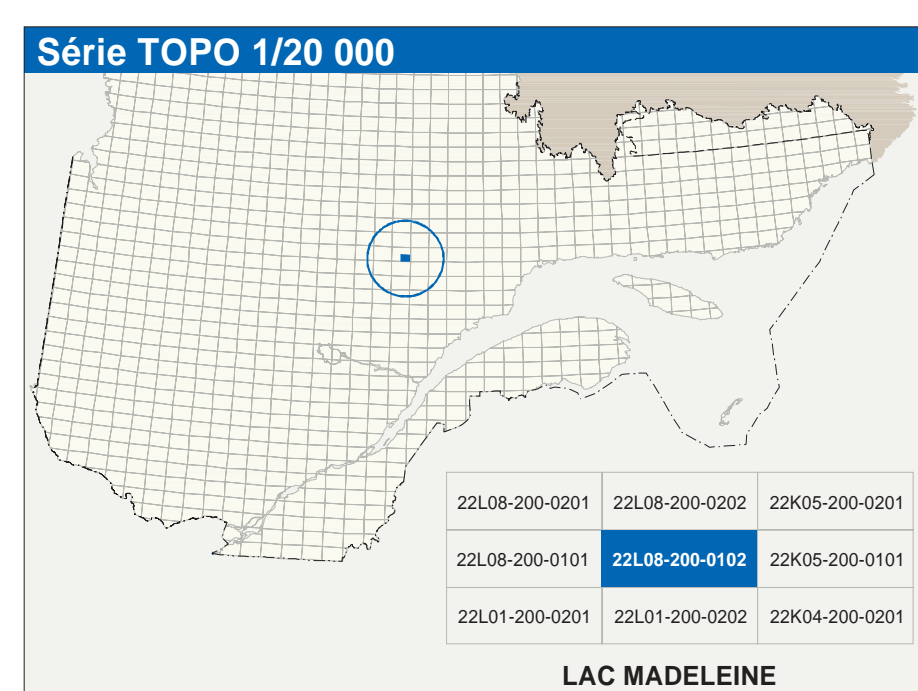
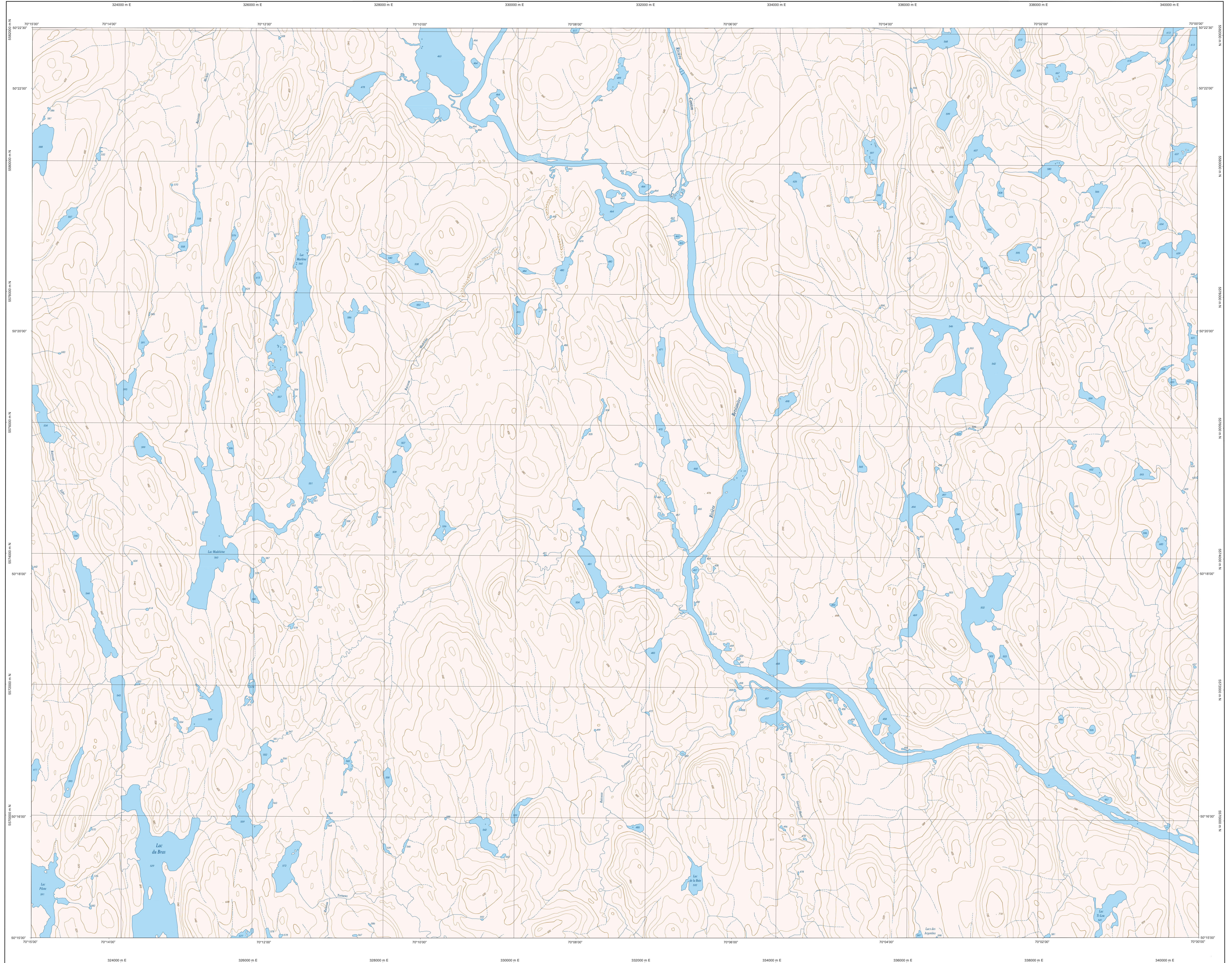


LAC MADELEINE

22L08-200-0102



Hydrographie	Modèle	Végétation

Infrastructure de transport	Autres

Habitation, équipement, exploitation	Frontières

Métadonnées
<p>Surface de référence géodésique : NAD83, compatible avec le système mondial WGS84</p> <p>Système de référence géodésique : Métrique internationale (MTR), zone de 3° système de coordonnées planes du Québec (SCQPC), fuseau 7</p> <p>Projection cartographique : UTM</p> <p>Origine des altitudes : Équidistance des courbes de niveau : 20 mètres</p> <p>Déclinaison magnétique au centre de la feuille en 2003 : 19°55' ouest</p> <p>Variation annuelle : 7,4° vers l'est</p> <p>Coordonnées géographiques au centre de la feuille : 50°18'42" nord 70°07'30" ouest</p> <p>Longueur d'origine (cristal: centim.) : 0,07</p> <p>Latitude d'origine (équateur) : 394 800, 0 mètres</p> <p>Coordonnées X, Y d'origine : 0,9999</p> <p>Facteur d'échelle : 1</p>

Sources	Organisme	Date
Classification du Niveau oulier supérieur	Ministère des transports	nd
Cat. d'exploitation des réservoirs hydroélectriques	Hydro-Québec	1990
Déclinaison magnétique	Commission géologique du Canada	2003
Courbes de niveau	Ministère des Ressources naturelles du Canada	1986
Nomenclature géographique	Commission de toponymie du Québec	nd
Photographies aériennes à l'échelle de 1:40 000	Ministère des Ressources naturelles et de la Faune	1986

Crédits
 Réalisation : Direction générale de l'information géographique
 © Gouvernement du Québec, 7^e trimestre 2003
 Dépôt légal - Bibliothèque nationale du Québec



22L08-200-0102