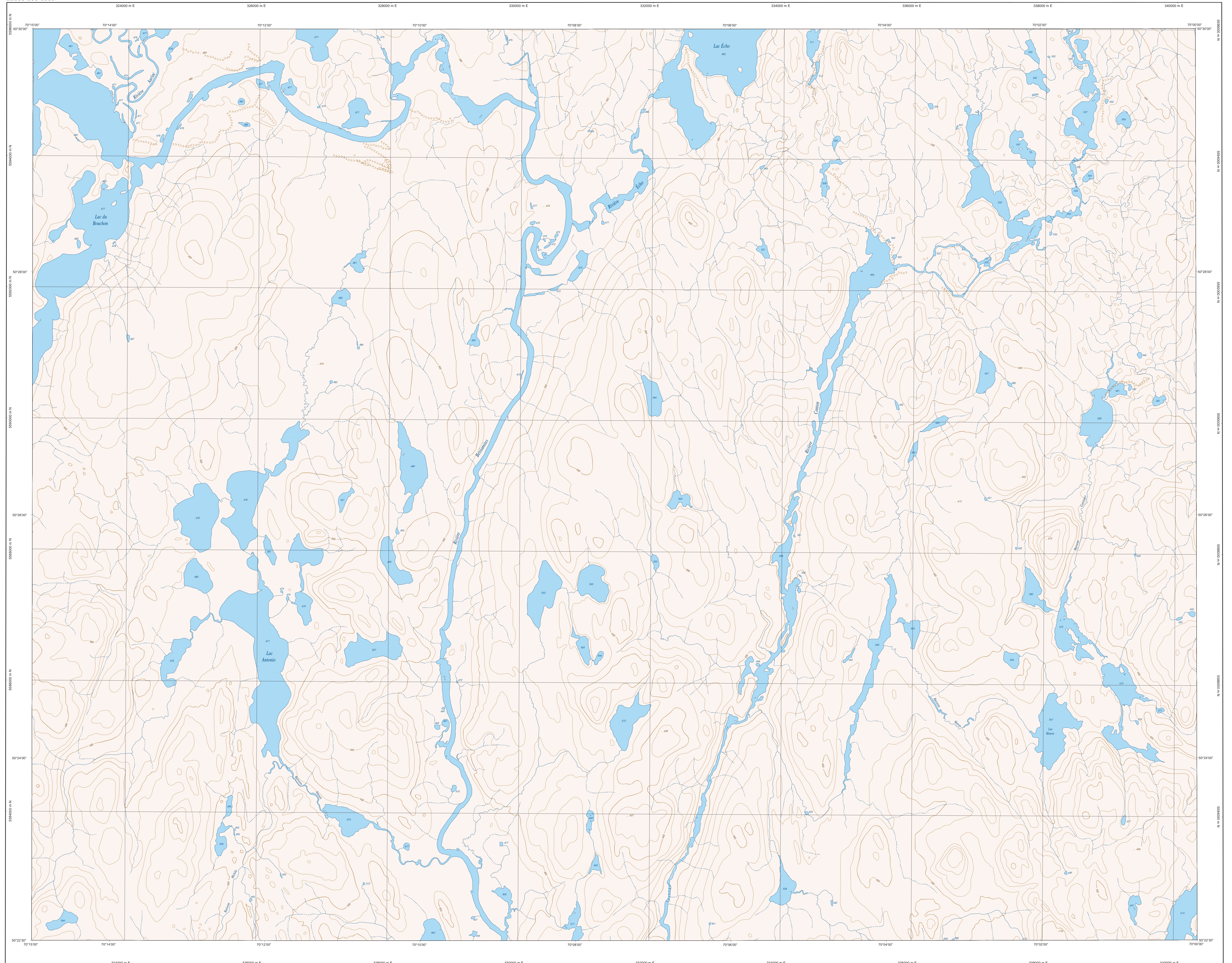
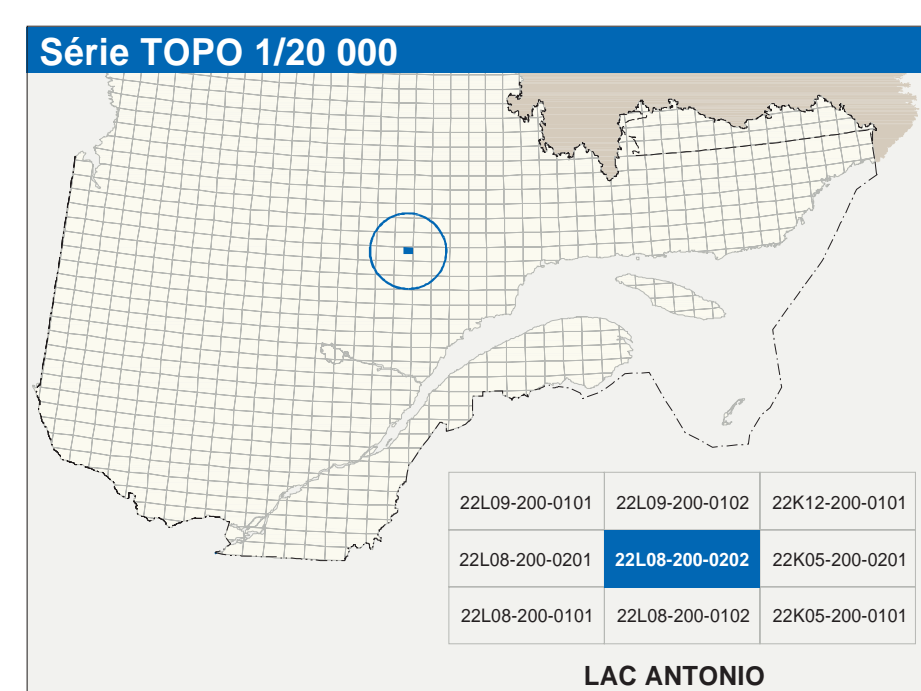


LAC ANTONIO

22L08-200-0202



22L08-200-0202



Hydrographie	Modèle

Infrastructure de transport	Autres

Habitation, équipement, exploitation

Métadonnées	
Surface de référence géométrique : Système de référence géométrique : Projection cartographique :	Échelle GRS80 : NAD83, compatible avec le système mondial WGS84
Origine des altitudes : Équidistance des courbes de niveau : Déclinaison magnétique au centre de la feuille en 2003 : Variation annuelle :	Méridien transverse moyen (MTM), zone de 3° système de coordonnées planes du Québec (SCQ/PQ), fuseau 7 CQ123 (Moyen moyen des métrés)
Coordonnées géographiques au centre de la feuille : Longitude d'origine (méridien central) : Latitude d'origine (équateur) : Coordonnées U.T.M. d'origine :	20 mètres
Facteur d'échelle :	201° ouest 7,5° vers l'est
	50°29' 55" nord 70°07' 30" ouest 70°00' ouest 300 000, 0 mètre 0,9999

Sources	Organisme	Date
Classification du réseau routier supérieur :	Ministère des Transports	nd
Catégorie d'exploitation des réservoirs hydroélectriques :	Hydro-Québec	1990
Déclinaison magnétique :	Commission géologique du Canada	2003
Courbes de niveau :	Ministère des Ressources naturelles du Canada	1986
Nomenclature géographique :	Commission de toponymie du Québec	1986
Photogrammétrie aérienne à l'échelle de 1:40 000 :	Ministère des Ressources naturelles et de la Faune	1996

Crédits
Réalisation : Direction générale de l'information géographique
© Gouvernement du Québec 3^e trimestre 2003
Droits légaux : Bibliothèque nationale du Québec