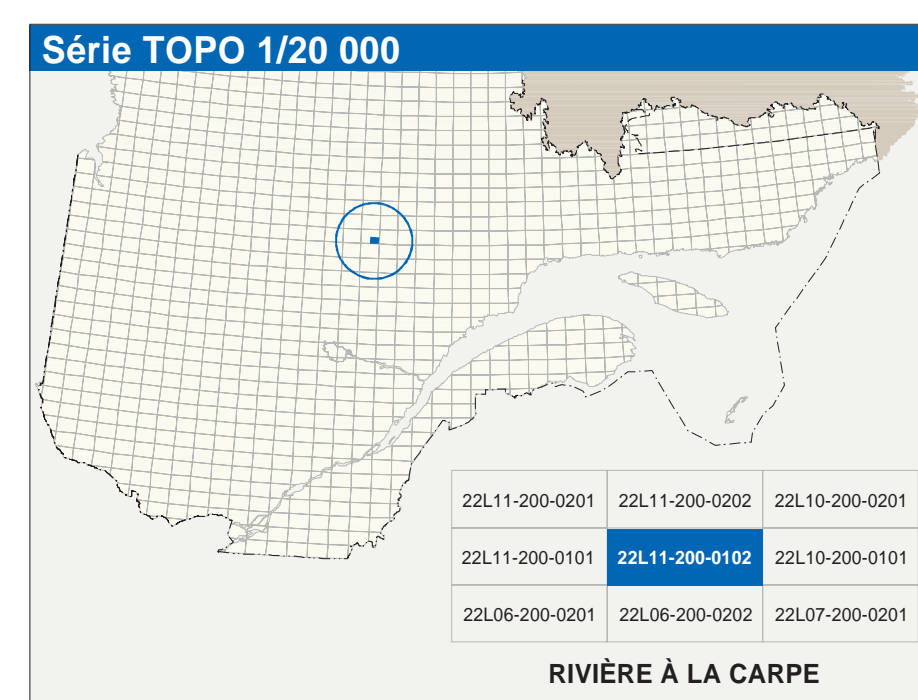
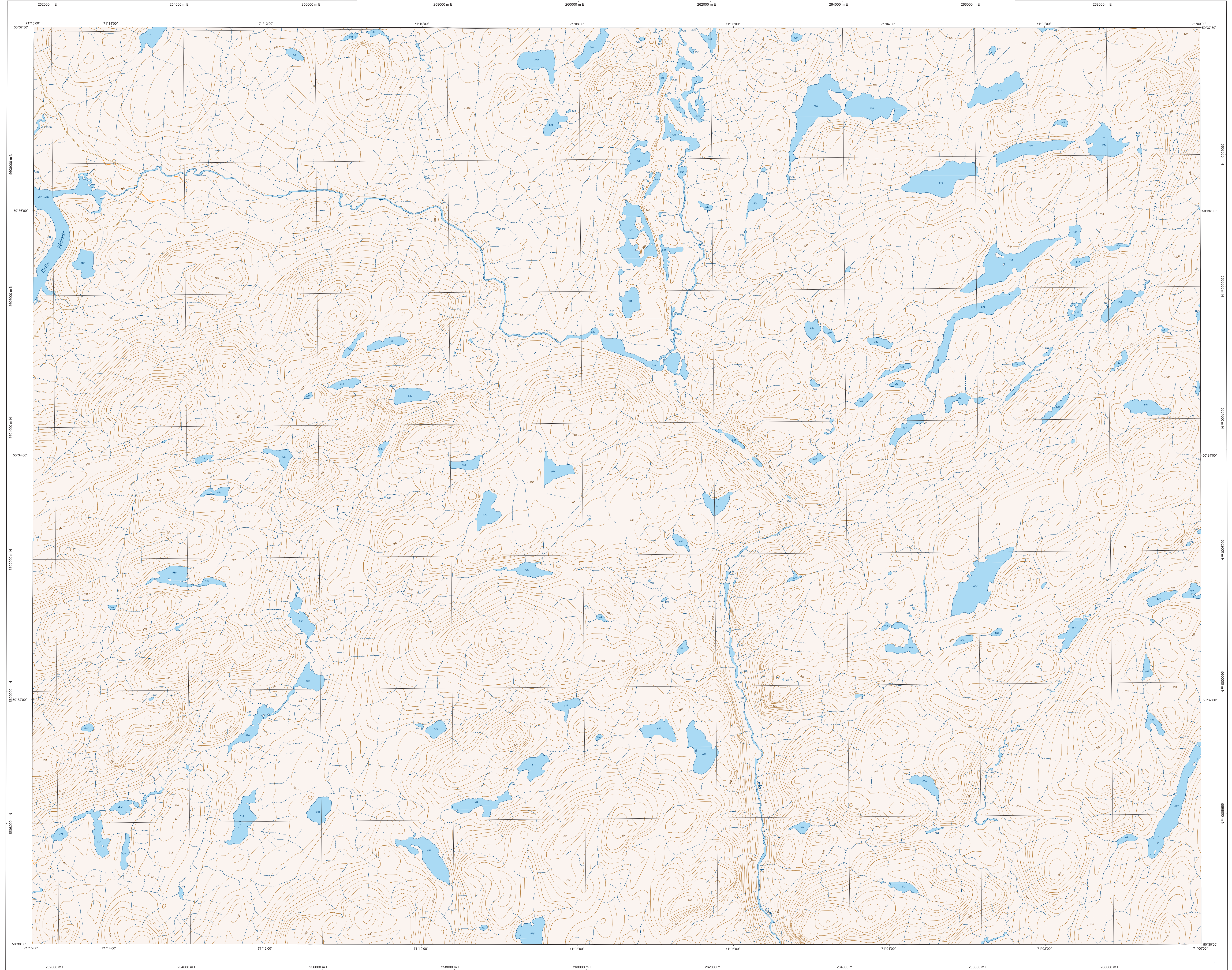


RIVIÈRE À LA CARPE

22L11-200-0102



Hydrographie	Modèle

Infrastructure de transport	Autres

Habitation, équipement, exploitation	Frontières

Métadonnées
Surface de référence géodésique : Système de référence géodésique : Projection : cartographique
Élément GRS80 : NAD83, compatible avec le système mondial WGS84
Métres; terrain moyen (NTM), zone de 2° système de coordonnées planes du Québec (CC-PCI), fuseau 7
Origine des altitudes : Équidistance des courbes de niveau : 10 mètres
Déclinaison magnétique au centre de la feuille en 2003 : 19°35' ouest
Variation annuelle : 7,1' vers l'est
Coordonnées géographiques au centre de la feuille : 50°33'45" nord 71°07'30" ouest
Longitude d'origine (standard cartésien) : 0,0°
Latitude d'origine (équateur) : 384 800,0 mètres
Coordonnées X, Y d'origine : 0,9999
Facteur d'échelle : 0,9999

Sources	Organisme	Date
Classification du réseau routier supérieur	Métrie des transports	nd
Catégorie des réservoirs hydroélectriques	Hydro-Québec	1990
Déclinaison magnétique	Commission géologique du Canada	2003
Courbes de niveau	Ministère des Ressources naturelles du Canada	1986
Nomenclature géographique	Commission de toponymie du Québec	nd
Photographies aériennes à l'échelle de 1:40 000	Ministère des Ressources naturelles et de la Faune	1996

Crédits
 Réalisation : Directeur générale de l'information géographique
 © Gouvernement du Québec 2013
 Dessin : Agence de cartographie nationale du Québec

Ressources naturelles et Faune Québec

22L11-200-0102