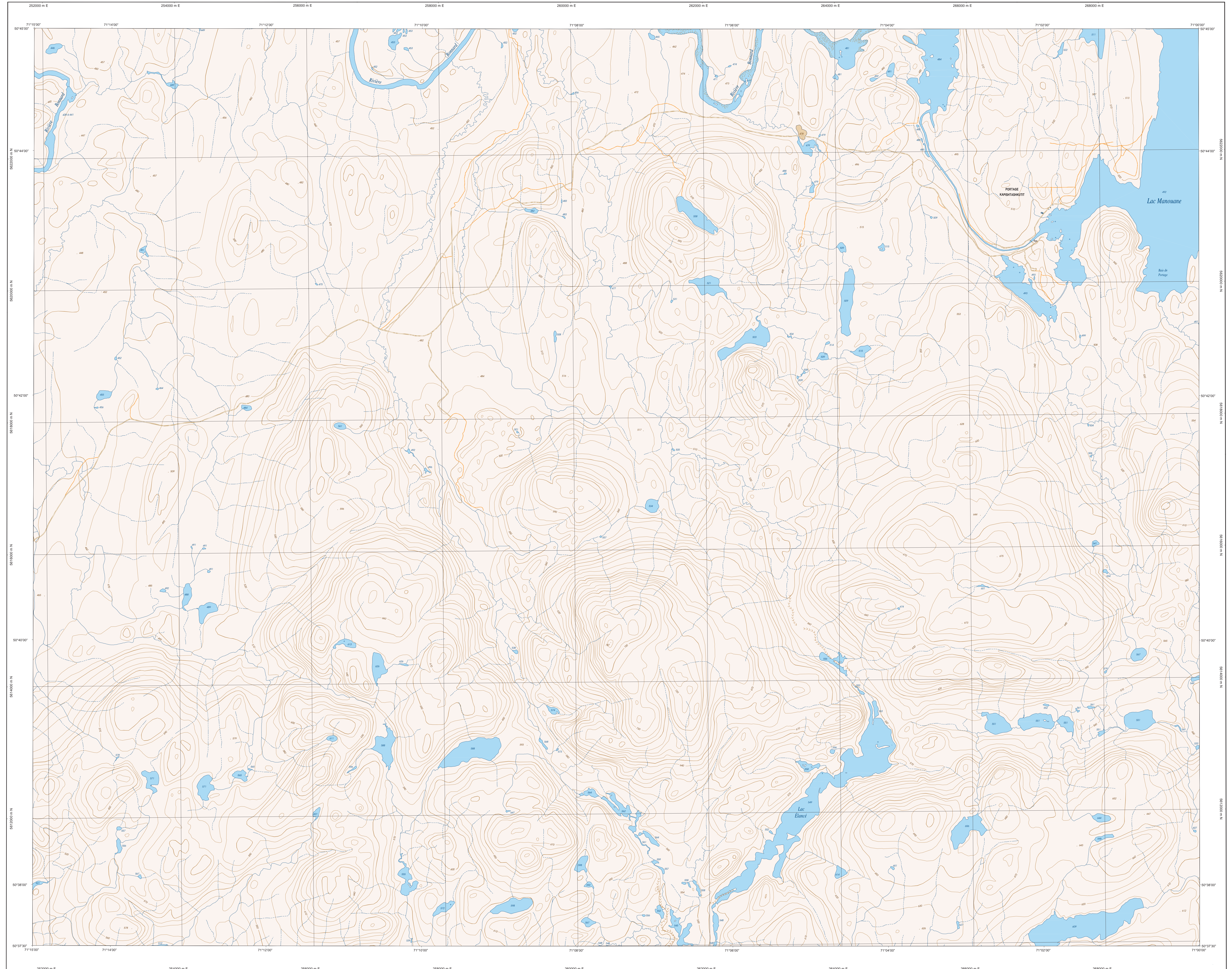
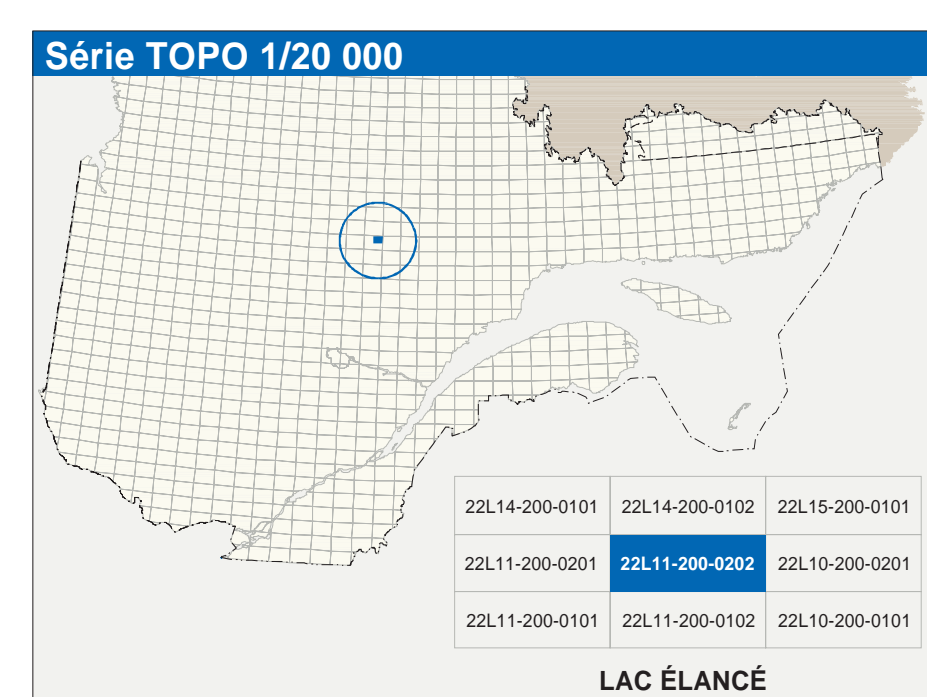


LAC ÉLANCÉ

22L11-200-0202



22L11-200-0202



Hydrographie	
	Cours d'eau; cours d'eau intermittent
	Lac; mare; réservoir hydroélectrique
	Plaine marécageuse; marais humide
	Chute, rapide, évier
	Quai; port de plaisance; traversin; phare
	Basse-basse; cascade
	Canal; écluse
	Barrage; barrage hydroélectrique; barrage de casier
	Conduite forcée; glissoir; buse
	Modèle
	Courbe de niveau maltraitée; intermédiaire; pont coté
	Estacade; dérochement; dépôt fluvial
Végétation	
	Milieu boisé; verges
	Prairie; herbe

Infrastructure de transport	
Réseau routier (classification MTO)	
	Autoute
	Route nationale, route régionale, route collective, route locale, route d'accès aux ressources - pavée; non pavée
Réseau routier (classification MRN)	
	Rue, chemin carrossable - pavé; non pavé
	Vie de communication - en construction; abandonnée
	Chemin non carrossable
Autres	
	Pont; pont couvert; pont d'épave
	Passerelle; trottoir
	Mur de soutènement; écan; anti-bruit
	Talus de remblai; talus de déblai
	Vieilles fondations; pontons; aéroport
	Passe d'atterrissage - pavée; non pavée
	Ligne de transport; pylône; poteau de distribution d'électricité
	Épave; tour; tour de télécommunication

Habitation, équipement, exploitation	
	Bâtiment, en construction, en ruine; maison mobile; niche
	Série; ailo
	Parc de stationnement; casernes
	Terrain de jeu; piscine publique
	Centre de ski alpin; remontée mécanique
	Piste; sentier de ski; piste zoologique
	Terrain de camping; site-parc; base militaire
	Cour de véhicules hors d'usage; cour d'entassement de matériaux
	Conroyeur; brûleur à bois; réservoir de surface
	Etang d'épuration; eau d'embouement sanitaire
	Stac; terrain; carrière
	Mise à ciel ouvert; amas; halle
	Zone non cartographiée
Frontières	
	Frontière internationale
	Frontière intermunicipale ou territoriale
	Frontière Québec - Terre Neuve et Labrador (cette frontière n'est pas définie)

Métadonnées	
Surface de référence géodésique :	Ellipsoïde GRS80
Système de référence géodésique :	NAD83, compatible avec le système mondial WGS84
Projection cartographique :	Mercator transverse modifiée (MTM), zone de 3, système de coordonnées planes du Québec (SCQP), fuseau 7 (CSQ2011) (niveau moyen des mers)
Origine des altitudes :	Équidistance des courbes de niveau
Équidistance des courbes de niveau :	10 mètres
Déclinaison magnétique au centre de la feuille en 2023 :	19°39' ouest
Variation annuelle :	7,2" vers l'est
Coordonnées géographiques au centre de la feuille :	50°41'15" nord 71°07'30" ouest
Longitude d'origine (méridien central) :	71°07'30" ouest
Latitude d'origine (équateur) :	0,0°
Coordonnées U.T.M. d'origine :	264 800, 0 mètres
Facteur d'échelle :	0,9999

Sources		Organisme		Date	
Classification du réseau routier supérieur :	Ministère des transports	nd			
Carte des réservoirs des réseaux hydroélectriques :	Hydro-Québec	1990			
Distribution magnétique :	Commission géologique du Canada	2003			
Courbes de niveau :	Ministère des Ressources naturelles du Canada	1985			
Nomenclature géographique :	Commission de toponymie du Québec	nd			
Photographies aériennes à l'échelle de 1:40 000 :	Ministère des Ressources naturelles et de la Faune	1998			
Crédits					
Réalisation : Direction générale de l'information géographique					
© Gouvernement du Québec 3 ^e trimestre 2003					
Désigné : Bibliothèque nationale du Québec					