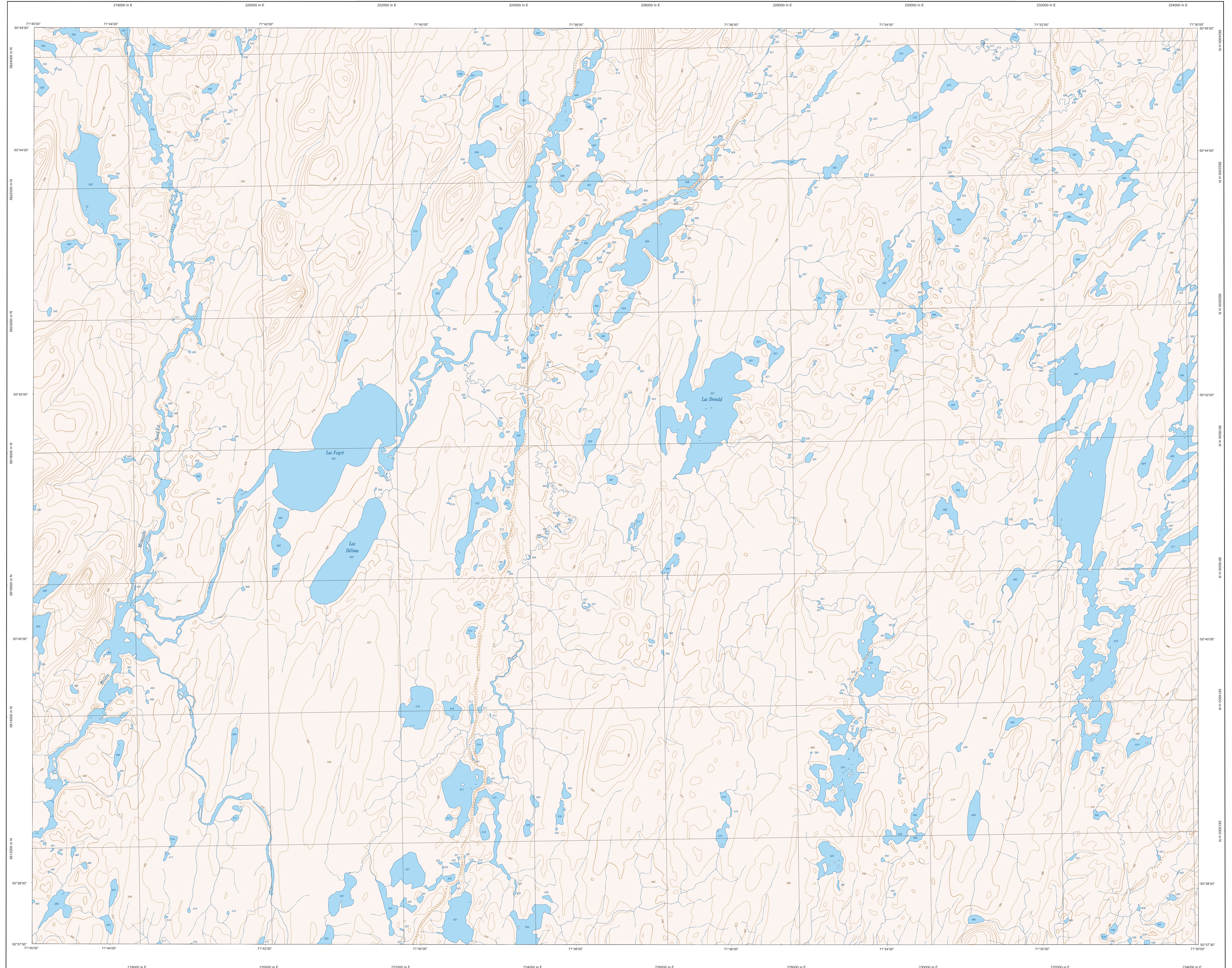
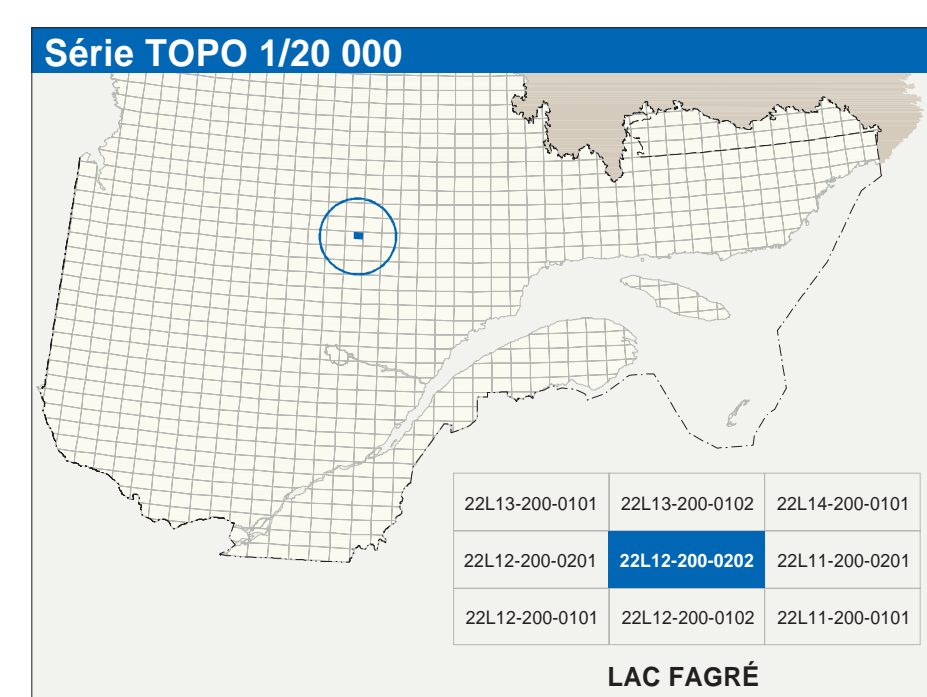


LAC FAGRÉ

22L12-200-0202



22L12-200-0202



Hydrographie

	Cours d'eau; cours d'eau intermittent
	Lac; mare; réservoir hydroélectrique
	Plaines inondées; milieu humide
	Chute; rapide; écoule
	Quai; cale; quais
	Berge; talus de glissement; traversin; phase
	Berge en terre; berge
	Canal; éclusé
	Barrage; barrage hydroélectrique; barrage de cascade
	Conduite forcée; gâchage; buse
	Courbe de niveau; marnage; intermédiaire; pont coté
	Estacade; décrochement; dépôt fluvial

Modèle

	Milieu boisé; vergé
	Prairie; haie

Infrastructure de transport

Réseau routier (classification MTG)

	Autoroute
	Route nationale; route régionale; route collective
	Route locale; route d'accès aux ressources; pavée; non pavée

Réseau routier (classification MRN)

	Route asphaltée
	Route en terre; route de terre
	Route non carrossable

Autres

	Pont; pont couvert; pont d'alignement
	Passerelle; tunnel
	Mur de soutènement; écran anti-trou
	Talus de remblai; talus de déblai
	Voie ferrée; hydrobase; aéroport
	Piste d'atterrissage; piste; non pavée
	Ligne de transport; câble; poste de distribution d'électricité
	Pylône; tour; tour de télécommunication

Habitation, équipement, exploitation

	Bâtiment; en construction; en ruine; maison mobile; bache
	Serre; silo
	Parc de stationnement; camping
	Terrain de jeu; piscine publique
	Centre de ski alpin; remontée mécanique
	Parc; terrain de golf; jardin; zoologique
	Terrain de camping; club-club; base militaire
	Cour de véhicules hors d'usage; cour d'antipollage de matériaux
	Élagage d'épuration; eau d'effluents; sanitaire
	Bac d'emport; centrale
	Mine à ciel ouvert; amas; halle
	Zone non cartographiée

Frontières

	Frontière internationale
	Frontière insensibilisée ou restriction
	Frontière Québec - Terre Neuve-et-Labrador (cette frontière n'est pas définie)

Métadonnées

Surface de référence géodésique : Système de référence géodésique : NAD83, compatible avec le système mondial WGS84
 Métrique : Système métrique (Système international)
 Projection : Projection cartographique : UTM, zone de 18 système de coordonnées planes du Québec (SICPQ), fuseau 7
 Origine des altitudes : 19 mètres
 Équivalence des courbes de niveau : 10 mètres
 Dénivellement maximum au centre de la feuille en 2003 : 19'25' ouest
 Variation annuelle : 7,0' vers l'est
 Coordonnées géographiques au centre de la feuille : 50°41'15" nord 71°37'30" ouest
 Échelle d'origine (mesure central) : 1:200 000
 Latitude d'origine (équateur) : 0,0°
 Coordonnée UTM d'origine : 580 800, 0 mètres
 Facteur d'échelle : 0,9999

Échelle : 1:200 000
 1 cm sur la carte équivaut à 20 000 cm sur le terrain, soit 200 mètres

0 1,0 1,5 2 km

100 000

Sources

Données	Organisme	Date
Classification du réseau routier québécois	Ministère des transports	nd
Catégorie des réservoirs hydroélectriques	Hydro-Québec	1990
Déclassement géographique	Commission géographique du Canada	2003
Courbes de niveau	Ministère des Ressources naturelles du Canada	1998
Nomenclature géographique	Commission de toponymie du Québec	nd
Photographies aériennes à l'échelle de 1:40 000	Ministère des Ressources naturelles et de la Faune	1996

Crédits

Réalisation : Direction générale de l'information géographique
 © Gouvernement du Québec, 7 novembre 2003
 Dépôt légal - Bibliothèque nationale du Québec