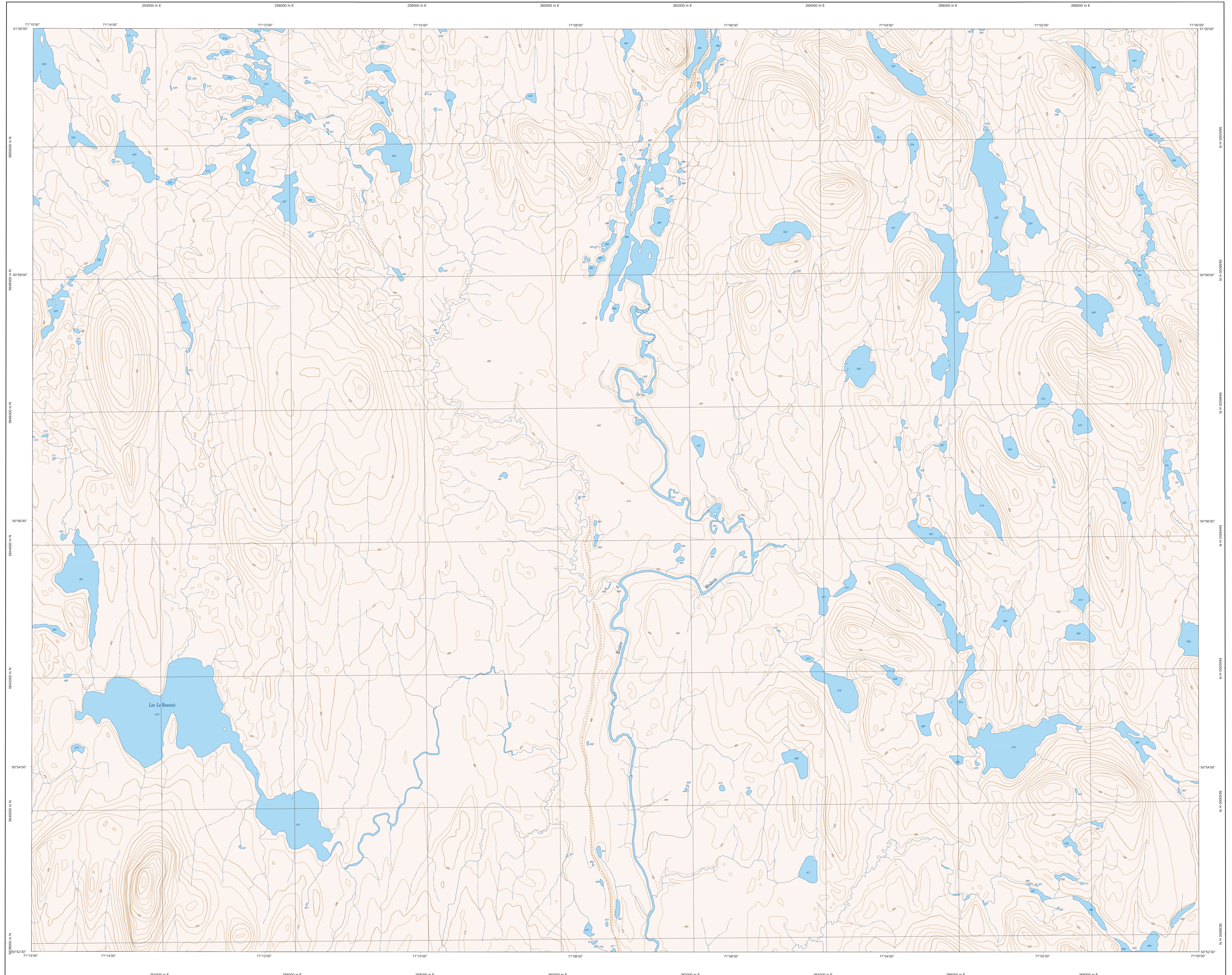
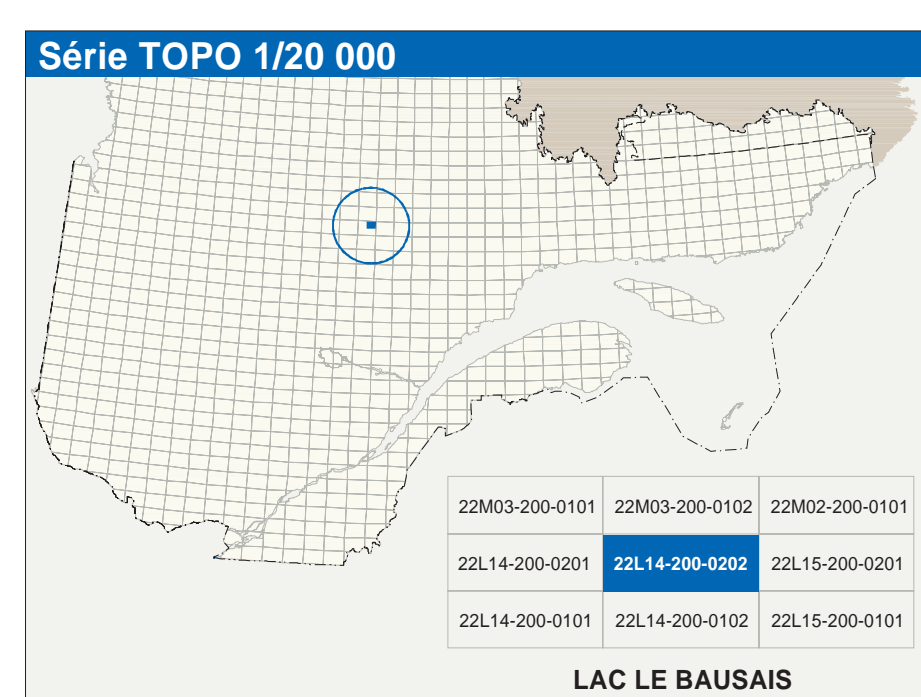


LAC LE BAUSAIS

22L14-200-0202



22L14-200-0202



Hydrographie	Modèle	Vegetation

Infrastructure de transport	Autres

Habitation, équipement, exploitation	Frontières

Métadonnées
Surface de référence géodésique: NAD83, compatible avec le système mondial WGS84
Projection cartographique: Métrique transverse modifiée (MTM), zone de 3° système de coordonnées planes du Québec (SCAPQ), fuseau 7
Origine des altitudes: Équivalence des courbes de niveau
Distorsion métrique au centre de la feuille en 2023: 10 mètres
Variation annuelle: 19'49" ouest
Coordonnées géographiques au centre de la feuille: 7'4" vers l'est
Longitude (origine (méridien central)): 07°07' ouest
Latitude (origine (équateur)): 50°56'15" nord 71°07'30" ouest
Coordonnées X, Y (origine): 264 400, 6 millions 0,9999
Facteur d'échelle: 1:20 000

Sources	Organisme	Date
Classification du réseau routier supérieur	Ministère des transports	nd
Cats d'exploitation des réseaux hydroélectriques	Hydro-Québec	1990
Données géométriques du Canada	Commission géologique du Canada	2003
Courbes de niveau	Ministère des Ressources naturelles du Canada	1996
Nomenclature géographique	Commission de toponymie de Québec	nd
Photographies aériennes à l'échelle de 1:60 000	Ministère des Ressources naturelles et de la Faune	1996

Crédits
 Réalisation: Direction générale de l'information géographique

© Gouvernement du Québec 31 mars 2023
 Déposit légal - Bibliothèque nationale du Québec

