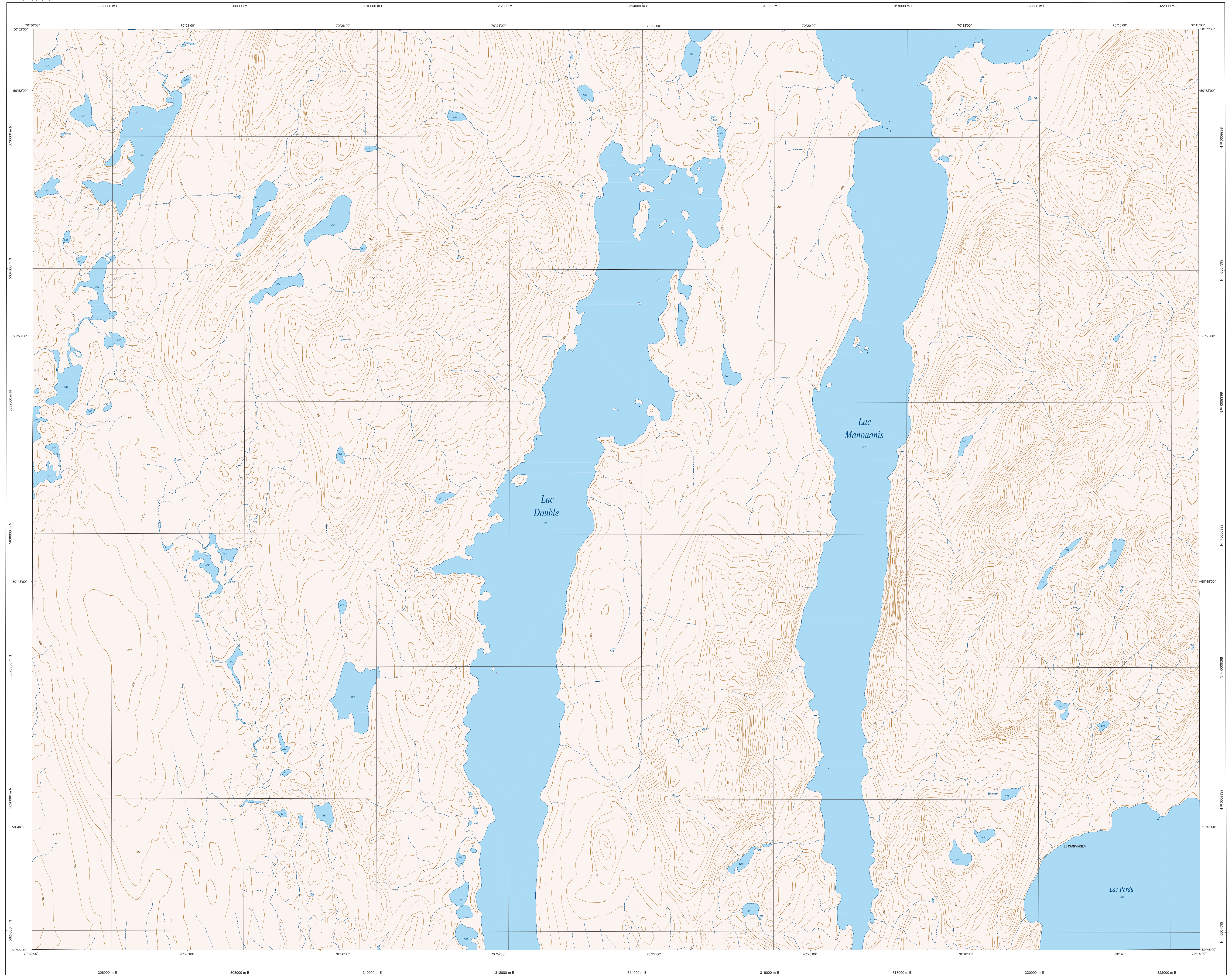
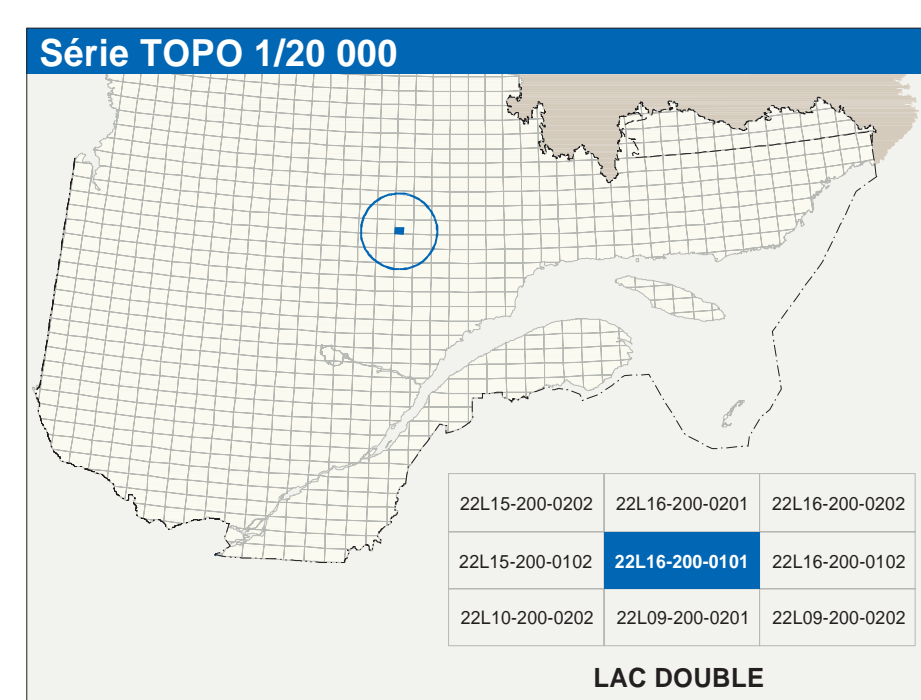


# LAC DOUBLE

22L16-200-0101



22L16-200-0101



Hydrographie	
	Cours d'eau: cours d'eau intermittent
	Lac, mare: réservoir hydroélectrique
	Plaine, marais, milieu humide
	Chute, rapide, écuil
	Gouttière sèche
	Quai, seuil de passage, traversin, barrage
	Barrage, barrage hydroélectrique, barrage de cascade
	Conduite forcée, glissoire, buse
Modèle	
	Courbes de niveau: maillage; intermédiaires; point coté
	Escarp., décrochement, dépôt fluvial
Végétation	
	Mélange bois: verger
	Prelande, haie

Infrastructure de transport	
	Réseau routier (classification MTO)
	Réseau routier (classification MRN)
	Autres
	Pont, pont couvert, pont d'agencement
	Passe-relais, barrage
	Mur de soutènement, écran anti-bruit
	Talus de remblai, talus de déblai
	Voie ferrée: hydrobase, aéroport
	Piste d'atterrissage: piste; non pavée
	Ligne de transport, pylône, poste de distribution d'électricité
	Pylône, tour, tour de télécommunication

Habitation, équipement, exploitation	
	Bâtiment, en construction, en ruines, maison mobile, échoue
	Site
	Parc de stationnement, cimetières
	Terrain de jeu; piscine publique
	Centre de ski alpin; remontée mécanique
	Piste, terrain de golf; stade zoologique
	Terrain de camping, site-parc; base militaire
	Cour de véhicules hors d'usage; cour d'entreposage de matériaux
	Convoi; bric à brac; réservoir de surface
	Étang d'épuration; lieu d'enfouissement sanitaire
	Banc d'épaves; canalis
	Mine à ciel ouvert; amas, haie
	Zone non cartographiée
Frontières	
	Frontière internationale
	Frontière interprovinciale ou interterritoriale
	Frontière Québec - Terre Inuvial et Labrador (cette frontière n'est pas définitive)

Métadonnées	
Surface de référence géodésique :	Élipsoïde GRS80
Système de référence géodésique :	NAD83, compatible avec le système mondial WGS84
Projection cartographique :	Monteur transverse modifié (MTM), zone de 2° système de coordonnées planes du Québec (SC2PQ), fuseau 7
Origine des altitudes :	CGD2008 (niveau moyen des mers)
Équidistance des courbes de niveau :	10 mètres
Déclinaison magnétique au centre de la feuille en 2013 :	207° ouest
Variation annuelle :	7,7 vers l'est
Coordonnées géographiques au centre de la feuille :	50°48'45" nord 70°22'30" ouest
Longitude d'origine (méridien central) :	70°20' ouest
Latitude d'origine (équateur) :	0,0°
Coordonnées X, Y d'origine :	504 000, 0 mètres
Facteur d'échelle :	0,9999
<p>(1 cm sur la carte équivaut à 20 000 cm sur le terrain, soit 200 mètres)</p> <p>0 1 0,5 1,5 2 km</p> <p>1:20 000</p>	

Sources		Organisme		Date
Données	Classification de réseaux routier supérieur	Ministère des transports		nd
	Cote d'évaluation des réservoirs hydroélectriques	Hydro-Québec		1990
	Déclinaison magnétique	Commission géologique du Canada		2003
	Courbes de niveau	Ministère des Ressources naturelles		1986
	Nomenclature géologique	Commission de toponymie du Québec		nd
	Photographies aériennes à l'échelle de 1:40 000	Ministère des Ressources naturelles et de la Faune		1986
Crédits				
Réalisation : Direction générale de l'information géographique				
© Gouvernement du Québec, 3 <sup>e</sup> trimestre 2003				
Dépôt légal - Bibliothèque nationale du Québec				