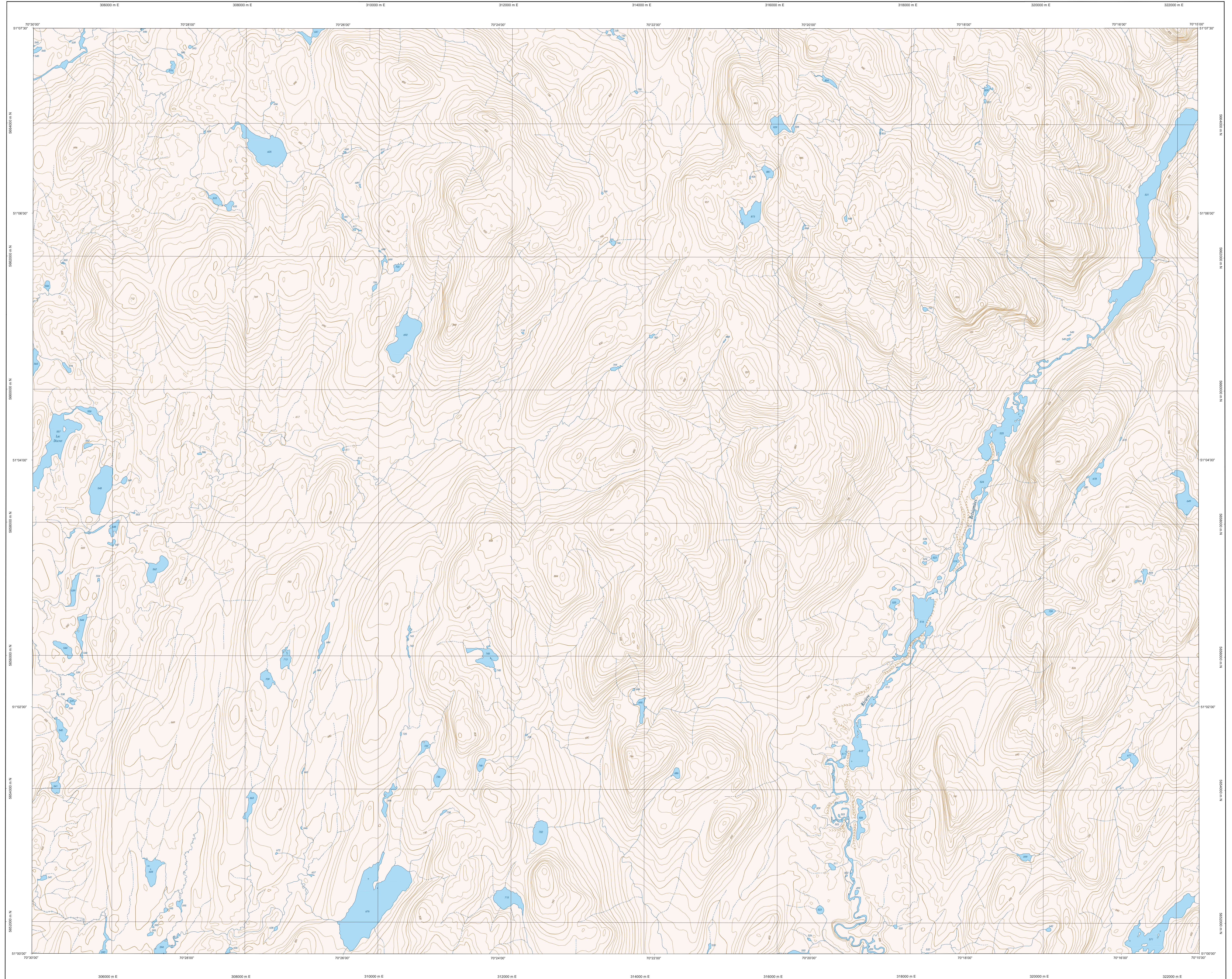
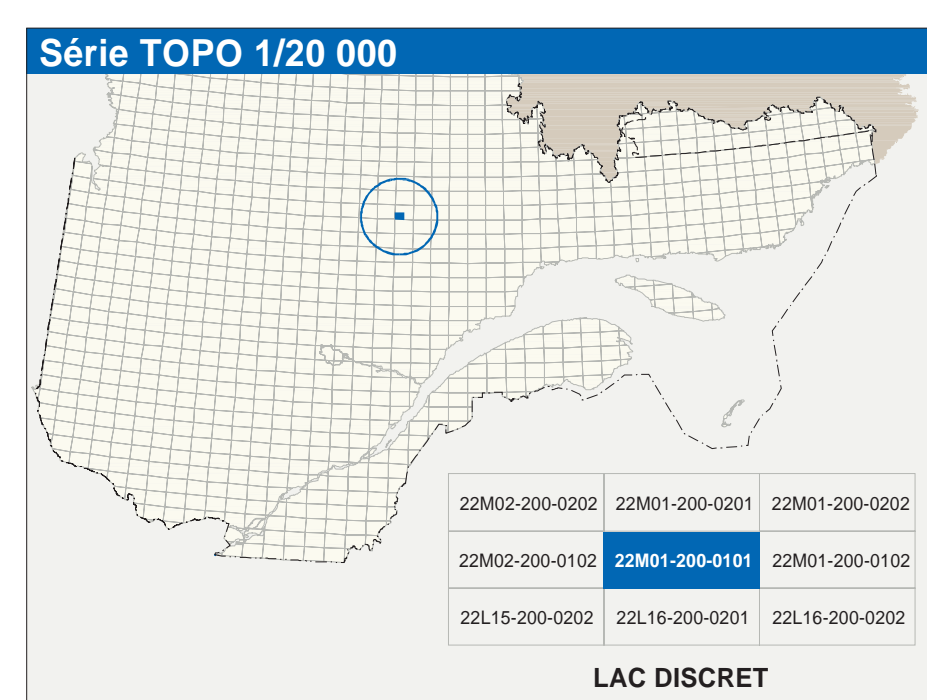


LAC DISCRET

22M01-200-0101



22M01-200-0101



Hydrographie

	Cours d'eau cours d'eau intermittent
	Lac, mare, réservoir hydroélectrique
	Plaine inondée, milieu humide
	Chute, rapide, écuil
	Gut, cascade
	Quai, pont de péage, barrage, barrage
	Brisé-lames, estacade
	Canal, éclusé
	Barrage, barrage hydroélectrique, barrage de castor
	Conduite forcée, gouffre, buse

Modèle

	Courbe de niveau métrique, intermédiaire, point coté
	Esquisse, décrochement, dépôt fluvial

Végétation

	Milieu boisé, vergé
	Pertuis, vase

Infrastructure de transport

Réseau routier (classification MTQ)

	(40)
	(30)
	(20)

Réseau routier (classification MN)

	(10)
	(20)
	(30)
	(40)
	(50)
	(60)
	(70)
	(80)
	(90)
	(100)

Autres

	Voie ferrée, hydrobas, aéroport
	Piste d'atterrissage - pavé, non pavé
	Ligne de transport, pylône, poste de distribution d'électricité
	Pipette, tour, tour de télécommunication

Habitation, équipement, exploitation

	Bâtiment, en construction, en ruine, maison mobile, tache
	Serre, silo
	Parc de stationnement, cimetières
	Terrain de jeu, piscine publique
	Centre de ski alpin, rampe mécanique
	Parc, terrain de golf, jardin zoologique
	Terrain de camping, site-parc, base militaire
	Cour de véhicules hors d'usage, cour d'entassement de matériaux
	Conroyeur, brûleur à bois, réservoir de surface
	Étang d'épuration, feu d'entraînement aérostat
	Banc d'embarcad, carrière
	Mara à ciel ouvert, amas, tache
	Zone non cartographiée

Frontières

	Frontière internationale
	Frontière interprovinciale ou interterritoriale
	Frontière Québec - Terre Neuve et Labrador (cette frontière n'est pas définitive)

Métadonnées

Surface de référence géodésique : NAD83, compatible avec le système mondial WGS84
 Système de référence géodésique : Métrique, terrestre, ellipsoïde (NAD83), zone de 3° système de coordonnées planes du Québec (SCJPC), fuseau 7
 CSJ2018 (Niveau moyen des mers)
 Origine des altitudes : Équidistance des courbes de niveau : 10 mètres
 Déclinaison magnétique au centre de la feuille en 2023 : 201'7" ouest
 Variation annuelle : 7,3" vers l'est
 Terrain au centre de la feuille : 51°03'45" nord 70°22'30" ouest
 Longueur d'origine (mètres central) : 70°30' ouest
 Latitude d'origine (équateur) : 0°0' 0,000 0 mètre
 Coordonnée X, Y d'origine : 306 000 0,000
 Facteur d'échelle : 0,9999

(1 cm sur la carte équivaut à 20 000 cm sur le terrain, soit 200 mètres)

0 1,0 1,5 2,0
 1/20 000

Sources

Données	Organisme	Date
Classification du réseau routier supérieur	Ministère des transports	nd
Catégorie des réservoirs hydroélectriques	Hydro-Québec	1990
Déclinaison magnétique	Commission géologique du Canada	2003
Courbes de niveau	Ministère des Ressources naturelles du Canada	1989
Nomenclature géographique	Commission de toponymie du Québec	nd
Photographies aériennes à l'échelle de 1:40 000	Ministère des Ressources naturelles et de la Faune	1998

Crédits
 Réalisation : Directeur générale de l'information géographique
 © Gouvernement du Québec, 3^e trimestre 2003
 Déposé légal - Bibliothèque nationale du Québec.