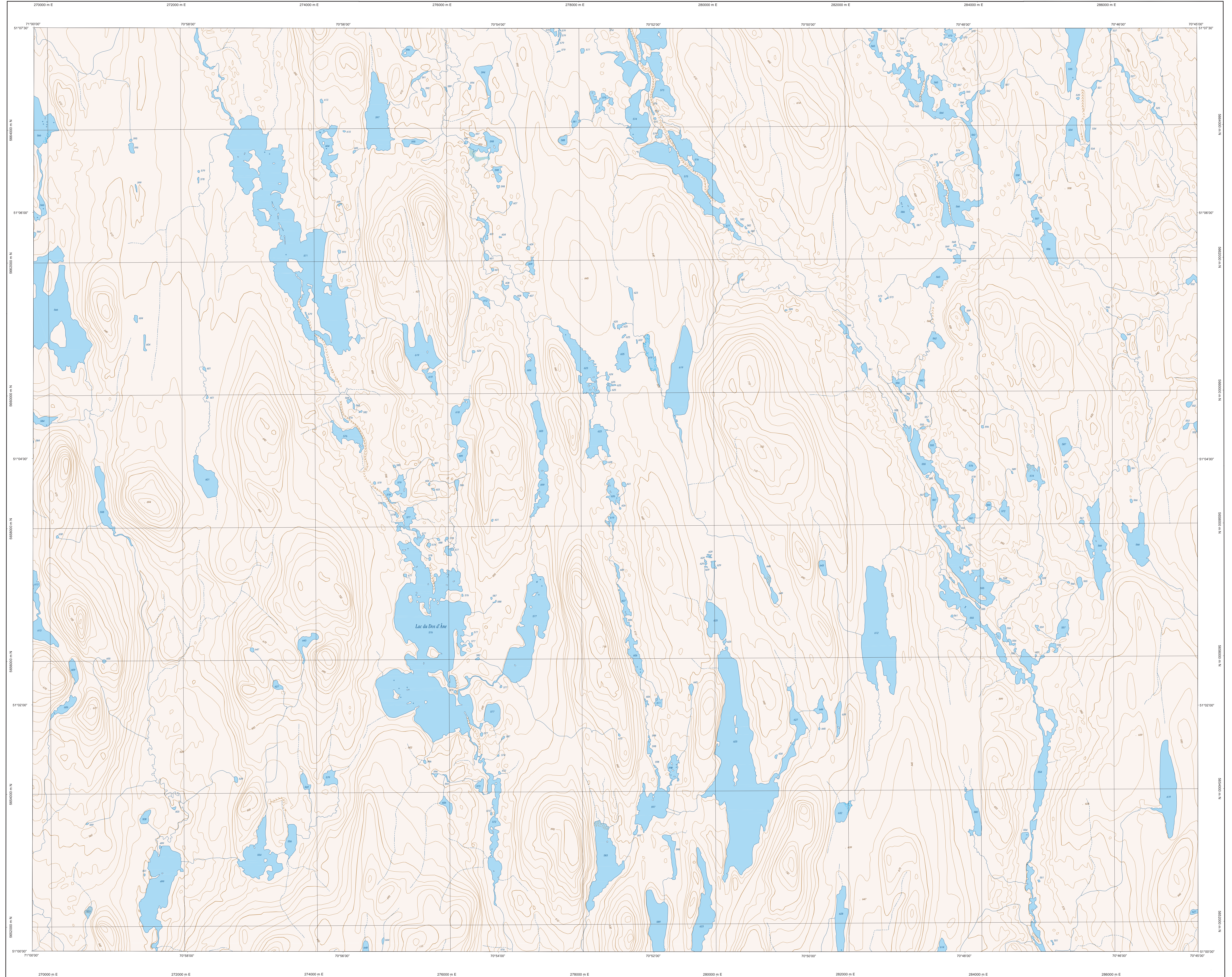
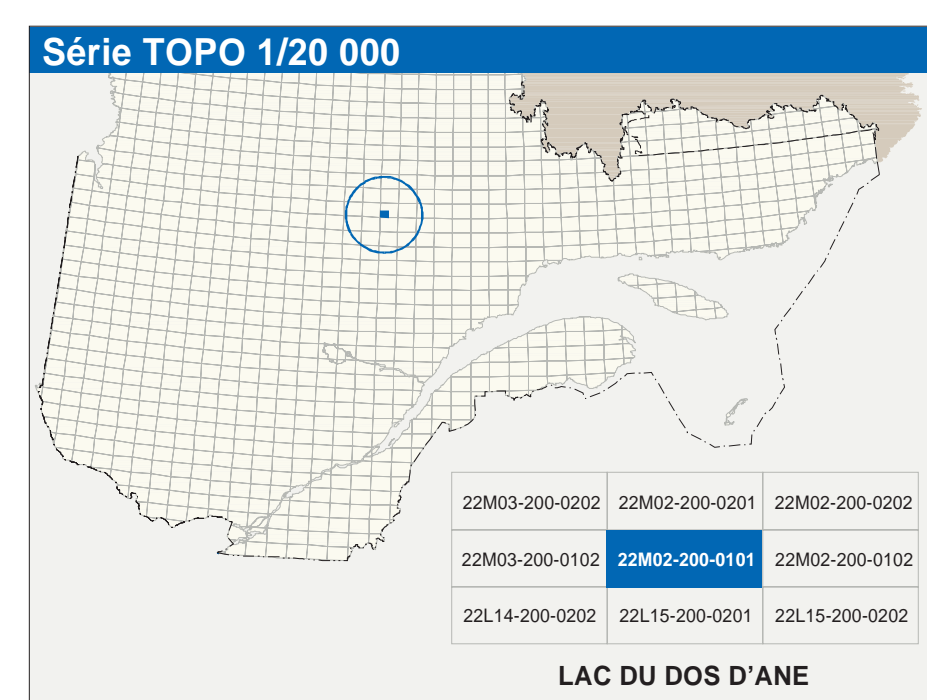


LAC DU DOS D'ANE

22M02-200-0101



22M02-200-0101



Hydrographie	Modèle	Végétation

Infrastructure de transport	Autres

Habitation, équipement, exploitation	Frontières

Métadonnées	Éléments
Surface de référence géologique:	Échelle: GRSSB
Système de référence géodésique:	NAD83, compatible avec le système mondial WGS84
Projection cartographique:	Méridien traversé: méridien WPM, zone de 3° système de coordonnées planes du Québec (SCQP), fuseau 7
Origine des altitudes:	CG1928 (Niveau moyen des mers)
Équidistance des courbes de niveau:	10 mètres
Déclinaison magnétique au centre de la feuille en 2003:	20°2' ouest
Variation annuelle:	7,7' vers l'est
Coordonnées géographiques au centre de la feuille:	51°02'45" nord 70°52'30" ouest
Longitude d'origine (méridien central):	70°50' ouest
Latitude d'origine (équateur):	0,0°
Coordonnées X, Y d'origine:	264 800, 0 mètres
Facteur d'échelle:	0,9999

Sources	Organisme	Date
Classification du réseau routier québécois:	Ministère des transports	nd
Catégorie d'exploitation des réservoirs hydroélectriques:	Hydro-Québec	1990
Déclinaison magnétique:	Commission géologique du Canada	2003
Catégorie de rivière:	Ministère des Ressources naturelles du Canada	1989
Nomenclature géographique:	Commission de toponymie du Québec	nd
Photographies aériennes à l'échelle de 1:40 000:	Ministère des Ressources naturelles et de la Faune	1987

Crédits
 Réalisation: Direction générale de l'information géographique
 © Gouvernement du Québec, 3^e trimestre 2003
 Dépot légal: Bibliothèque nationale du Québec