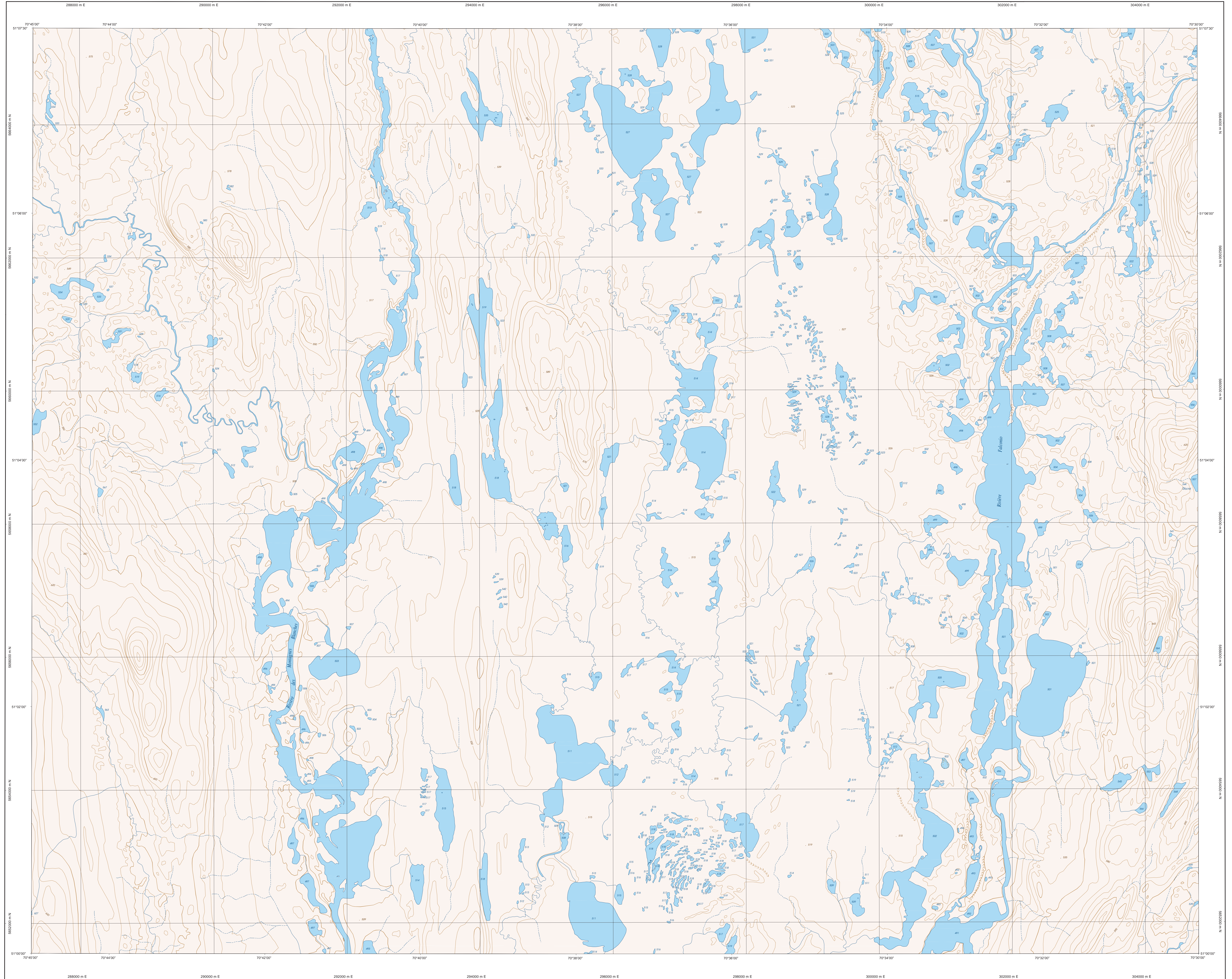
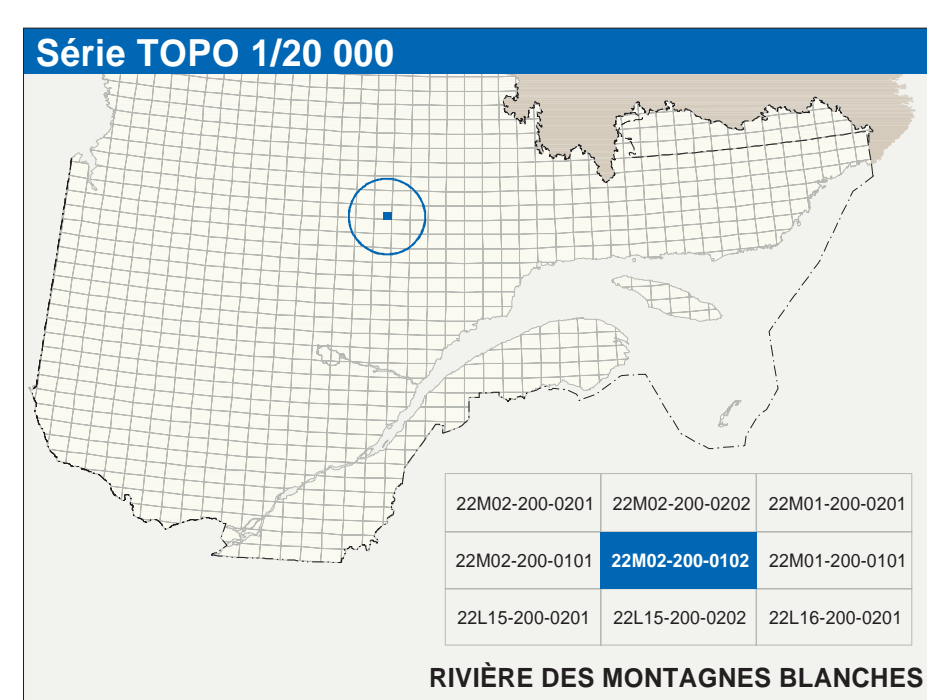


RIVIÈRE DES MONTAGNES BLANCHES

22M02-200-0102



22M02-200-0102



Hydrographie	Modèle	Végétation
Cours d'eau: cours d'eau intermittent	Courbe de niveau métrique: Intermédiaire; point coté	Alnus, bouleau, sapin
Lac, mare; réservoir hydroélectrique	Esai; décrochement; dépôt fluvial	Pensée, hêtre
Plaine inondée; milieu humide		
Chute, rapide; écart		
Quai, cale sèche		
Quai, pont de passerelle, traversin, plan		
Bris-lames; estacade		
Canal; écluse		
Barrage; barrage hydroélectrique; barrage de casier		
Conduite forcée; glosière; buse		

Infrastructure de transport	Autres
Réseau routier (classification MTC)	Port; pont ouvert; pont d'épandage
Réseau routier (classification MRN)	Passerelle; tunnel
Autres	Mur de soutènement; écran anti-rule
Autres	Talus de remblai; talus de déblai
Autres	Voie ferrée; hydrobase; aéroport
Autres	Plate d'atterrissage; piste; non pavée
Autres	Ligne de transport; pylône; poste de distribution d'électricité
Autres	Pipelines; tour; tour de télécommunication

Habitation, équipement, exploitation	Frontières
Bâtiment; en construction; en ruine; maison mobile; ferme	Frontière internationale
Site; site	Frontière municipale ou territoriale
Parcelle de stationnement; centrale	Frontière Québec - Terre-Neuve-et-Labrador (cette frontière n'est pas définie)
Terrain de jeu; piscine publique	
Centre de ski alpin; remontée mécanique	
Frise; terrain de golf; piste cyclable	
Terrain de camping; site-parc; base militaire	
Cour de véhicules hors d'usage; cour d'entassement de matériaux	
Convoyeur; brûleur à bois; réservoir de surface	
Etang d'épuration; seuil; réservoir de surface	
Bassin d'épuration; centrale	
Mine à ciel ouvert; amas; tasde	
Zone non cartographiée	

Métadonnées	Échelle
Surface de référence géodésique: NAD83, compatible avec le système mondial WGS84	Échelle GRS80
Projection: cartographique	Montreux; traversin métrique (MTM); zone de 3° système de coordonnées planes du Québec (SC3PQ); fuseau 7
Origine des altitudes: Équidistance des courbes de niveau: 10 mètres	2011° ouest
Déclinaison magnétique au centre de la feuille en 2003: 7.8° vers l'est	7.8° vers l'est
Variation annuelle: 0.07"	51°02'47" nord 70°37'30" ouest
Coordonnées géographiques au centre de la feuille: 51°02'47" nord 70°37'30" ouest	304 800, 0 mètres
Longueur d'origine (méridien central): 304 800, 0 mètres	0.9999
Latitude d'origine (équateur): 0.0°	
Coordonnées X, Y d'origine: 304 800, 0 mètres	
Facteur d'échelle: 0.9999	

Sources	Organisme	Date
Classification du réseau routier québécois	Ministère des transports	nd
Cat. d'inventaire des réservoirs hydroélectriques	Hydro-Québec	1990
Déclinaison magnétique	Commission géologique du Canada	2003
Coefficient de déclinaison	Ministère des Ressources naturelles du Canada	1989
Nomenclature géographiques	Commission de toponymie du Québec	nd
Photographies aériennes à l'échelle de 1:40 000	Ministère des Ressources naturelles et de la Faune	1997

Crédits

Réalisation: Directeur générale de l'information géographique
 © Gouvernement du Québec, 3^e trimestre 2003
 Dessin: Agence - Bibliothèque nationale du Québec