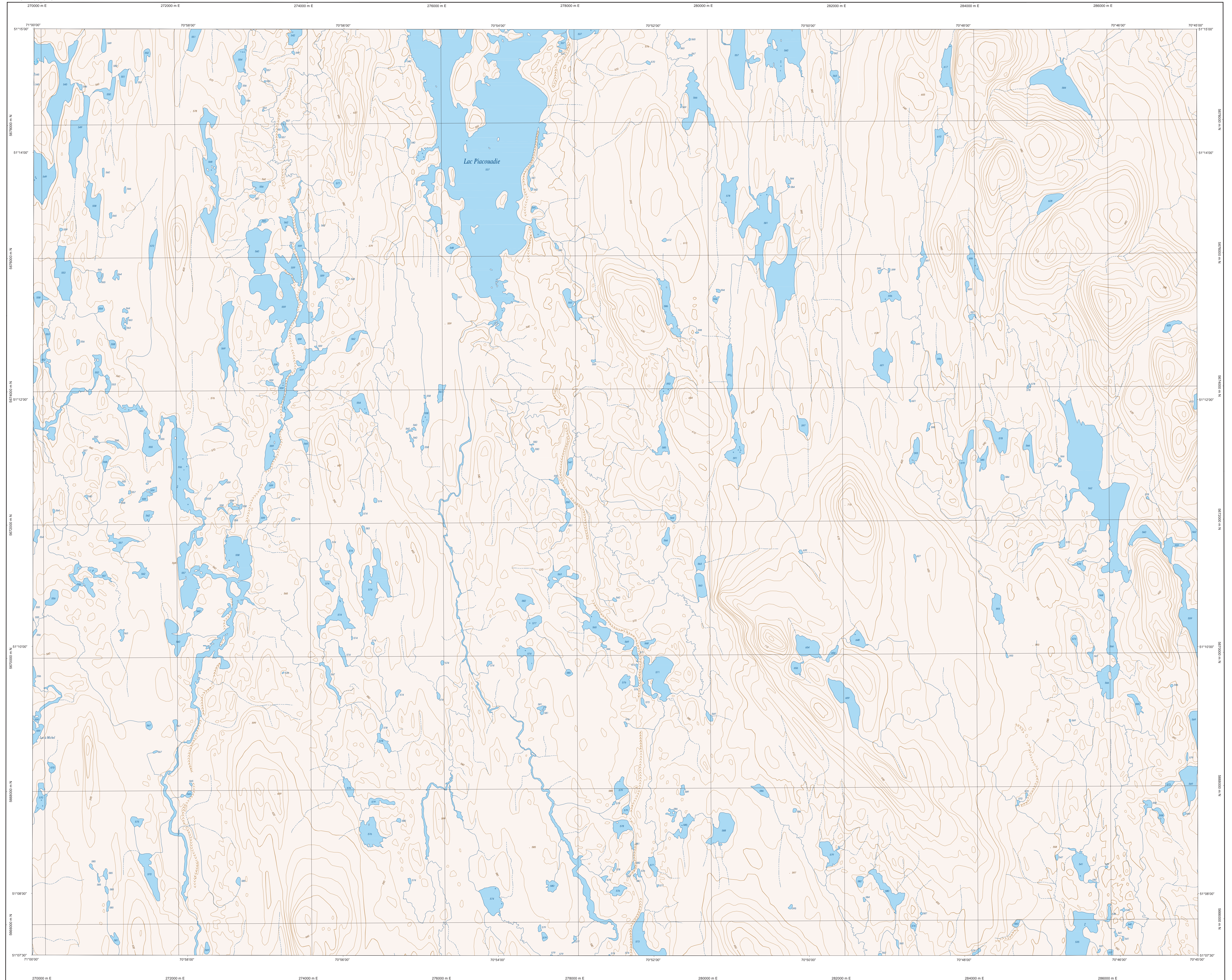
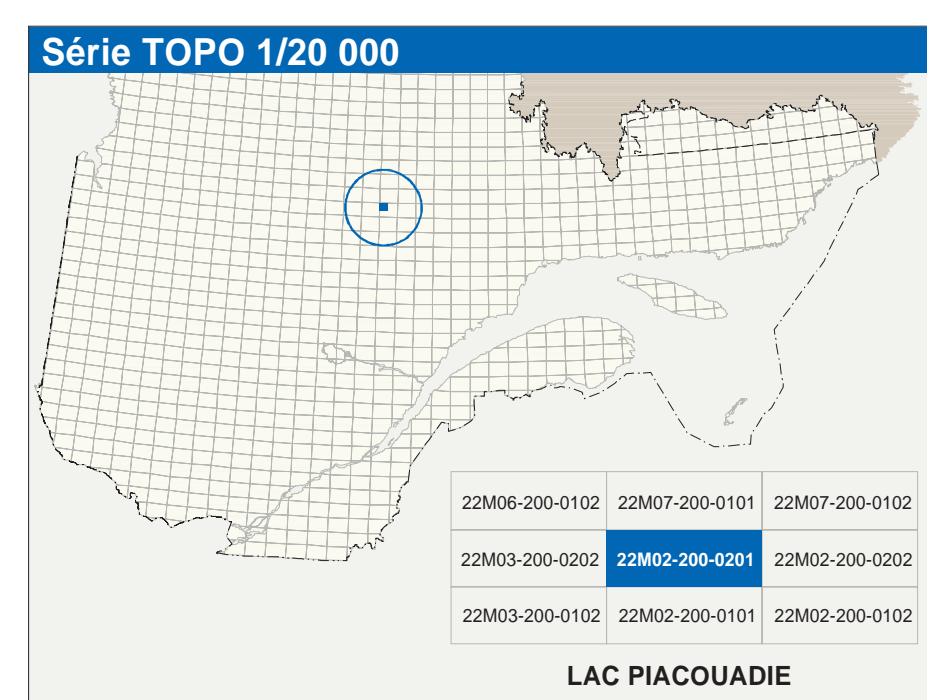


LAC PIACOUADIE

22M02-200-0201



22M02-200-0201



Hydrographie

	Cours d'eau: cours d'eau intermittent
	Lac, mare: réservoir hydroélectrique
	Plaine marécageuse: milieu humide
	Chute, rapide: écoule
	Quai, rade sèche
	Quai, pont de péage, traverse, phare
	Braie-lames: escalade
	Canal, écluse
	Barrage, barrage hydroélectrique; barrage de castor
	Conduite forée, gazoise; buse

Modèle

	Courbe de niveau: médiane; intermédiaire; point coté
	Escarp. décrochement; défilé forain

Végétation

	Mélange: hêtre, érable
	Peuplier; saule

Infrastructure de transport

Réseau routier (classification MTD)

	Route nationale, route régionale, route collective
	route locale, route d'accès aux ressources: zovite; non zovite

Réseau routier (classification MRN)

	Rue, chemin carrossable: pavé; non pavé
	Voie de communication: en construction; abandonnée
	Chemin non carrossable

Autres

	Pont, pont couvert; pont d'ajustement
	Passerelle, tunnel
	Mur de soutènement; ébran anti-but
	Talus de remblai; talus de déblai
	Voie ferrée; hydrobase, aéroport
	Plais d'aménagement: pavé; non pavé
	Ligne de transport; pylône; poste de distribution d'électricité
	Piquet; bac; tour de télécommunication

Habitation, équipement, exploitation

	Bâtiment, en construction, en ruine; maison mobile, flèche
	Site; site
	Parc de stationnement; aire de stationnement
	Centre de ski alpin; remonte-pente mécanique
	Plateau, terrain de golf; jardin; rocaille
	Terrain de camping; site-camp; base militaire
	Cour de véhicules hors d'usage; cour d'entreposage de matériaux
	Convoyeur; bâtiment à bois; réservoir de surface
	Base d'empilage; carrière
	Étang d'épuration; lac; réservoir de surface
	Méta à ciel ouvert; amas, tas
	Zone non cartographiée

Frontières

	Frontière internationale
	Frontière internationale ou territoriale
	Frontière Québec - Terre-Népeun-Labrador (cette frontière n'est pas définie)

Métadonnées

Surface de référence géométrique: Système de référence géométrique: Métrage: coordonnées planaires du Québec (CGSQ), datum 72 (CG1203) (Niveau moyen des mers)

Origine des altitudes: Équidistance des courbes de niveau: Déclinaison magnétique au centre de la feuille en 2003: Variation annuelle: Coordonnées géographiques au centre de la feuille: Longitude d'origine (méridien central): Latitude d'origine (parallèle): Coordonnées X, Y d'origine: Facteur d'échelle: 0,9999

Échelle: GRS80

NADES, compatible avec le système mondial WGS84

20° 7' ouest
7,8' vers l'est

51° 11' 15" nord 70° 52' 30" ouest

30° 30' ouest

30 800, 0 mètres

0,9999

1 cm sur la carte équivaut à 20 000 cm sur le terrain, soit 200 mètres

1/20 000

Sources

Datavies	Organisme	Date
Classification du réseau routier supérieur	Ministère des transports	nd
Catégorie d'équipement des réservoirs hydroélectriques	Hydro-Québec	1990
Déclinaison magnétique	Commission géologique du Canada	2003
Courbes de niveau	Ministère des Ressources naturelles du Canada	1989
Nomenclature géographique	Commission de toponymie du Québec	nd
Photographies aériennes à l'échelle de 1:40 000	Ministère des Ressources naturelles et de la Faune	1997

Crédits

Réalisation: Direction générale de l'information géographique

© Gouvernement du Québec 7 trimestre 2003

Déjà publié - Bibliothèque nationale du Québec