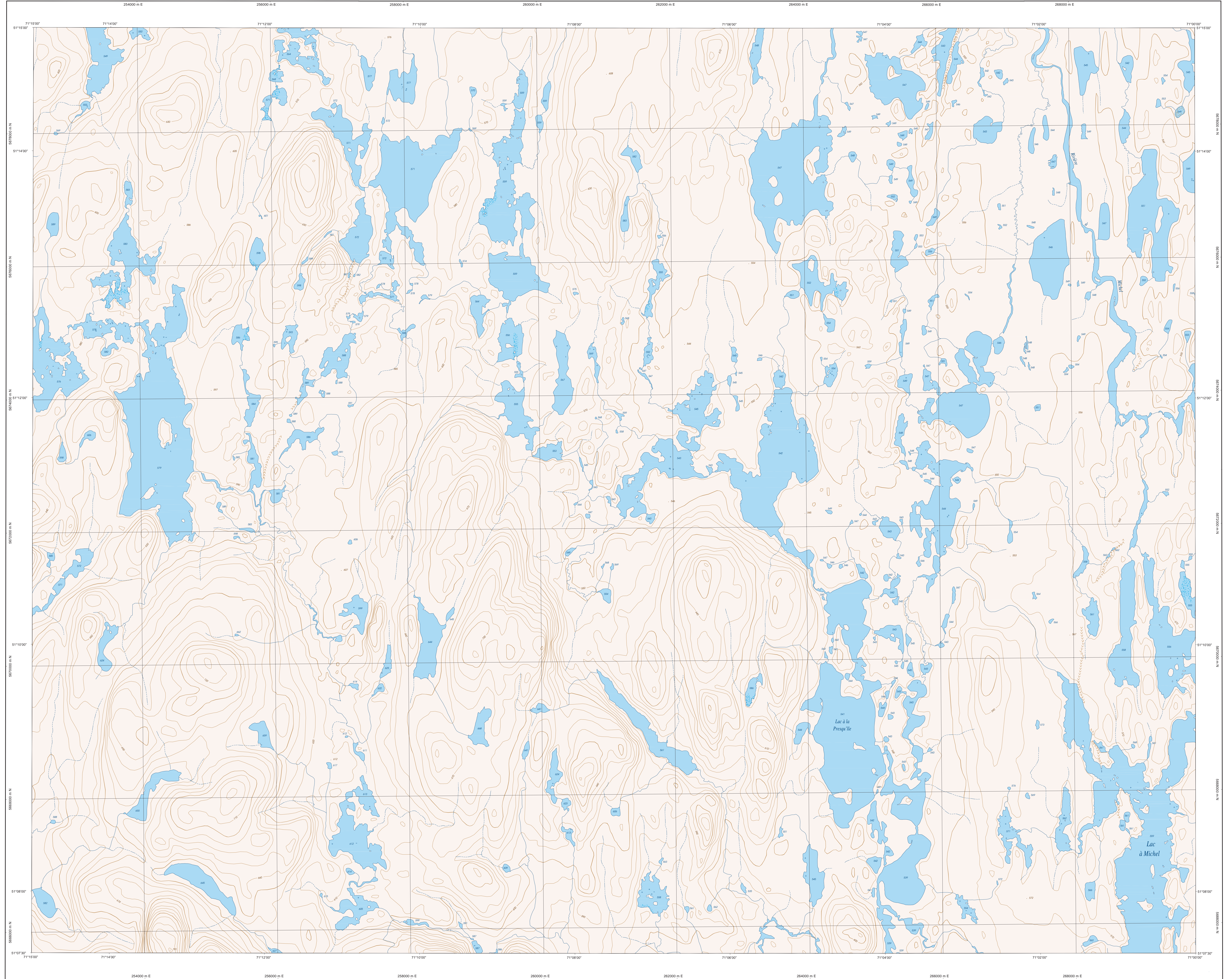
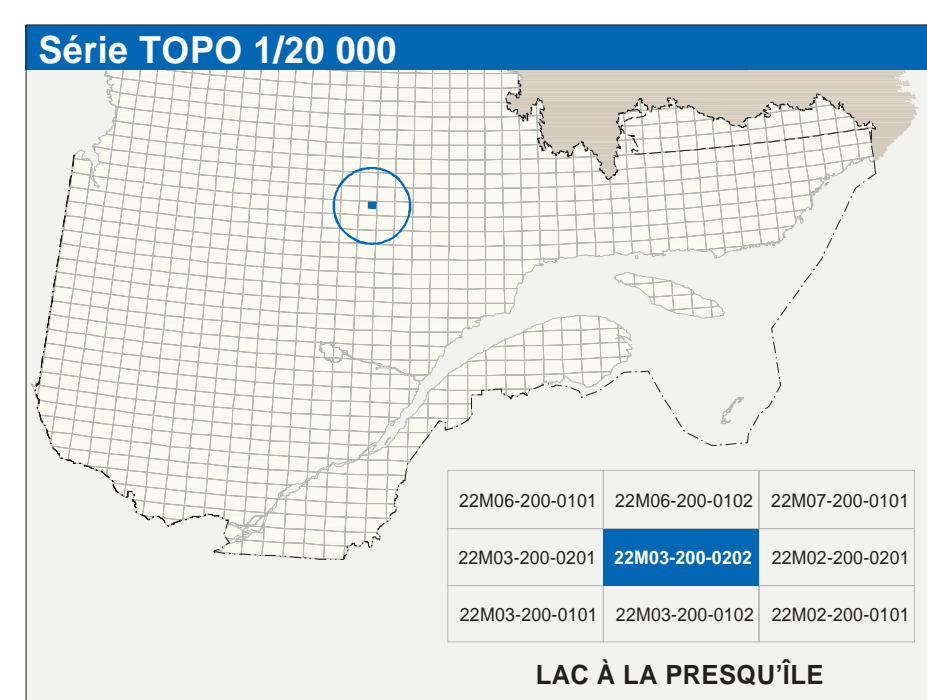


# LAC À LA PRESQU'ÎLE

22M03-200-0202



22M03-200-0202



Hydrographie	
	Cours d'eau; cours d'eau intermittent
	Lac; mare; réservoir hydroélectrique
	Plans; marais; marais humide
	Chute, rapide; écartel
	Quai; barrage
	Quai; pont de plaisance; traverse; phare
	Bris-lames; estacade
	Canal; écluse
	Barrage hydroélectrique; barrage de castor
	Conduite forcée; glissoir; buse
Modèle	
	Courbe de niveau; mètre; intermédiaire; point coté
	Eskar; décrochement; défilé fluvial

Infrastructure de transport	
	Réseau routier (classification MTQ)
	Autoroute
	Road nationale, route régionale, route collective
	Route locale, route d'accès aux ressources; pavée; non pavée
	Rua, chemin communal; pavé; non pavé
	Voie de communication; en construction; abandonnée
	Chemin non carrossable
	Autres
	Pont, pont couvert; pont d'éclatement
	Passerelle; tunnel
	Mur de soutènement; écran anti-bruit
	Talus de remblai; talus de déblai
	Voie ferrée; hydrobas; aéroport
	Voie ferrée; hydrobas, aéroport
	Plan de stationnement; pavée; non pavée
	Ligne de transport; câble, pote de distribution d'électricité
	Pipeline; bac; tour de télécommunication

Habitation, équipement, exploitation	
	Bâtiment, en construction, en ruine; maison mobile; ruche
	Barre; éclo
	Plan de stationnement; civique
	Terrain de jeu; piscine publique
	Centre de ski alpin; rampe; remontée mécanique
	Plan, terrain de golf; parc; zoologique
	Terrain de camping; site-parc; base militaire
	Cour de véhicules hors d'usage; cour d'entassement de matériaux
	Conroyeur; brûleur à bois; réservoir de surface
	Espace d'épuration; seuil d'emboussement sanitaire
	Base d'empilage; carrière
	Mine à ciel ouvert; anas; halle
	Zone non cartographiée
Frontières	
	Frontière internationale
	Frontière intermunicipale ou territoriale
	Frontière Québec - Terre-Neuve-et-Labrador (cette frontière n'est pas définie)

Métadonnées	
Surface de référence géométrique :	Ellipsoïde GRS80
Système de référence géométrique :	NAD83, compatible avec le système mondial WGS84
Projection cartographique :	Méridien transverse rectifié (MTM), zone de 3° système de coordonnées planes du Québec (SC-PP), fuseau 7 (CS1028) (Niveau moyen des mers)
Origine des altitudes :	Équidistance des courbes de niveau
Équidistance des courbes de niveau :	Déclinaison magnétique au centre de la feuille en 2003
Déclinaison magnétique au centre de la feuille en 2003 :	19°58' ouest
Variation annuelle :	7,7' vers l'est
Coordonnées géographiques :	51°11'52" nord 71°07'30" ouest
Latitude d'origine (métrique rectifié) :	51°11'52"
Longitude d'origine (métrique rectifié) :	71°07'30"
Latitude d'origine (impérial) :	0,0°
Longitude d'origine (impérial) :	264 800,0 mètres
Facteur d'échelle :	0,9999

Sources		
Classification du réseau routier supérieur :	Ministère des transports	nd
Catégorie des réservoirs hydroélectriques :	Hydro-Québec	1990
Déclinaison magnétique :	Commission géologique du Canada	2003
Courbes de niveau :	Ministère des Ressources naturelles du Canada	1989
Nomenclature géographique :	Commission de toponymie du Québec	nd
Photographies aériennes à l'échelle de 1:40 000 :	Ministère des Ressources naturelles et de la Faune	1997

Crédits	
Réalisation :	Direction générale de l'information géographique
© Gouvernement du Québec :	7 février 2003
Dépot légal :	Bibliothèque nationale du Québec

