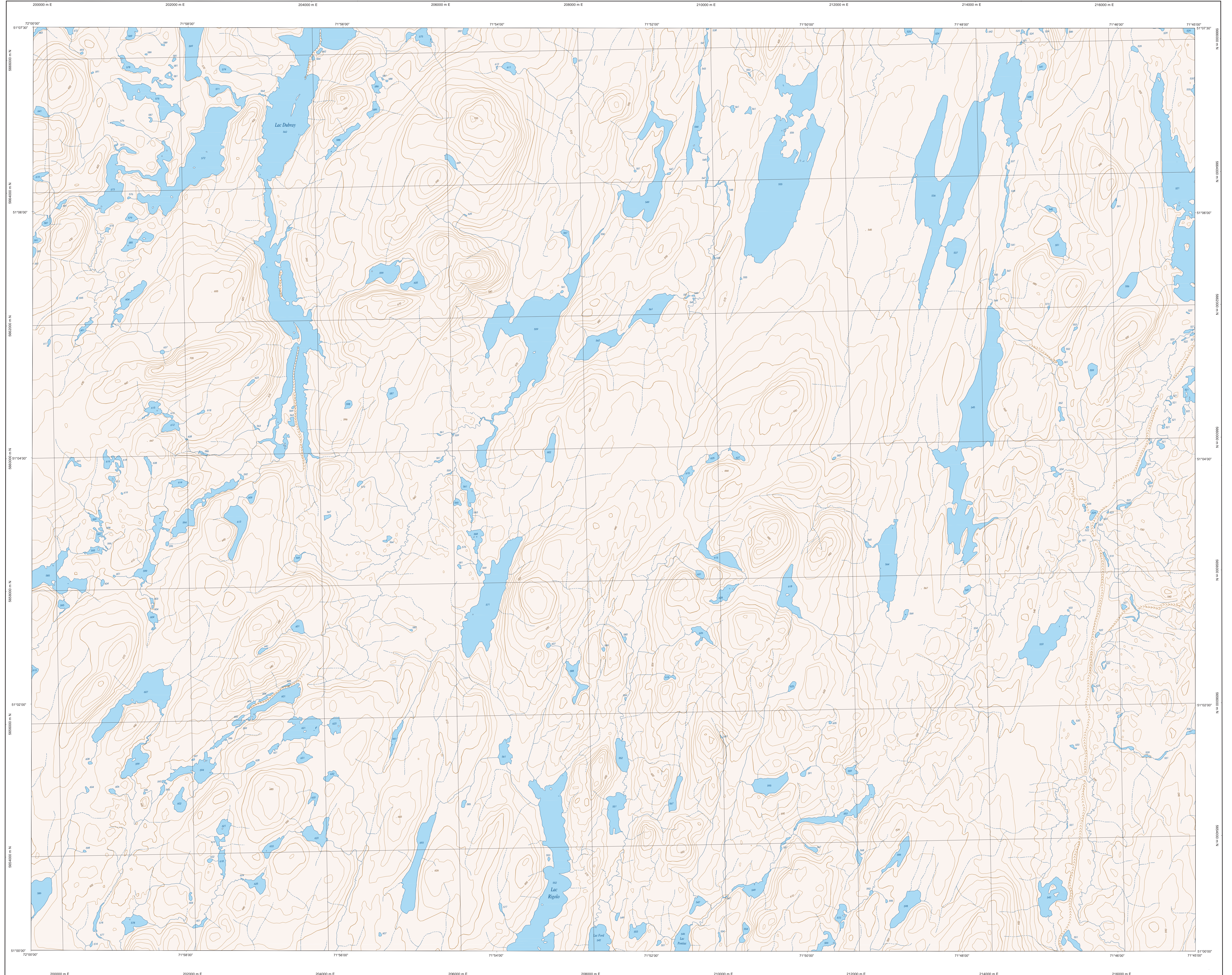
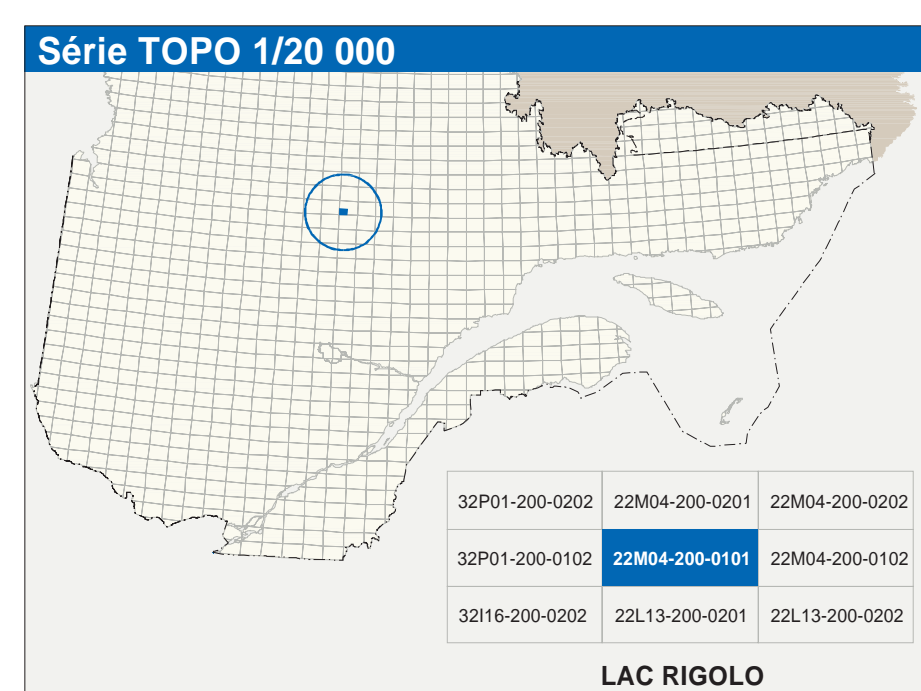


# LAC RIGOLO

22M04-200-0101



22M04-200-0101



Hydrographie	
	Cours d'eau: cours d'eau intermittent
	Lac, mare, réservoir hydroélectrique
	Plaine inondée, milieu humide
	Chute, rapide, écluse
	Quai, cale sèche
	Quai, port de plaisance, traverse, phare
	Bris-lames; estacade
	Canal; écluse
	Barraque, barrage hydroélectrique; barrage de casier
	Conduite forcée, glacis, buse
	Courbe de niveau; marnage; intermédiaire; pont coté
	Estacade; déboisement; dépôt fluvial
	Mixte boisé; vergers
	Parcs; haie

Infrastructure de transport	
	Réseau routier (classification MTQ)
	Réseau routier (classification MN)
	Autres
	Pont, pont couvert; pont d'éclatement
	Passerelle; tunnel
	Mur de soutènement; écran anti-bruit
	Talus de remblai; talus de déblai
	Voie ferrée; hydrobase; aéroport
	Plan d'atterrissage; pavés; trottoir
	Zone d'atterrissage; piste; zone de distribution d'électricité
	Pipelines; tuyau; tuyau de télécommunication

Habitation, équipement, exploitation	
	Bâtiment, en construction, en ruines; maison mobile; fiche
	Sans site
	Parc de stationnement; cimetières
	Terrain de jeu; piscine publique
	Centre de ski; piste; rampe à ski
	Plan; terrain de golf; jardin botanique
	Terrain de camping; site-parc; base militaire
	Cour de véhicules hors d'usage; cour d'embarquement de matériaux
	Compteur; broyeur à bois; réservoir de surface
	Zone d'évacuation; lieu d'entassement sanitaire
	Banc d'emport; carrière
	Mise à ciel ouvert; amas; haie
	Zone non cartographiée
	Frontière internationale
	Frontière municipale ou intermunicipale
	Frontière Québec - Terre-Neuve-et-Labrador (cette frontière n'est pas définitive)

Métadonnées	
Surface de référence géodésique:	Ellipsoïde GRS80
Système de référence géodésique:	NAD83, compatible avec le système mondial WGS84
Projection cartographique:	Mercator transverse modifiée (MTM), zone de 7° système de coordonnées planes du Québec (SCAPQ), fuseau 7
Degrés des altitudes:	CG1928 (Niveau moyen des mers)
Équivalence des courbes de niveau:	10 mètres
Déclinaison magnétique au centre de la feuille en 2003:	19°29' ouest
Variation annuelle:	7,2 vers l'est
Coordonnées géographiques au centre de la feuille:	51°03'45" nord 71°52'30" ouest
Longitude d'origine (méridien central):	70°30' ouest
Latitude d'origine (équateur):	0,0°
Coordonnées UTM d'origine:	308 800, 0 mètres
Facteur d'échelle:	0,9999

Sources		
Données	Organisme	Date
Classification du réseau routier supérieur	Ministère des transports	nd
Classification des réservoirs hydroélectriques	Hydro-Québec	1990
Déclinaison magnétique	Commission géologique du Canada	2003
Courbes de niveau	Ministère des Ressources naturelles du Canada	1989
Nomenclature géographique	Commission de toponymie du Québec	nd
Photographies aériennes à l'échelle de 1:60 000	Ministère des Ressources naturelles et de la Faune	1996