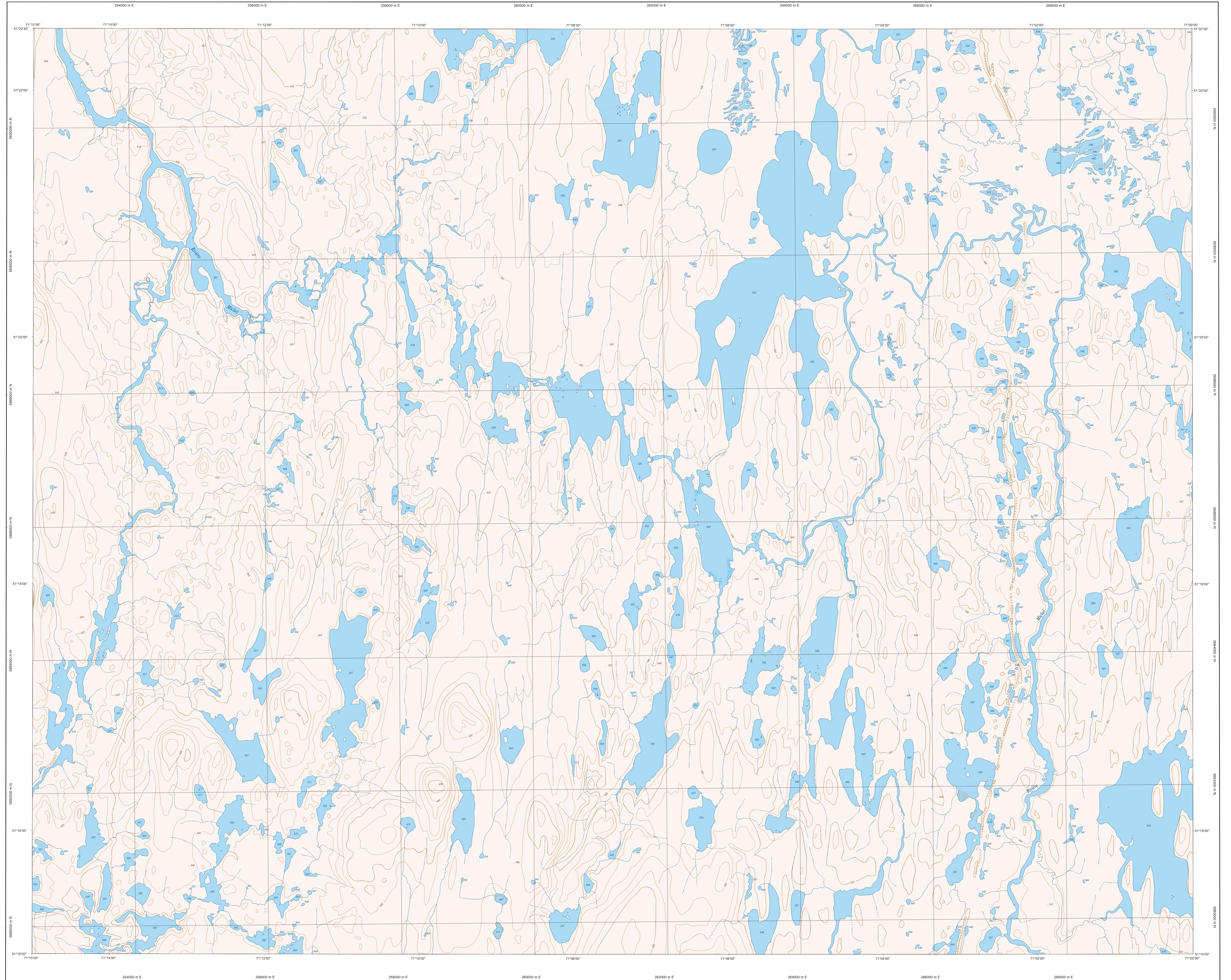
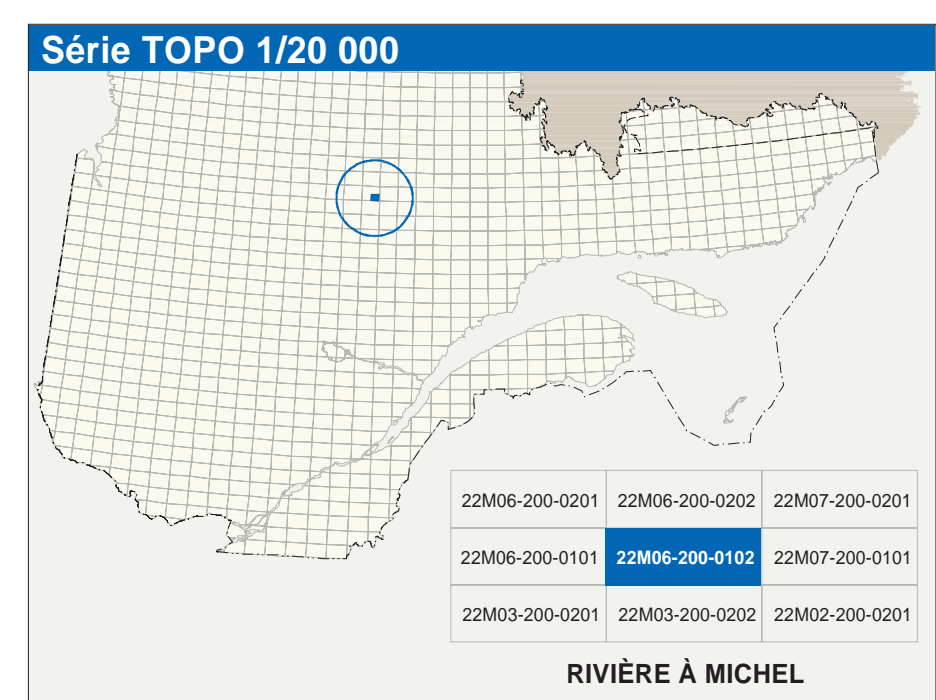


RIVIÈRE À MICHEL

22M06-200-0102



22M06-200-0102



Hydrographie	
	Cours d'eau; cours d'eau intermittent
	Lac; mare; réservoir hydroélectrique
	Plaine inondée; milieu humide
	Chute; rapide; écart
	Quai; casé; barrage
	Quai; pont de pisciculteur; totem; phase
	Bris; lames; estacade
	Canal; éclusé
	Barrage; barrage hydroélectrique; barrage de castor
	Conduite forée; glissoir; buse
Modèles	
	Courbe de niveau; mètre; intermédiaire; point coté
	Esker; décrochement; dépôt fluvial
Végétation	
	Milieu boisé; vergé
	Prairie; haie

Infrastructure de transport	
Réseau routier (classification MTG)	
	Autoroute
	Route nationale; route régionale; route collective; route locale; route d'accès aux ressources; pavée; non pavée
Réseau routier (classification MRN)	
	Rue; chemin carrossable; pavé; non pavé
	Vie de communication; en construction; abandonnée
	Chemin non carrossable
Autres	
	Pont; pont couvert; pont d'épave
	Passerelle; tunnel
	Mar de soutènement; Arçon antrou
	Talus de remblai; talus de déblai
	Vias ferrés; hydrobase; aéroport
	Piste d'atterrissage; pavée; non pavée
	Ligne de transport; câble; piste de distribution d'électricité
	Pipelines; tour de télécommunication

Habitat, équipement, exploitation	
	Bâtiment; en construction; en ruine; maison mobile; bache
	Séjour; silo
	Parc de stationnement; casernes
	Terrain de jeu; piscine publique
	Centre de ski alpin; remonte-pente; piste; sentier de golf; jardin zoologique
	Terrain de camping; site-tract; base militaire
	Cour de véhicules hors usage; cour d'entassement de matériaux
	Compteur; brûleur à bois; réservoir de surface
	Étang d'épuration; lieu d'enfouissement sanitaire
	Banc d'emport; carrière
	Mine à ciel ouvert; amas; tas
	Zone non cartographiée
Frontières	
	Frontière internationale
	Frontière municipale ou territoriale
	Frontière Québec - Terre Neuve-et-Labrador (cette frontière n'est pas délimitée)

Métadonnées	
Surface de référence géodésique:	Ellipsoïde GRS80
Système de référence géodésique:	NAD83, compatible avec le système mondial WGS84
Projection cartographique:	Mercator transverse modifiée (MTM), zone de 7° système de coordonnées planes du Québec (SCQ7), fuseau 7 (CGVD23 (niveau moyen des mers))
Origine des altitudes:	10 mètres
Équidistance des courbes de niveau:	20'4" ouest
Déclinaison magnétique au centre de la feuille en 2003:	7,8° vers l'est
Variation annuelle:	0,0°
Coordonnées géographiques au centre de la feuille:	51°18'47" nord 71°07'30" ouest
Latitude d'origine (mésocentre central):	51°18'47"
Longitude d'origine (équateur):	0,0°
Coordonnées UTM d'origine:	268 000, 0 mètres
Facteur d'échelle:	0,9999

Sources		Organisme		Date
Classification du réseau routier supérieur:	Ministère des transports			nd
Catégorie d'occupation des ressources hydroélectriques:	Hydro-Québec			1990
Déclinaison magnétique:	Commission géologique du Canada			2000
Courbes de niveau:	Ministère des Ressources naturelles du Canada			1960
Nomenclature géographique:	Commission de toponymie du Québec			nd
Photographies aériennes à l'échelle de 1:60 000:	Ministère des Ressources naturelles et de la Faune			1997
Crédits				
Rédaction: Direction générale de l'information géographique				
Dépôt légal - Bibliothèque nationale du Québec				

