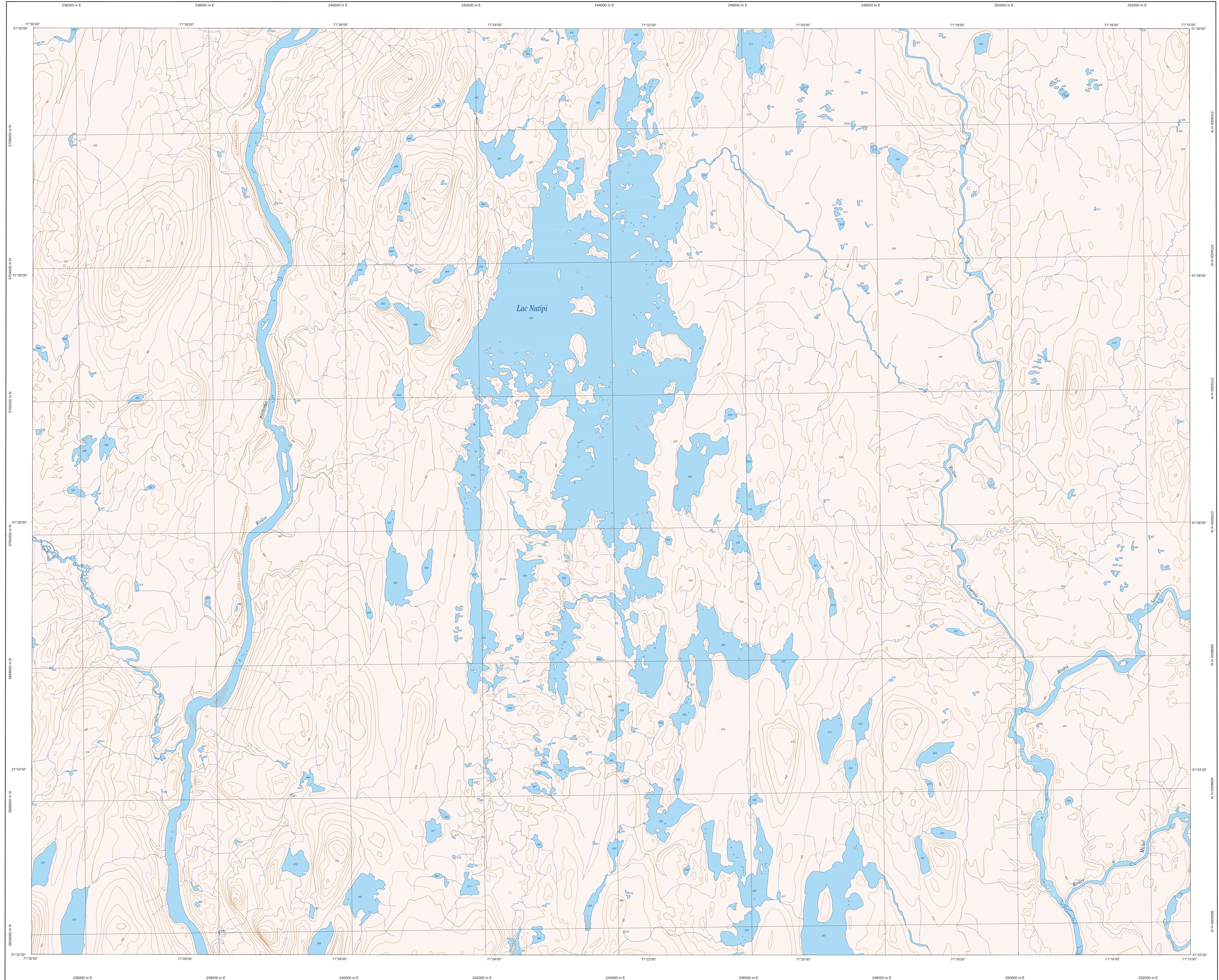
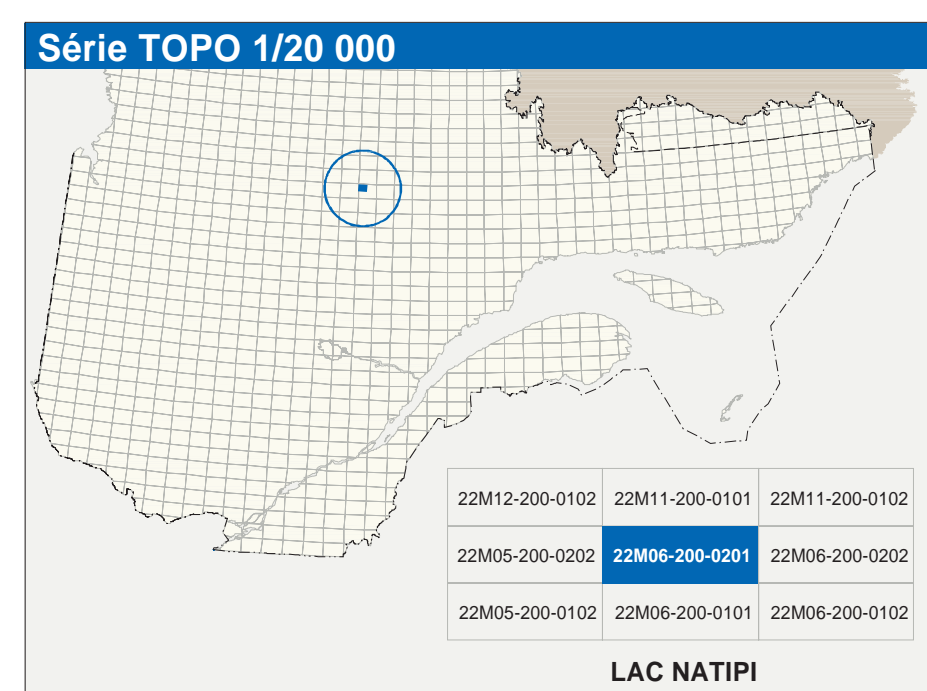


LAC NATIPI

22M06-200-0201



22M06-200-0201



Hydrographie	
	Cours d'eau; cours d'eau intermittent
	Lac; mare; réservoir hydroélectrique
	Plaine inondée; milieu humide
	Chute; rapide; écouil
	Quai; pont de glissement; traversin; phare
	Basse-laines; escalade
	Canal; éclusé
	Barraque; barrage hydroélectrique; barrage de castor
	Conduite forcée; glissoir; base
Modèles	
	Courbe de niveau; maquette; intermédiaire; pont coq
	Ester; détachement; digue; fluviale
Végétation	
	Milieu boisé; vergé
	Précipice; base

Infrastructure de transport	
	Réseau routier (classification MTO)
	Autoroute
	Route nationale; route régionale; route collective; route locale; route d'accès aux ressources; pavée; non pavée
	Réseau routier (classification MPN)
	Rue; chemin carrossable; pavé; non pavé
	Voie de communication - en construction; abandonnée
	Chemin non carrossable
Autres	
	Pont; pont couvert; pont d'élancement
	Passerelle; ponton
	Mur de soutènement; écran anti-bruit
	Talus de remblai; talus de déblai
	Voie ferrée; hydroaérien; aéroport
	Piste d'atterrissage; pavée; non pavée
	Ligne de transport; câble; axe de distribution d'électricité
	Pipérite; tour de télécommunication

Habitation, équipement, exploitation	
	Bâtiment; en construction; en ruines; maison mobile; niche
	Semis; abri
	Parc de stationnement; cimetière
	Terrain de jeu; piscine publique
	Centre de ski; aire de loisirs récréative
	Piste; sentier de ski; jardin zoologique
	Terrain de camping; site-parc; base militaire
	Cour de véhicules hors d'usage; cour d'entreposage de matériaux
	Camp; lieu de bivouac; base militaire
	Étang d'épuration; lieu d'entassement sanitaire
	Éclair; équipement; centrale
	Mine à ciel ouvert; amas; tas
	Zone non cartographiée
Frontières	
	Frontière internationale
	Frontière interprovinciale ou interterritoriale
	Frontière Québec - Terre Nuove et Labrador (cette frontière n'est pas définie)

Métadonnées	
Surface de référence géodésique:	NAD83, compatible avec le système mondial WGS84
Projection cartographique:	Mercator transverse modifiée (MTM), zone de 3 ^e système de coordonnées planes du Québec (ECGPD), fuseau 7 (500 000 mètres moyen des rivières)
Origine des altitudes:	Équivalence des courbes de niveau
Distribution géographique au centre de la feuille en 2007:	10 mètres
Variation annuelle:	20"1' ouest
Coordonnées géographiques au centre de la feuille:	77° 1' vers l'est
Longitude d'origine (méridien central):	51° 28' 15" ouest
Latitude d'origine (parallèle):	69° 00'
Coordonnées UTM d'origine:	304 800, 0 mètres
Facteur d'échelle:	0,9999

Sources		Organisme		Date	
Classification du réseau routier supérieur:	Ministère des transports	rd			
Cote d'implantation des réservoirs hydroélectriques:	Hydro-Québec	1990			
Délimitation géographique des réservoirs hydroélectriques:	Commission géologique du Canada	2003			
Nomenclature géographique:	Ministère des Ressources naturelles du Canada	1989			
Photographies aériennes:	Commission de topographie du Québec	194			
	Ministère des Ressources naturelles et de la Faune	1997			