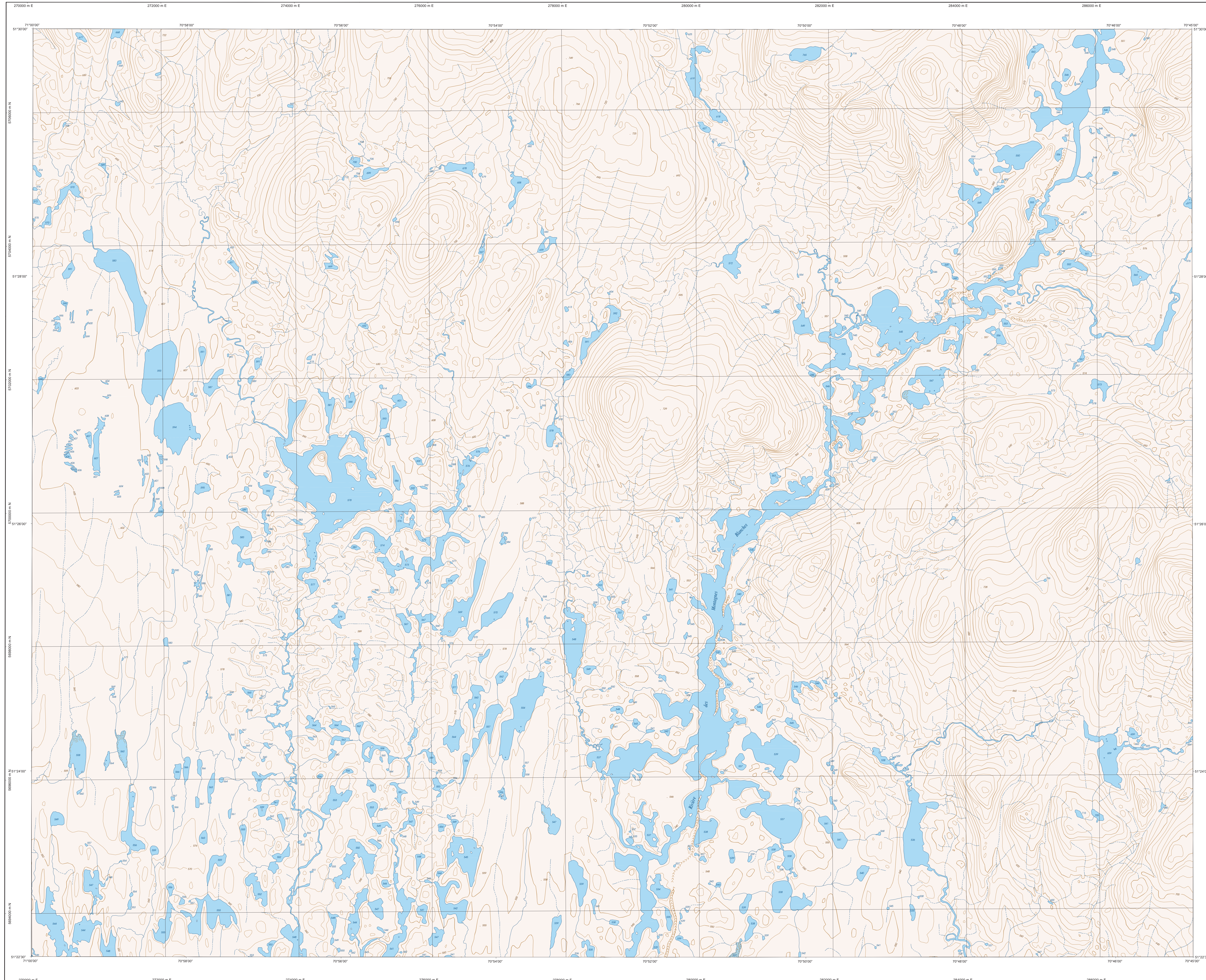
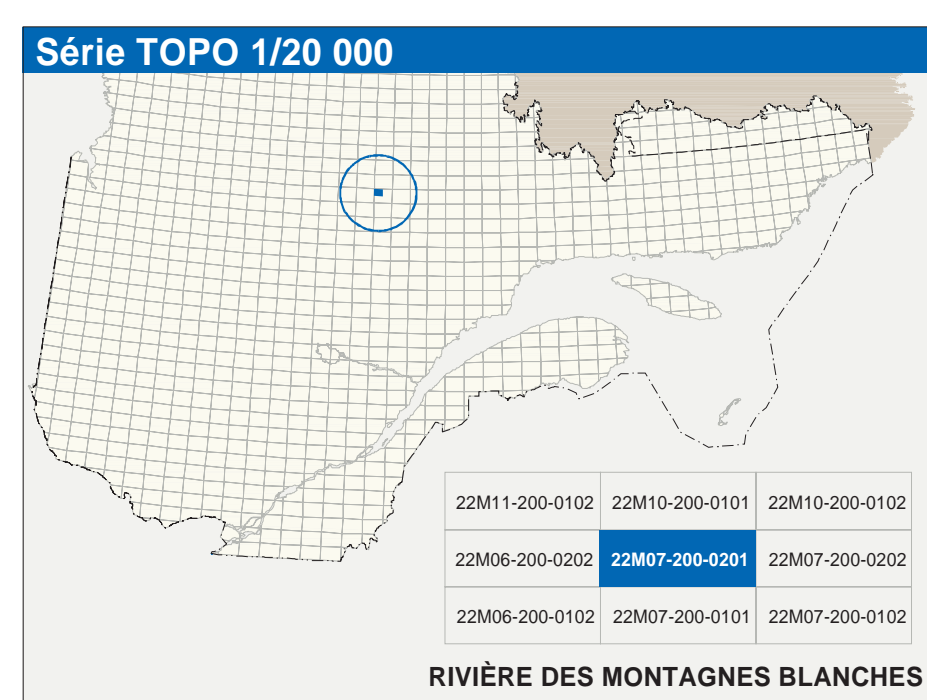


RIVIÈRE DES MONTAGNES BLANCHES

22M07-200-0201



22M07-200-0201



Hydrographie

- Cours d'eau, cours d'eau intermittent
- Lac, mare, réservoir hydroélectrique
- Plaine inondée, milieu humide
- Chute, rapide, écueil
- Quai, cale sèche
- Quai, cour de planches, traversé, plan
- Brisé-lames, esbade
- Canal, écluse
- Barrage, barrage hydroélectrique; barrage de cascade
- Courtois forcé, glissoir, buse

Modèles

- Courbe de niveau; maillage; intermédiaire; point coté
- Éclair, décrochement; dépôt fluvial

Végétation

- Milieu forestier, vergé
- Forêt, hêtre

Infrastructure de transport

Réseau routier (classification MTQ)

- Autoroute
- Route nationale, route régionale, route collective
- route locale, route d'accès aux ressources; pavée; non pavée

Réseau routier (classification MRN)

- Rue, chemin carrossable; pavé; non pavé
- Voie de communication; en construction; abandonnée
- Chemin non carrossable

Autres

- Pont, pont couvert; pont d'épave
- Passerelle, tunnel
- Mur de soutènement, écran anti-bulw
- Talus de ramblé; talus de déblai
- Voie ferrée; hydrotaque, aéroport
- Plate d'atterrissage; pavée; non pavée
- Ligne de transport; pylône, poteau de distribution d'électricité
- Pyloène; tour de télécommunication

Habitation, équipement, exploitation

- Bâtiment, en construction, en ruine; maison mobile, tiche
- Site, site
- Plan de stationnement; cimetière
- Terrain de jeu; piscine publique
- Centre de ski; remontée mécanique
- Piste, terrain de golf; parc de camping
- Terrain de camping; site-parc; base militaire
- Cour de véhicules hors d'usage; cour d'entreposage de matériaux
- Conroyeur, broyeur à bois; réservoir de surface
- Etang d'épuration; lieu d'entassement sanitaire
- Mine à ciel ouvert; arena, halte
- Zone non cartographiée

Frontières

- Frontière internationale
- Frontière interprovinciale ou territoriale
- Frontière Québec - Terre Inuite et Labrador (cette frontière n'est pas définie)

Métadonnées

Surface de référence géodésique: NAD83, compatible avec le système mondial WGS84
 Projection cartographique: Système de coordonnées planes du Québec (SCQP), fuseau 7
 Origine des altitudes: Niveau moyen des mers
 Équidistance des courbes de niveau: 10 mètres
 Définition magnétique au centre de la feuille de 2002: 2013° ouest
 Variation annuelle au centre de la feuille: 8,0° vers l'est
 Coordonnées géographiques au centre de la feuille: 51°28'15" nord 70°52'30" ouest
 Longueur d'origine (méridien central): 70°52'30" ouest
 Latitude d'origine (équateur): 0,0°
 Coordonnées X, Y d'origine: 264 200,0 mètres
 Facteur d'échelle: 0,9999

Échelle GR50
 NAD83, compatible avec le système mondial WGS84
 Niveau moyen des mers (MNM)
 10 mètres
 2013° ouest
 8,0° vers l'est
 51°28'15" nord 70°52'30" ouest
 70°52'30" ouest
 0,0°
 264 200,0 mètres
 0,9999

1 cm sur la carte équivaut à 20 000 cm sur le terrain, soit 200 mètres

1:20 000

Données	Organisme	Date
Classification des réseaux routier supérieur	Ministère des transports	nd
Cote d'évaluation des réservoirs hydroélectriques	Hydro-Québec	1990
Définition magnétique	Commission géologique du Canada	2003
Courbes de niveau	Ministère des Ressources naturelles du Canada	1989
Nomenclature géographique	Commission de toponymie du Québec	nd
Photographies aériennes à l'échelle de 1:40 000	Ministère des Ressources naturelles et de la Faune	1997

Crédits
 Réalisation: Direction générale de l'information géographique
 © Gouvernement du Québec, 3^e trimestre 2003
 Donnée topog. - Bibliothèque nationale du Québec