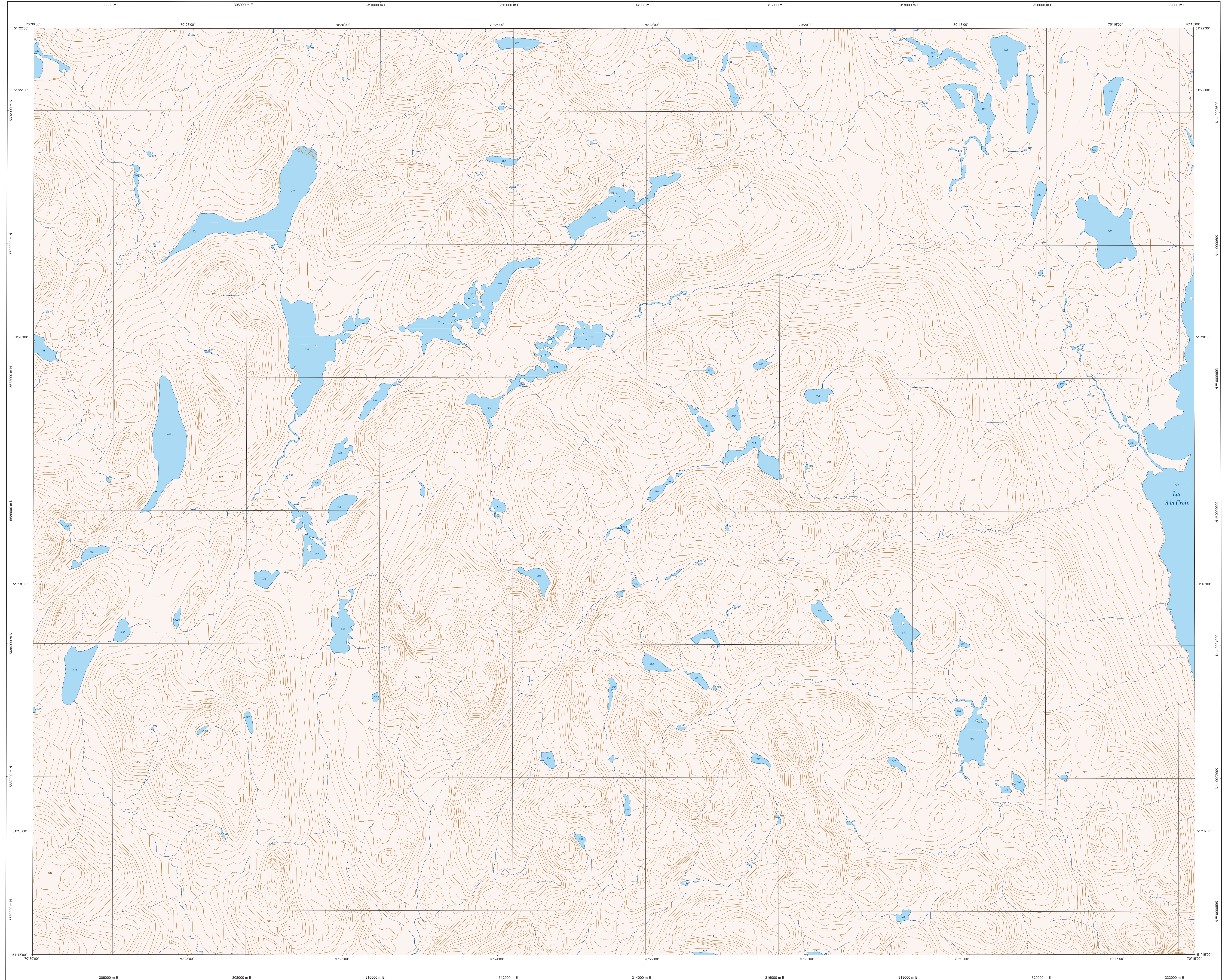
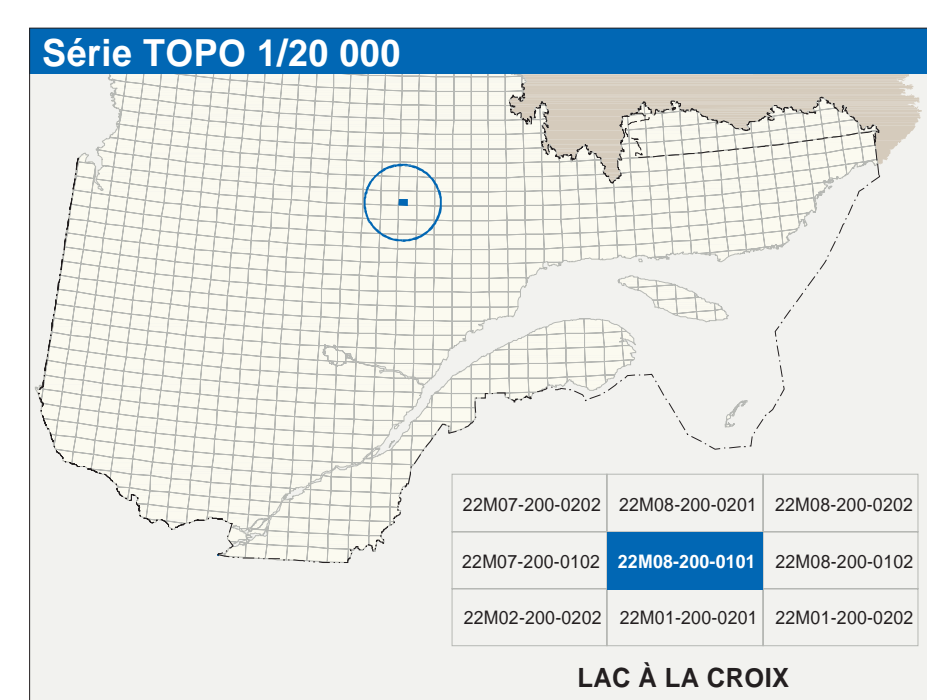


LAC À LA CROIX

22M08-200-0101



22M08-200-0101



Hydrographie	
	Cours d'eau; cours d'eau intermittent
	Lac, mare, réservoir hydroélectrique
	Plaine inondée; milieu humide
	Chute, rapide, écueil
	Quai; casé siéche
	Quai; pont de péage, traverse, plan
	Braie-tamie, cascade
	Canal; éclusé
	Barrage, barrage hydroélectrique, barrage de casier
	Conduite forcée; glissoir; buse
Modèles	
	Courbe de niveau; maillage; inondation; pont; coté
	Esker; décrochement; dépôt fluvial
Végétation	
	Milieu boisé; vergé
	Prairie; haie

Infrastructure de transport	
	Réseau routier (classification MTQ)
	Autoroute
	Route nationale, route régionale, route collective, route locale, route d'accès aux ressources; pavée; non pavée
	Réseau routier (classification MRN)
	Rue, chemin carrossable; pavé; non pavé
	Vie de communication; en construction; abandonnée
	Chemin non carrossable
	Autres
	Pont; pont ouvert; pont d'épave
	Passerelle; tunnel
	Mur de soutènement; écan; anduit
	Talus de remblai; talus de déblai
	Vieie ferrée; hydrobase; aéroport
	Plateau d'atterrissage; pavée; non pavée
	Ligne de transport; pylône; poste de distribution d'électricité
	Pylône; tour de télécommunication

Habitation, équipement, exploitation	
	Bâtiment; en construction; en ruine; maison mobile; tache
	Site
	Parcelle de stationnement; cimetièr
	Terrain de jeu; piscine publique
	Centre de ski alpin; remorque mécanique
	Plan; terrain de golf; jardin botanique
	Terrain de camping; site-parc; base militaire
	Cour de véhicules hors d'usage; cour d'entreposage de matériaux
	Convereur; brûleur à bois; réservoir de surface
	Etang d'épuration; lieu d'enfouissement sanitaire
	Site; emplacement; carrière
	Mine à ciel ouvert; mine, haie
	Zone non cartographiée
Frontières	
	Frontière internationale
	Frontière interprovinciale ou interterritoriale
	Frontière Québec - Territoires du Nord-Ouest (sans frontière n'est pas définie)

Métadonnées	
Surface de référence géodésique :	Époches QR580
Système de référence géodésique :	NAD83, compatible avec le système mondial WGS84
Projection cartographique :	Mercator transverse modifiée (MTM), zone de 7°
Origine des altitudes :	de coordonnées planes du Québec (CSQP), base 7
Équidistance des courbes de niveau :	10 mètres
Déclinaison magnétique au centre de la feuille en 2025 :	20°27' ouest
Variation annuelle :	8.1" vers l'est
Coordonnées géographiques au centre de la feuille :	51°18'45" nord 70°22'30" ouest
Longitude d'origine (méridien central) :	70°20' ouest
Latitude d'origine (équateur) :	0.0°
Coordonnées UTM d'origine :	304 800, 0 mètres
Facteur d'échelle :	0.9999

Sources		Organisme		Date
Classification du réseau routier supérieur :	Ministère des transports	nd		
Cote d'élevation des réservoirs hydroélectriques :	Hydro-Québec	1990		
Déclinaison magnétique :	Commission géologique du Canada	2003		
Courbes de niveau :	Ministère des Ressources naturelles du Canada	1989		
Nomenclature géographique :	Commission de toponymie du Québec	nd		
Photographies aériennes à échelle de 1:40 000 :	Ministère des Ressources naturelles et de la Faune	1997		
Crédits				
Réalisation : Direction générale de l'information géographique				
© Gouvernement du Québec 3 ^e trimestre 2003				
Dépot légal - Bibliothèque nationale du Québec				