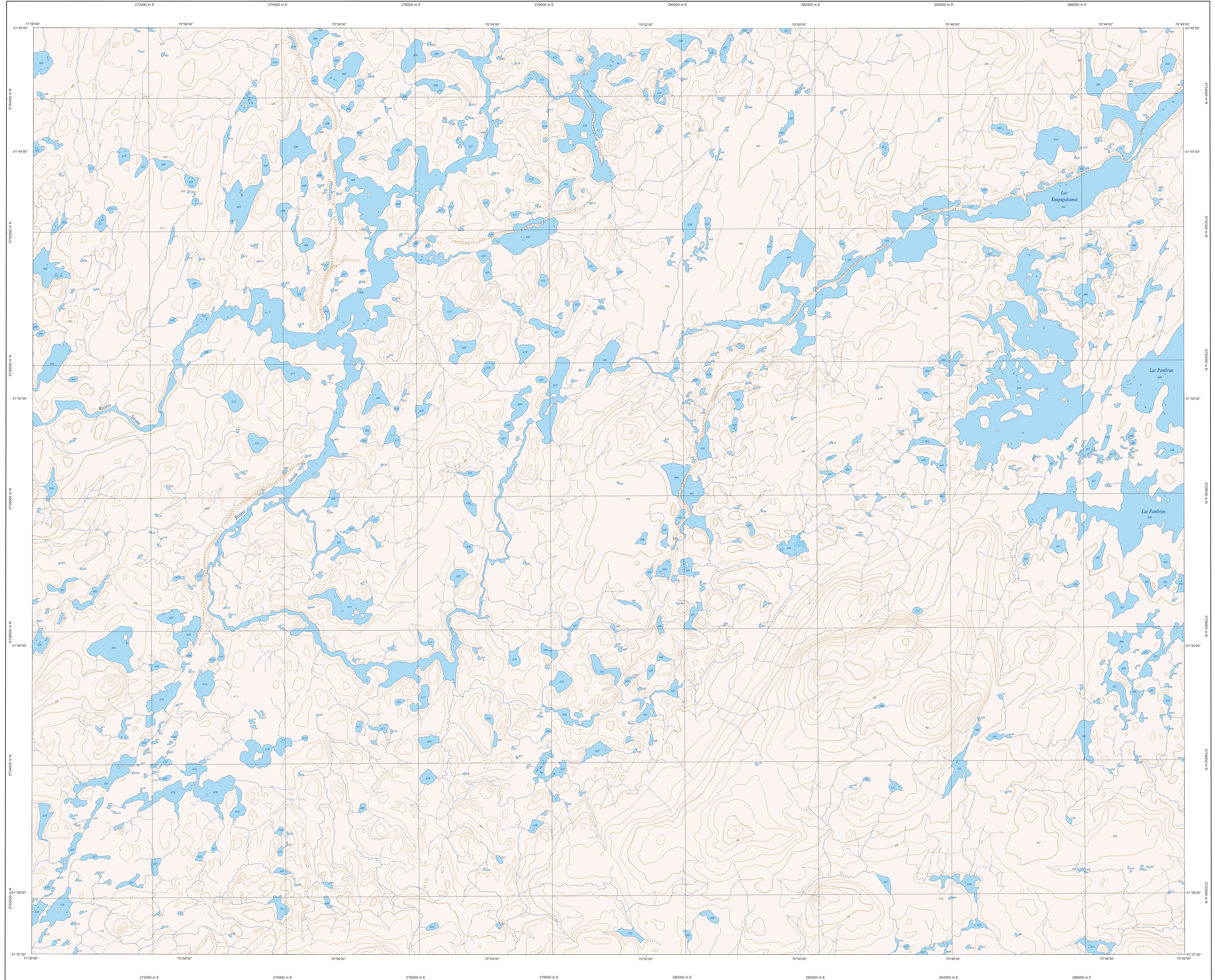
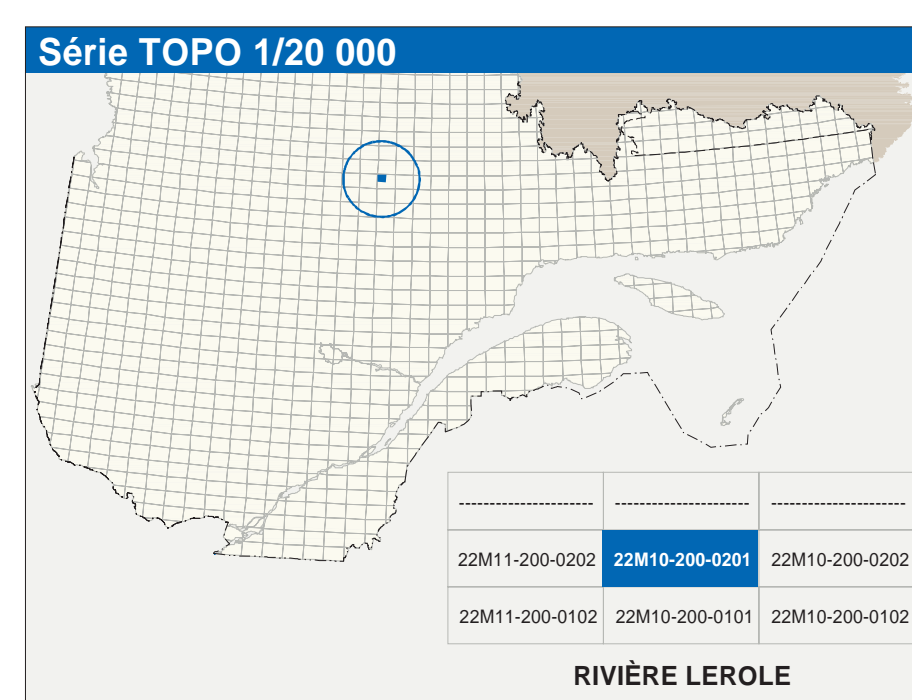


RIVIÈRE LEROLE

22M10-200-0201



22M10-200-0201



Hydrographie	
	Cours d'eau; cours d'eau intermittent
	Lac; mare; réservoir hydroélectrique
	Plaine inondée; milieu humide
	Chute; rapide; écueil
	Quai; pont de péage; barrage; traversin; phare
	Barrage; barrage hydroélectrique; barrage de castor
	Canal; écluse
	Barrage; barrage hydroélectrique; barrage de castor
	Conduite forcée; glacière; buse
	Courbe de niveau; marnage; intermédiaire; point coté
	Eskar; décrochement; dépôt fluvial
Modèles	
	Milieu total; veigir
	Pendée; tala

Infrastructure de transport	
	Réseau routier (classification MTD)
	Autoroute
	Route nationale; route régionale; route collective;
	route locale; route d'accès aux ressources; parcelle; non pavée
	Réseau routier (classification MRN)
	Rue; chemin; carrossable; - pavé; non pavé
	Voie de communication; - en construction; abandonnée
	Chemin non carrossable
	Autres
	Pont; pont couvert; pont d'ajustement
	Passerelle; tunnel
	Mur de soutènement; écran anti-but
	Talus de remblai; talus de déblai
	Voie ferrée; hydrobus; aéroport
	Plan d'atterrissage; - pavé; non pavé
	Ligne de transport; système; poste de distribution d'électricité
	Pipeline; tuyau; tuyau de décontamination

Habitation, équipement, exploitation	
	Bâtiment; en construction; en ruines; maison mobile; niche
	Semi; site
	Plan de stationnement; cinématique
	Terrain de jeu; piscine publique
	Centre de ski alpin; remontée mécanique
	Parc; terrain de golf; terrain récréatif
	Terrain de camping; site-parc; base militaire
	Cour de véhicules hors d'usage; cour d'entreposage de matériaux
	Convoyeur; brûleur à bois; réservoir de surface
	Étang d'égouttement; seuil d'entraînement contraire
	Banc d'égouttement; centrale
	Mine à ciel ouvert; arène; fosse
	Zone non cartographiée
Frontières	
	Frontière internationale
	Frontière interprovinciale ou interterritoriale
	Frontière Québec - Terre Inuite et Labrador (cette frontière n'est pas définie)

Métadonnées	
Surface de référence géodésique :	Étiquette CRS80
Système de référence géodésique :	NAD83; compatible avec le système mondial WGS84
Projection cartographique :	Monteur transverse métrique (MTM) - zone de 3° - système de coordonnées planes du Québec (SCQP), fuseau 7
Origine des altitudes :	CGD2008 (Niveau moyen des mers)
Équidistance des courbes de niveau :	10 mètres
Déclinaison magnétique au centre de la feuille en 2003 :	20°38' ouest
Variation annuelle :	8,2" vers l'est
Coordonnées géographiques au centre de la feuille :	51°41'15" nord 70°52'30" ouest
Latitude d'origine (méridien central) :	70°50' ouest
Longitude d'origine (parallèle) :	204 800, 0 mètres
Coordonnées UTM d'origine :	0,9999
Facteur d'échelle :	

Sources		
Données	Organisme	Date
Classification du réseau routier supérieur	Ministère des transports	nd
Catégorie d'occupation des réservoirs hydroélectriques	Hydro-Québec	1990
Déclinaison magnétique	Commission géologique du Canada	2003
Coordonnées de mesure	Ministère des Ressources naturelles du Canada	1989
Nomenclature géographique	Commission de toponymie du Québec	nd
Photographies aériennes à l'échelle de 1:40 000	Ministère des Ressources naturelles et de la Faune	1997
Crédits		
Réalisation : Direction générale de l'information géographique		
© Gouvernement du Québec, 3 ^e trimestre 2003		
Dépôt légal - Bibliothèque nationale du Québec		