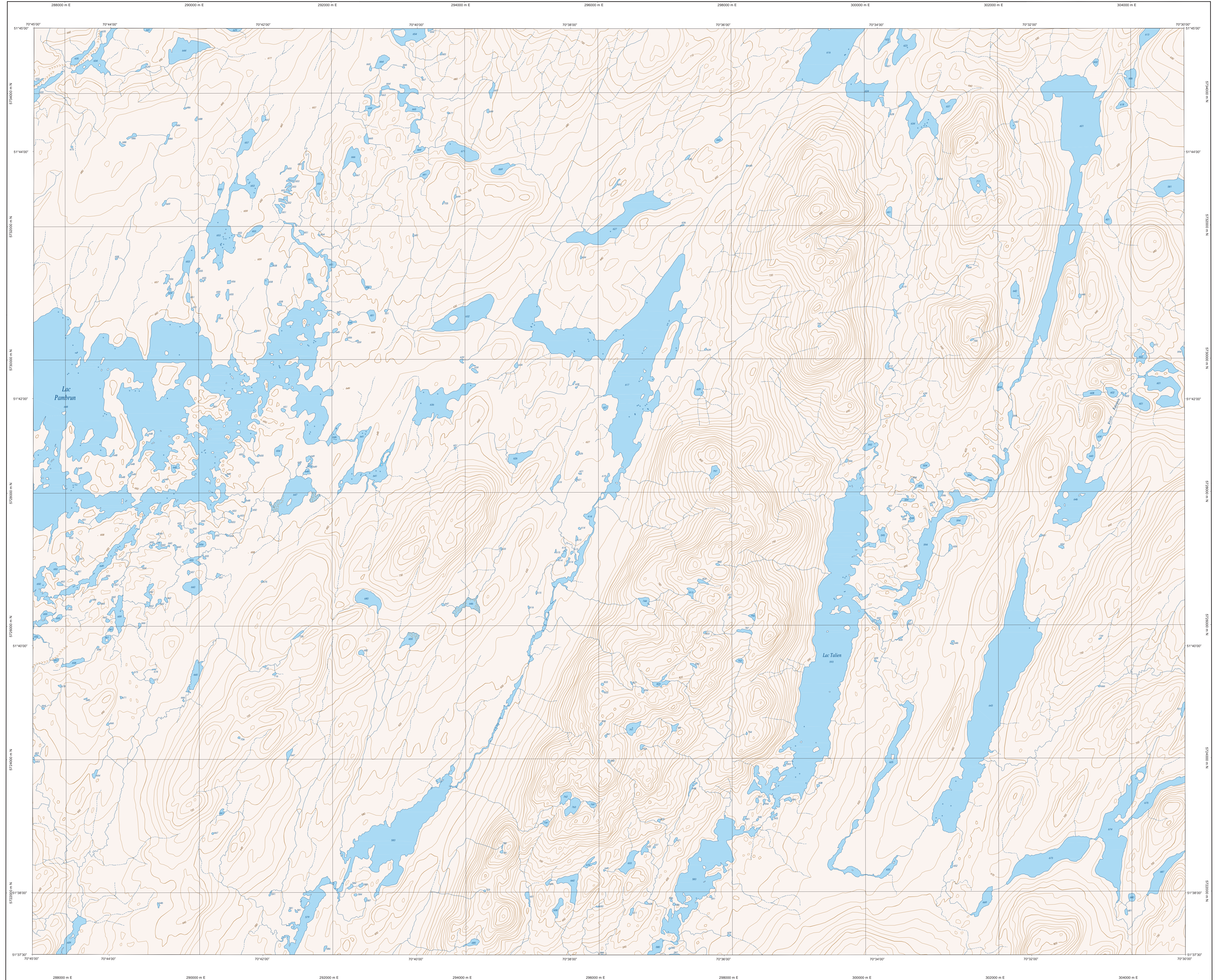
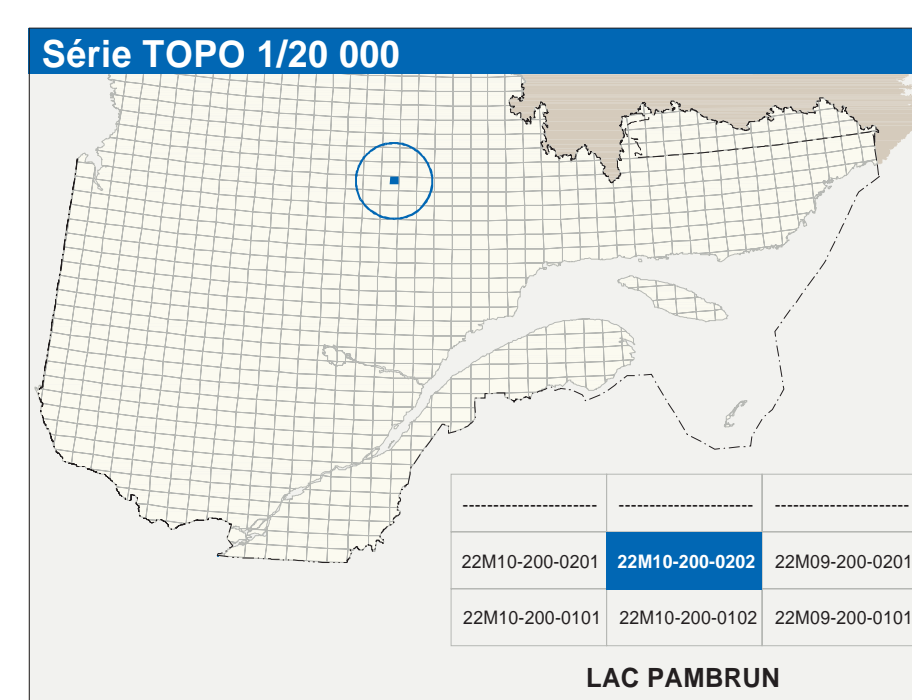


LAC PAMBRUN

22M10-200-0202



22M10-200-0202



Hydrographie	
	Cours d'eau; cours d'eau intermittent
	Lac; mare; réservoir hydroélectrique
	Plaine inondée; milieu humide
	Chûne, ripède; éclusé
	Quai; case sèche
	Quai; pont de péage; traversé; glorie
	Bris-lames; estacade
	Canal; éclusé
	Barrage; barrage hydroélectrique; barrage de casier
	Conduite forcée; glissoire; buse
	Courbe de niveau; matresse; intermédiaire; pose côté
	Esker; décrochement; dépôt fluvial
Modèle	
	Altitude; isolé; vergé
	Pente; haché

Infrastructure de transport	
	Réseau routier (classification MTQ)
	Autosoleil
	Route nationale; route régionale; route collective; route locale; route d'accès aux ressources; parcelle; non pavée
	Réseau routier (classification MRN)
	Rue; chemin; carrossable; - pavé; non pavé
	Voie de communication; en construction; abandonnée
	Chemin non carrossable
	Autres
	Port; pont couvert; pont d'éclusement
	Passerelle; tunnel
	Mur de soutènement; écran anti-bruit
	Talus de remblai; talus de déblai
	Voie ferrée; hydrobus; aéroport
	Piste d'atterrissage; piste; non piste
	Ligne de transport; pylône; poste de distribution d'électricité
	Pylône; tour; tour de télécommunication

Habitation, équipement, exploitation	
	Bâtiment; en construction; en ruines; maison mobile; ferme
	Semi-site
	Parc de stationnement; cimetière
	Terrain de jeu; piscine publique
	Centre de ski alpin; remorque mécanique
	Parc; terrain de golf; jardin; zoologique
	Terrain de camping; site-parc; base militaire
	Cour de véhicules hors d'usage; cour d'entreposage de matériaux
	Conroyeur; brûleur à bois; réservoir de surface
	Étang d'épuration; feu d'embrasement sanitaire
	Banc d'épuration; cascade
	Mise à ciel ouvert; anas; tasde
	Zone non cartographiée
Frontières	
	Frontière internationale
	Frontière interprovinciale ou interterritoriale
	Frontière Québec - Terre Inuvialut (Canada) (cette frontière n'est pas définie)

Métadonnées	
Surface de référence géodésique :	Échelle QR580
Système de référence géodésique :	NAD83, compatible avec le système mondial WGS84
Projection cartographique :	Métrage; compatible avec le système mondial WGS84
Origine des altitudes :	Métrage; compatible avec le système mondial WGS84
Équidistance des courbes de niveau :	10 mètres
Déclinaison magnétique au centre de la feuille en 2003 :	20°35' ouest
Variation annuelle :	8,3' vers l'est
Coordonnées géographiques au centre de la feuille :	51°41'15" nord 70°37'30" ouest
Longitude d'origine (méridien central) :	70°30' ouest
Latitude d'origine (équateur) :	0,0°
Coordonnées X, Y d'origine :	284 800, 0 mètres
Facteur d'échelle :	0,9999

Sources	
Classification du réseau routier supérieur :	Ministère des transports
Catégorie de route :	nd
Classification des réservoirs hydroélectriques :	Hydro-Québec
Déclinaison magnétique :	Commission géologique du Canada
Catégorie de rivière :	Ministère des Ressources naturelles du Canada
Nomenclature géographique :	Commission de toponomie du Québec
Photographies aériennes à échelle de 1:40 000 :	Ministère des Ressources naturelles et de la Faune
Année :	1997

Crédits	
Réalisation :	Direction générale de l'information géographique
© Gouvernement du Québec :	3 ^e trimestre 2003
Dépot légal :	Bibliothèque nationale du Québec

