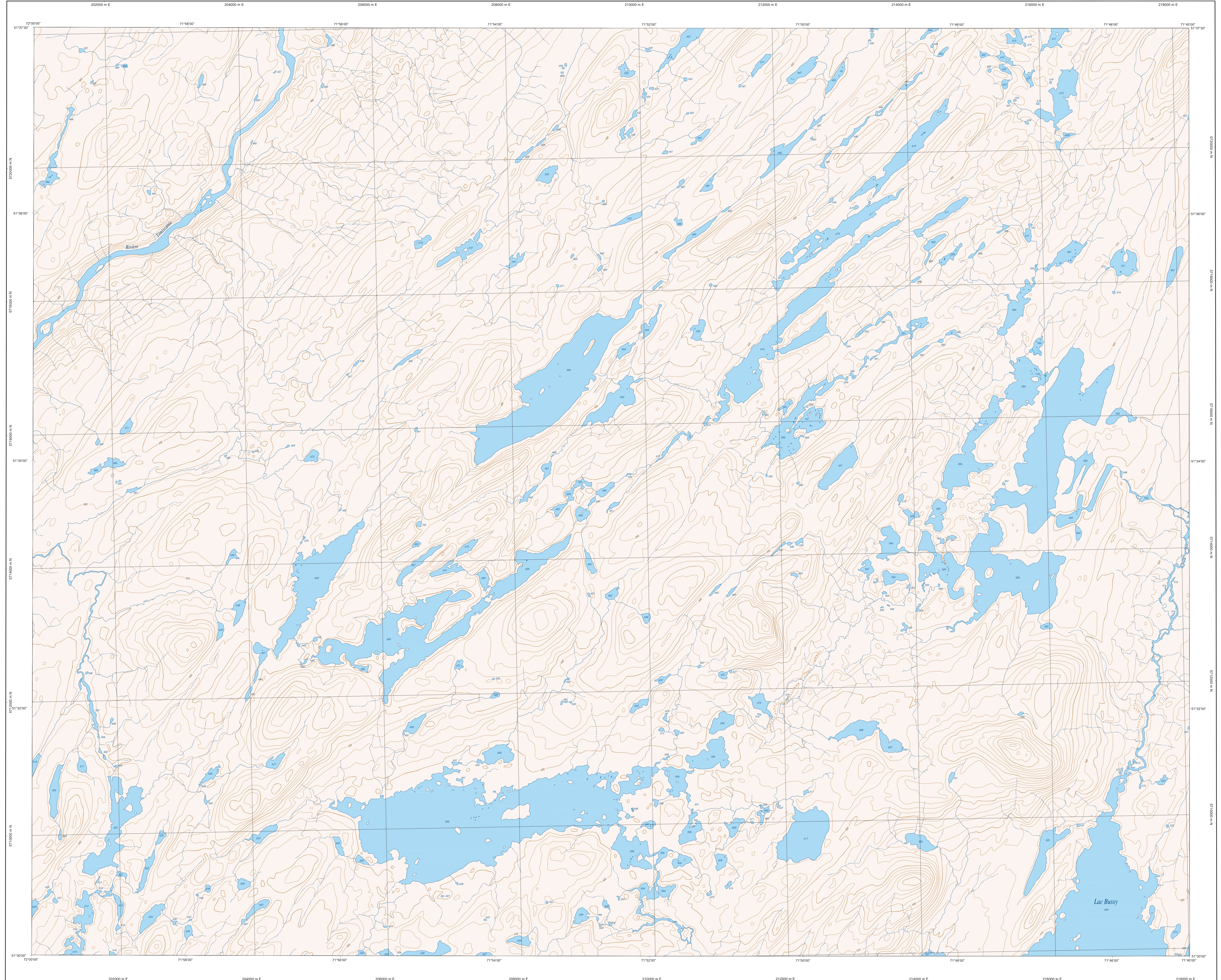
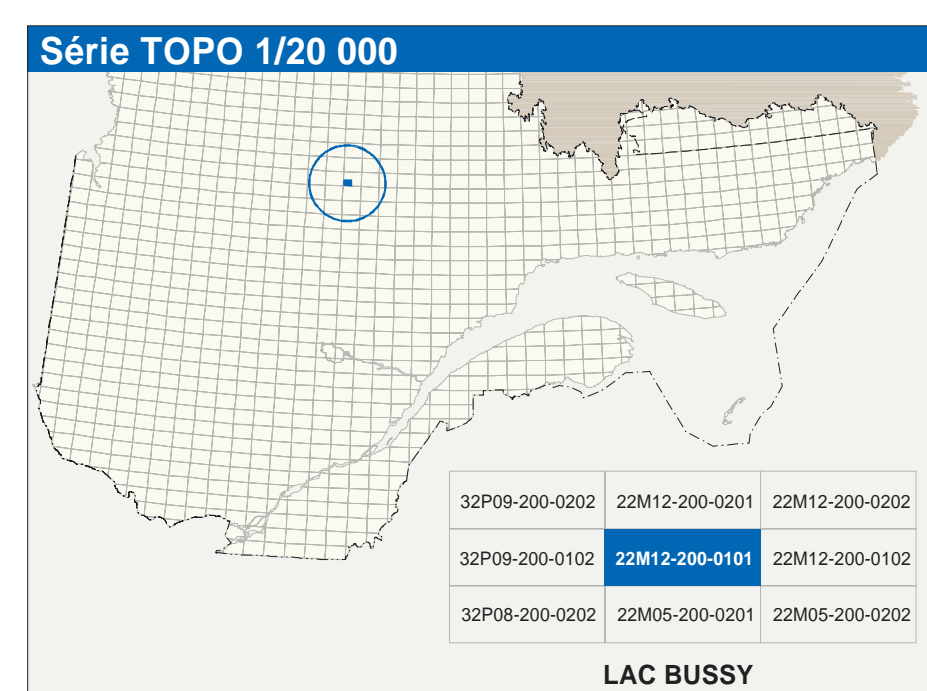


LAC BUSSY

22M12-200-0101



22M12-200-0101



Hydrographie	
	Cours d'eau; cours d'eau intermittent
	Lac; mare; réservoir hydroélectrique
	Plaine marécageuse; milieu humide
	Chute; rapide; écoule
	Quai; pont de pélagence; traversin; phare
	Brise-lames; estacade
	Canal; écluse
	Barrage; barrage hydroélectrique; barrage de castor
	Conduits forcés; glissoire; buse
Modèles	
	Courbe de niveau; maquette; inondation; pont coté
	Escher; décrochement; défilé; fissure
Végétation	
	Milieu boisé; vergé
	Proche; haie

Infrastructure de transport	
Réseau routier (classification MTQ)	
	Autoroute
	Route nationale, route régionale, route collective
	Route locale, route d'accès aux ressources; pavée; non pavée
Réseau routier (classification MRC)	
	Rue, chemin carrossable; pavé; non pavé
	Vie de communication; en construction; abandonnée
	Chemin non carrossable
Autres	
	Pier; pont couvert; pont d'étagement
	Passerelle; tunnel
	Mur de soutènement; écran anti-bruit
	Talus de remblai; talus de déblai
	Vie ferrée; hydroliasse; aéroport
	Piste d'atterrissage; pavée; non pavée
	Ligne de transport; pylône; zone de distribution d'électricité
	Pylône; tour; tour de télécommunication

Habitation, équipement, exploitation	
	Bâtiment, en construction, en ruine; maison mobile; ferme
	Shed; silo
	Parc de stationnement; cimetière
	Terres de peu productives
	Cours de golf; terrain de récréation
	Parc, terrain de golf; jardin zoologique
	Terrain de camping; site-parc; base militaire
	Cour de véhicules hors d'usage; cour d'empepage de matériaux
	Compteur; sidérurgie à bois; réservoir de surface
	Équipement; lieu d'atterrissage; aéroport
	Banc d'empepage; carrière
	Mine à ciel ouvert; amas, halo
	Zone non cartographiée
Frontières	
	Frontière internationale
	Frontière interprovinciale ou interterritoriale
	Frontière Québec - Terre-Neuve-et-Labrador (cette frontière n'est pas définitive)

Métadonnées	
Surface de référence géospatiale:	Ellipsoïde GRS80
Système de référence géospatiale:	NAD83, compatible avec le système mondial WGS84
Projection cartographique:	Méridien transverse modifié (MTM), zone de 7 ^e système de coordonnées planes du Québec (SCQP), fuseau 7
Origine des altitudes:	10 mètres
Équivalence des courbes de niveau:	19'50" ouest
Déclinaison magnétique au centre de la feuille en 2003:	7'6" vers l'est
Variation annuelle:	0,0"
Coordonnées géographiques au centre de la feuille:	51°32'45" nord 71°52'30" ouest
Longitude d'origine (méridien central):	71°30" ouest
Latitude d'origine (parallèle):	51°30"
Coordonnées UTM d'origine:	204 800, 0 mètres
Facteur d'échelle:	0,9999

Sources		
Données	Organisme	Date
Classification du réseau routier supérieur	Ministère des transports	nd
Cote d'occupation des réserves hydroélectriques	Hydro-Québec	1990
Déclinaison magnétique	Commission géologique du Canada	2003
Courbes de niveau	Ministère des Ressources naturelles du Canada	1989
Nomenclature géographique	Commission de toponymie du Québec	nd
Photographies aériennes à l'échelle de 1:40 000	Ministère des Ressources naturelles et de la Faune	1997

Crédits
 Réalisation: Direction générale de l'information géographique
 © Gouvernement du Québec 27 février 2003
 Dépôt légal: Bibliothèque nationale du Québec

Ressources naturelles et Faune Québec