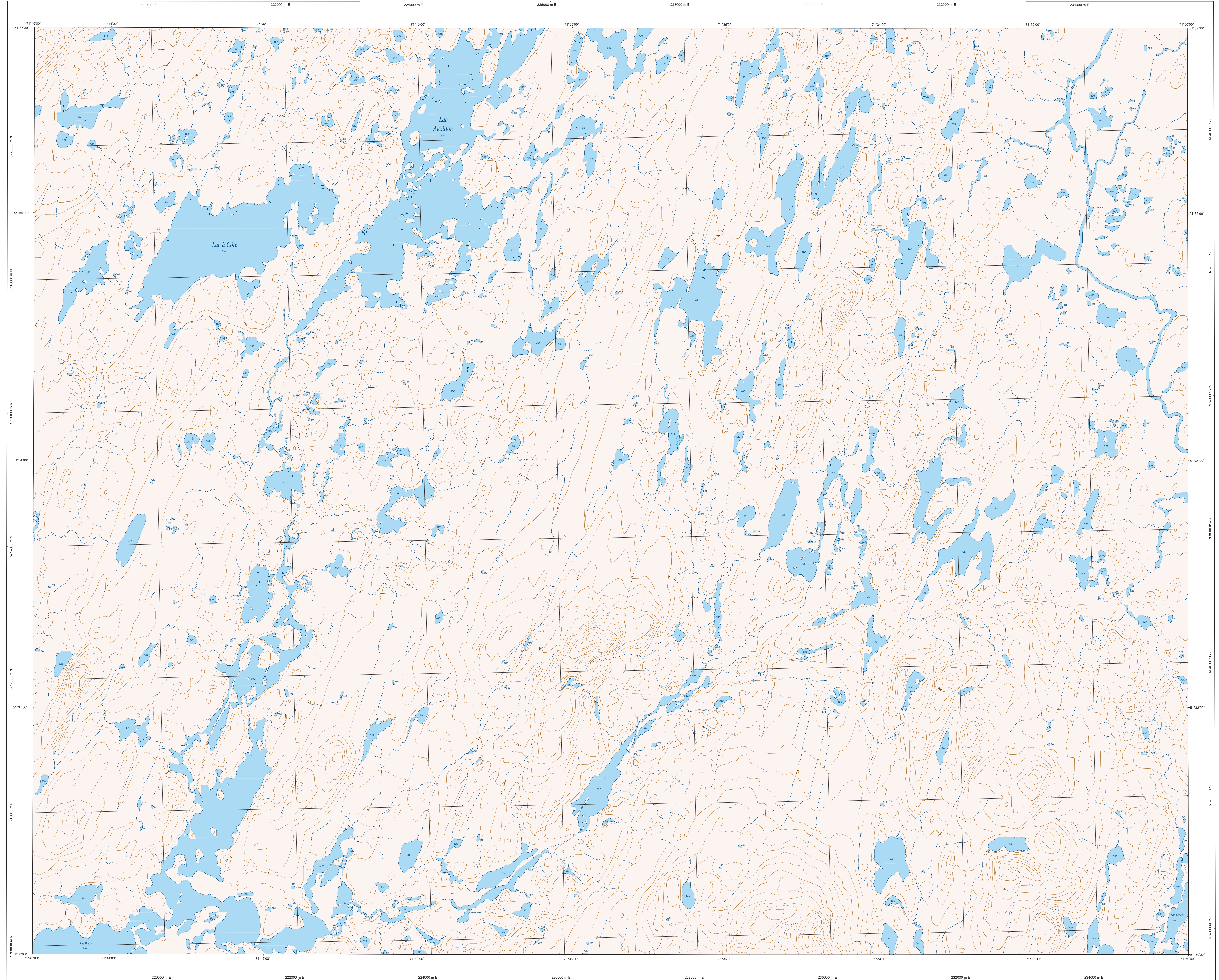
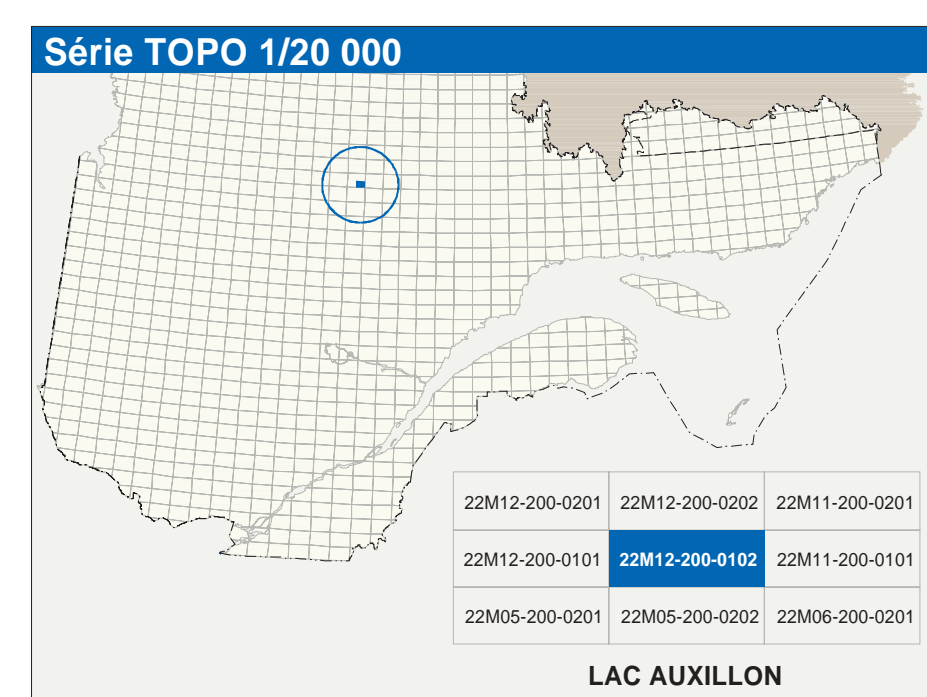


LAC AUXILLON

22M12-200-0102



22M12-200-0102



Hydrographie	
	Cours d'eau; cours d'eau intermittent
	Lac; mare; réservoir hydroélectrique
	Plaine inondée; milieu humide
	Chute; rapide; dénivelé
	Quai; pont de péage; traversée; plane
	Brise-lames; estacade
	Canal; écluse
	Barrage; barrage hydroélectrique; barrage de cascade
	Carrière; fossé; glissement; berge
Médias	
	Courbe de niveau; médiane; intermédiaire; point coté
	Éclair; décrochement; dépôt fluvial
Végétation	
	Milieu boisé; verger
	Pédocé; baie

Infrastructure de transport	
	Autoute
	Route nationale, route régionale, route collective
	route locale, route d'accès aux ressources; pavée; non pavée
Réseau routier (classification MRN)	
	Rue, chemin carrossable; pavé; non pavé
	Voie de communication; en construction; abandonnée
	Chemin non carrossable
Autres	
	Port; court couvert; pont d'éclouage
	Passerelle; tunnel
	Mur de soutènement; écan; anabranchement
	Talus de remblai; talus de déblai
	Voie ferrée; hydroliège; aéroport
	Place d'atterrissage; pavée; non pavée
	Ligne de transport; pylône; poste de distribution d'électricité
	Pylône; tour; tour de télécommunication

Habitation, équipement, exploitation	
	Bâtiment, en construction, en ruines; maison mobile; ruche
	Shed; silo
	Parc de stationnement; aire de stationnement
	Terrain de jeu; piscine publique
	Carre de distribution; rampe; rampe mécanique
	Station-service; station-service
	Terrain de camping; site-parc; base militaire
	Cour de véhicules hors d'usage; cour d'entreposage de matériel
	Compostier; bûcher à bois; réservoir de surface
	Étang d'épuration; lieu d'embouement sanitaire
	Clôture; clôture; clôture
	Mine à ciel ouvert; mines; halte
	Zone non cartographique
Frontières	
	Frontière internationale
	Frontière intermunicipale ou territoriale
	Frontière Québec - Terre-Neuve-et-Labrador (cette frontière n'est pas définitive)

Métadonnées	
Surface de référence géométrique:	Ellipsoïde GRS80
Système de référence géométrique:	NAD83, compatible avec le système mondial WGS84
Projection cartographique:	Mercator transverse modifiée (MTM), zone de 7° système de coordonnées planes du Québec (SCQP), fuseau 7
Origine des altitudes:	CGVD08 (Niveau moyen des mers)
Équidistance des courbes de niveau:	10 mètres
Déclinaison magnétique au centre de la feuille en 2003:	19°58' ouest
Variation annuelle:	7,7 vers l'est
Coordonnées géographiques au centre de la feuille:	51°32'45" nord 71°37'30" ouest
Longueur d'origine (méridien central):	70250 mètres
Latitude d'origine (équateur):	0,0°
Coordonnées UTM d'origine:	504 000, 0 mètres
Facteur d'échelle:	0,9999

Sources		
Données	Organisme	Date
Classification du réseau routier supérieur	Ministère des transports	nd
Cote d'occupation des terres	Hydro-Québec	1990
Réseaux hydroélectriques	Commission géologique du Canada	2003
Déclinaison magnétique	Ministère des Ressources naturelles du Canada	1989
Courbes de niveau	Commission de toponymie du Québec	nd
Nomenclature géographique	Ministère des Ressources naturelles et de la Faune	1997
Photographies aériennes à l'échelle de 1:40 000		

Crédits
 Réalisation : Direction générale de l'information géographique
 © Gouvernement du Québec 2003
 Québec Reg. - Bibliothèque nationale du Québec

Ressources naturelles et Faune Québec