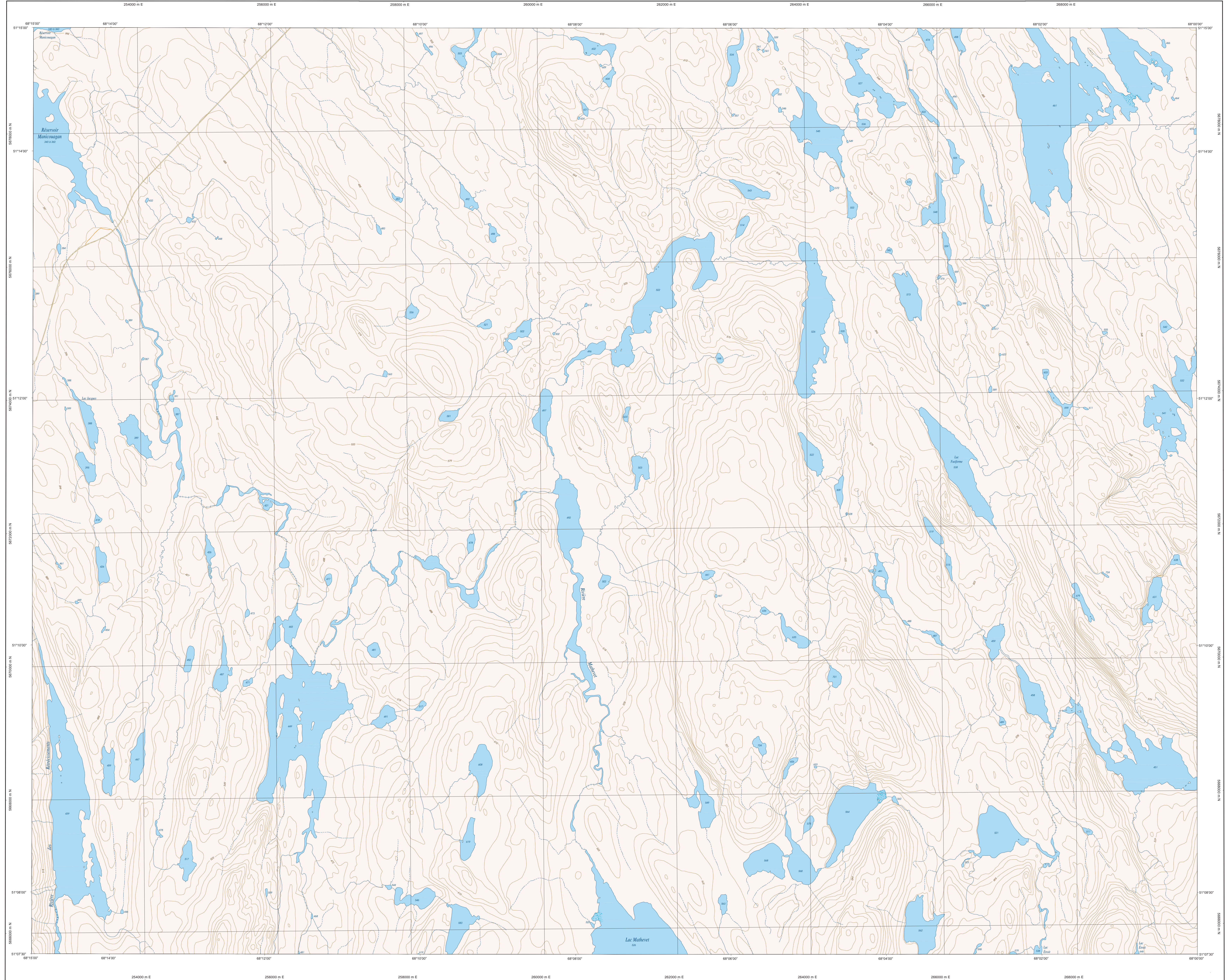
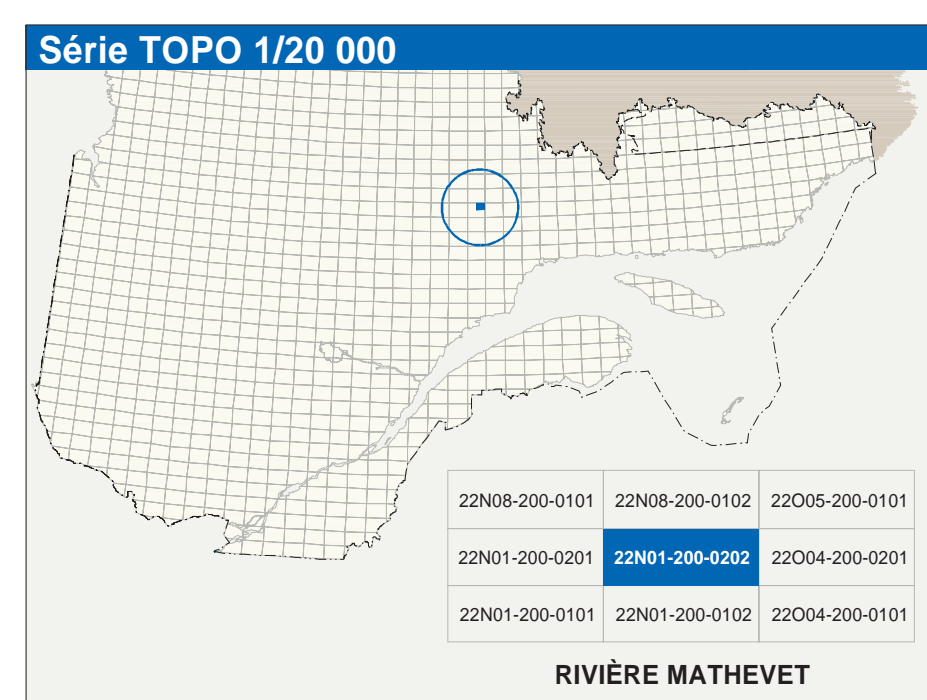


RIVIÈRE MATHEVET

22N01-200-0202



22N01-200-0202



Hydrographie	Coûts d'eau
	Coûts d'eau; cours d'eau intermittent
	Lac, mare; réservoir hydroélectrique
	Plans, ruisseau; réseau humide
	Chute, rapide; écoule
	Quai, îlot; abrite
	Quai; pas de plaisance; remorque, jupon
	Bâti; lames; estacade
	Canal; écluse
	Barrage; barrage hydroélectrique; barrage de castor
	Conduite forcée; gisère; buse
	Conduite de niveau; maîtrise; intermédiaire; pont-côte

Infrastructure de transport	Autres

Habitation, équipement, exploitation	Frontières

Métadonnées	Échelle
Surface de référence géodésique : NAD83, compatible avec le système mondial WGS84	Échelle GRS80
Projection cartographique : Système de coordonnées géographiques (SCG) - zone 18	MOSE, compatible avec le système mondial WGS84
Origine des altitudes : Métrés; système métrique (MTM), zone 18	Mostré; compatible avec le système mondial WGS84
Équidistance des courbes de niveau : 10 mètres	Métrés; système métrique (MTM), zone 18
Déclinaison magnétique au centre de la feuille en 2023 : 211°E ouest	Mostré; compatible avec le système mondial WGS84
Variation annuelle : 9,0' vers l'est	Métrés; système métrique (MTM), zone 18
Coordonnées géographiques au centre de la feuille : 51°11'12" nord 68°07'30" ouest	Mostré; compatible avec le système mondial WGS84
Longitude d'origine (méridien central) : 0°	Métrés; système métrique (MTM), zone 18
Latitude d'origine (équateur) : 30° 00' 00" nord	Mostré; compatible avec le système mondial WGS84
Coordonnées X,Y d'origine : 500 000, 0 mètres	Métrés; système métrique (MTM), zone 18
Facteur d'échelle : 0,9999	Mostré; compatible avec le système mondial WGS84

Sources	Organisme	Date
Classification du réseau routier supérieur	Ministère des transports	nd
Cote d'exploitation des réservoirs hydroélectriques	Hydro-Québec	1990
Déclinaison magnétique	Commission géologique du Canada	2003
Courbes de niveau	Ministère des Ressources naturelles du Canada	1975
Nomenclature géographique	Commission de toponymie du Québec	nd
Photographies aériennes à l'échelle de 1:40 000	Ministère des Ressources naturelles et de la Faune	1997

Crédits
 Réalisation : Direction générale de l'information géographique
 © Gouvernement du Québec, 7^e trimestre 2003
 Dépot légal - Bibliothèque nationale du Québec

Ressources naturelles et Faune Québec