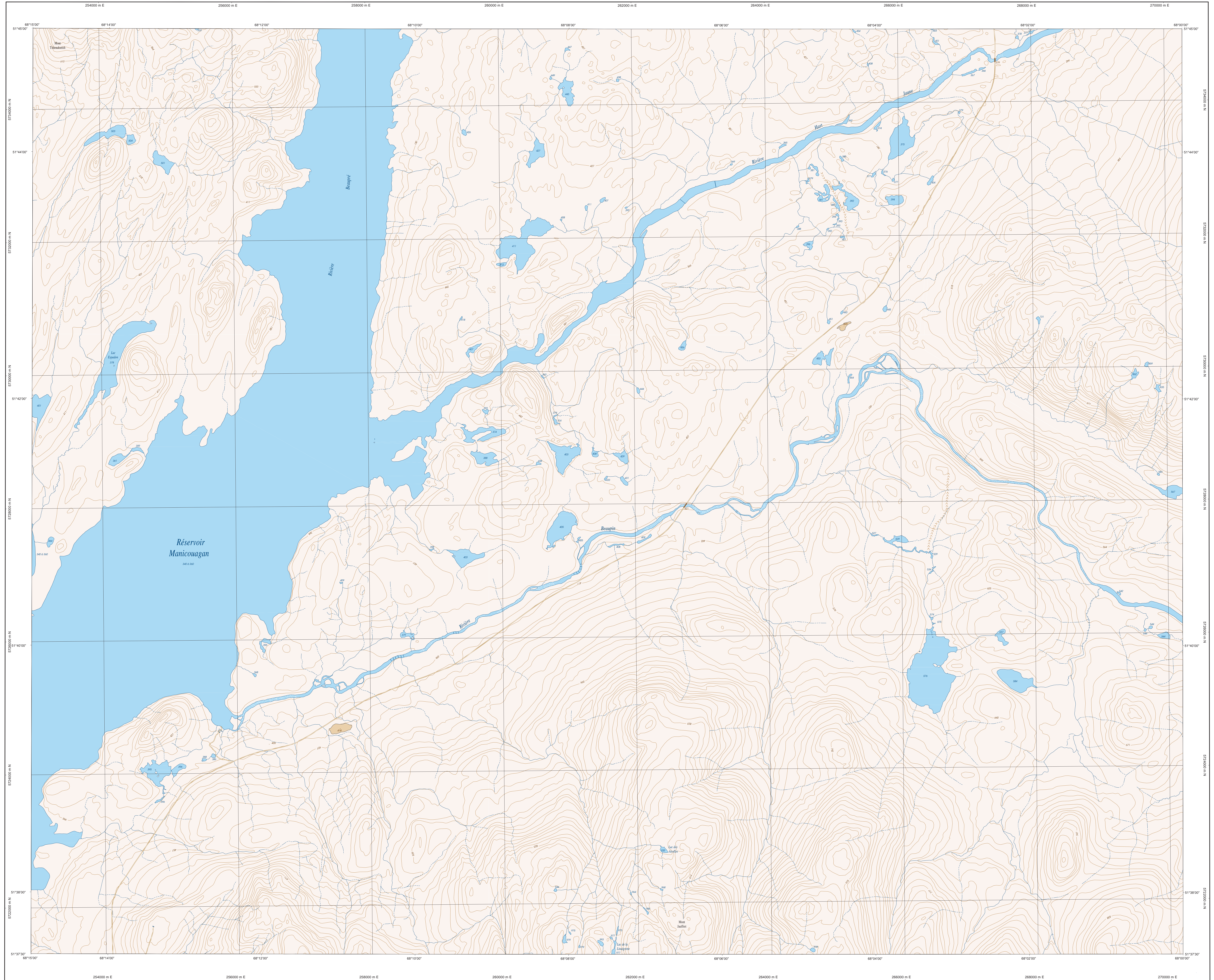
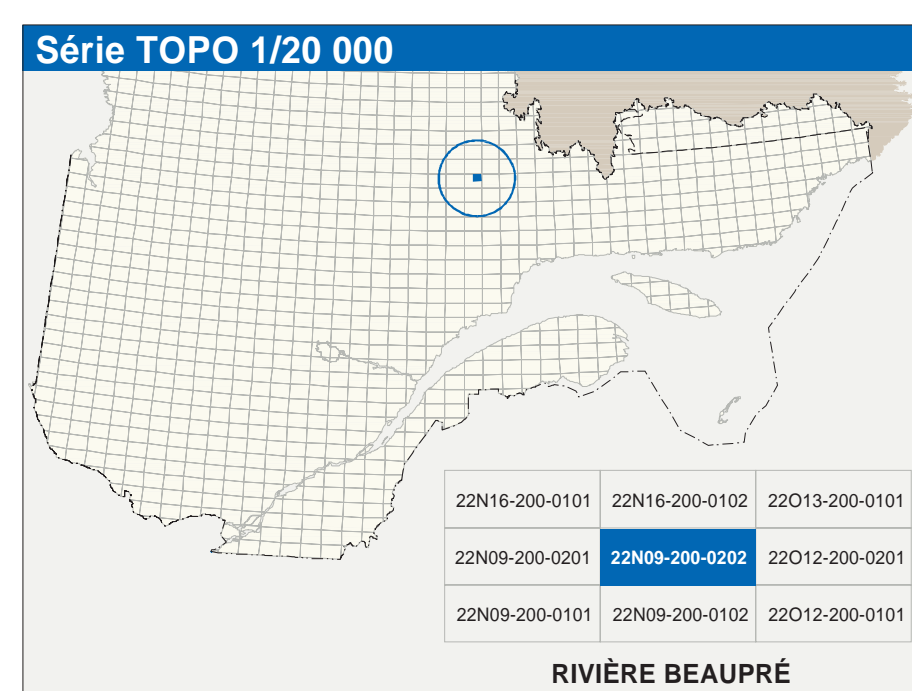


RIVIÈRE BEAUPRÉ

22N09-200-0202



22N09-200-0202



Hydrographie	
	Cours d'eau; cours d'eau intermittent
	Lac; mare; réservoir hydroélectrique
	Plaine inondée; marais humide
	Chute; rapide; écueil
	Quai; casé; barrage
	Quai; pont de pélicane; traverse; phase
	Briser-lames; estacade
	Canal; écluse
	Barrage; barrage hydroélectrique; barrage de castor
	Conduite forée; glissoire; buse
Modèle	
	Courbe de niveau; maillage; intermédiaire; point coté
	Esker; décrochement; défilé fluvial
Végétation	
	Forêt; bois; vergé
	Forêt; bois

Infrastructure de transport	
Réseau routier (classification MTD)	
	Route nationale, route régionale, route collective
	route locale; route d'accès aux ressources; pavée; non pavée
Réseau routier (classification MRN)	
	Rue; chemin carrossable; pavé; non pavé
	Voie de communication; en construction; abandonnée
	Chemin non carrossable
Autres	
	Pont; pont couvert; pont d'épave
	Passerelle; berge
	Mur de soutènement; écran anti-but
	Talus de remblai; surs de déblai
	Voie ferrée; hydrobas; aéroport
	Plate d'atterrissage; piste; non pavée
	Ligne de transport; pylône; poste de distribution d'électricité
	Pipéline; tuyau; tuyau de télécommunication

Habitation, équipement, exploitation	
	Bâtiment; en construction; en ruine; maison mobile; ferme
	Site; site
	Point de stationnement; cimetièr
	Terrain de jeu; piscine publique
	Camp; terrain de jeu; terrain récréatif
	Plan; terrain de golf; parc; biologique
	Terrain de camping; site-parc; base militaire
	Cour de véhicules hors d'usage; cour d'entreposage de matériaux
	Conroyeur; brûleur à bois; réservoir de surface
	Etang d'épuration; lac; d'embouement sanitaire
	Banc; dépôt; centre
	Mine à ciel ouvert; amas; halle
	Zone non cartographiée
Frontières	
	Frontière internationale
	Frontière interprovinciale ou interterritoriale
	Frontière Québec - Terre-Neuve/Labrador (cette frontière n'est pas définie)

Métadonnées	
Surface de référence géodésique :	Ellipsoïde GRS80
Système de référence géodésique :	NAD83; compatible avec le système mondial WGS84
Projection cartographique :	Monteur transverse métrique (MTM), zone de 2°, système de coordonnées planes du Québec (SCQPD), fuseau 6
Origine des altitudes :	15 mètres
Équidistance des courbes de niveau :	21'50" ouest
Déclinaison magnétique au centre de la feuille au 2013 :	9'4" vers l'est
Variation annuelle :	0'0"
Coordonnées géographiques au centre de la feuille :	51°11'15" nord 68°07'30" ouest
Longitude d'origine (méridien central) :	67°00' ouest
Latitude d'origine (équateur) :	304 800,0 mètres
Coordonnées U.T.M. d'origine :	0 9999
Facteur d'échelle :	

Sources		
Données	Organisme	Date
Classification du niveau routier supérieur	Mécanisme des transports	nd
Cote d'évaluation des réservoirs hydroélectriques	Hydro-Québec	1990
Déclinaison magnétique	Commission géologique du Canada	2003
Courbes de niveau	Ministère des Ressources naturelles du Canada	1975
Nomenclature géographique	Commission de toponymie du Québec	nd
Photographies aériennes à l'échelle de 1:80 000	Ministère des Ressources naturelles et de la Faune	1997
Crédits		
Réalisation : Direction générale de l'information géographique		
© Gouvernement du Québec, 3 ^e trimestre 2003		
Dépôt légal : Bibliothèque nationale du Québec		