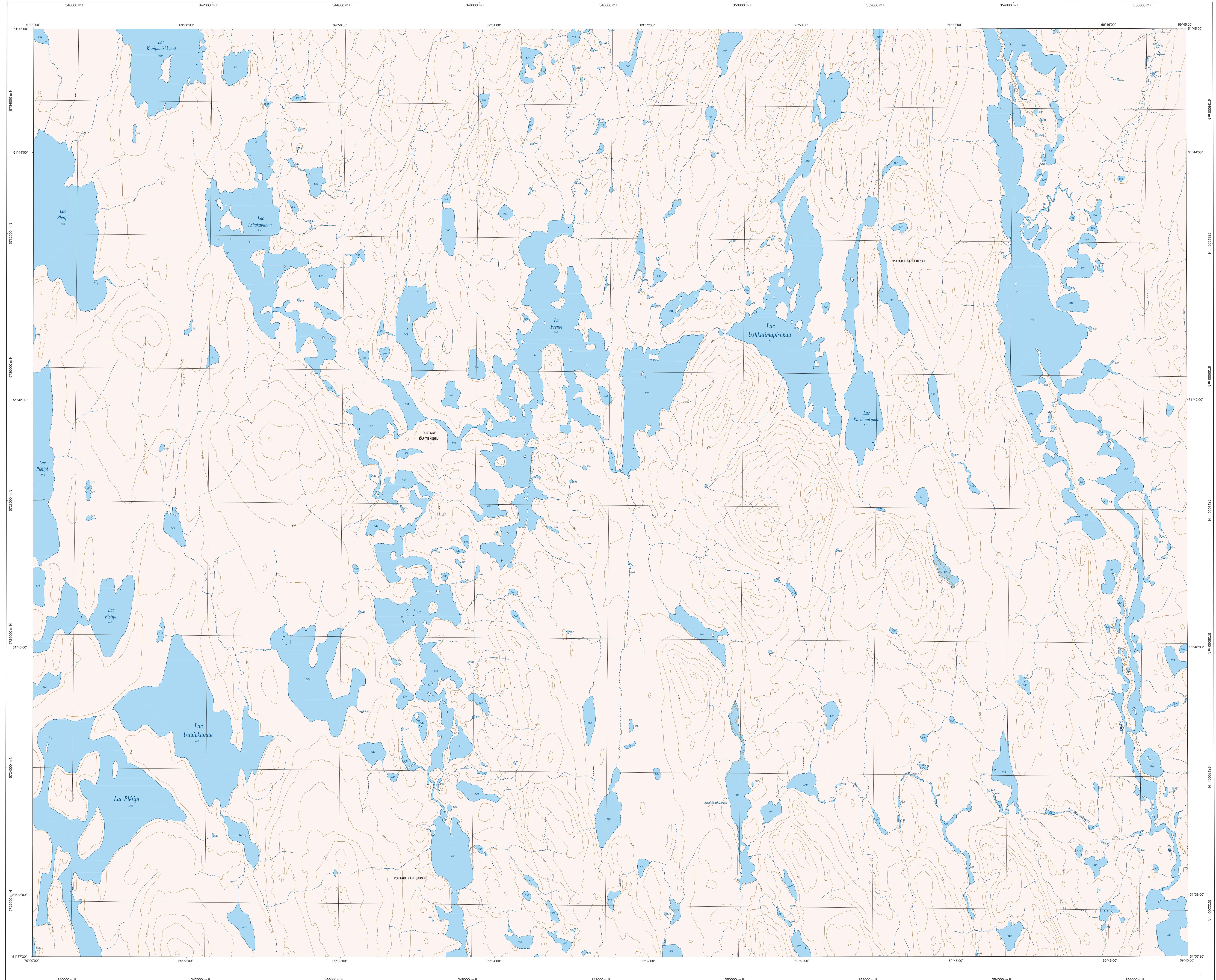
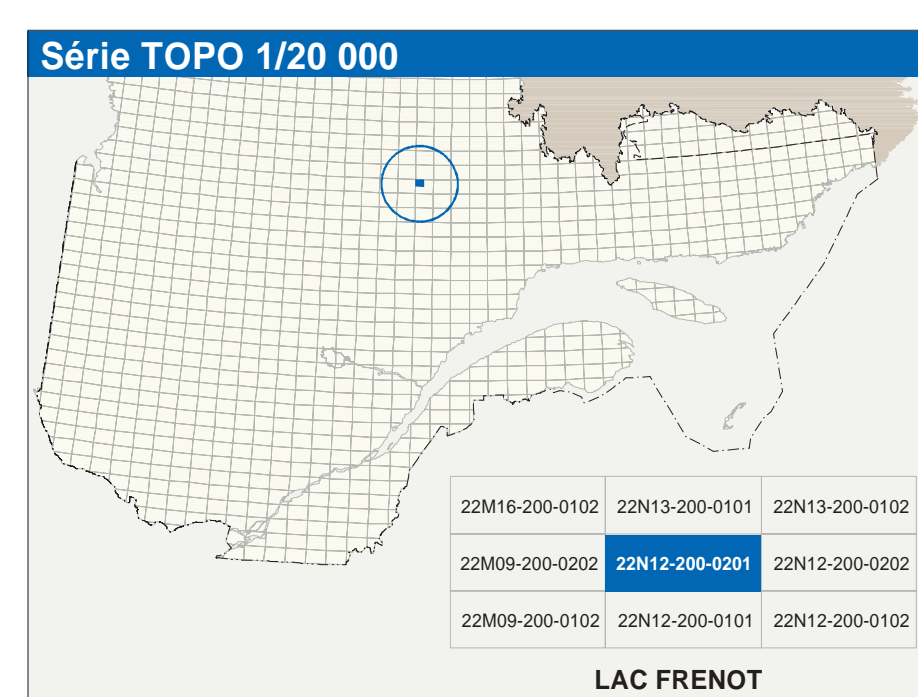


LAC FRENOT

22N12-200-0201



22N12-200-0201



Hydrographie	
	Cours d'eau; cours d'eau intermittent
	Lac; mare; réservoir hydroélectrique
	Plaine marécageuse; milieu humide
	Chute; rapide; bouillie
	Quai; pont de piédroits; traverse; phare
	Briso-lames; cascade
	Canal; écluse
	Barrage; barrage hydroélectrique; barrage de castor
	Conduite forcée; glissoir; buse
Modèle	
	Courbe de niveau; maillage; intermédiaire; point coté
	Esker; décrochement; dépôt fluvial
Végétation	
	Milieu boisé; vergé
	Prairie; bois

Infrastructure de transport	
Réseau routier (classification MTQ)	
	Autoroute
	Route nationale, route régionale, route collective
	route locale, route d'accès aux ressources; piste; non pavée
Réseau routier (classification MRN)	
	Rue, chemin communal; - pavé; non pavé
	Voie de communication; en construction; abandonnée
	Chemin non carrossable
Autres	
	Port; pont; pont couvert; pont d'atterrissage
	Passerelle; ponton
	Mur de soutènement; épi; anabranch
	Talus de remblai; talus de déblai
	Voie ferrée; hydrobase; aéroport
	Piste d'atterrissage; - pavée; non pavée
	Ligne de transport; pipeline; poste de distribution d'électricité
	Pipeline; tour; tour de télécommunication

Habitation, équipement, exploitation	
	Bâtiment; en construction; en ruine; maison mobile; fêlée
	Site; site
	Parc de stationnement; caravane
	Terrain de jeu; piscine publique
	Centre de ski alpin; terrain de loisir
	Parc, terrain de golf; jardin zoologique
	Terrain de camping; site-camp; base militaire
	Cour de véhicules hors d'usage; cour d'embarcadere de matériaux
	Conveyeur; brûleur à bois; réservoir de surface
	Étang d'épuration; seuil d'enfouissement sanitaire
	Base de camp; caravane
	Mise à ciel ouvert; amas; talus
	Zone non cartographiée
Frontières	
	Frontière internationale
	Frontière interprovinciale ou territoriale
	Frontière Québec - Terre Noire et Labrador (cette frontière n'est pas définie)

Métadonnées	
Surface de référence géodésique :	NAZD93, compatible avec le système mondial WGS84
Système de référence géodésique :	Projections cartographiques
Origine des altitudes :	Épaisseur des courbes de niveau :
Déclinaison magnétique au centre de la feuille en 2003 :	20°57' ouest
Variation annuelle :	8,6' vers l'est
Coordonnées géographiques :	51°41'15" nord 69°52'30" ouest
au centre de la feuille :	Longueur d'origine (mètre cart.) :
Latitude d'origine (équateur) :	0,07
Longitude à 1° d'origine :	384 800,0 mètres
Facteur d'échelle :	0,9999

Sources		Organisme		Date	
Classification du réseau routier supérieur :	Hydro Québec	Ministère des transports	1990		
Catégorie d'occupation des terres :	Hydro Québec	Ministère des Ressources naturelles	2003		
Classification géologique :	Ministère des Ressources naturelles	Ministère des Ressources naturelles	1990		
Courbes de niveau :	Commission de toponymie du Québec		1990		
Nomenclature géographique :	Commission de toponymie du Québec		1990		
Photographies aériennes à l'échelle de 1:40 000 :	Ministère des Ressources naturelles et de la Faune		1997		

Crédits
 Réalisation : Directeur générale de l'information géographique
 © Gouvernement du Québec 7 novembre 2003
 Dessin législatif - Bibliothèque nationale du Québec

