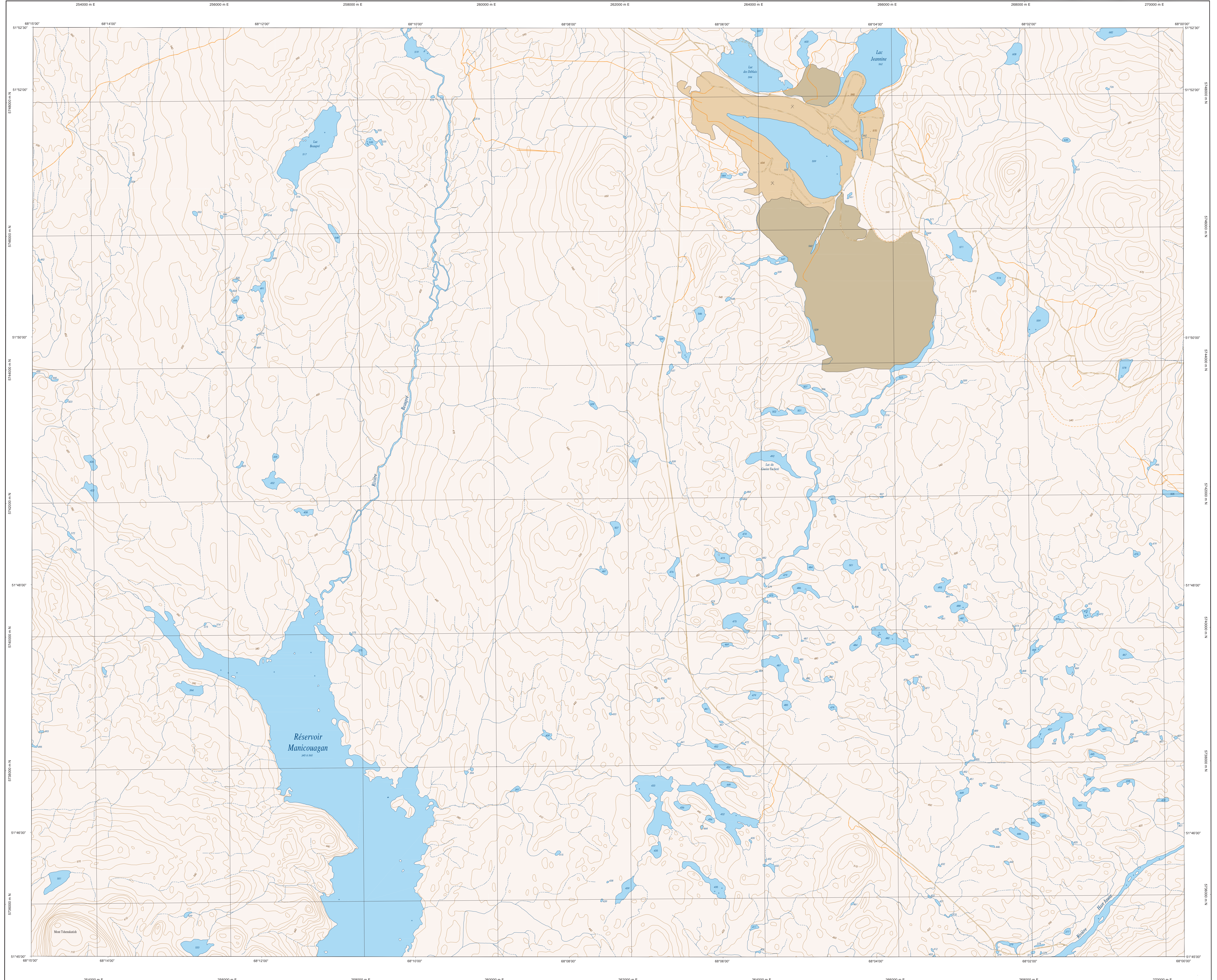
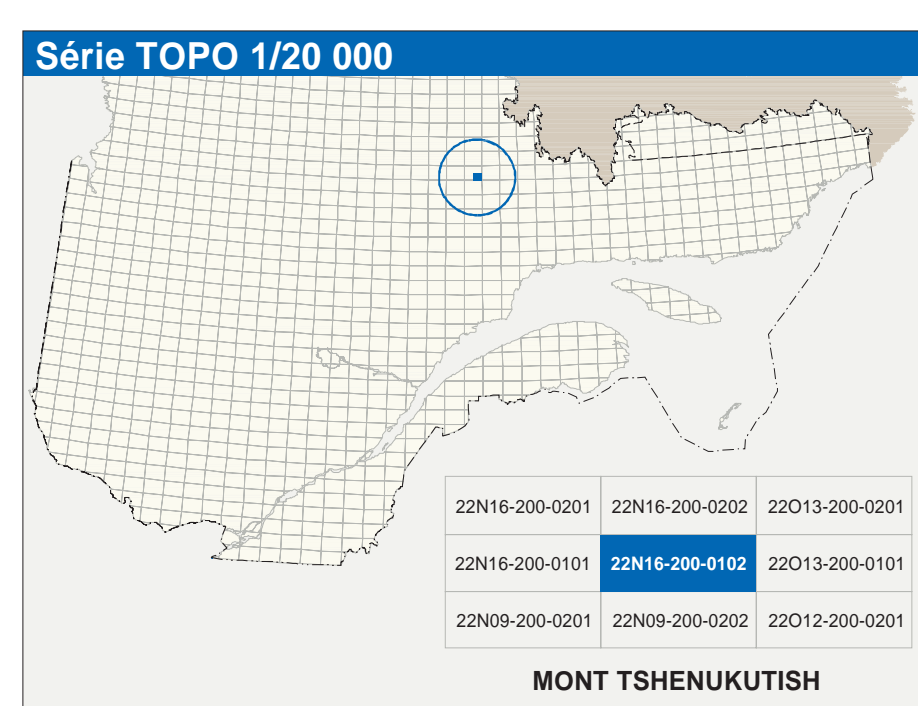


# MONT TSHENUKUTISH

22N16-200-0102



22N16-200-0102



Hydrographie	
	Cours d'eau, cours d'eau intermittent
	Lac, mare, réservoir hydroélectrique
	Plateau inondé, marais humide
	Chute, rapide, écart
	Quai, casé, barrage
	Quai, pont de présence, traverse, phare
	Brisé-lames, estacade
	Canal, écluse
	Barrage, barrage hydroélectrique, barrage de castor
	Conduite forcée, glissoire, buse
Modèles	
	Courbe de niveau, mètre, intermédiaire, point coté
	Esker, décrochement, dépôt fluvial
Végétation	
	Milieu boisé, vergé
	Peuvière, taie

Infrastructure de transport	
Réseau routier (classification MTQ)	
	Autoroute
	Roads nationale, route régionale, route collective, route locale, route d'accès aux ressources : pavée, non pavée
Réseau routier (classification MRN)	
	Rue, chemin, communication : pavé, non pavé
	Voie de communication : en construction, abandonnée
	Chemin non carrossable
Autres	
	Pont, pont couvert, pont d'éclatement
	Passerelle, tunnel
	Mur de soutènement, écran anti-éboulement
	Taie de remblai, talus de déblai
	Voie ferrée, hydrobus, aéroport
	Piste d'atterrissage : pavée, non pavée
	Ligne de tramway, pylône, poste de distribution d'électricité
	Pipeline, tuyau, tuyau de télécommunication

Habitation, équipement, exploitation	
	Bâtiment en construction, en ruines, maison mobile, niche
	Site, site
	Parc de stationnement, cinémas
	Terrain de jeu, piscine publique
	Champ de ski alpin, remontée mécanique
	Piste, terrain de golf, piste cyclable
	Terrain de camping, site-parc, base militaire
	Cour de véhicules hors d'usage, cour d'entassement de matériaux
	Convoyeur, broyeur à bois, réservoir de surface
	Etang d'épuration, lieu d'enfouissement sanitaire
	Banc d'épaves, carrière
	Mine à ciel ouvert, arase, fosse
	Zone non cartographiée
Frontières	
	Frontière internationale
	Frontière interprovinciale ou interterritoriale
	Frontière Québec - Terre Nouvelles-Labrador (cette frontière n'est pas définie)

Métadonnées	
Surface de référence géodésique :	NAD83, compatible avec le système mondial WGS84
Projection cartographique :	Mercator transverse modifiée (MTM), zone de 3°, système de coordonnées planes du Québec (SCQ-PQ), hauteur 6 000 000 (niveau moyen des mers)
Origine des altitudes :	Équivalence des courbes de niveau
Déclinaison magnétique au centre de la feuille en 2003 :	21'44" ouest
Variation annuelle :	9,5" vers l'est
Coordonnées géographiques au centre de la feuille :	51°48'42" nord 68°07'30" ouest
Longitude d'origine (méridien central) :	67°30' ouest
Latitude d'origine (équateur) :	0 0'
Coordonnées X, Y d'origine :	300 000, 0 mètres
Facteur d'échelle :	0,9999

Sources		
Classification du réseau routier supérieur :	Mixité des transports	nd
Catégorie des réservoirs hydroélectriques :	Hydro-Québec	1990
Déclinaison magnétique :	Commission géologique du Canada	2003
Courbes de niveau :	Ministère des Ressources naturelles du Canada	1975
Nomenclature géographique :	Commission de toponymie du Québec	nd
Photographies aériennes à l'échelle de 1:40 000 :	Ministère des Ressources naturelles et de la Faune	1997

Crédits	
Réalisation :	Direction générale de l'information géographique
© Gouvernement du Québec :	3 <sup>e</sup> trimestre 2003
Dépot légal :	Bibliothèque nationale du Québec