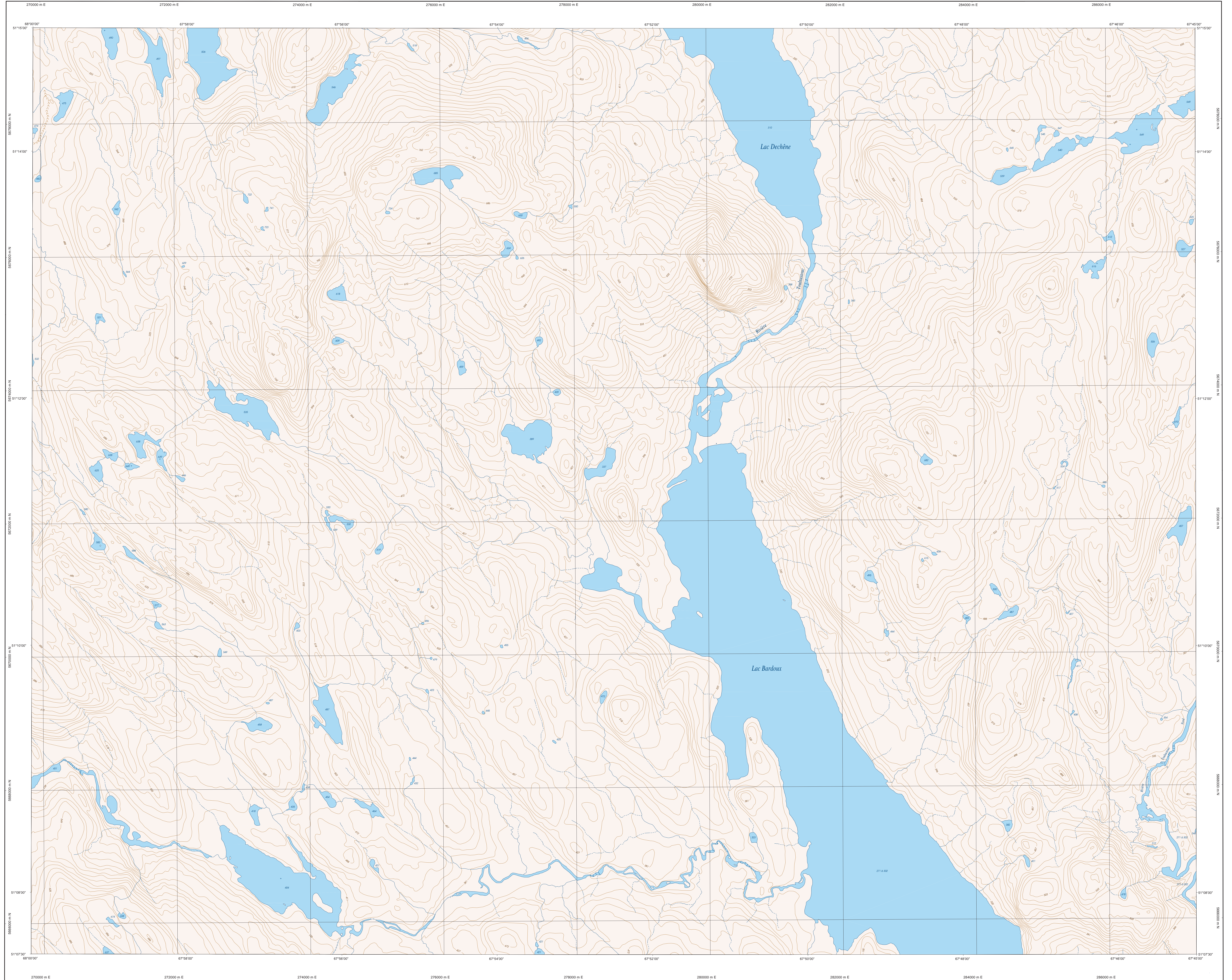
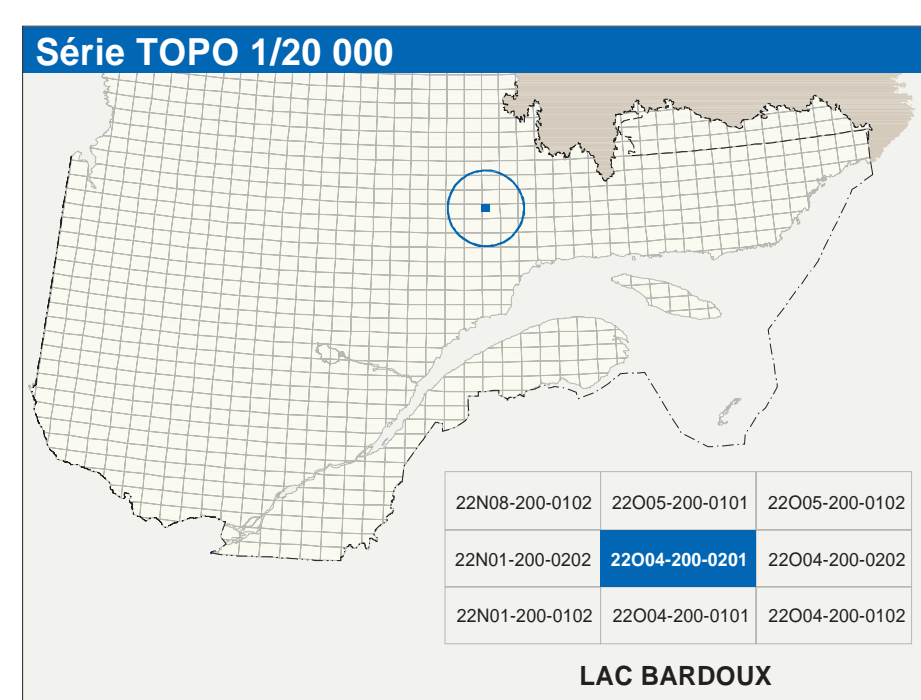


# LAC BARDOUX

22004-200-0201



22004-200-0201



Hydrographie	
	Cours d'eau: cours d'eau intermittent
	Lac, mare: réservoir hydroélectrique
	Plaine normale: milieu humide
	Chute, rapide: écart
	Quai, rade sèche
	Quai, pont de péage, travée, pont
	Barrage, barrage hydroélectrique, barrage de castor
	Conduite forée, glazière, buse
Modèle	
	Courbe de niveau: médiane, intermédiaire, point coté
	Escarp., décrochement, défilé foré
Végétation	
	Milieu boisé, vergé
	Pâturage, tige

Infrastructure de transport	
Réseau routier (classification MTQ)	
	Route nationale, route régionale, route collective
	route locale, route d'accès aux ressources: pavée, non pavée
Réseau routier (classification MRN)	
	Rue, chemin carrossable: pavé, non pavé
	Voie de communication: en construction, abandonnée
	Chemin non carrossable
Autres	
	Pont, pont couvert: pont d'agencement
	Passerelle, tunnel
	Mur de soutènement: béton armé
	Talus de remblai: talus de déblai
	Voie fermée: hydrobas, aéroport
	Plais d'aménagement: pavée, non pavée
	Ligne de transport, pylône, poteau de distribution d'électricité
	Pipeline: gaz, tour de télécommunication

Habitation, équipement, exploitation	
	Bâtiment, en construction, en ruine, maison mobile, flèche
	Sept, puits
	Parc de stationnement, aire de stationnement
	Terrain de jeu, piscine publique
	Centre de ski alpin: remontée mécanique
	Piste, terrain de golf, jardin, rocaille
	Terrain de camping: site-départ, base militaire
	Cour de véhicules hors d'usage: cour d'entreposage de matériaux
	Convoeur, brûleur à bois, réservoir de surface
	Étang d'épuration, seuil, réservoir de surface
	Banc d'embarcad, cadastre
	Méta à ciel ouvert: amas, piste
	Zone non cartographiée
Frontières	
	Frontière internationale
	Frontière interprovinciale ou territoriale
	Frontière Québec - Terre Neuve-et-Labrador (cette frontière n'est pas définie)

Métadonnées	
Surface de référence géométrique:	Ellipsoïde GRS80
Système de référence géométrique:	NAZ83, compatible avec le système mondial WGS84
Projection cartographique:	Méridien transverse modifié (MTM), zone de 3 <sup>e</sup> système de coordonnées planaires du Québec (CCSPQ), fuseau 6
Origine des altitudes:	Équidistance des courbes de niveau: 15 mètres
Déclinaison magnétique au centre de la feuille en 2003:	21°24' ouest
Variation annuelle:	9,0' vers l'est
Terrain de camping: site-départ, base militaire	51°11'15" nord, 67°52'30" ouest
Cour de véhicules hors d'usage: cour d'entreposage de matériaux	Longitude d'origine (méridien central): 0,0'
Convoeur, brûleur à bois, réservoir de surface	Latitude d'origine (parallèle): 261 800, 0 mètres
Étang d'épuration, seuil, réservoir de surface	Coordonnées X,Y d'origine:
Banc d'embarcad, cadastre	Facteur d'échelle:
Méta à ciel ouvert: amas, piste	0,9999
Zone non cartographiée	

Sources		Organisme		Date
Classification du réseau routier supérieur:	Ministère des transports	nd		
Catégorie d'équipement des réservoirs hydroélectriques:	Hydro-Québec	1990		
Déclinaison magnétique:	Commission géologique du Canada	2003		
Courbes de niveau:	Ministère des Ressources naturelles du Canada	1987		
Nomenclature géographique:	Commission de toponymie du Québec	nd		
Photographies aériennes à l'échelle de 1:40 000:	Ministère des Ressources naturelles et de la Faune	1987		

**Crédits**  
 Réalisation: Direction générale de l'information géographique  
 © Gouvernement du Québec, 7<sup>e</sup> trimestre 2003  
 Déjà publié - Bibliothèque nationale du Québec

**Ressources naturelles et Faune Québec**