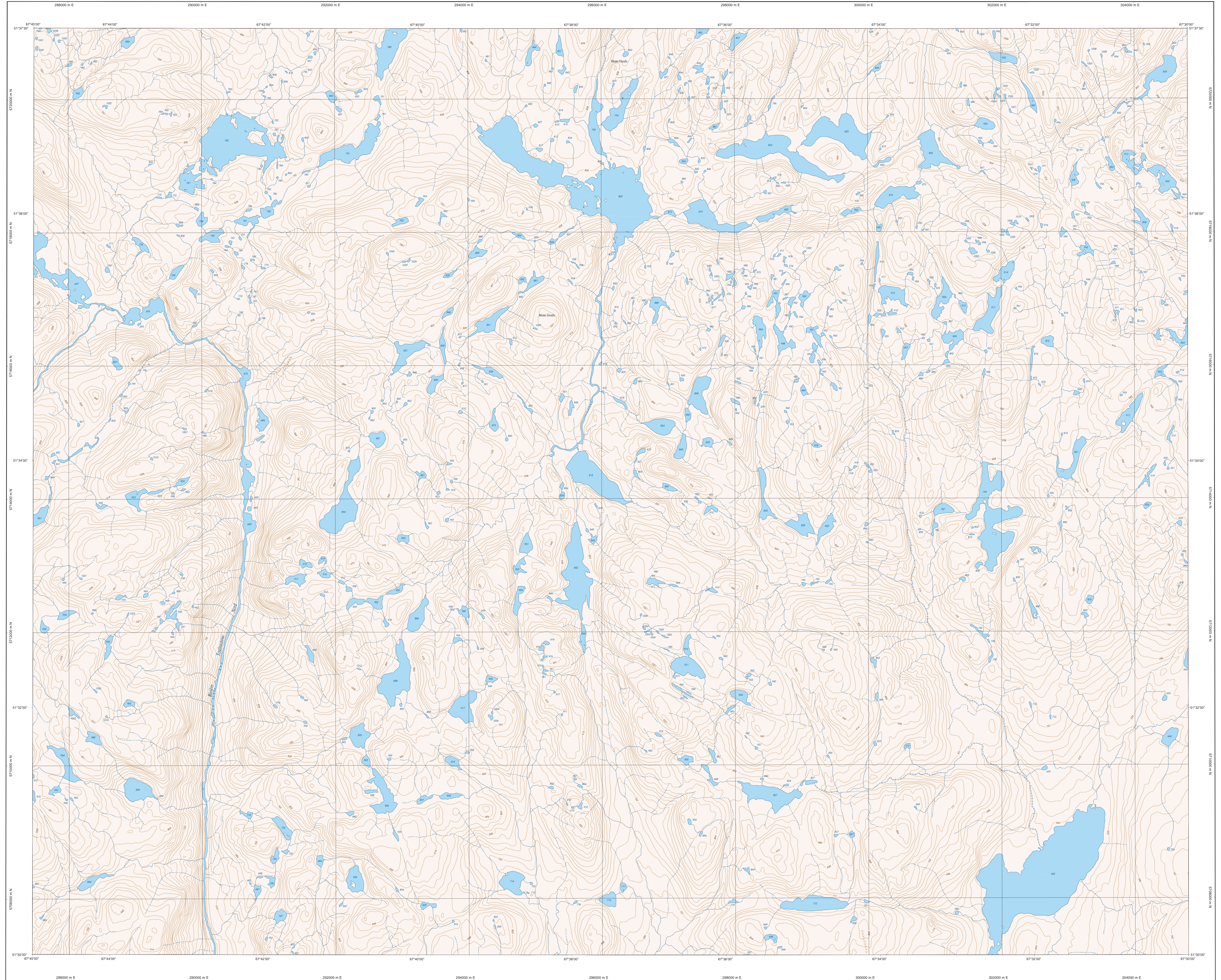
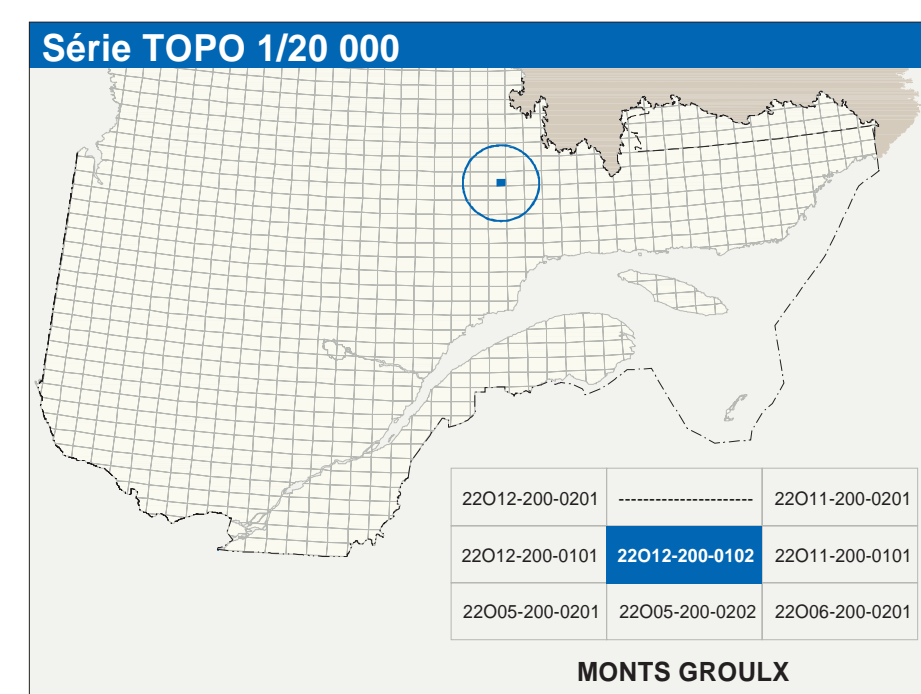


# MONTS GROULX

22012-200-0102



22012-200-0102



Hydrographie	Autres
<b>Modèle</b>	
<b>Végétation</b>	

Infrastructure de transport	Autres
<b>Réseau routier (classification MTQ)</b>	
<b>Réseau routier (classification MRN)</b>	

Habitation, équipement, exploitation	Métadonnées
	<b>Surface de référence géodésique :</b>
	<b>Système de référence géodésique :</b>
	<b>Projection cartographique :</b>
	<b>Origine des altitudes :</b>
	<b>Équivalence des courbes de niveau :</b>
	<b>Déclinaison magnétique au centre de la feuille en 2003 :</b>
	<b>Variation annuelle :</b>
	<b>Coordonnées géographiques au centre de la feuille :</b>
	<b>Longitude d'origine (mètres central) :</b>
	<b>Latitude d'origine (équateur) :</b>
	<b>Coordonnées N. d'origine :</b>
	<b>Facteur d'échelle :</b>
<b>Frontières</b>	

Données	Sources	Organisme	Date
<b>Épisside GRS90</b>	<b>Classification du réseau routier supérieur :</b>	Ministère des transports	nd
<b>Surface de référence géodésique :</b>	<b>Cote d'établissement des réservoirs hydroélectriques :</b>	Hydro-Québec	1990
<b>Système de référence géodésique :</b>	<b>Déclinaison magnétique :</b>	Commission géologique du Canada	2003
<b>Projection cartographique :</b>	<b>Coordonnées de niveau :</b>	Ministère des Ressources naturelles du Canada	1987
<b>Origine des altitudes :</b>	<b>Nomenclature géographique :</b>	Commission de toponymie du Québec	nd
<b>Équivalence des courbes de niveau :</b>	<b>Photographies aériennes à l'échelle de 1:60 000 :</b>	Ministère des Ressources naturelles et de la Faune	1997
<b>Déclinaison magnétique au centre de la feuille en 2003 :</b>			
<b>Variation annuelle :</b>			
<b>Coordonnées géographiques au centre de la feuille :</b>			
<b>Longitude d'origine (mètres central) :</b>			
<b>Latitude d'origine (équateur) :</b>			
<b>Coordonnées N. d'origine :</b>			
<b>Facteur d'échelle :</b>			

Crédits
<b>Réalisation :</b> Direction générale de l'information géographique
© Gouvernement du Québec, 3 <sup>e</sup> trimestre 2003
Dépot légal - Bibliothèque nationale du Québec