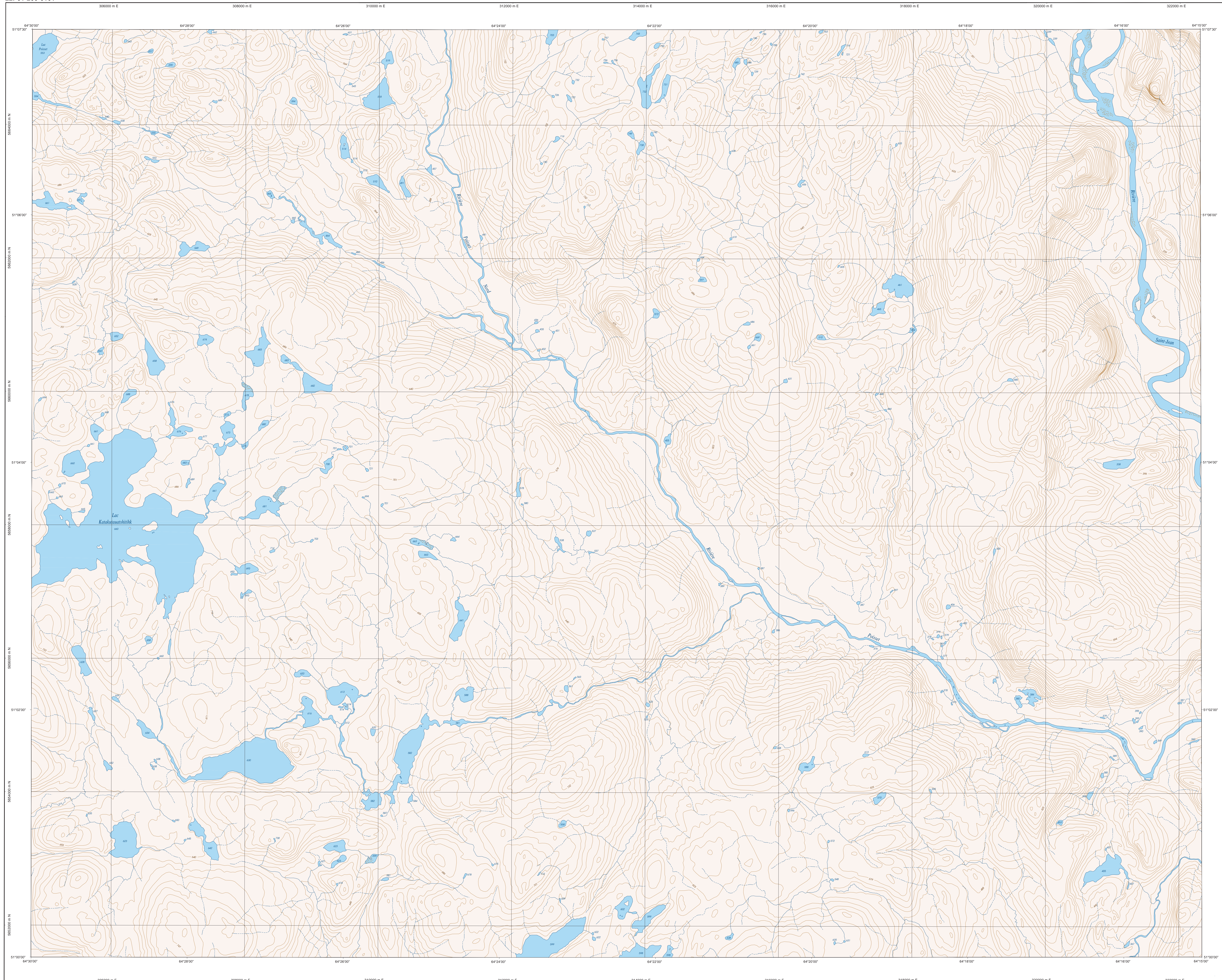
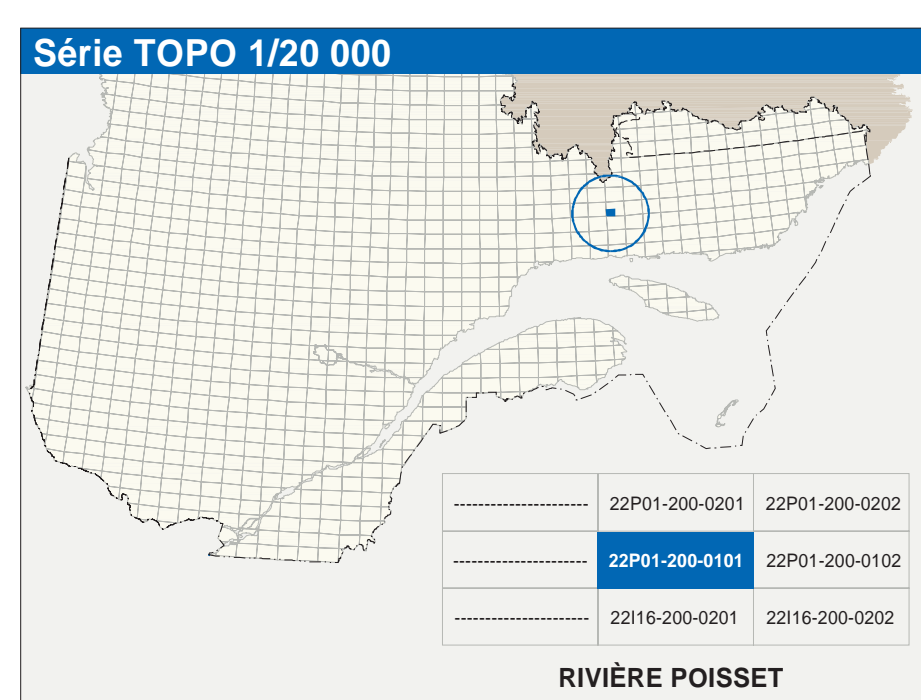


RIVIÈRE POISSET

22P01-200-0101



22P01-200-0101



Hydrographie	
	Cours d'eau couvert d'eau intermédiaire
	Lac, mare, réservoir hydroélectrique
	Plans, rivières, milieux humides
	Chute, rapide, écuil
	Gué, cote sèche
	Quai, pont de péage, traversin, phare
	Bâti-lames, écluses
	Canal, Acuse
	Barrage, barrage hydroélectrique, barrage de castor
	Conduite forcée, gravoire, buse

Modèle	
	Courbe de niveau métrique, intermédiaire, point coté
	Ecker, décrochement, dépôt fluvial

Végétation	
	Milieu boisé, vergé
	Prairie, tase

Infrastructure de transport	
	Réseau routier (classification MTQ)
	Autoroute
	Route nationale, route régionale, route collective, route locale, route d'accès aux ressources : pavée, non pavée
	Réseau routier (classification MNR)
	Ris, chemin carrossable : pavé, non pavé
	Voie de communication : en construction, abandonnée
	Chemin non carrossable
	Pont, pont couvert, pont d'épave, Passerelle tunnel, Mur de soutènement, écran anti-bruit, Talus de remblai, talus de déblai, Voie ferrée, hydrobas, aéroport, Piste d'atterrissage : pavée, non pavée, Ligne de transport, pylône, poste de distribution d'électricité, Pylône, tour, tour de télécommunication

Habitat, équipement, exploitation	
	Bâtiment, en construction, en ruines, maison mobile, tache, Serris, silo, Parc de stationnement, civielité, Terrain de jeu, piscine publique, Centre de ski alpin, remontée mécanique, Parc, terrain de golf, jardin zoologique, Terrain de camping, site-parc, base militaire, Cour de véhicules hors d'usage, cour d'entrepôt de matériaux, Conroyeur, brûleur à bois, réservoir de surface, Éclairage éolien, feu d'entraînement sanitaire, Banc d'empilage, canot, Mara à ciel ouvert, amas, tache, Zone non cartographiée
	Frontières
	Frontière internationale, Frontière interprovinciale ou interterritoriale, Frontière Québec - Terre-Neuve-et-Labrador (cette frontière n'est pas définitive)

Métadonnées	
Surface de référence géodésique : NAD83, compatible avec le système mondial WGS84 Projection cartographique : Projection conique conforme Origine des altitudes : Équidistance des courbes de niveau : 10 mètres Déclinaison magnétique au centre de la feuille en 2003 : Variation annuelle : 0,5" Coordonnées géographiques au centre de la feuille : Longitude (origine : méridien central) : 64°22' ouest Latitude (origine : équateur) : 51°02' nord Catégorie : 1 Échelle : 0,9999	Étiquette GRS90 : NAD83, compatible avec le système mondial WGS84 Métreux transverses (MTM) : zone de 30' système de coordonnées planes du Québec (SCQP), fuseau 5 (CS1028) (Niveau moyen des mers) Équidistance des courbes de niveau : 10 mètres Déclinaison magnétique au centre de la feuille en 2003 : Variation annuelle : 0,5" Coordonnées géographiques au centre de la feuille : Longitude (origine : méridien central) : 64°22' ouest Latitude (origine : équateur) : 51°02' nord Catégorie : 1 Échelle : 0,9999

Sources		Organisme		Date	
Classification du réseau routier supérieur :	Ministère des transports	nd			
Catégorie des réservoirs hydroélectriques :	Hydro-Québec	1990			
Déclinaison magnétique :	Commission géologique du Canada	2003			
Courbes de niveau :	Ministère des Ressources naturelles du Canada	1991			
Nomenclature géographique :	Commission de toponymie du Québec	nd			
Photogrammes aériennes à l'échelle de 1:40 000 :	Ministère des Ressources naturelles et de la Faune	1997			

Crédits
Réalisation : Direction générale de l'information géographique
© Gouvernement du Québec, 3^e trimestre 2003
Dépôt légal - Bibliothèque nationale du Québec

