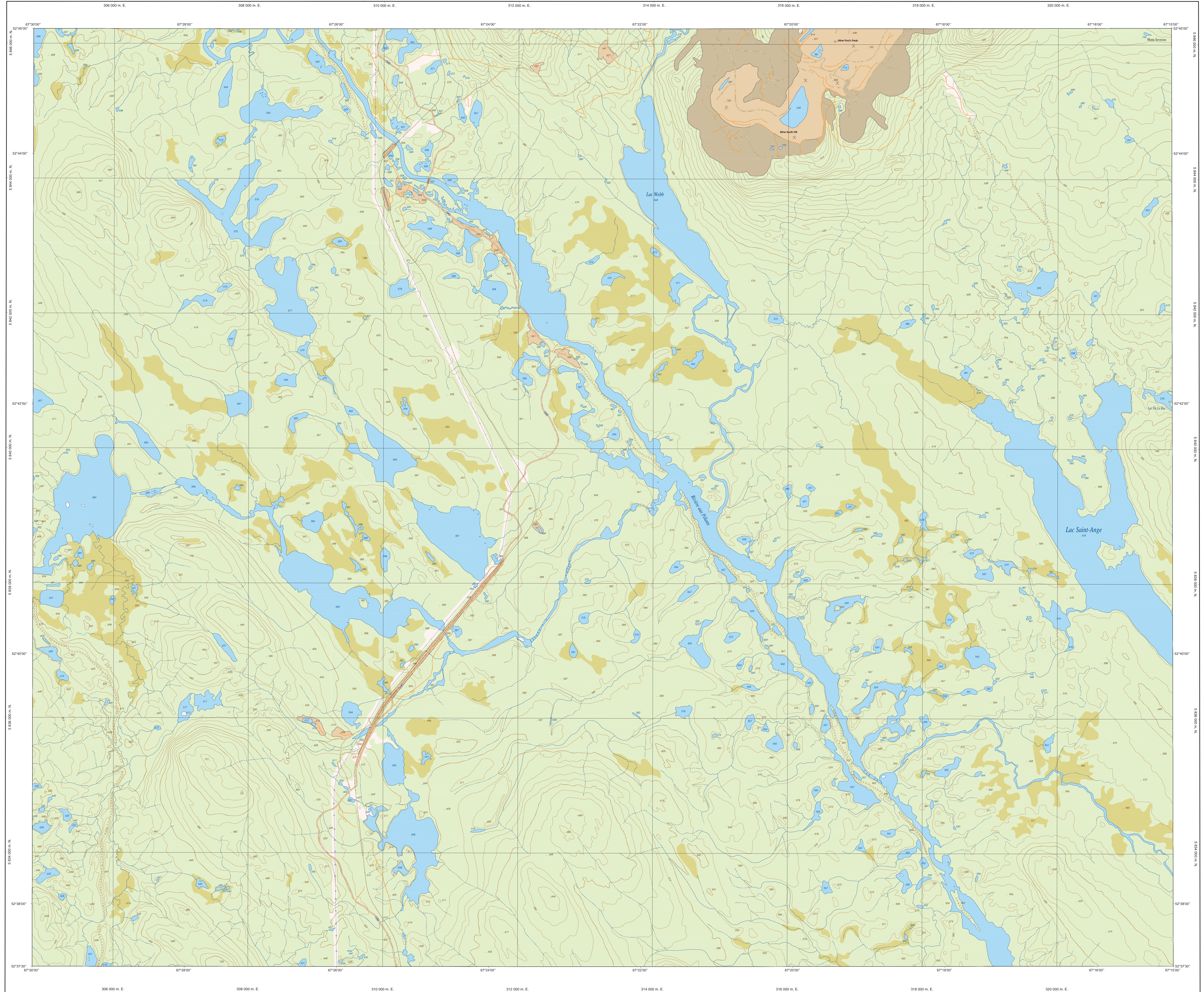
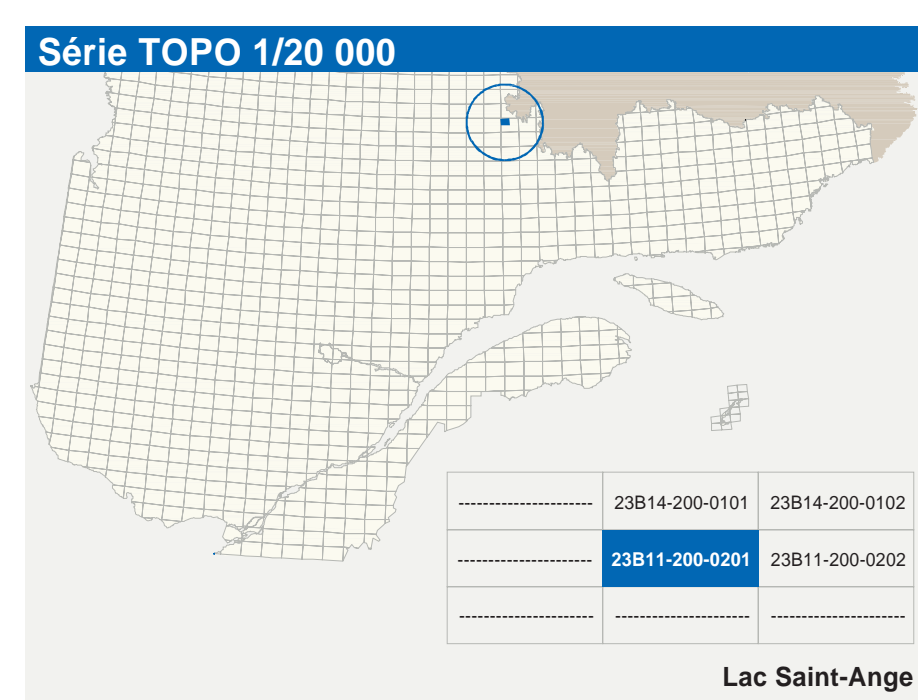


# Lac Saint-Ange

23B11-200-0201



23B11-200-0201



Hydrographie	
	Cours d'eau; cours d'eau intermittent
	Lac; mare; réservoir hydroélectrique
	Plan d'eau; réservoir naturel humide
	Chêne; rapide; Aval
	Gué; cours séché
	Quai; pont de planches; traversé; phare
	Passerelle; estacade
	Canal; écluse
	Barrage; barrage hydroélectrique; barrage de cascade
	Conduite forcée; glissole; buse
Modèle	
	Courbes de niveau; maillage; intermédiaire; point costé
	Estacade; dirochement; dépôt fluvial
Végétation	
	Milieu boisé; vergers
	Parcels; haie

Voies de communication	
	Réseau routier supérieur
	Autovoye
	Roadway national; route régionale; route collective; route locale; route d'accès aux ressources; pavée; non pavée
	Rue; chemin carrossable; pavé; non pavé
	Voie de communication - en construction; abandonnée
	Chemin non carrossable
Autres classifications	
	Rue; chemin carrossable; pavé; non pavé
	Voie de communication - en construction; abandonnée
	Chemin non carrossable
Infrastructures de transport	
	Pont; pont couvert; pont d'éclatement
	Passerelle; tunnel
	Mur de soutènement; écran antiruit
	Talus de remblai; talus de déblai
	Voie ferrée; hydroliège; aéroport
	Piste d'atterrissage; pavée; non pavée
	Ligne de transport; pylône; poste de distribution d'électricité
	Pipeline; tuyau; tuyau de télécommunication

Bâtiments et aires désignées	
	Bâtiment; en construction; en ruine; maison mobile; niche
	Site
	Site de rassemblement; cimetière
	Terrain de jeu; parcelle publique
	Centre de ski alpin; remorque mécanique
	Plateau; terrain de golf; jardin botanique
	Terrain de camping; chapeau; base militaire
	Cour de véhicules hors d'usage; cour d'embarquement de matériaux
	Cimetière; hôtel; stade; réservoir de surface
	Étang d'épuration; feu d'extinction sanitaire
	Banc; emplacement; carrière
	Mine à ciel ouvert; amas; haie
	Zone non cartographiée
Frontières	
	Frontière internationale
	Frontière interprovinciale ou interterritoriale
	Frontière Québec - Terre-Neuve-et-Labrador (cette frontière n'est pas définie; sa position est approximative)

Métadonnées	
Surface de référence géodésique	Ellipsoïde GRS 80
Système de référence géodésique	NAD 83 combiné avec le système mondial WGS 84
Projection cartographique	Mercurator transverse modifiée (MTM), zone de 3 <sup>e</sup> Système de coordonnées planaires du Québec (SCQP3), fuseau 6
Origine des altitudes	Équidistance des courbes de niveau
Équidistance des courbes de niveau	Déclinaison magnétique
Déclinaison magnétique	Nomenclature géographique
Nomenclature géographique	Courbes de niveau
Courbes de niveau	22 17' ouest
Coordonnées géographiques au centre de la feuille	15,3 vers sud
Ventilation annuelle	52°41'50" nord et 67°23'30" ouest
Coordonnées géographiques au centre de la feuille	67°30' ouest
Longitude d'origine (méridien central)	0°
Latitude d'origine (équateur)	X : 304 800; Y : 0 mètres
Coordonnées d'origine	0,8999
Facteur d'échelle	

Sources	
Données	Classification du réseau routier supérieur
Classification du réseau routier supérieur	Hydro-Québec
Hydro-Québec	Commission géologique du Canada
Commission géologique du Canada	Nomenclature géographique
Nomenclature géographique	Courbes de niveau
Courbes de niveau	Ministère des Ressources naturelles et de la Faune
Ministère des Ressources naturelles et de la Faune	Ministère des Ressources naturelles et de la Faune
Ministère des Ressources naturelles et de la Faune	
Crédits	
Redacteur	Direction générale de l'information géographique
Direction générale de l'information géographique	Ministère des Ressources naturelles et de la Faune
Ministère des Ressources naturelles et de la Faune	Note : Le présent document n'a aucune portée légale.
Note : Le présent document n'a aucune portée légale.	
	© Gouvernement du Québec
© Gouvernement du Québec	Dépot légal - Bibliothèque nationale du Québec; 2 <sup>e</sup> trimestre 2005