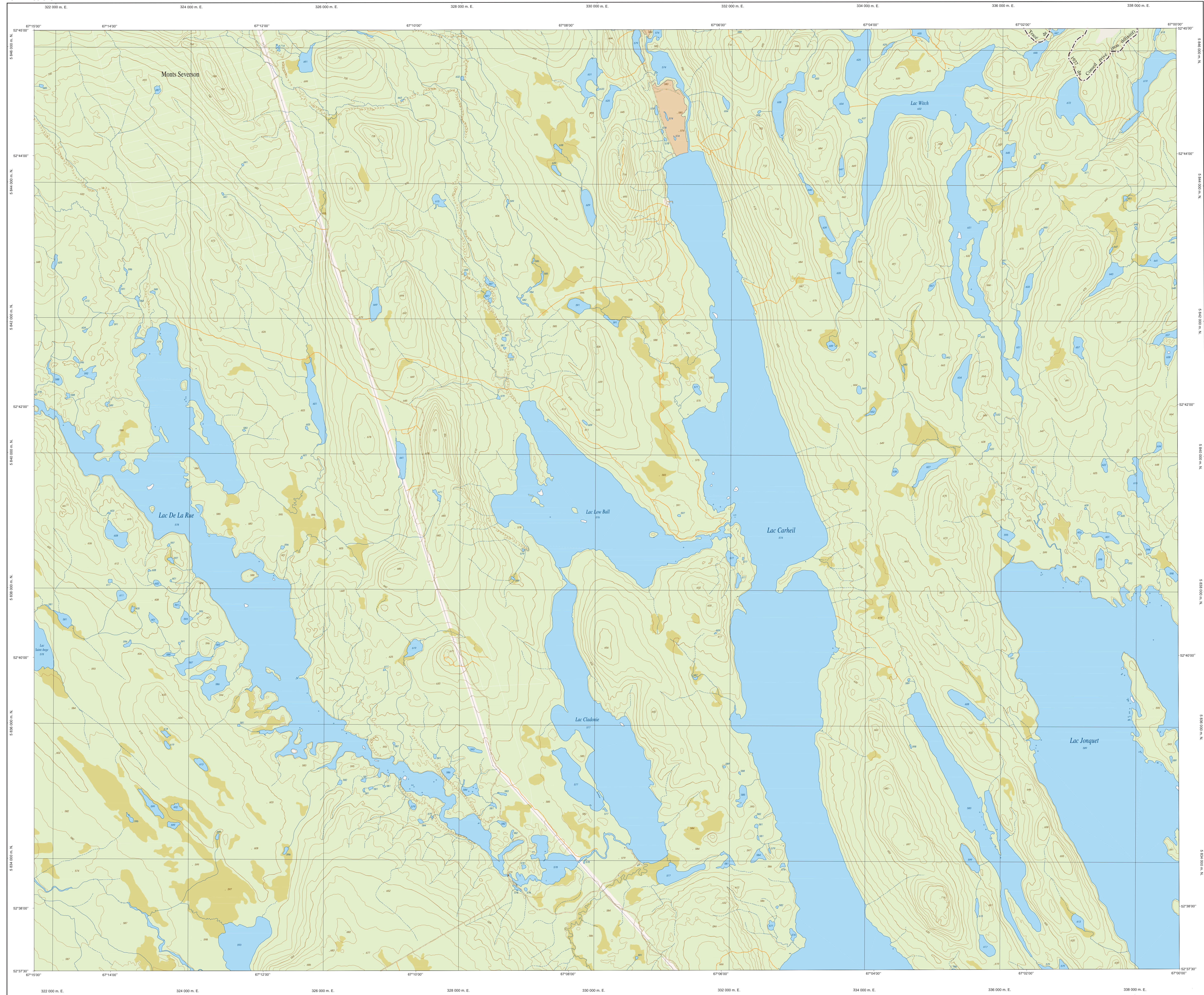
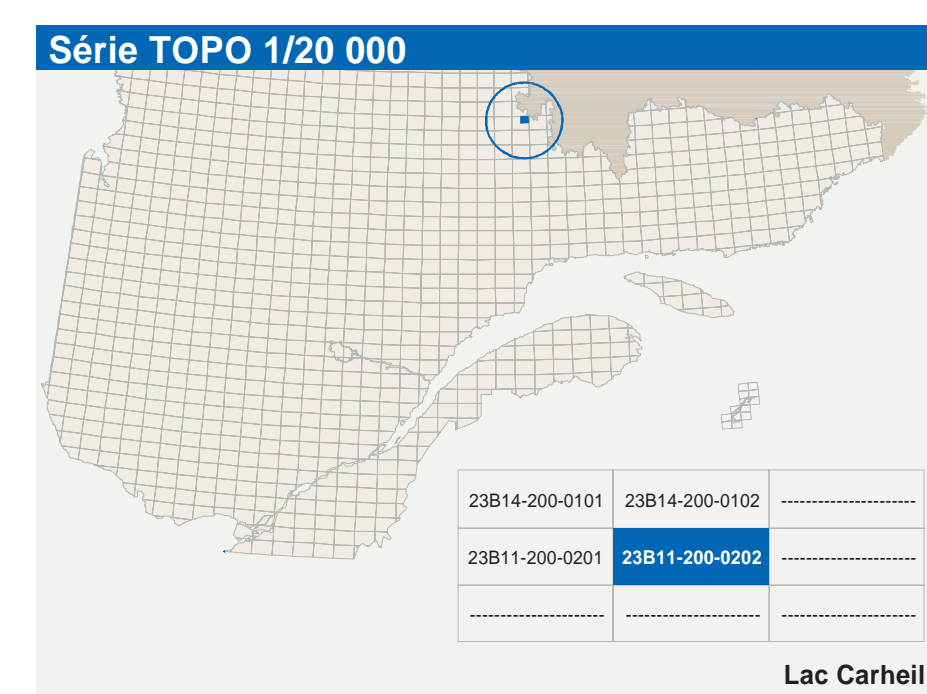


# Lac Carheil

23B11-200-0202



23B11-200-0202



Hydrographie	
	Cours d'eau; cours d'eau intermittent
	Lac, mare; réservoir hydroélectrique
	Plaine marécageuse; milieu humide
	Chenal; ruisseau; douve
	Quai; casé sèche
	Quai; port de plaisance; traversé; phase
	Blaise lames; cascade
	Canal; écluse
	Barrage; barrage hydroélectrique; barrage de cascade
	Concrète formée; digues; buse
	Courbes de niveau; médiane; intermédiaire; point coté
	Estuaire; détroitement; dépôt fluvial
Modèle	
	Milieu boisé; vergé
	Pâturage; hâle

Voies de communication	
	Réseau routier supérieur
	Autoroute
	Roues nationales, route régionale, route collective, route locale, route d'accès aux ressources; écarte; non pavée
	Rue, chemin carrossable; pavé; non pavé
	Voie de communication; en construction; abandonnée
	Chemin non carrossable
Autres classifications	
	Passerelle; tunnel
	Mur de soutènement; écran anti-éboulement
	Talus de remblai; talus de déblai
	Voie ferroviaire; hydrolienne; aéroport
	Piège d'embarcadere; ponton; non pavé
	Ligne de transport; pylône; poteau de distribution d'électricité
	Pilinaire; tour de télécommunication

Bâtiments et aires désignées	
	Bâtiment, en construction, en ruine; maison modèle; niche
	Siège; abri
	Plan de stationnement; orné
	Terrain de jeu; espace public
	Centre de ski; gare; remorque mécanique
	Plan; terrain de golf; jardin zoologique
	Terrain de camping; aire parcs; base militaire
	Cour de véhicules hors d'usage; cour d'embarcadere de matériaux
	Composé; bâtiment; base; réservoir de surface
	Étang d'épuration; îlot d'emboussures sanitaire
	Barac; d'empout; carrière
	Mise à ciel ouvert; amas, haldé
	Zone non cartographiée
Frontières	
	Frontière internationale
	Frontière interprovinciale ou interterritoriale
	Frontière Québec - Terre-Neuve-et-Labrador (cette frontière n'est pas définitive, la position est approximative)

Métadonnées	
Surface de référence géodésique	Époches de GRS 93
Système de référence géodésique	NAD 83 compatible avec le système mondial WGS 84
Projection cartographique	Mercator transverse modifiée (MTM), zone de 3°; Système de coordonnées planes de Québec (SCQPS); fusée 8
Origine des altitudes	Équidistance des courbes de niveau
Déclinaison magnétique au centre de la feuille en 2007	12,3° ouest
Variation annuelle	-0,1°
Coordonnées géographiques au centre de la feuille	52°41'51" nord et 67°07'30" ouest
Coordonnées géographiques au centre de la feuille	67°30" ouest
Latitude d'origine (NAD 83)	0°
Longitude d'origine (NAD 83)	0°
Coordonnées d'origine	X : 304 800; Y : 0 mètres
Facteur d'échelle	0,9999

Sources			
Données	Classification du réseau routier supérieur	Ministère des Transports du Québec	nd
Données	Cote et équivalence des réseaux hydroélectriques	Hydro-Québec	1990
Données	Déclinaison magnétique	Commission géologique du Canada	2007
Données	Nomenclature géographique	Ministère des Ressources naturelles et de la Faune	nd
Données	Courbes de niveau	Ministère des Ressources naturelles et de la Faune	2004
Données	Photographies aériennes à échelle de 1:50 000	Ministère des Ressources naturelles et de la Faune	2004
Crédits			
Réalisation	Direction générale de l'information géographique		
Révisé	Ministère des Ressources naturelles et de la Faune		
©	Gouvernement du Québec		
Droits légaux	République nationale du Québec, 2 <sup>e</sup> trimestre 2007		

