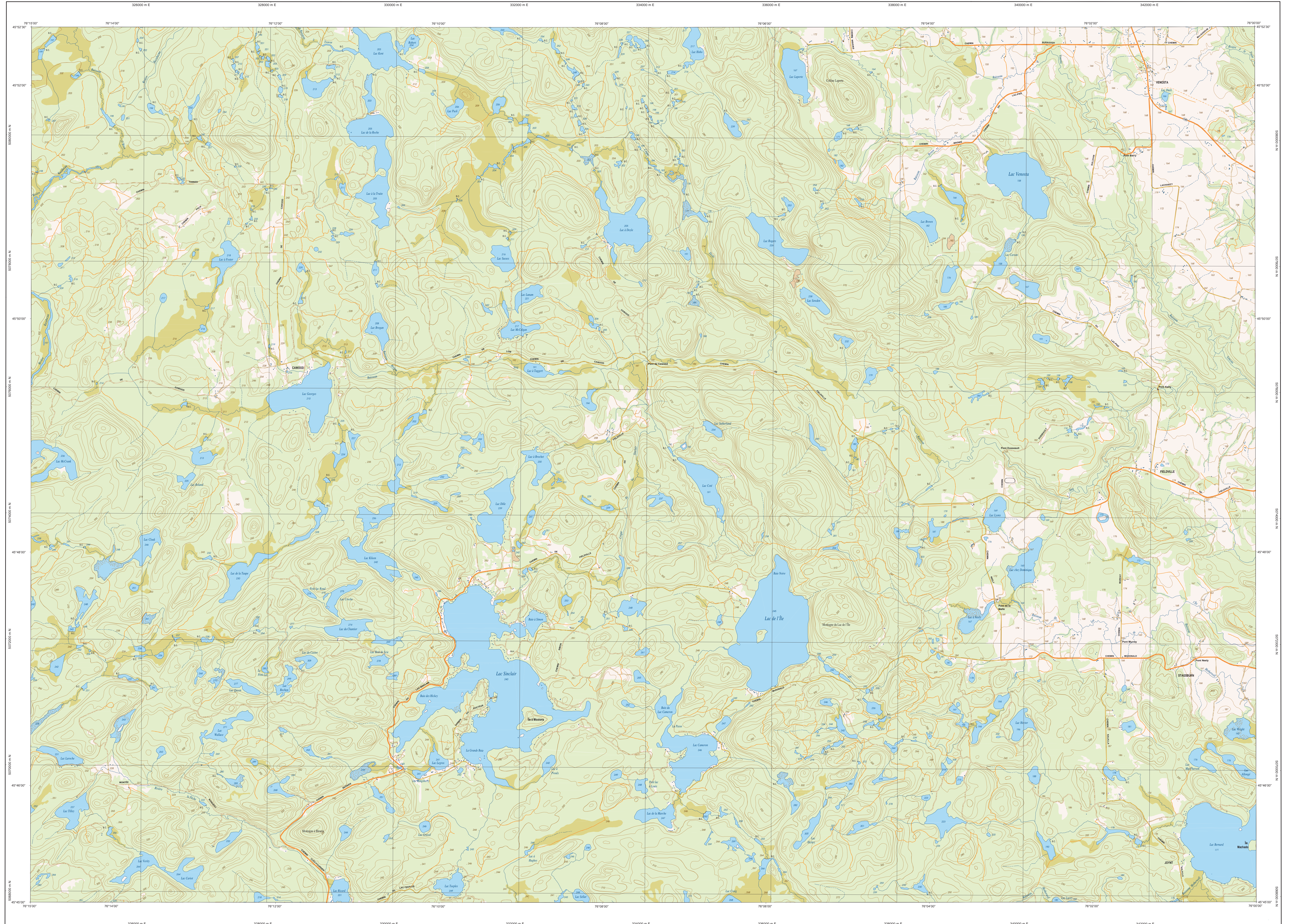


VENOSTA

31F16-200-0102



Série TOPO 1/20 000

31F16-200-0201 31F16-200-0202 31G13-200-0201
 31F16-200-0101 31F16-200-0102 31G13-200-0101
 31F08-200-0201 31F08-200-0202 31G13-200-0201

VENOSTA

Hydrographie

- Cours d'eau, cours d'eau intermittent
- Lac, mare, réservoir hydroélectrique
- Plans marécageux, marais tourbeux
- Chute, rapide, écouil
- Quai, casé sèche
- Quai, pont de planches, traversé, plate
- Barrage, barrage
- Canal, écluses
- Barrage, barrage hydroélectrique, barrage de castor
- Conduite forcée, glissoire, buse

Modèle

- Courbe de niveau métrique, courbes de niveau, point coté
- Essex, abaissement, dépôt fluvial

Vegetation

- Milieu boisé, vergé
- Péroule, haie

Infrastructure de transport

Réseau routier (classification MTQ)

- Autosoute
- Route nationale, route régionale, route collective
- Route locale, route d'accès aux ressources: pavée, non pavée

Réseau routier (classification MRN)

- Rue, chemin carrossable: pavé, non pavé
- Vie de communication: en construction, abandonnée
- Chemin non carrossable

Autres

- Pont, pont couvert, pont d'épave
- Passerelle, tunnel
- Mur de soutènement, écran anti-éboulement
- Talus de remblai, talus de déblai
- Vie ferrée, hydroliège, aéroport
- Plaque d'atterrissage: pavée, non pavée
- Ligne de transport, pylône, poste de distribution d'électricité
- Pipelines: tuyau, tour de télécommunication

Habitation, équipement, exploitation

- Bâtiment en construction, en ruines, maison mobile, refuge
- Servir, site
- Parc de stationnement: cimenté
- Terrain de jeu, piscine publique
- Centre de séjour, rampe mécanique
- Plan, terrain de golf, jardin zoologique
- Terrain de camping: site pavé, sans pavé
- Cour de véhicules hors d'usage, cour d'entreposage de matériaux
- Convoyeur, broyeur à bois, réservoir de surface
- Étang d'épuration, seuil d'entraînement sanitaire
- Banc d'embarcad, centre
- Mare à ciel ouvert, mare, bardo
- Zone non cartographiée

Frontières

- Frontière internationale
- Frontière interprovinciale ou interjuridictionnelle
- Frontière Québec: Terre-Nouveauté, Labrador (cette frontière n'est pas définie)

Métadonnées

Système de référence géodésique: NAD83, compatible avec le système mondial WGS84
 Système de référence altimétrique: Métrique, verticale, modèle IRTM, zone de 3^e ordre de coordonnées planes du Québec (CSQ3), base 9
 Projection cartographique: COP329 (Niveau moyen des mers)
 Origine des altitudes: Équivalence des courbes de niveau: 10 mètres
 Déclinaison magnétique au centre de la feuille en 2023: 13°59' ouest
 Variation annuelle: 1,1 vers l'est
 Coordonnées géographiques au centre de la feuille: 76°52' ouest
 Longitude d'origine (méridien central): 76°52' ouest
 Latitudes d'origine (équateur): 50°50' 00" nord
 76°52' ouest
 50°50' 00" nord
 304 800, 0 mètres
 0,0000

Échelle: CR860
 NAD83, compatible avec le système mondial WGS84
 Métrique, verticale, modèle IRTM, zone de 3^e ordre de coordonnées planes du Québec (CSQ3), base 9
 COP329 (Niveau moyen des mers)
 13°59' ouest
 1,1 vers l'est
 76°52' ouest
 76°52' ouest
 50°50' 00" nord
 76°52' ouest
 304 800, 0 mètres
 0,0000

1 cm sur la carte équivaut à 20 000 cm sur le terrain, soit 200 mètres

1:20 000

Sources

Données

- Classification du réseau routier: Ministère des transports, n.d.
- Cote d'exploitation des bassins hydroélectriques: Hydro-Québec, 1990
- Déclinaison magnétique: Commission géologique du Canada, 2003
- Courbes de niveau: Photogrammes aériennes à l'échelle de 1:40 000, 2000
- Nomenclature géographique: Commission de toponymie du Québec, n.d.
- Photogrammes aériennes à l'échelle de 1:40 000: Ministère des Ressources naturelles et de la Faune, 2000

Crédits

Réalisation: Direction générale de l'information géographique
 © Gouvernement du Québec, 3^e trimestre 2003
 Dépot légal: Bibliothèque nationale du Québec

31F16-200-0102