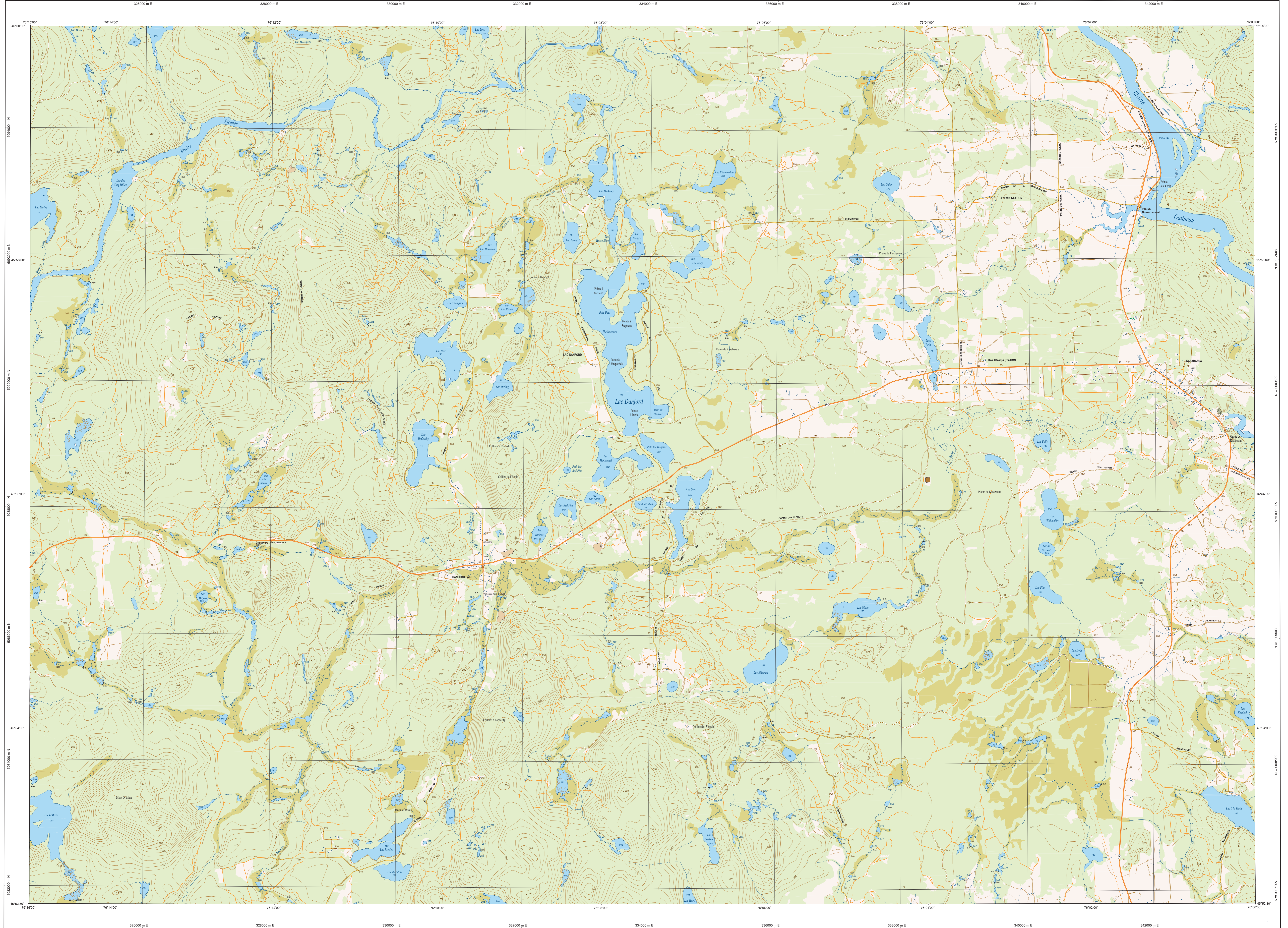
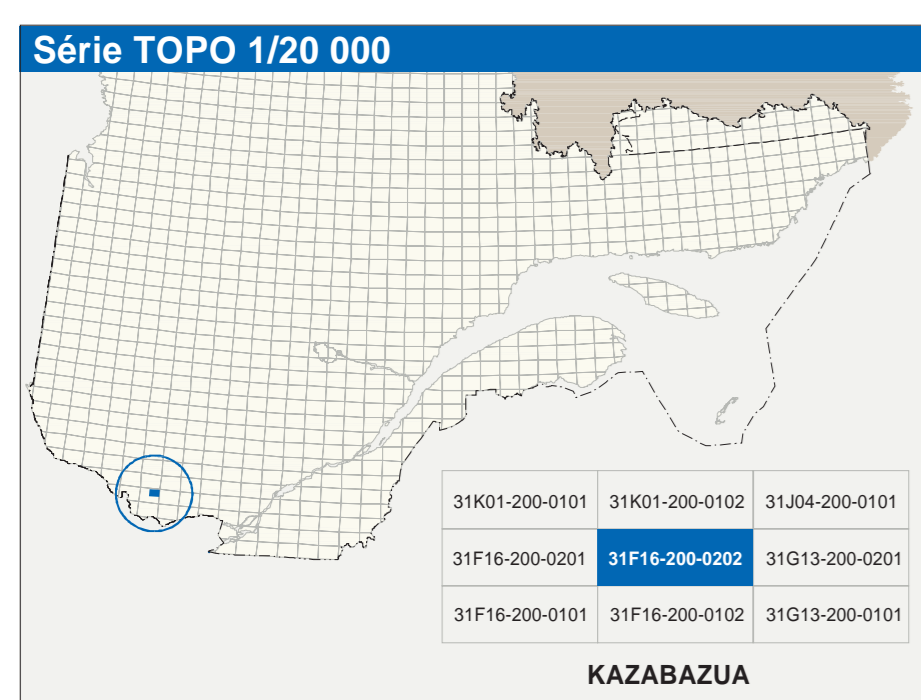


KAZABAZUA

31F16-200-0202



31F16-200-0202



Hydrographie	Infrastructure de transport
Cours d'eau, cours d'eau intermittent	Réseau routier (classification MTQ)
Lac, mare; réservoir hydroélectrique	Réseau routier (classification MNR)
Plaine inondée; milieu humide	AUTRES
Chute, rapide, écouil	Pont, pont couvert; pont d'étranglement
Glac; cascade sèche	Passerelle; tunnel
Glac; pont de plantation; traversé; plate	Mur de soutènement; écran anti-bruit
Barrage; barrage hydroélectrique; barrage de caoat	Talus de remblai; talus de déblai
Conduite forcée; glissoir; buse	Vole; fermet; hydrobas; aéroport
Modèle	Piste d'atterrissage; piste; non pavée
Courbe de niveau; marécage; terrain plat; point coté	Ligne de transport; paléme; poste de distribution d'électricité
Escale; décrochement; dépôt fluvial	Pipé; tour; tour de télécommunication
Végétation	
Milieu boisé; vergé	
Prairie; herbe	

Habitation, équipement, exploitation
Habitation
Surtout, en construction, en ruine; maison modèl, niche
Puits; puits
Parc de stationnement; cinéma
Terrain de jeu; piscine publique
Centre de ski alpin; remorque mécanique
Parc; terrain de golf; jardin zoologique
Terrain de camping; club; base militaire
Cour de véhicules hors usage; cour d'empiquage de matériaux
Conroyeur; brûleur à bois; réservoir de surface
Étang d'épuration; lieu d'enfouissement sanitaire
Bassin d'emport; centrale
Mère à lait; cuvier; table
Zone non cartographiée
Frontières
Frontière internationale
Frontière interprovinciale ou interétatique
Frontière Québec - Terre Nouvelles/Labrador (cette frontière n'est pas définissée)

Métadonnées
Système de référence géodésique : NAD83, compatible avec le système mondial WGS84
Système de référence géodésique : Métrique; traverse métrique (MTM), zone de 2°, système de coordonnées planes du Québec (SQCP), bande 8
Projection cartographique : COV200 (Niveau moyen des mers)
Origine des altitudes : Établissement des courbes de niveau : 10 mètres
Déclinaison magnétique au centre de la feuille en 2003 : 14°2' ouest
Variation annuelle : 1,2° vers l'est
Coordonnées géographiques au centre de la feuille : 49°56'15" nord 78°07'30" ouest
Longueur d'origine (métrique cartésien) : 78°37' ouest
Latitude d'origine (métrique cartésien) : 0,0°
Coordonnées X, Y d'origine : 304 800, 0 mètres
Facteur d'échelle : 0,0000

Sources	Organisme	Date
Cartographie du réseau routier québécois	Ministère des transports	nd
Cote d'exploitation des données hydrologiques	Hydro-Québec	1990
Déclinaison magnétique	Commission géologique du Canada	2003
Courbes de niveau	Photogrammétrie aérienne	2000
Nomenclature géographique	Ministère de l'agriculture, des pêcheries et de l'alimentation	nd
Photogrammes aériens à l'échelle de 1:50 000	Ministère des Ressources naturelles et de la Faune	2000

Crédits
Réalisation : Direction générale de l'information géographique
© Gouvernement du Québec; 3 ^e trimestre 2003
Dépot légal : Bibliothèque nationale du Québec