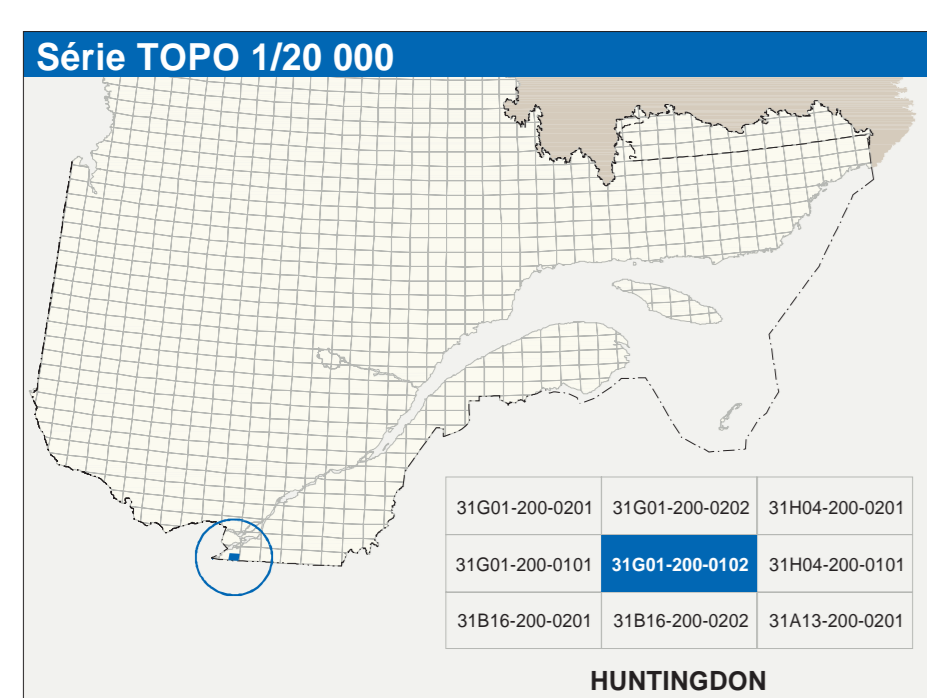
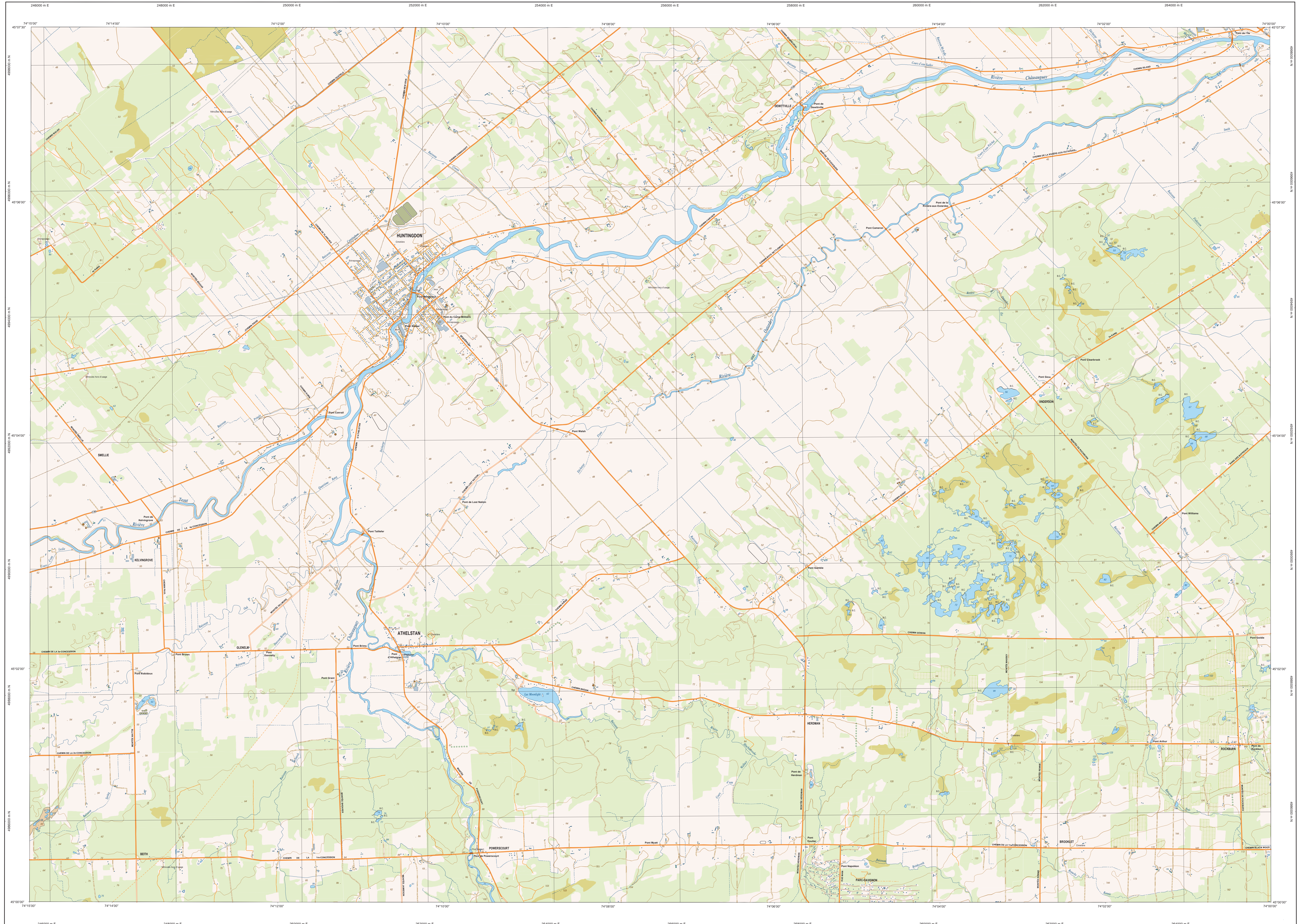


HUNTINGDON

31G01-200-0102



Hydrographie	Modèles	Vegetation

Infrastructure de transport	Autres

Habitation, équipement, exploitation	Frontières

Métadonnées	Échelle GRSB
Surface de référence géométrique	NAD83, comparée avec le système mondial WGS84
Système de référence géométrique	Modèle transversal modifié (MTM), zone de 3°, système de coordonnées planaires du Québec (CSQ), fuseau 8
Projection cartographique	CSQ028 (Niveau moyen des mers)
Origine des altitudes	10 mètres
Équidistance des courbes de niveau	10 mètres
Déclinaison magnétique au centre de la feuille en 2023	15°1' ouest
Variation annuelle	1,6 vers l'est
Coordonnées géographiques au centre de la feuille	45°02'45" nord 74°07'30" ouest
Longitude d'origine (méridien central)	73°07' ouest
Latitude d'origine (équateur)	45°02'45" nord
Coordonnées X, Y d'origine	304 800, 0 mètres
Facteur d'échelle	0,0009

Sources	Organisme	Date
Classification du réseau routier supérieur	Ministère des transports	nd
Couche d'exploitation des données hydrographiques	Hydro Québec	1980
Déclinaison magnétique	Commission géologique du Canada	2003
Photographies aériennes à l'échelle de 1:40 000	Commission de toponymie du Québec	1999
Nomenclature géographique	Commission de toponymie du Québec	nd
Photographies aériennes à l'échelle de 1:60 000	Ministère des Ressources naturelles et de la Faune	1999

Crédits
Réalisation : Direction générale de l'information géographique
© Gouvernement du Québec, 3^e trimestre 2003
Dépôt légal - Bibliothèque nationale du Québec

31G01-200-0102