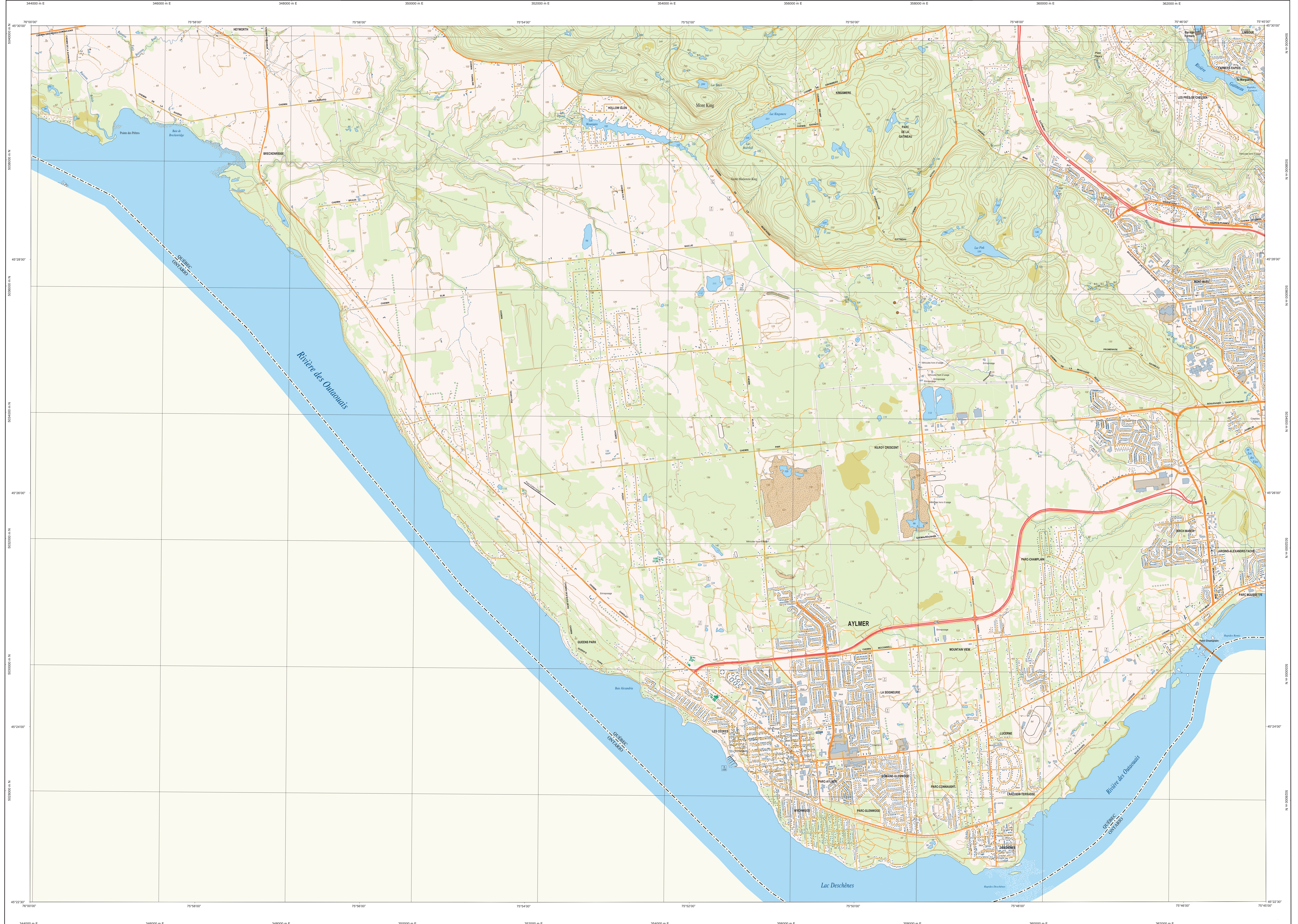
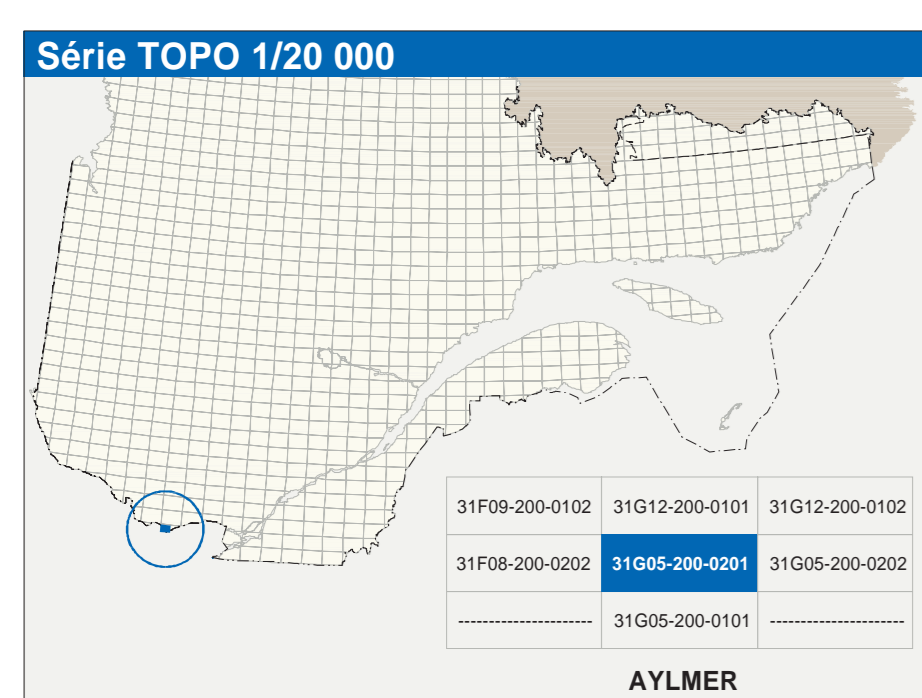


# AYLMER

31G05-200-0201



31G05-200-0201



Hydrographie	
	Cours d'eau, cours d'eau intermittent
	Lac, mare, réservoir hydroélectrique
	Fluve, ruisseau, eau humide
	Chute, rapide, écart
	Quai, case sèche
	Quai, pont de plaisance, traversé, phare
	Bâti, ponton, éclusée
	Barrière, barrage hydroélectrique, barrage de castor
	Conduite forcée, glissoir, buse
Modèle	
	Courbe de niveau, inondation, immersion, pont, coté
	Éclair, élévation, dénivelé, élévation
Végétation	
	Milieu boisé, vergé
	Forêt, taillis

Infrastructure de transport	
	Réseau routier (classification MTQ)
	Réseau routier (classification MRN)
	Autres
	Voie ferrée, hydrobase, aéroport
	Plate et atterrissage : pavé, non pavé
	Ligne de transport, pylône, poteau de distribution d'électricité
	Pylône, tour, tour de télécommunication

Habitat, équipement, exploitation	
	Autobus
	Ruie, route, route régionale, route collective, route locale, route d'accès aux ressources : pavée, non pavée
	Rue, chemin, carrossable : pavé, non pavé
	Voie de communication : en construction, abandonnée
	Chemin non carrossable
	Plant, pont couvert, pont d'épave
	Passerelle, tunnel
	Mur de soutènement, écran anti-bruit
	Taille de remblai, talus de déblai
	Voie ferrée, hydrobase, aéroport
	Plate et atterrissage : pavé, non pavé
	Ligne de transport, pylône, poteau de distribution d'électricité
	Pylône, tour, tour de télécommunication

Métadonnées	
Surface de référence géodésique :	Éllipsoïde GRS80
Système de référence géodésique :	NAD83, compatible avec le système mondial WGS84
Projection cartographique :	Mercator transverse modifiée (MTM), zone de 21, système de coordonnées planes du Québec (SQC2011, datum 9, CSVD2011 (Niveau moyen des mers))
Origine des altitudes :	Équidistance des courbes de niveau
Déclinaison magnétique au centre de la feuille en 2023 :	14°0' ouest
Variation annuelle :	1,0' vers l'est
Coordonnées géographiques au centre de la feuille :	45°28'15" nord 75°52'30" ouest
Longitude d'origine (méridien central) :	75°30' ouest
Latitude d'origine (parallèle) :	45°00' nord
Coordonnées X, Y d'origine :	500 000, 0 mètres
Facteur d'échelle :	0,0000

Sources		Organisme		Date
Classification du Réseau routier québécois	Ministère des Transports			nd
Cote d'implantation des réseaux hydroélectriques	Hydro-Québec			1990
Déclinaison magnétique	Commission géologique du Canada			2003
Courbes de niveau	Photographies aériennes à l'échelle de 1:40 000			2000
Nomenclature géographique	Commission de toponymie du Québec			nd
Photographies aériennes à l'échelle de 1:40 000	Ministère des Ressources naturelles et de la Faune			2000

**Crédits**  
 Réalisation : Direction générale de l'information géographique  
 © Gouvernement du Québec 21 février 2023  
 Dépôt légal - Bibliothèque nationale du Québec

**Ressources naturelles et Faune Québec**