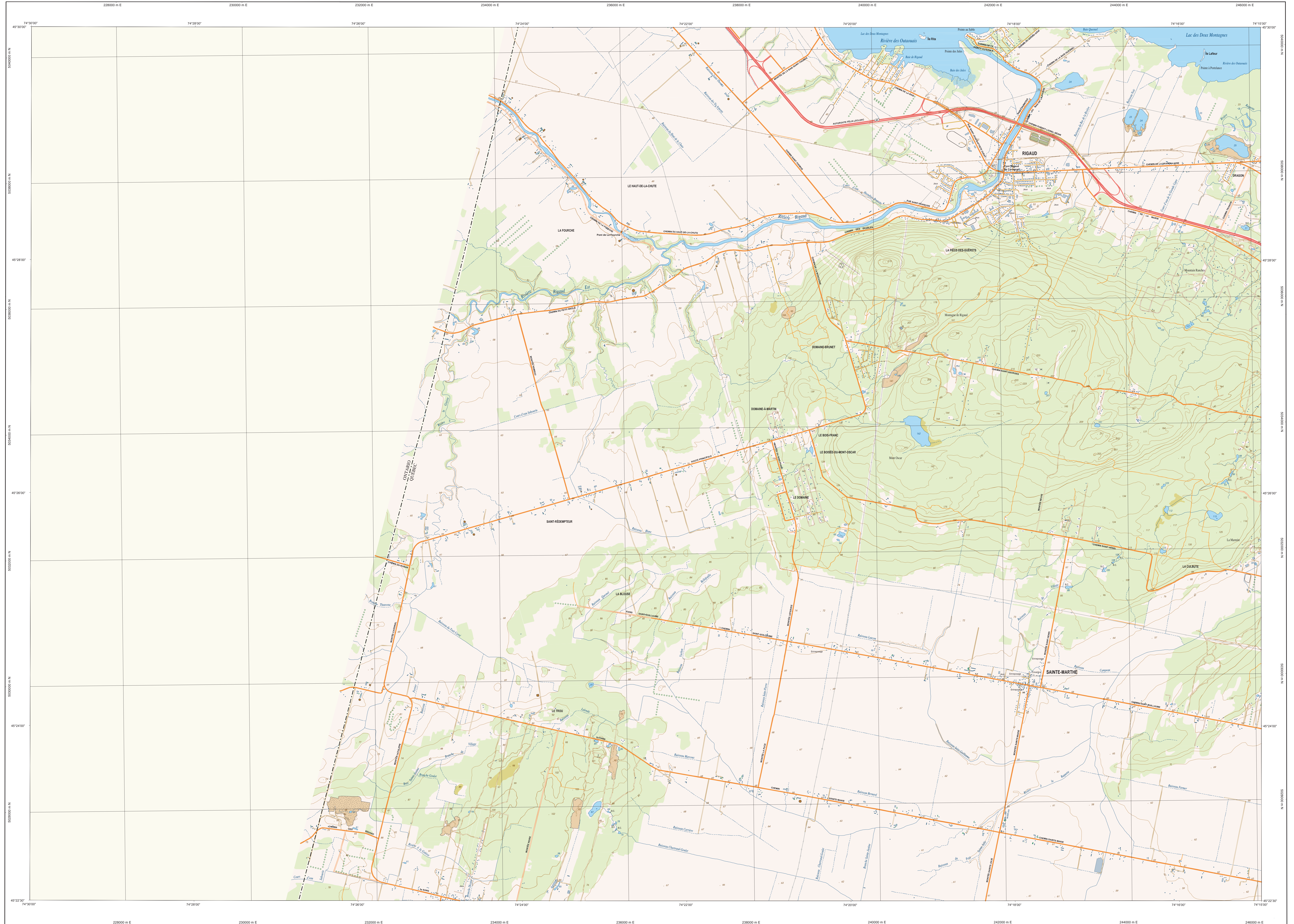
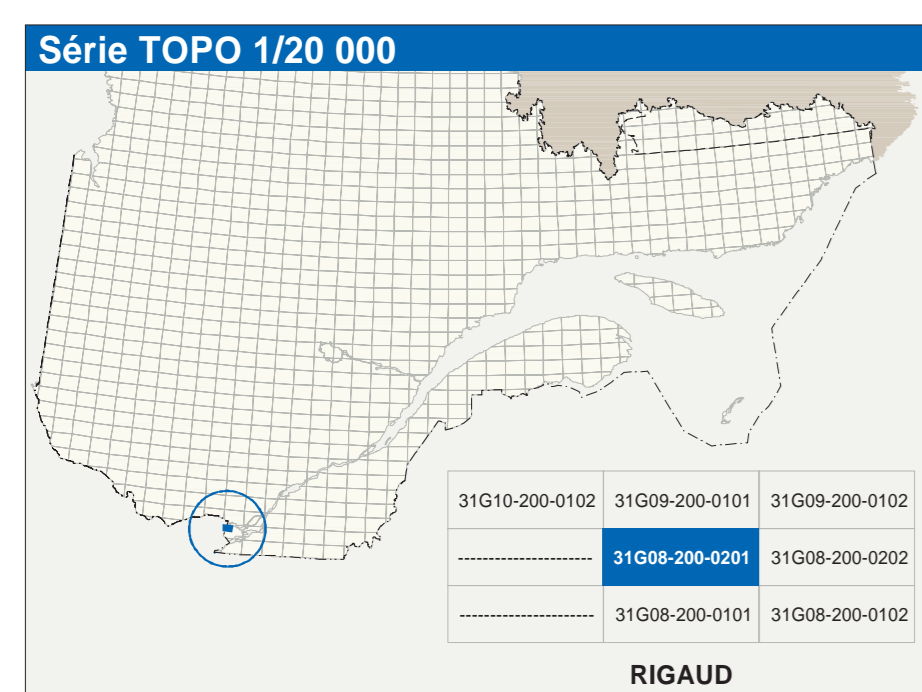


RIGAUD

31G08-200-0201



31G08-200-0201



Hydrographie

- Cours d'eau; cours d'eau intermittent
- Lac; mare; réservoir hydroélectrique
- Planer; source; étang humide
- Chou; rigole; évier
- Quai; case sèche
- Quai; pont de glaces; traverse; phare
- Réservoir; étang
- Canal; écluse
- Barrière; barrage hydroélectrique; barrage de castor
- Condaine; fossé; glacis; base

Modèle

- Courbe de niveau; mouton; intermédiaire; point coté
- Esau; dénivellement; dépit; buvette

Végétation

- Milieu boisé; vergé
- Prairie; tani

Infrastructure de transport

Réseau routier (classification MTG)

- Autosole
- Route nationale; route régionale; route collective
- route locale; route d'accès aux ressources; pavée; non pavée

Réseau routier (classification MRN)

- Route nationale
- Route régionale
- Route locale
- Route d'accès aux ressources
- Route pavée
- Route non pavée

Autres

- Pont; pont couvert; pont d'éclatement
- Passerelle; tunnel
- Mur de soutènement; écran anti-bul
- Taie de remblai; talus de déblai
- Vois fermée; hydrobase; aéroport
- Plate d'atterrissage; pavée; non pavée
- Ligne de transport; pylône; poteau de distribution d'électricité
- Pylône; tour; tour de télécommunication

Habitation, équipement, exploitation

- Bâtiment, en construction, en ruines; maison mobile; niche
- Siège; aile
- Parc de stationnement; casernes
- Terrain de jeu; piscine publique
- Centre de ski alpin; rampe; mécanique
- Plais; terrain de golf; jardin zoologique
- Terrain de camping; club privé; base militaire
- Cour de véhicules hors d'usage; cour d'embarquement de matériaux
- Composé; bricole; à bois; réservoir de surface
- Étang d'opération; lot d'enfouissement sanitaire
- Banc d'atterrissage; caméras
- Site à ciel ouvert; aéroport; halle
- Zone non cartographiée

Frontières

- Frontière internationale
- Frontière intégrée/provinciale ou territoriale
- Frontière Québec - Bas-Québec/Labrador (cette frontière n'est pas définie)

Métadonnées

Surface de référence géodésique: Éllipsoïde GRS80

Système de référence géodésique: NAD83, compatible avec le système mondial WGS84

Projection cartographique: Méridien transverse rectifiée (MTM), zone de 3°, système de coordonnées planes du Québec (EQCPQ), niveau 8

Origine des altitudes: COTD20 (niveau moyen des mers)

Équivalence des courbes de niveau: 1:1 mètres

Déclinaison magnétique au centre de la feuille en 2023: 10°

Variation annuelle: 1,7 ans East

Coordonnées géographiques au centre de la feuille: 45°28'15" nord 74°22'30" ouest

Longitude d'origine (méridien central): 73°30' ouest

Latitude d'origine (équateur): 45°07'

Coordonnées X, Y d'origine: 50 800, 0 mètres

Facteur d'échelle: 0,9999

Échelle: 1 cm sur la carte équivaut à 20 000 cm sur le terrain, soit 200 mètres

1/20 000

Sources

Classification du Réseau routier québécois: Ministère des transports, 19

Cote d'implantation des réseaux hydroélectriques: Hydro-Québec, 1990

Déclinaison magnétique: Commission géologique du Canada, 2000

Courbes de niveau: Photographies aériennes à l'échelle de 1:40 000, 1990

Nomenclature géographique: Commission de toponymie du Québec, nd

Photographies aériennes à l'échelle de 1:40 000: Ministère des Ressources naturelles et de la Faune, 1990

Crédits

Réalisation: Direction générale de l'information géographique

© Gouvernement du Québec 3^e trimestre 2003

Dépôt légal - Bibliothèque nationale du Québec