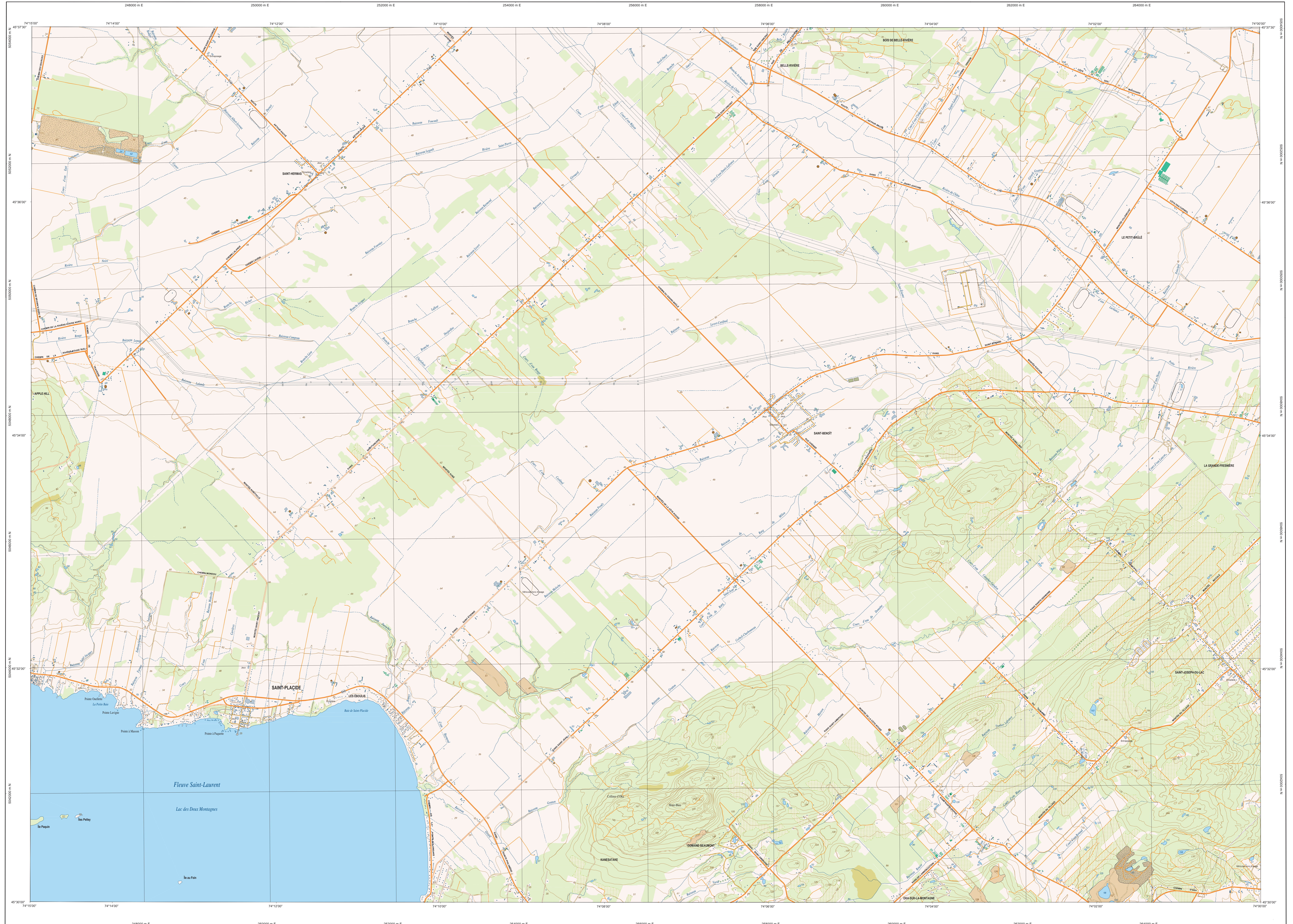


Saint-Placide

31G09-200-0102



Série TOPO 1/20 000

31G09-200-0201	31G09-200-0202	31H12-200-0201
31G09-200-0101	31G09-200-0102	31H12-200-0101
31G09-200-0201	31G09-200-0202	31H12-200-0201

Saint-Placide

Hydrographie

- Cours d'eau: cours d'eau intermittent
- Lac, mare, réservoir hydroélectrique
- Planis inondés, milieu humide
- Chêne, ripisylve, éciuel
- Quai, cale, débarcadere
- Quai, pont de passerelle, traverse, phare
- Brise-lames, estacade
- Canal, éclusé
- Barrage, barrage hydroélectrique, barrage de casier
- Conduite forée, gisement, buse

Modèle

- Courbe de niveau mathématique, intermédiaire, point coté
- Esquisse, décrochement, défilé fluvial

Végétation

- Milieu boisé, verges
- Parcelle, haie

Voies de communication

Réseau routier supérieur

- Autoboute
- Route nationale, route régionale, route collective, route locale, route d'accès aux ressources, pavées, non pavées

Autres classifications

- Rue, chemin carrossable, pavé, non pavé
- Voie de communication en construction, abandonnée
- Chemin non carrossable

Infrastructures de transport

- Port, pont couvert, pont d'épave
- Passerelle, tunnel
- Mur de soutènement, écran anti-bruit
- Talus de remblai, talus de déblai
- Voie ferrée, hydrobasé, aéroport
- Rails d'épave, voie ferrée, non pavée
- Ligne de transport, pylône, pôle de distribution d'électricité
- Pipelines, tour, tour de télécommunication

Bâtiments et aires désignées

- Bâtiment en construction, en ruines, maison mobile, tuche
- Servir, site
- Parc de stationnement, ométière
- Terrain de jeu, piscine publique
- Centre de soins, veranda, restaurant
- Plan, terrain de golf, jardin zoologique
- Variation annuelle
- Terrain de camping, cimetière, base militaire
- Cour de véhicules hors d'usage, cour d'entreposage de matériaux
- Cimetière, bolivar à bois, réservoir de surface
- Étang d'expansion, lieu d'entreposage sanitaire
- Banc d'empilage, carrière
- Mine à ciel ouvert, urant, habité
- Zone non cartographiée

Frontières

- Frontière internationale
- Frontière interprovinciale ou interterritoriale
- Frontière Québec - Terre-Neuve-et-Labrador (seule frontière non pas définitive, sa position est approximative)

Métadonnées

Surface de référence géodésique: NAD 83 compatible avec le système mondial WGS 84

Projection: cartographique

Degrés des altitudes: Équidistance des courbes de niveau

Distorsion magnétique au centre de la feuille en 2008: 14°48' ouest

Coordonnées géographiques au centre de la feuille: 48°22'45" nord et 74°13'30" ouest

Longueur d'origine (mètre): 73°30' ouest

Latitude d'origine (équateur): 0°

Coordonnées d'origine: X: 364 800, Y: 0 mètres

Facteur d'échelle: 0,9999

Élipsoides GRS 80

1 cm sur la carte équivaut à 20 000 cm sur le terrain, soit 200 mètres

1:20 000

Sources

Classification de réseaux: Ministère des Transports du Québec

Cote d'habitation des intermédiaires hydroélectriques: Hydro-Québec

Commission géologique du Canada: 1990

Nomenclature géographique du Québec: 2008

Courbes de niveau: Ministère des Ressources naturelles et de la Faune

Photographies aériennes à l'échelle de 1:15 000: 1993

Ministère des Ressources naturelles et de la Faune: 2005

Crédits

Réalisation: Directeur général de l'information géographique, Ministère des Ressources naturelles et de la Faune

Plan: Le présent document n'a aucune portée légale.

Diffusion: Géos Québec

© Gouvernement du Québec

Déposit légal: Bibliothèque nationale du Québec, 2^e trimestre 2008

31G09-200-0102