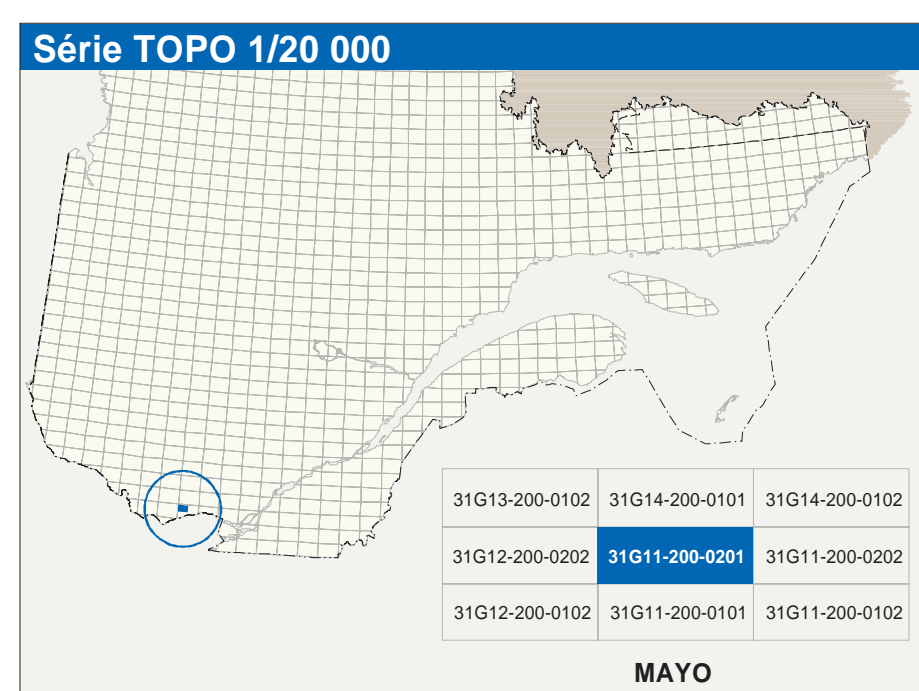
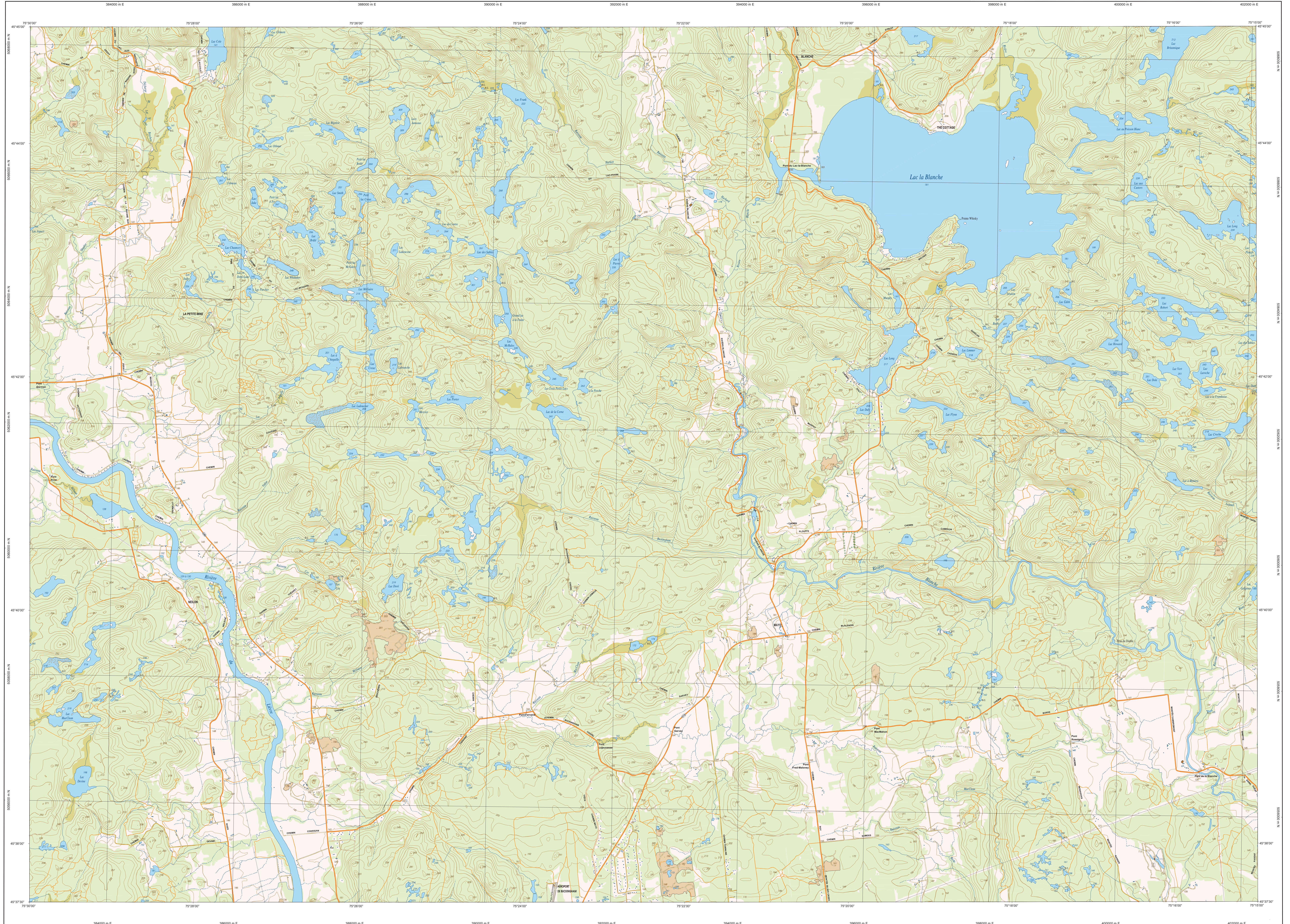


MAYO

31G11-200-0201



Hydrographie	Modèles	Végétation

Infrastructure de transport	Autres

Habitation, équipement, exploitation	Frontières

Métadonnées
Surface de référence géodésique: NAD83, compatible avec le système mondial WGS84
Système de référence géodésique: Métrique internationale (MTR), zone de 27, système de coordonnées planes du Québec (SCQ), zones 9
Projection cartographique: CGVQ28 (Niveau moyen des mers)
Équipement des courbes de niveau: Dérivation magnétique au centre de la feuille en 2003
Variation annuelle: 14227' nord
Constantes géographiques: 1,4 vers West
au centre de la feuille: 45°41'15" nord 75°22'30" ouest
Longitude d'origine (méridien central): 75°22' ouest
Latitude d'origine (équateur): 45°41'15"
Coordonnées X, Y d'origine: 204 800, 0 mètres
Facteur d'échelle: 0,9999

Sources	Organisme	Date
Classification du réseau routier supérieur	Ministère des transports	nd
Catégorie d'habitation des réseaux hydroélectriques	Hydro-Québec	1990
Dérivation magnétique	Commission géologique du Canada	2003
Courbes de niveau	Photographie aériennes	à l'échelle de 1:40 000
Nomenclature géographique	Commission de toponymie du Québec	2000
Photographies aériennes	Ministère des Ressources naturelles et de la Faune	2000

Crédits
Réalisation: Direction générale de l'information géographique
© Gouvernement du Québec, T. Imprimeur 2003
Dépot légal - Bibliothèque nationale du Québec

31G11-200-0201