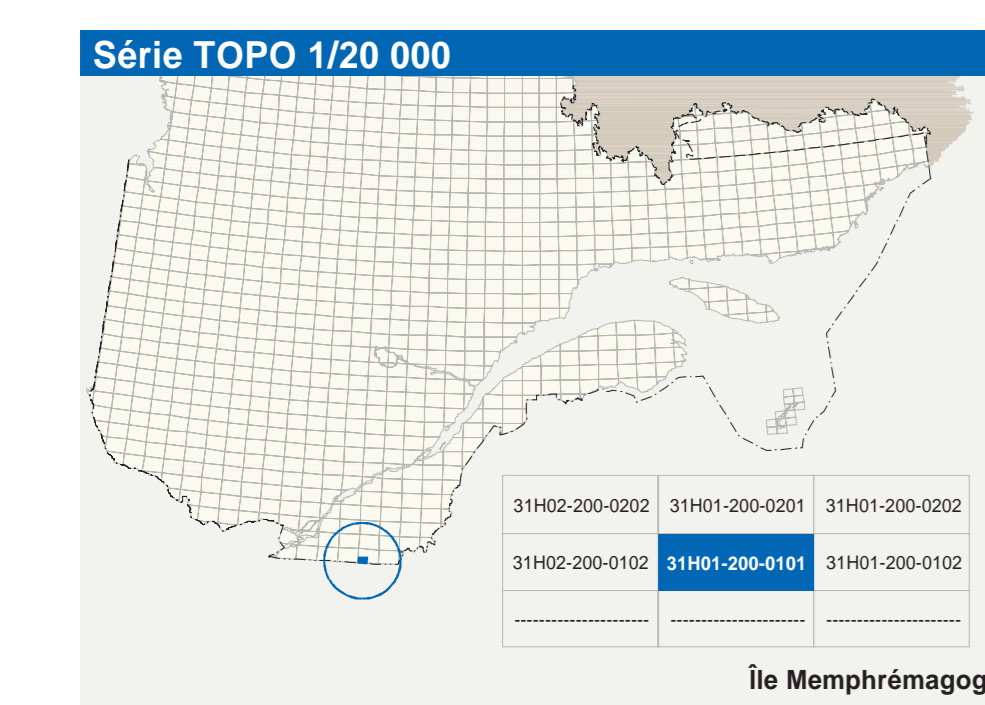
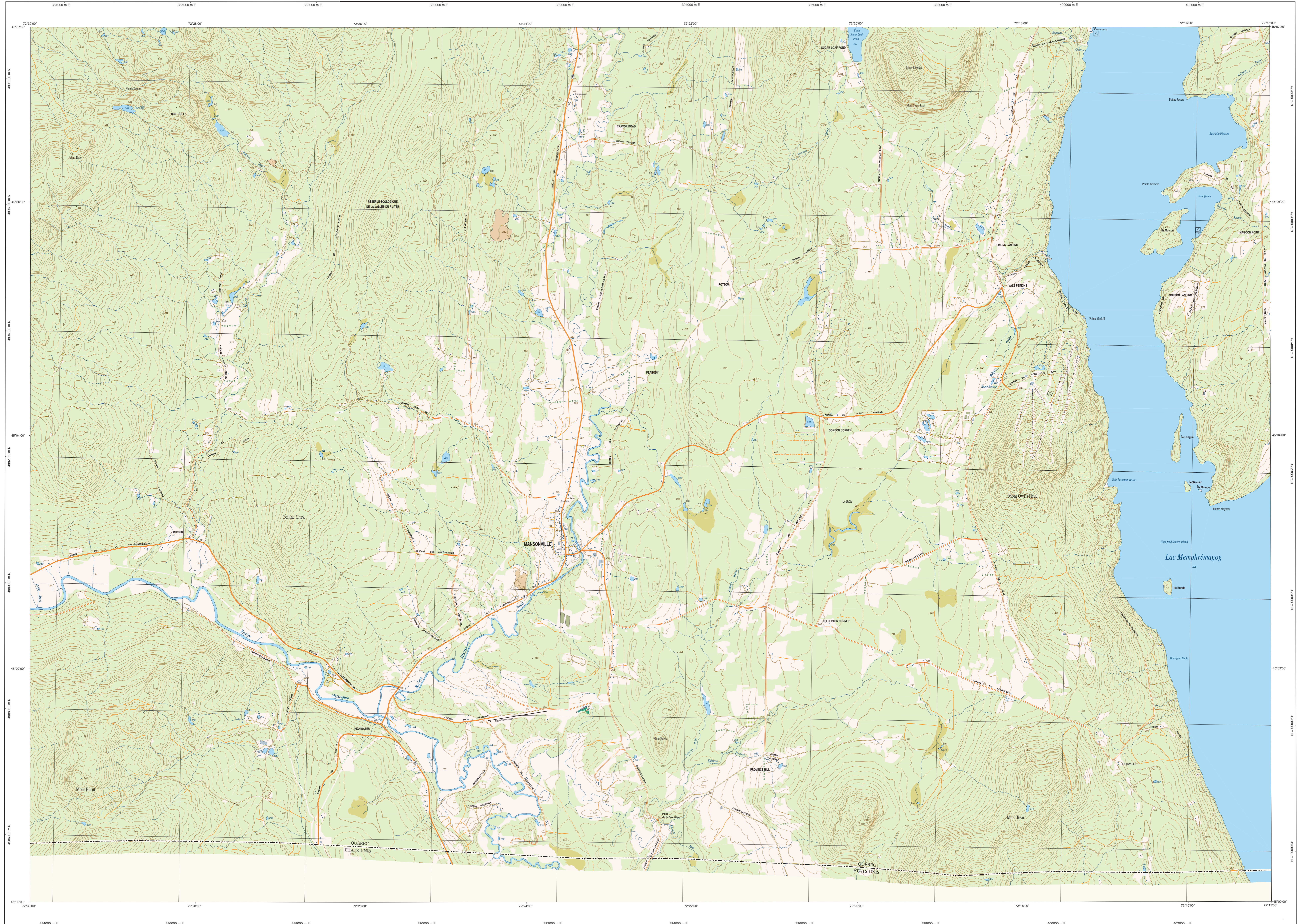


Île Memphrémagog

Île01-200-0101



Hydrographie	Voies de communication
Cours d'eau; cours d'eau intermittent	Réseau routier supérieur
Lac; mare; réservoir hydroélectrique	Autosoute
Plaine inondée; milieu humide	Route nationale, route régionale, route collective, route locale, route d'accès aux résidences (carrés, non carrés)
Chute; rapide; écoule	Autres classifications
Quai; pont de passerelle; traversée; phare	Rue, chemin carrossable (carré, non carré)
Brisse-bennes; estacade	Voie de communication - en construction; abandonnée
Canal; écluse	Infrastructures de transport
Barrage; barrage hydroélectrique; barrage de courir	Pont, pont couvert; pont d'épave
Concrète; forçage; glissoir; buse	Passerelle; tunnel
	Talus de remblai; talus de déblai
	Voie ferrée; hydrobate; ponton
	Piste d'atterrissage; piste; non pavée
	Ligne de transport; pylône; poste de distribution d'électricité
	Pipeline; tour, tour de télécommunication
Modèle	
Courbe de niveau métrique; intermédiaire; point coté	
Éclair; décrochement; dépôt fluvial	
Végétation	
Milieu boisé; verges	
Parc; haie	

Voies de communication	Bâtiments et aires désignées
Réseau routier supérieur	Bâtiment, en construction, en ruines; maison mobile; niche
Autosoute	Site; site
Route nationale, route régionale, route collective, route locale, route d'accès aux résidences (carrés, non carrés)	Plan de stationnement; casernes
Autres classifications	Terrain de jeu; piscine publique
Rue, chemin carrossable (carré, non carré)	Carrés de ski; aéronef; aéronef militaire
Voie de communication - en construction; abandonnée	Plan; terrain de golf; jardin zoologique
Infrastructures de transport	Terrain de camping; aire-parc; base militaire
Pont, pont couvert; pont d'épave	Cour de véhicules hors d'usage; cour d'embarquement de matériaux
Passerelle; tunnel	Composteur; aire à bois; réservoir de surface
Talus de remblai; talus de déblai	Etang d'évacuation; lieu d'entassement sanitaire
Voie ferrée; hydrobate; ponton	Banc d'embarquement; caserne
Piste d'atterrissage; piste; non pavée	Mise à ciel ouvert; ariane, haie
Ligne de transport; pylône; poste de distribution d'électricité	Zone non cartographiée
Pipeline; tour, tour de télécommunication	

Frontières	Métadonnées
Frontière internationale	Surface de référence géodésique
Frontière interprovinciale ou interterritoriale	NAD 83 compatible avec le système mondial WGS 84
Frontière Québec - Terre-Neuve et Labrador (cette frontière n'est pas définie)	Méridien universel mondial (MTU), zone de 3°; système de coordonnées planaires du Québec (SCQP), niveau 8 (CQD) (8 métriques respect des bornes)
	Origine des altitudes
	Équivalence des courbes de niveau
	Déclinaison magnétique au centre de la feuille
	Variation annuelle
	Coordonnées géographiques au centre de la feuille
	Longitude d'origine (mètres centraux)
	Latitude d'origine (mètres centraux)
	Coordonnées d'origine
	Facteur d'échelle

Sources	Organisme	Année
Classification du réseau routier	Ministère des Transports du Québec	nd
Cote d'exploitation des interventions hydroélectriques	Néo-Québec	1990
Déclinaison magnétique	Service géologique du Canada	2003
Nomenclature géographique	Ministère des Ressources naturelles et de la Faune et des Parcs	nd
Courbes de niveau	Ministère des Ressources naturelles et de la Faune et des Parcs	2000
Topographies aériennes à l'échelle de 1:60 000	Ministère des Ressources naturelles et de la Faune et des Parcs	2000

Crédits
Réalisation
Direction générale de l'information géographique
Ministère des Ressources naturelles et de la Faune
Notes : Le présent document n'a aucune portée légale.
© Gouvernement du Québec
Dépositaire légal : Bibliothèque nationale du Québec, 3 ^e trimestre 2003

Île01-200-0101