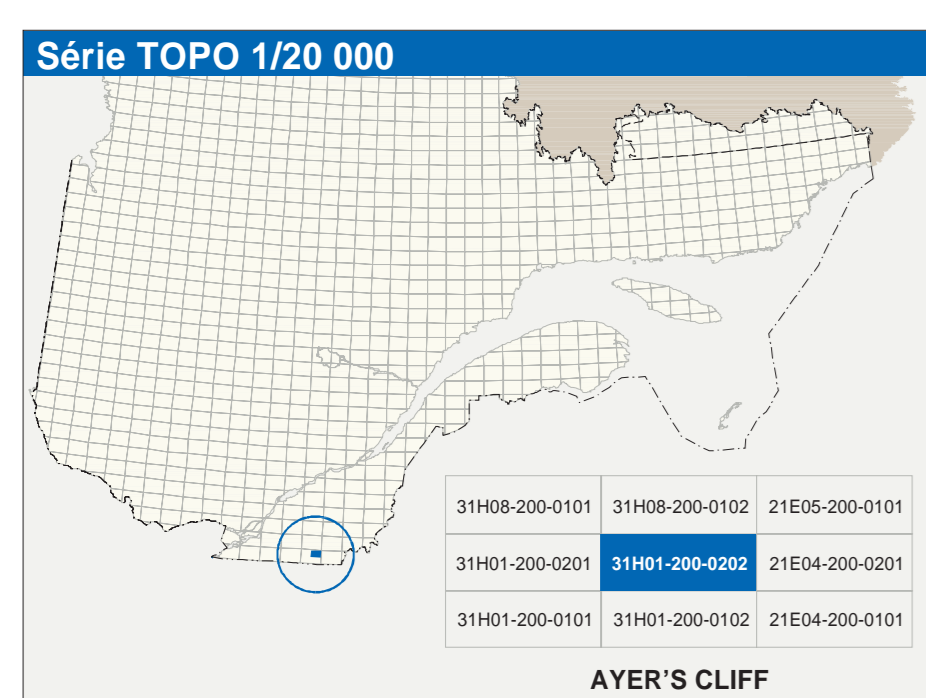
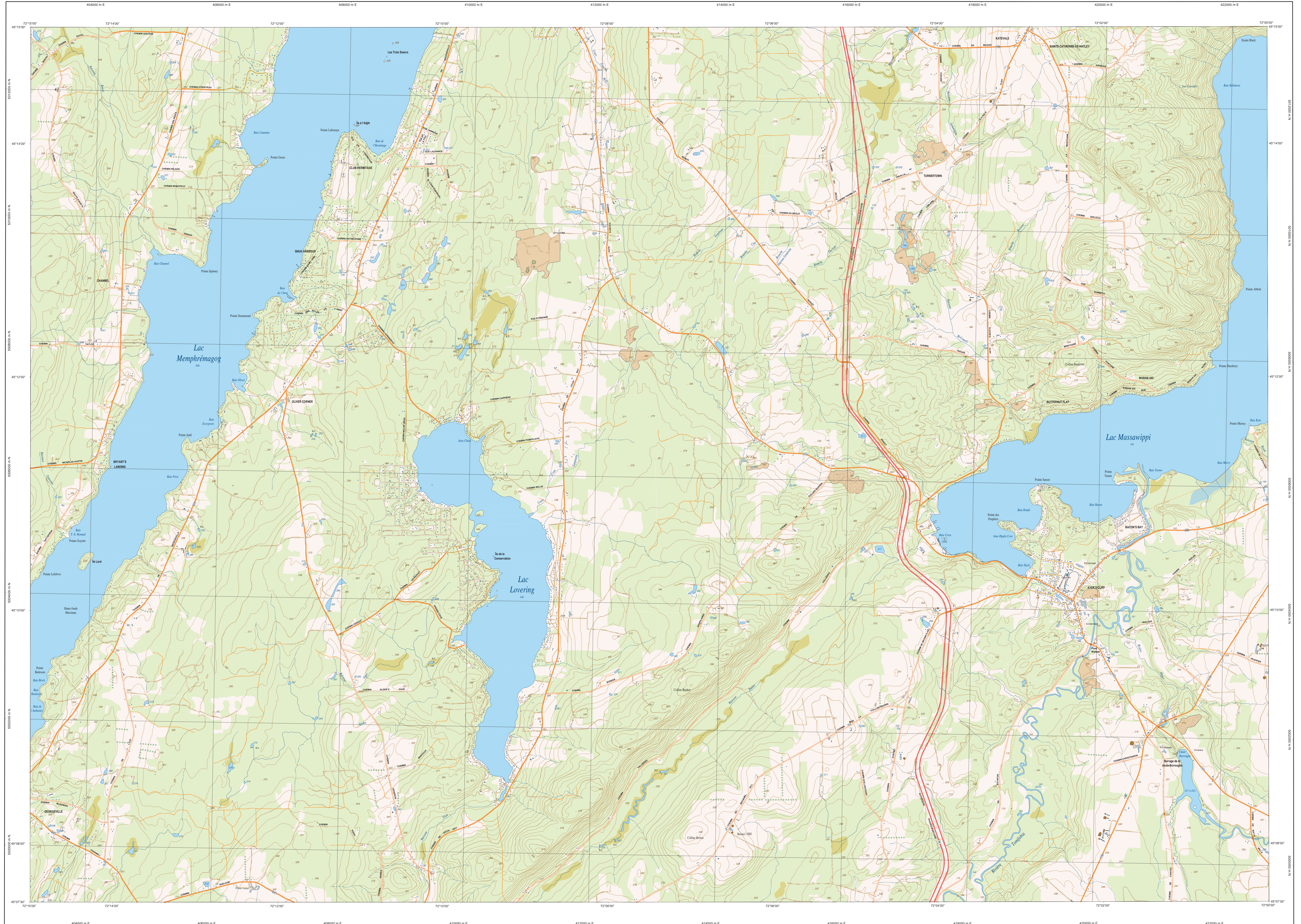


AYER'S CLIFF

31H01-200-0202



Hydrographie

- Cours d'eau, cours d'eau intermittent
- Lac, mare, réservoir hydroélectrique
- Flaque, étang, mélos, tourbière
- Chute, rapide, écueil
- Quai, cale sèche
- Quai, pont de péanerie, traversin, phare
- Bidon, batardeau, éclusse
- Canal, siphon
- Barrage, barrage hydroélectrique, barrage de casier
- Conduite forcée, glissoire, busé

Modèle

- Courbe de niveau mathématique, intermédiaire, pont coupé
- Éclair, démontement, dépôt fluvial

Végétation

- Milieu boisé, vergé
- Précarie, herbe

Infrastructure de transport

Réseau routier (classification MTG)

- Autosoleil
- Route régionale, route régionale, route locale, route d'accès aux ressources: pavée, non pavée

Réseau routier (classification MRN)

- Rue, chemin carrossable: pavé, non pavé
- Vieil de communication: en construction, abandonnée
- Chemin non carrossable

Autres

- Pont, pont couvert, pont d'épandage
- Passerelle, tunnel
- Mur de soutènement, écran anti-boue
- Talus de remblai: talus de déblai
- Vieil ferré, hydrobase, aéroport
- Piste d'atterrissage: pavée, non pavée
- Ligne de transport, système, poste de distribution d'électricité
- Pipeline: tuyau, tour de télécommunication

Habitation, équipement, exploitation

- Bâtiment, en construction, en ruines, maison mobile, façade
- Salle, aile
- Pas: de stationnement, cimetière
- Terrain de jeu: piscine publique
- Centre de ski alpin; remorque mécanique
- Pais, terrain de golf, jardin zoologique
- Terrain de camping, site aéroport: base militaire
- Cour de véhicules hors d'usage, cour d'entreposage de matériaux
- Compteur, brûleur à bois, réservoir de surface
- Étang d'épuration, lac d'emboussure sanitaire
- Banc d'emport, carrière
- Mise à ciel ouvert, amas, tas de
- Zone non cartographiée

Frontières

- Frontière internationale
- Frontière interprovinciale ou interterritoriale
- Frontière Québec - Terre-Neuve-et-Labrador (cette frontière n'est pas définie)

Métadonnées

Surface de référence géodésique: NAD83, compatible avec le système mondial WGS84

Système de référence géodésique: Métrique transverse modifiée (MTM), zone de 2^e ordre de coordonnées planes du Québec (SQPQ), classe II

Projection cartographique: COG2020 (Niveau moyen des mers)

Origine des altitudes: Équivalence des courbes de niveau

Déclinaison magnétique au centre de la feuille en 2023: 10°

Variation annuelle: 10'11" ouest

Coordonnées géographiques au centre de la feuille: 45°11'15" nord 72°07'30" ouest

Longueur d'ongle (méridien central): 72°07'30" ouest

Latitude (origine topographique): 0,0°

Coordonnées X, Y d'origine: 304 800,0 mètres

Facteur d'échelle: 0,0000

Échelle: 1/20 000

1 cm sur la carte équivaut à 200 mètres sur le terrain, soit 200 mètres

Sources

Données

- Classification du réseau hydrographique: Ministère des transports, rd
- Cote d'implantation des réservoirs hydroélectriques: Hydro-Québec, 1990
- Courbes de niveau: Commission géologique du Canada, 2003
- Photographies aériennes à l'échelle de 1:50 000: Commission de la géographie du Québec, rd
- Nomenclature géographique: Commission de la géographie du Québec, 2000
- Photographies aériennes à l'échelle de 1:50 000: Ministère des Ressources naturelles et de la Faune, 2000

Crédits

Réalisation: Direction générale de l'information géographique

© Gouvernement du Québec, 3^e trimestre 2003

Dépot légal - Bibliothèque nationale du Québec

31H01-200-0202