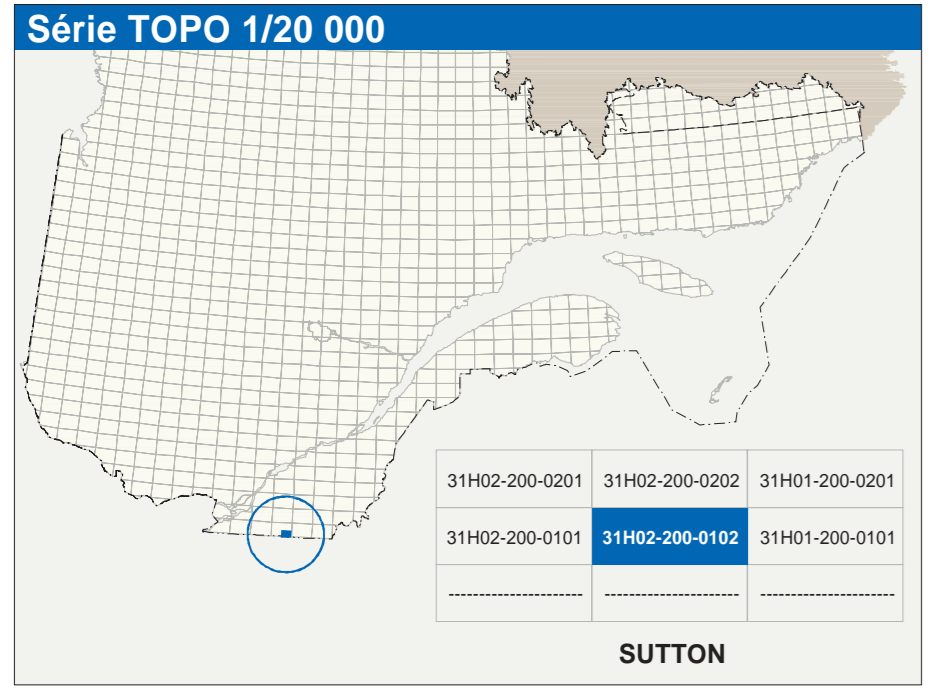
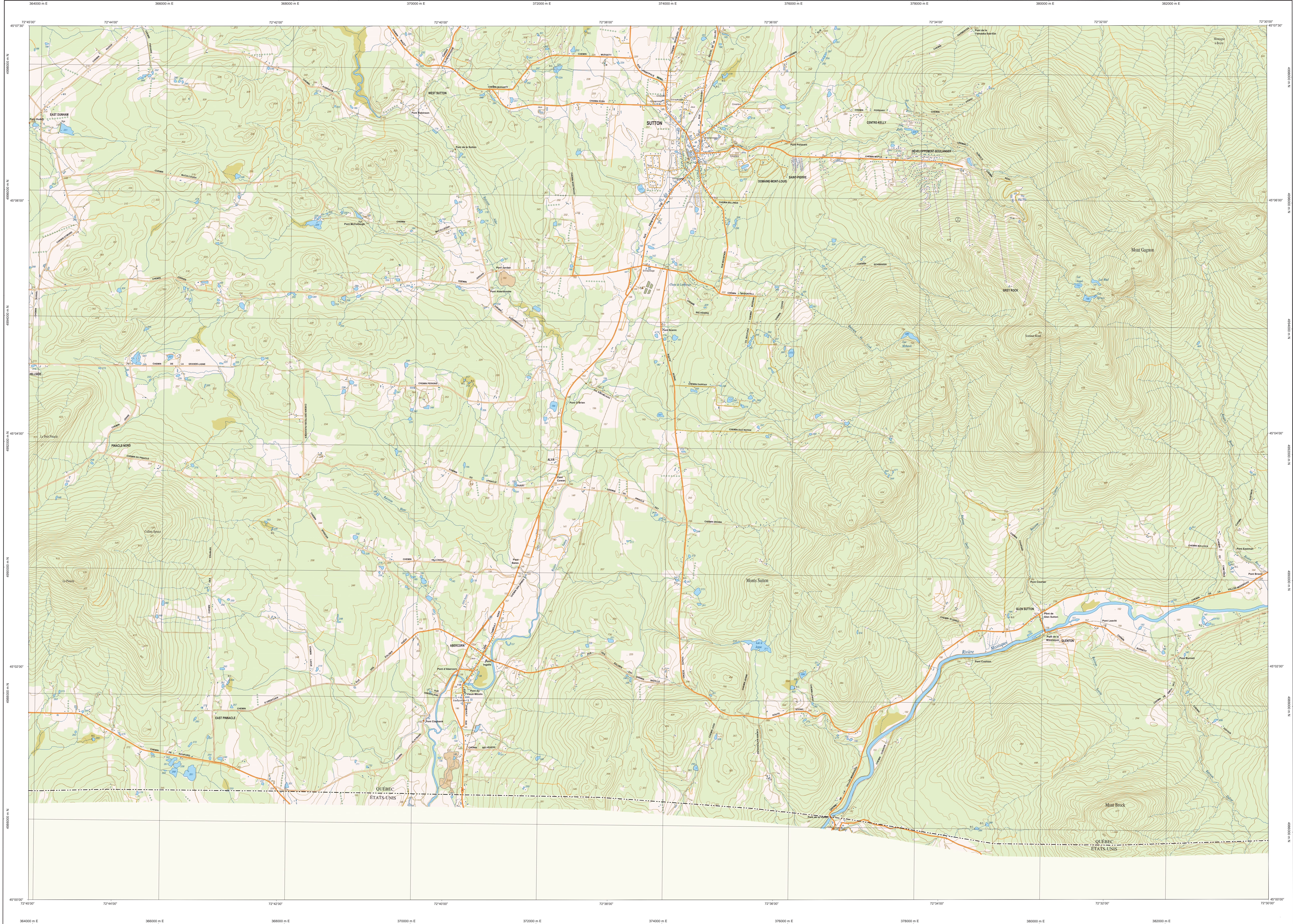


# SUTTON

31H02-200-0102



Hydrographie	
	Cours d'eau; cours d'eau intermittent
	Lac, mare; réservoir hydroélectrique
	Plaine marécageuse, marais herbacé
	Chûte, rapide, éclusé
	Quai; cale sèche
	Quai; pont de passage, travers, phare
	Bris-cames, ascenseur
	Canal; écluse
	Barrage, barrage hydroélectrique; barrage de castor
	Conduite forcée; glissoir; buse
	Clouche de niveau; réservoir; intermédiaire; pont-côte
	Esier; déversement; dépôt fluvial
Modèles	
	Milieu boisé, végété
	Milieu nu, nuage

Infrastructure de transport	
Réseau routier (classification MTC)	
	Autosoute
	Roads nationaux, route régionale, route collective, route locale, route d'accès aux ressources - pavée; non pavée
Réseau routier (classification MRN)	
	Rue, chemin comestible - pavé; non pavé
	Vie de communication - en construction; abandonnée
	Chemin non comestible
Autres	
	Pont, pont couvert; pont d'épave
	Passerelle, tunnel
	Mar de quai; ponton; épi; amarrage
	Talus de remblai; talus de déblai
	Vie fermée, hydrobas, aéroport
	Piste d'atterrissage - pavée; non pavée
	Ligne de transport, système, pose de distribution d'électricité
	Pipeline; tour, tour de communication

Habitation, équipement, exploitation	
	Bâtiment, en construction, en ruines; maison mobile, niche
	Site, site
	Parc de stationnement; sentier
	Terrain de jeu; plateforme publique
	Centre de ski; aéroport; rampe mécanique
	Piste, terrain de golf; jardin zoologique
	Terrain de camping; site pour; base militaire
	Cour de véhicules hors d'usage; cour d'emplacement de matériaux
	Convoier; brûleur à bois; réservoir de surface
	Étang d'épuration; feu d'embrasement sanitaire
	Barre d'emport; cairn
	Mise à ciel ouvert; amas, halo
	Zone non cartographiée
Frontières	
	Frontière internationale
	Frontière interprovinciale ou interjuridictionnelle
	Frontière Québec - Terre-Neuve-et-Labrador (cette frontière n'est pas définie)

Métadonnées	
Surface de référence géodésique :	Ellipsoïde GRS80
Système de référence géodésique :	NAD83, compatible avec le système mondial WGS84
Projection cartographique :	Modèle transformé modifié (MTM), zone de 3°, système de coordonnées planes du Québec (CSQP), fuseau 8 (COG28 (Niveau moyen des mers))
Origine des altitudes :	Équivalence des courbes de niveau
Déclinaison magnétique au centre de la feuille en 2023 :	15°56' ouest
Variation annuelle :	2,45 vers l'est
Coordonnées géographiques au centre de la feuille :	45°02'45" nord 72°37'30" ouest
Longueur d'origine (méridien central) :	72°30' ouest
Latitude d'origine (équateur) :	02°
Coordonnées X, Y d'origine :	304 800, 0 mètres
Facteur d'échelle :	0,9999
<p>1 cm sur la carte équivaut à 20 000 cm sur le terrain, soit 200 mètres</p> <p>1:20 000</p>	

Sources		Organisme		Date	
Classification du Réseau routier québécois	Mémoire des transports	Hydro Québec	1990		
Cote d'exploitation des réservoirs hydroélectriques	Commission géologique du Canada	Photographies aériennes à l'échelle de 1:40 000	2003		
Coordonnées de niveau	2000	Nomenclature géographique	Commission de toponymie du Québec	2000	
Photographies aériennes à l'échelle de 1:40 000	Mémoires des Ressources naturelles et de la Faune			2000	
<b>Crédits</b>					
Réalisation : Direction générale de l'information géographique					
© Gouvernement du Québec, 3 <sup>e</sup> trimestre 2003					
Dépôt légal - Bibliothèque nationale du Québec					