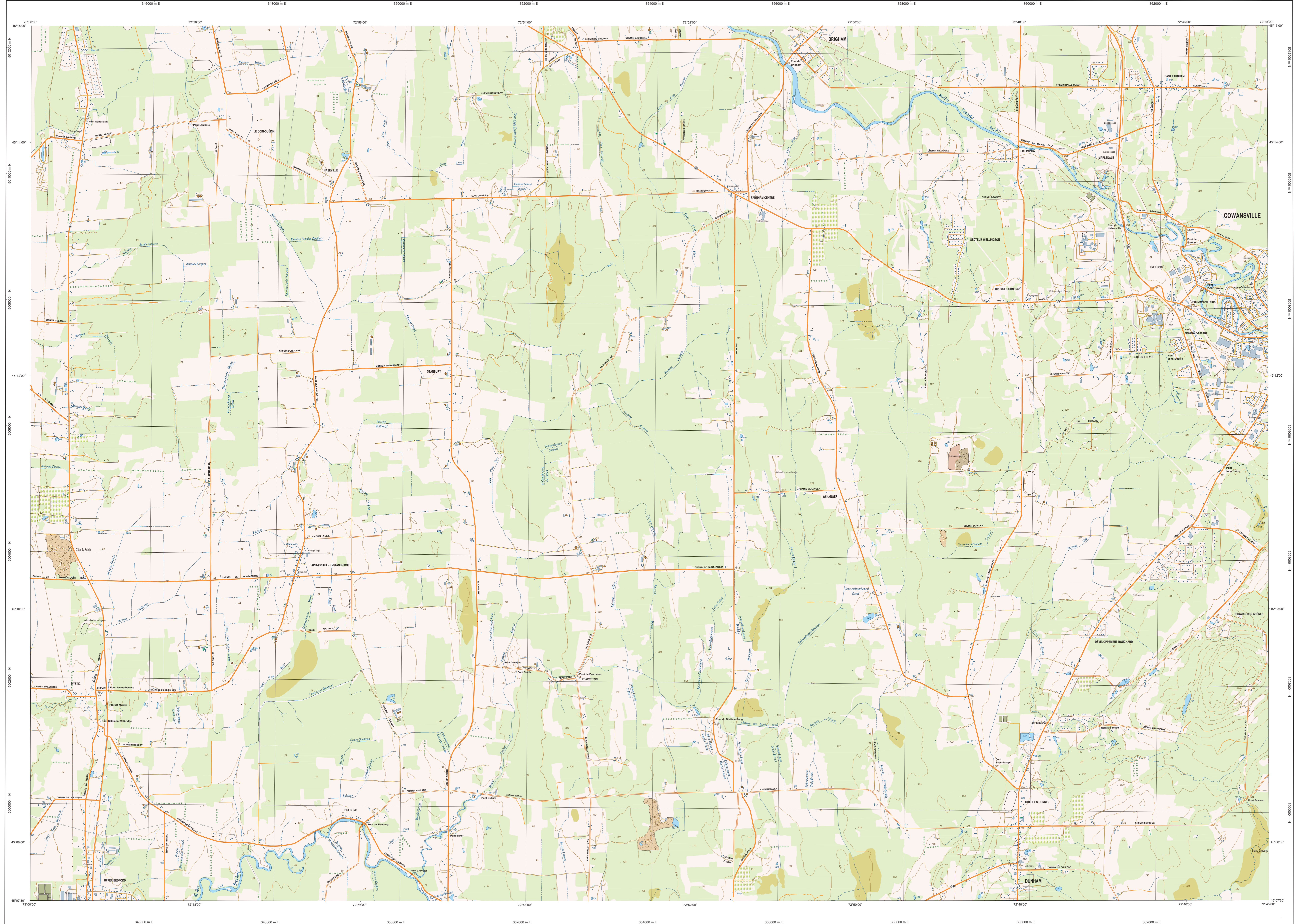


COWANSVILLE

31H02-200-0201



Série TOPO 1/20 000

31H02-200-0102 31H02-200-0101 31H02-200-0100
 31H02-200-0202 31H02-200-0201 31H02-200-0200
 31H02-200-0102 31H02-200-0101 31H02-200-0100

COWANSVILLE

Hydrographie

- Cours d'eau, cours d'eau intermittent
- Lac, mare, réserve hydroélectrique
- Planche rochers, mâle, vanne
- Châle, rapide, écoté
- Quai, cale sèche
- Quai, port de plaisance, traversin, plan
- Bassin, mare, vaseuse
- Canal, Acteur
- Barrière, barrage hydroélectrique, barrage de castor
- Conduite forcée, glazette, baie

Modèle

- Courbe de niveau métrique, intermédiaire, point coté
- Estac, abaissement, dépôt fluviale

Végétation

- Milieu boisé, verger
- Forêt, taie

Infrastructure de transport

Réseau routier (classification MTC)

- Autosoute
- Route nationale, route régionale, route collective, route locale, route d'accès aux ressources: pavée, non pavée

Réseau routier (classification MRN)

- Rue, chemin carrossable : pavé, non pavé
- Vieie de communication : en construction, abandonnée
- Chemin non carrossable

Autres

- Port, pont couvert, pont d'éclapement
- Passerelle, tunnel
- Nac de construction, écoté, antitub
- Talus de remblai: talus de déblai
- Vieie fermée, hydrobase, aéropont
- Passé d'atterrissage : pavé, non pavé
- Ligne de transport, pylône, poste de distribution d'électricité
- Pylône, tour, tour de télécommunication

Habitation, équipement, exploitation

- Bâtiment, en construction, en ruines, maison mobile, fliche
- Parc de stationnement, aéroport
- Terrain de jeu, piscine publique
- Centre de ski alpin, remorque mécanique
- Plein, terrain de golf, jardin zoologique
- Terrain de camping, zone écoté: bords métrique
- Cour de véhicules fort écoté, cour d'empiétement de matériaux
- Conroyeur, brûleur à bois, réservoir de surface
- Étang d'épuration, lac d'enfouissement sanitaire
- Banc d'emport, carrière
- Mât à sol ouvert, anten, table
- Zone non cartographiée

Frontières

- Frontière internationale
- Frontière interprovinciale ou interjuridictionnelle
- Frontière Québec - Terre-Neuve-et-Labrador (carte territoriale l'est pas définie)

Métadonnées

Surface de référence géodésique : NAD83, complétée avec le système mondial WGS84

Système de référence géodésique : Métrique transverse modifiée (MTM), zone de 3^e système de coordonnées planes du Québec (SQC4), basé à CQV028 (Niveau moyen des mers)

Origine des altitudes : Équidistance des courbes de niveau : Déclinaison magnétique au centre de la feuille en 2003 : Variation annuelle : Coordonnées géographiques au centre de la feuille : Longitude d'origine (méridien central) : Latitude d'origine (équateur) : Contourne X, Y d'origine : Facteur d'échelle :

Échelle GR50 : NAD83 complétée avec le système mondial WGS84

Métrique transverse modifiée (MTM), zone de 3^e système de coordonnées planes du Québec (SQC4), basé à CQV028 (Niveau moyen des mers)

10 mètres

15°30' ouest
 2,3° vers l'est

45°11'51" nord 72°52'30" ouest
 72°30' ouest
 6,57°
 304 800, 0 mètres
 0,9999

1 cm sur la carte équivaut à 20 000 cm sur le terrain, soit 200 mètres

1/20 000

Données

Classification du réseau routier existant : Carte d'évaluation des réserves hydroélectriques : Déclinaison magnétique : Courbes de niveau : Nomenclature géographique : Photographies aériennes à l'échelle de 1:60 000

Ministère des transports
 Hydro-Québec
 Commission géologique du Canada
 Photographies aériennes à l'échelle de 1:60 000
 Commission de toponymie du Québec

Organisme

Ministère des Ressources naturelles et de la Faune

Date

01
 1990
 2003
 2000
 2000

Crédits

Réalisation : Direction générale de l'information géographique
 © Gouvernement du Québec, 3^e trimestre 2003
 Dépôt légal : Bibliothèque nationale du Québec

31H02-200-0201