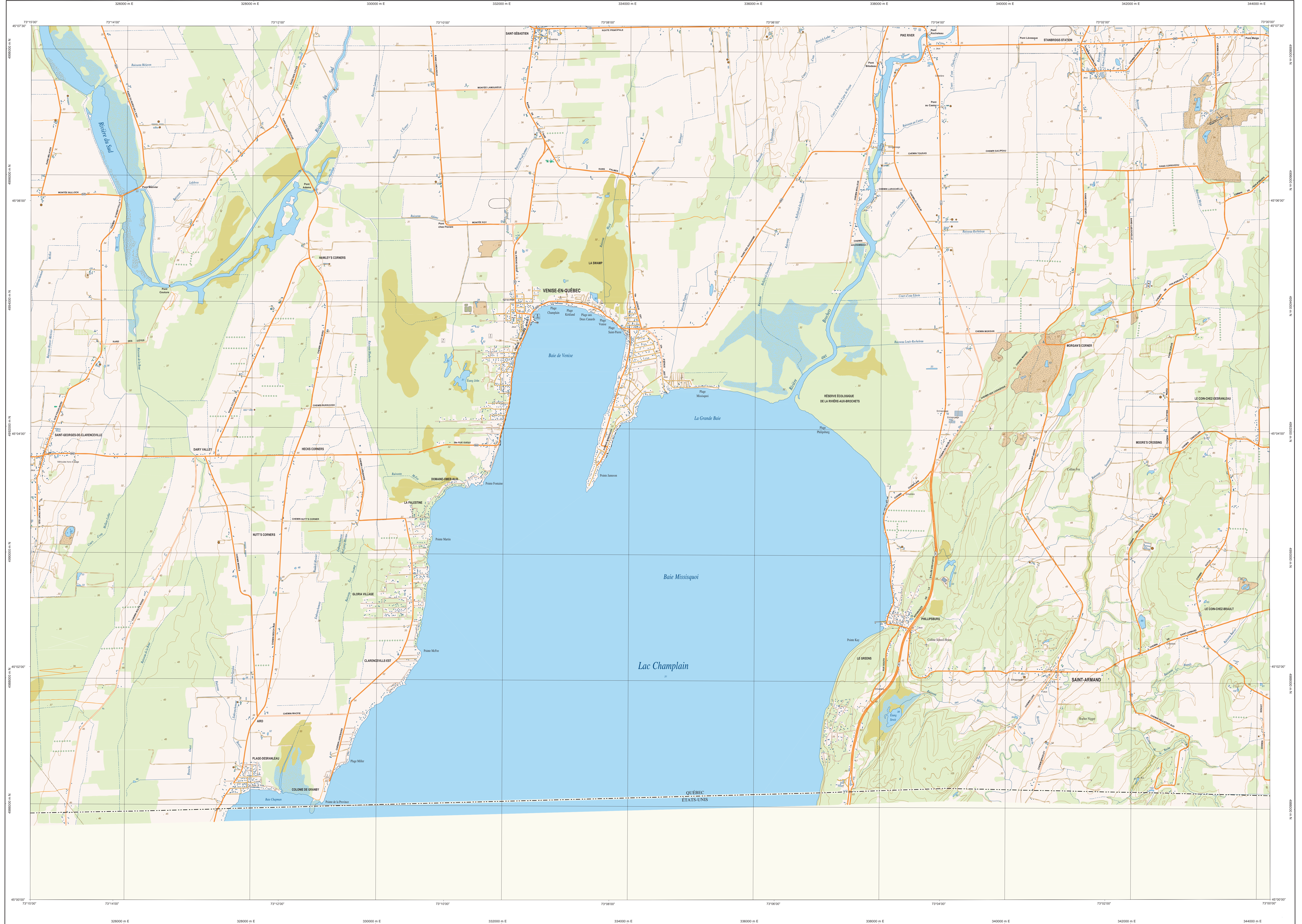
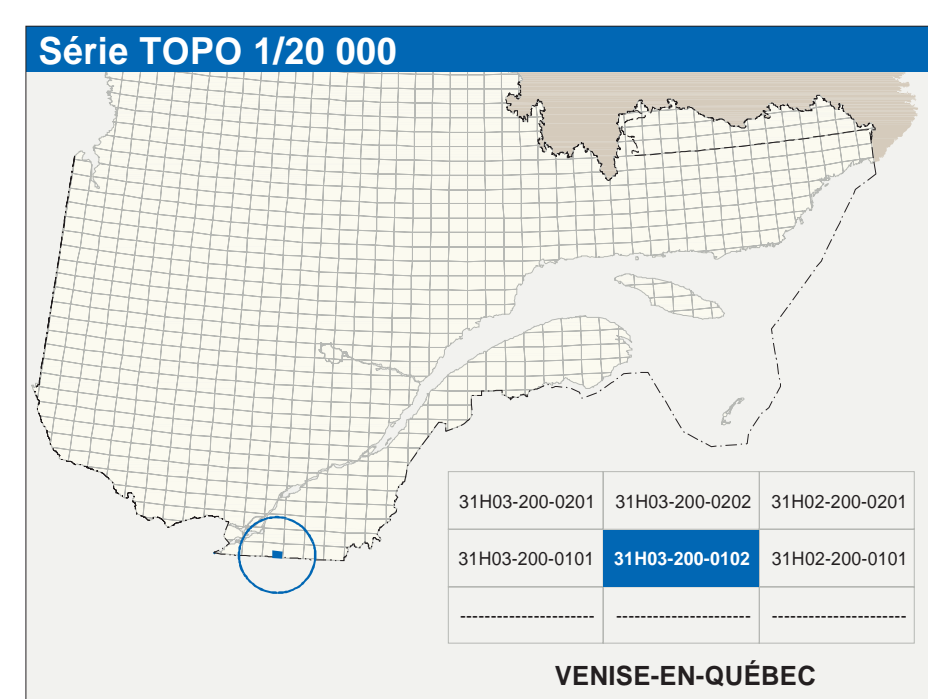


VENISE-EN-QUÉBEC

31H03-200-0102



31H03-200-0102



Hydrographie

- Cours d'eau, cours d'eau intermittent
- Lac, mare, réservoir hydroélectrique
- Planche flottante, îlot, île
- Chute, rapide, éclusé
- Quai, cale sèche
- Quai, pont de plaisance, traversin, phare
- Barrage, escalade
- Canal, écluse
- Barrage, barrage hydroélectrique, barrage de curage
- Cordillère flottante, glissoir, buse

Modèle

- Croûte de roches métamorphiques, sédimentaires, pont-côte
- Eau, décrochement, dépôt fluvial

Végétation

- Milieu boisé, vergé
- Forêt, tige

Infrastructure de transport

Réseau routier (classification MTC)

- Autoroute
- Roads nationaux, route régionale, route collective
- route locale, route d'accès aux ressources (pavé, non pavé)

Réseau routier (classification MRN)

- Rue, chemin carrossable - pavé, non pavé
- Vie de construction - en construction, abandonnée
- Chemin non carrossable

Autres

- Pont, pont couvert, pont d'épave
- Passerelle, tunnel
- Mur de soutènement, écran anti-boué
- Talus de remblai, talus de déblai
- Vie ferrée, hydrobase, aéroport
- Piste d'atterrissage - pavé, non pavé
- Ligne de transport, pylône, poste de distribution d'électricité
- Pipeline, tour, tour de télécommunication

Habitation, équipement, exploitation

- Bâtiment, en construction, en ruine, maison mobile, chalet
- Bar, auberge
- Plan de stationnement, casernes
- Terrain de jeu, piscine publique
- Centre de ski alpin, remontée mécanique
- Plaza, terrain de golf, jardin zoologique
- Terrain de camping, site-parc, base militaire
- Cour de véhicules, terrain d'aviation, cour d'embarquement de matériaux
- Convoi, bûche, bois, réservoir de surface
- Étang d'épuration, feu d'effoulement sanitaire
- Baro d'emplacement, canotier
- Mise à ciel ouvert, ariège, halde
- Zone non cartographiée

Frontières

- Frontière internationale
- Frontière interprovinciale ou interjuridictionnelle
- Frontière Québec - Terre-Non-occupée/Canada (sans frontière à cet égard)

Métadonnées

Surface de référence géodésique : NAD83, compatible avec le système mondial WGS84

Système de référence géodésique : Métrique transverse modifiée (MTM), zone de 3°, système de coordonnées planaires du Québec (CSQP), basées à CQVD83 (Niveau moyen des mers)

Projection cartographique : Équidistance des courbes de niveau

Origine des altitudes : Déclinaison magnétique au centre de la feuille en 2023

Équidistance des courbes de niveau : 10 mètres

Déclinaison magnétique au centre de la feuille en 2023 : 15°30' ouest

Variation annuelle : 2,1 vers l'est

Coordonnées géographiques au centre de la feuille : 45°02'45" nord 73°07'30" ouest

Longueur d'origine (méridien central) : 73°07' ouest

Latitude d'origine (équateur) : 45°02'45" nord

Coordonnées X, Y d'origine : 304 800, 0 mètres

Facteur d'échelle : 0,0001

Échelle GRS84

NAD83, compatible avec le système mondial WGS84

Métrique transverse modifiée (MTM), zone de 3°, système de coordonnées planaires du Québec (CSQP), basées à CQVD83 (Niveau moyen des mers)

Équidistance des courbes de niveau : 10 mètres

Déclinaison magnétique au centre de la feuille en 2023 : 15°30' ouest

Variation annuelle : 2,1 vers l'est

Coordonnées géographiques au centre de la feuille : 45°02'45" nord 73°07'30" ouest

Longueur d'origine (méridien central) : 73°07' ouest

Latitude d'origine (équateur) : 45°02'45" nord

Coordonnées X, Y d'origine : 304 800, 0 mètres

Facteur d'échelle : 0,0001

1 cm sur la carte équivaut à 20 000 cm sur le terrain, soit 200 mètres

1/20 000

Sources

Données

- Classification du Niveau routier supérieur : Ministère des transports, né
- Cote d'exploitation des ressources hydrogéologiques : HydroQuébec, 1990
- Déclinaison magnétique : Commission géologique du Canada, 2003
- Courbes de niveau : Photographies aériennes à l'échelle de 1:60 000, né
- Nomenclature géographique : Commission de toponymie du Québec, né
- Photographies aériennes à l'échelle de 1:60 000 : Ministère des Ressources naturelles et de la Faune, 2000

Crédits

Réalisation : Direction générale de l'information géographique

© Gouvernement du Québec, 3^e trimestre 2003

Dépot légal - Bibliothèque nationale du Québec