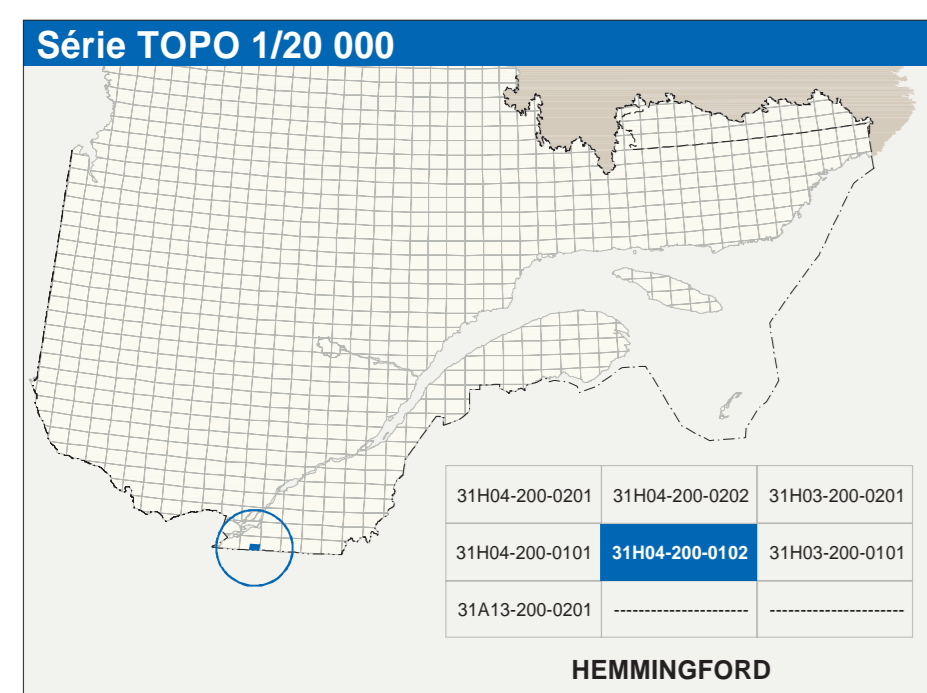
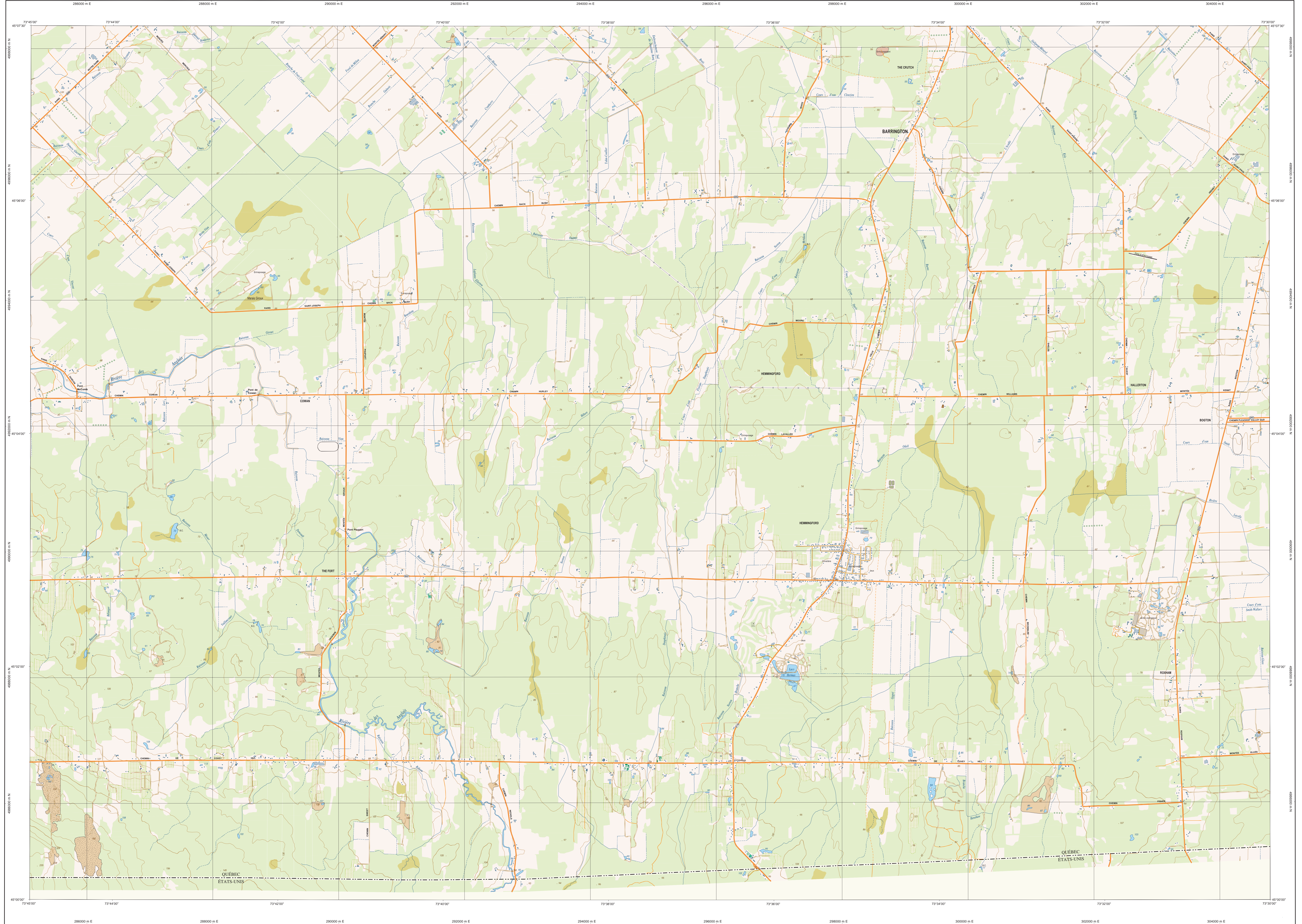


HEMMINGFORD

31H04-200-0102



Hydrographie	
	Cours d'eau, cours d'eau intermittent
	Lac, mare, réservoir hydroélectrique
	Écluse, rive, eau de crue
	Chute, rapide, éclusé
	Quai, cale sèche
	Quai, pont de passerelle, traversé, phare
	Échelle, escalier
	Barrière, barrage hydroélectrique, barrage de castor
	Conduite forcée, glissoir, buse
Modèles	
	Couche de résine synthétique, thermoplastique, ponton lesté
	Écluse, déversement, dépôt fluvial
Végétation	
	Milieu boisé, veiger
	Forêt, taillis

Infrastructure de transport	
Réseau routier (classification MTC)	
	Autopiste
	Route nationale, route régionale, route collective, route locale, route d'accès aux ressources - pavé, non pavé
Réseau routier (classification MRN)	
	Rue, chemin carrossable - pavé, non pavé
	Vie de communication - en construction, abandonnée
	Chemin non carrossable
Autres	
	Pont, pont couvert, pont d'épave
	Passerelle, tunnel
	Mur de soutènement, écran anti-érosion
	Talus de remblai, talus de déblai
	Vie ferrée, hydroliège, aéroport
	Piste d'atterrissage - pavé, non pavé
	Ligne de transport, pylône, poste de distribution d'électricité
	Piquet, tour, tour de télécommunication

Habitat, équipement, exploitation	
	Bâtiment, en construction, en ruine; maison mobile, niche
	Bar, auberge
	Parc de stationnement, casernes
	Terrain de jeu, piscine publique
	Centre de ski alpin, remorque mécanique
	Plaza, terrain de golf, jardin zoologique
	Terrain de camping, site-aérié, base militaire
	Cour de véhicules hors d'usage, cour d'embarquement de matériaux
	Convoi, bûcher à bois, réservoir de surface
	Étang d'épuration, feu d'embrasement sanitaire
	Barac d'emplacement, carrière
	Mur à ciel ouvert, anse, halde
	Zone non cartographiée
Frontières	
	Frontière internationale
	Frontière interprovinciale ou interterritoriale
	Frontière Québec - Territoire non administré (sans frontière n'est pas définie)

Métadonnées	
Surface de référence géodésique :	Élipsoïde GRS80
Système de référence géodésique :	NAD83, compatible avec le système métrique WGS84
Projection cartographique :	Mercator transverse modifiée (MTM), zone de 3°, système de coordonnées planaires du Québec (EQCAD), basé à CQD28 (Niveau moyen des mers)
Origine des altitudes :	Équivalence des courbes de niveau :
Équivalence des courbes de niveau :	Déclinaison magnétique au centre de la feuille en 2023 :
Déclinaison magnétique au centre de la feuille en 2023 :	Variation annuelle :
Variation annuelle :	Coordonnées géographiques au centre de la feuille :
Coordonnées géographiques au centre de la feuille :	Longitude d'origine (méridien central) :
Longitude d'origine (méridien central) :	Latitude d'origine (parallèle) :
Latitude d'origine (parallèle) :	Coordonnées X, Y d'origine :
Coordonnées X, Y d'origine :	Facteur d'échelle :
Facteur d'échelle :	

Sources		Données		Organisme		Date	
		Classification du Réseau routier supérieur	Hydro Québec	Ministère des transports	nd		
		Cote d'exploitation des réseaux hydroélectriques	Commission géologique du Canada		1990		
		Courbes de niveau :	Photographies aériennes à l'échelle de 1:63 000		2000		
		Nomenclature géographique :	Commission de toponymie du Québec		nd		
		Photographies aériennes à l'échelle de 1:63 000	Ministère des Ressources naturelles et de la Faune		2000		

Crédits
 Révision : Direction générale de l'information géographique
 © Gouvernement du Québec 3^e trimestre 2003
 Dépôt légal - Bibliothèque nationale du Québec

31H04-200-0102