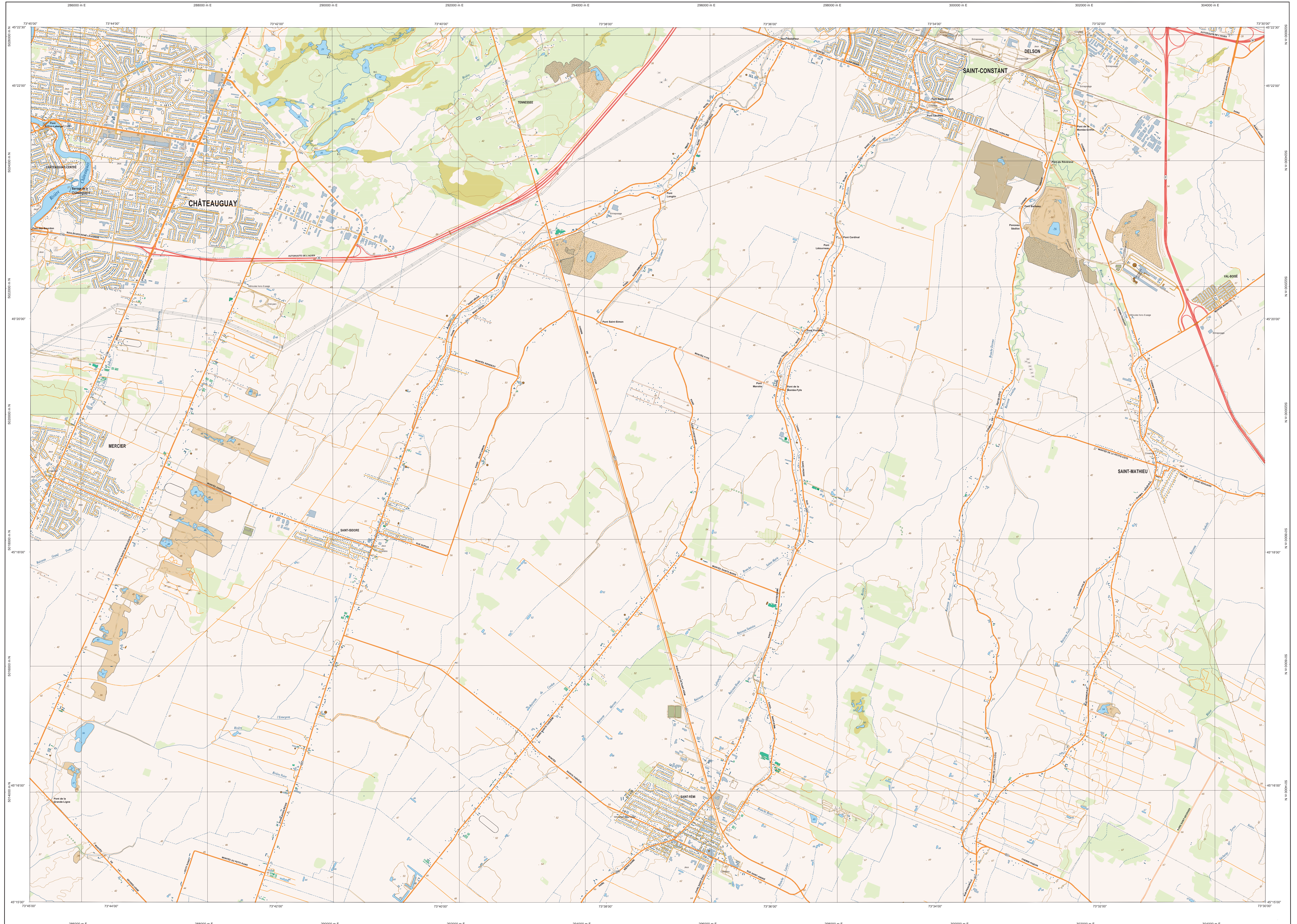


Châteauguay

31H05-200-0102



Série TOPO 1/20 000

31H05-200-0201 31H05-200-0202 31H05-200-0201
 31H05-200-0101 31H05-200-0102 31H05-200-0101
 31H04-200-0201 31H04-200-0202 31H03-200-0201

Châteauguay

Hydrographie

- Cours d'eau, cours d'eau intermittent
- Lac, mare, réservoir hydroélectrique
- Planer inondé, milieu humide
- Chêne, sapin, épicéa
- Quai, quai d'attente
- Quai, pont de planche, traverse, planer
- Brise-lames, ossadae
- Canal, écluses
- Barrage, barrage hydroélectrique, barrage de casier
- Conduite forcée, gazoise, bus

Modèle

- Courbe de niveau mètre/mètre; intermédiaire; pont cassé
- Estac, alignement; dépôt tourtois

Végétation

- Milieu boisé, vergé
- Parcels, haie

Voies de communication

Réseau routier supérieur

- Autopista
- Route nationale, route régionale, route collective, route locale, route d'accès aux ressources (pavé, non pavé)

Autres classifications

- Rue, chemin carrossable; pavé; non pavé
- Voie de communication; en construction; abandonnée
- Chemin non carrossable

Infrastructures de transport

- Pont, pont couvert, pont d'épave
- Passerelle, tunnel
- Mur de soutènement; écran anti-bruit
- Talus de remblai; talus de déblai
- Voie ferrée; hydroélectrique, aéroport
- Rail; caténaire; pavé; non pavé
- Ligne de transport; pylône, poteau de distribution d'électricité
- Pipeline; tour, tour de télécommunication

Bâtiments et sites désignés

- Bâtiment, en construction, en ruine; maison mobile, niche
- Serp; silo
- Parc de stationnement; cimetière
- Terrain de jeu; piscine publique
- Corne de signal; remorque; remorque
- Plate; terrain de golf; jardin botanique
- Terrain de camping; camp; base militaire
- Cour de véhicules hors d'usage; cour d'entreposage de matériaux
- Compteur; brûleur à bois; réservoir de surface
- Décharge; décharge; lieu d'entassement sanitaire
- Banc d'empilage; carrière
- Mise à ciel ouvert; amas, haie
- Zone non cartographiée

Frontières

- Frontière internationale
- Frontière interprovinciale ou interétatique
- Frontière Québec - Terre-Neuve-et-Labrador (les frontières n'ont pas débordé, sa position est approximative)

Métadonnées

Surface de référence géodésique
 Système de référence géodésique
 Projection cartographique
 Origine des altitudes
 Équidistance des courbes de niveau
 Déclinaison magnétique au centre de la feuille en 2008
 Valeurs arrondies
 Coordonnées géographiques au centre de la feuille
 Longitude d'origine (méridien central)
 Latitude d'origine (équateur)
 Coordonnée d'origine
 Facteur d'échelle

Ellipsoïde GRS 80
 NAD 83 compatible avec le système mondial WGS 84
 Métrique transversale rectiligne (UTM), zone de 18
 Système de coordonnées planes du Québec (SCQPD), bande II
 CQUD 20 (niveau moyen des vents)
 10 mètres
 15'30" ouest
 337-mètres
 45°18'48" nord et 73°37'30" ouest
 73°30" ouest
 0
 X: 304 800; Y: 0 mètres
 0,9999

0 1 cm sur la carte équivalent à 20 000 cm sur le terrain, soit 200 mètres
 1:20 000

Sources

Données

- Classification du réseau hydrographique
- Cote d'occupation des terres hydrologiques
- Déclinaison magnétique
- Nomenclature géographique
- Courbes de niveau

Photographes aériennes à l'échelle de 1:75 000

Crédits

Rédaction: Direction générale de l'information géographique
 Ministère des Ressources naturelles et de la Faune
 Note: Le présent document n'a aucune portée légale.
 Diffusion: Géobase Québec
 © Gouvernement du Québec
 Dépot légal: Bibliothèque nationale du Québec, 2^e trimestre 2008

Organisme

Ministère des Transports du Québec
 Hydro-Québec
 Commission géologique du Canada
 Commission de toponymie du Québec
 Ministère des Ressources naturelles et de la Faune

Année

nd
 1980
 2008
 nd
 1999
 2005

Ressources naturelles et Faune Québec

31H05-200-0102