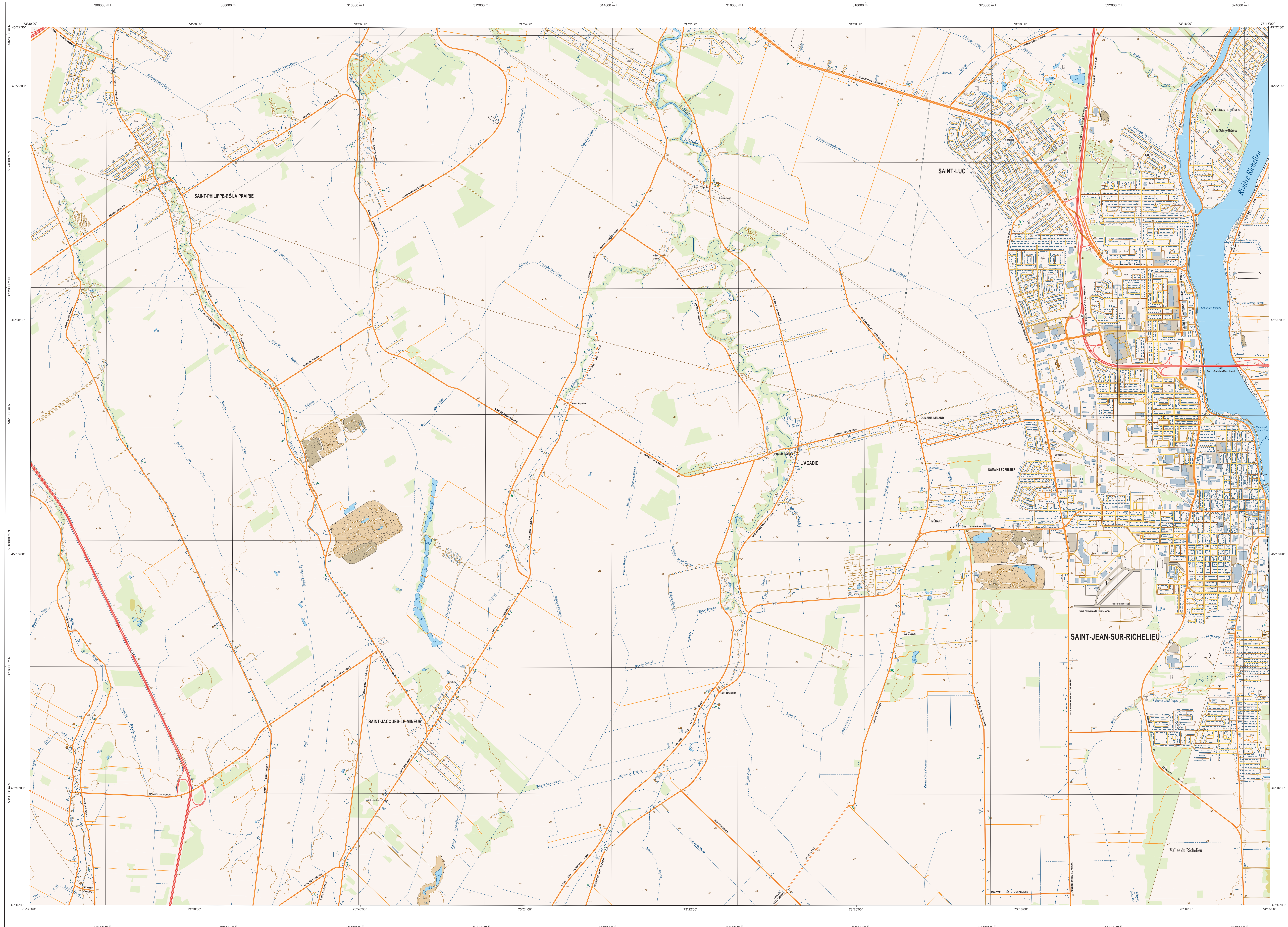


Saint-Jean-sur-Richelieu

31H06-200-0101



Série TOPO 1/20 000

31H05-200-0202 31H05-200-0201 31H05-200-0202
 31H05-200-0102 31H05-200-0101 31H05-200-0102
 31H04-200-0202 31H04-200-0201 31H04-200-0202

Saint-Jean-sur-Richelieu

Hydrographie

- Cours d'eau, cours d'eau intermittent
- Lac, mare, réservoir hydroélectrique
- Planer inondé, milieu humide
- Chute, rapide, éscail
- Quai, quai d'attente
- Quai, pont de péage, traversé, phare
- Stige-tamers, estacade
- Barrage, barrage hydroélectrique, barrage de casier
- Conduite forcée, gazoire, buse

Modèle

- Courbe de niveau maillonnée, intermédiaire, point coté
- Eslier, décrochement, dépôt fluvial

Végétation

- Milieu boisé, vergers
- Pérécule, haie

Voies de communication

Réseau routier supérieur

- Autoute
- Route nationale, route régionale, route collective, route locale, route d'évacuation, route de secours, route de service, route de chantier

Autres classifications

- Rue, chemin carrossable, pavé, non pavé
- Voie de communication, en construction, abandonnée
- Chemin non carrossable

Infrastructures de transport

- Pont, pont couvert, pont d'éclatement
- Passerelle, tunnel
- Mur de soutènement, écran anti-bruit
- Talus de remblai, talus de déblai
- Voie ferrée, hydrotaeu, aéroport
- Piste d'atterrissage, piste, non pavée
- Ligne de transport, pylône, poteau de distribution d'électricité
- Pipeline, tour, tour de télécommunication

Bâtiements et sites désignés

- Élément, en construction, en ruine, maison modèle, ferme
- Serp, silo
- Parc de stationnement, cimetière
- Terrain de jeu, piscine publique
- Cour de jeux, aire de jeux récréative
- Plan, terrain de golf, jardin zoologique
- Terrain de camping, oné-parc, base militaire
- Cour de véhicules hors d'usage, cour d'entreposage de matériaux
- Composteur, brûleur à bois, réservoir de surface
- Étang d'épuration, lieu d'entassement sanitaire
- Banc d'empilage, centrale
- Mise à ciel ouvert, amas, haie
- Zone non cartographiée

Frontières

- Frontière internationale
- Frontière provinciale ou territoriale
- Frontière Québec - Terre-Neuve-et-Labrador
- Frontière Québec - Terre-Neuve-et-Labrador (sans frontière réelle pas définitive, sa position est approximative)

Métadonnées

Surface de référence géodésique
 Système de référence géodésique
 Projection cartographique
 Origine des altitudes
 Équidistance des courbes de niveau
 Désignation magnétique au centre de la feuille en 2008
 Valeurs arrondies
 Coordonnées géographiques au centre de la feuille
 Longitude d'origine (méridien central)
 Latitude d'origine (équateur)
 Coordonnées d'origine
 Facteur d'échelle

Ellipsoïde GRS 80
 NAD 83 compatible avec le système mondial WGS 84
 Métrique transversale rectifiée (RTM), zone de 7° Système de coordonnées géographiques du Québec (SICOPE), bande 8
 CQV2 (à l'échelle moyenne des vents)
 10 mètres
 15°13' ouest
 37° sans titre
 45°18'48" nord et 73°22'30" ouest
 73°30' ouest
 9°
 X : 304 800, Y : 0 mètres
 0,9999

0 1 2 km
 (1 cm sur la carte équivaut à 20 000 cm sur le terrain, soit 200 mètres)
 1:20 000

Sources

Données
 Classification du réseau routier supérieur
 Coûts d'exploitation des infrastructures hydroélectriques
 Déclinaison magnétique
 Nomenclature géographique
 Courbes de niveau
 Photographies aériennes à l'échelle de 1:40 000

Organisme

Ministère des Transports du Québec
 Hydro-Québec
 Commission géologique du Canada
 Commission de toponymie du Québec
 Ministère des Ressources naturelles et de la Faune
 Ministère des Ressources naturelles et de la Faune

Année

nd
 1990
 2008
 nd
 1999
 2008

Crédits

Rédaction : Direction générale de l'information géographique
 Ministère des Ressources naturelles et de la Faune
 Note : Le présent document n'a aucune portée légale.
 Diffusion : Géobase Québec
 © Gouvernement du Québec
 Dépot légal : Bibliothèque nationale du Québec, 2^e trimestre 2008

Ressources naturelles et Faune Québec

31H06-200-0101